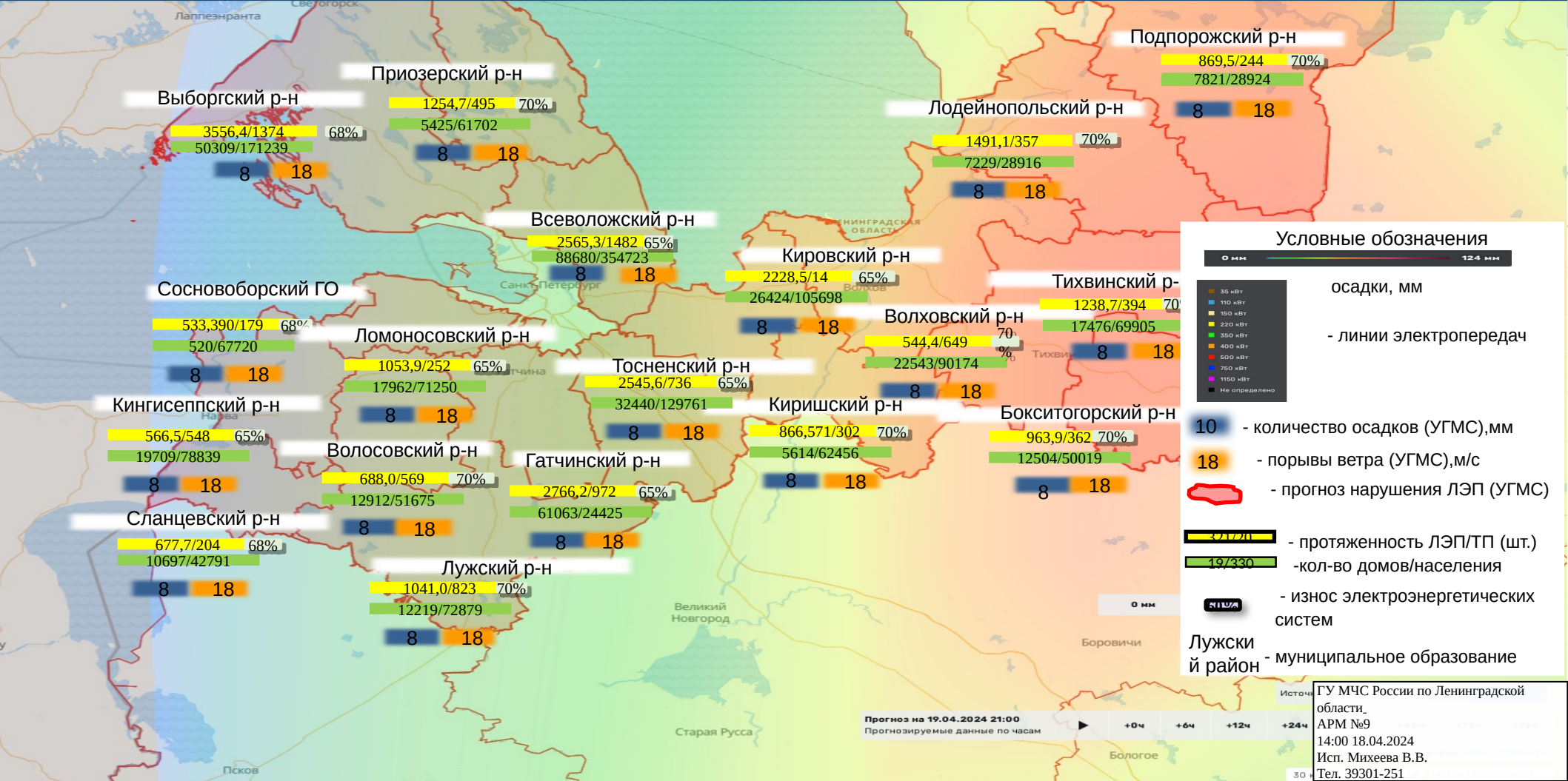


# ИНФОРМАЦИОННЫЕ МАТЕРИАЛЫ ПО ОСАДКАМ НА ТЕРРИТОРИИ ЛЕНИНГРАДСКОЙ ОБЛАСТИ (РИСК НАРУШЕНИЯ ЭЛЕКТРОСНАБЖЕНИЯ НА 19.04.2024)



### Условные обозначения

0 мм — 124 км

- 35 кВт
- 110 кВт
- 150 кВт
- 220 кВт
- 330 кВт
- 400 кВт
- 500 кВт
- 750 кВт
- 1150 кВт
- Не определено

осадки, мм

- линии электропередач

10 - количество осадков (УГМС), мм

18 - порывы ветра (УГМС), м/с

  - прогноз нарушения ЛЭП (УГМС)

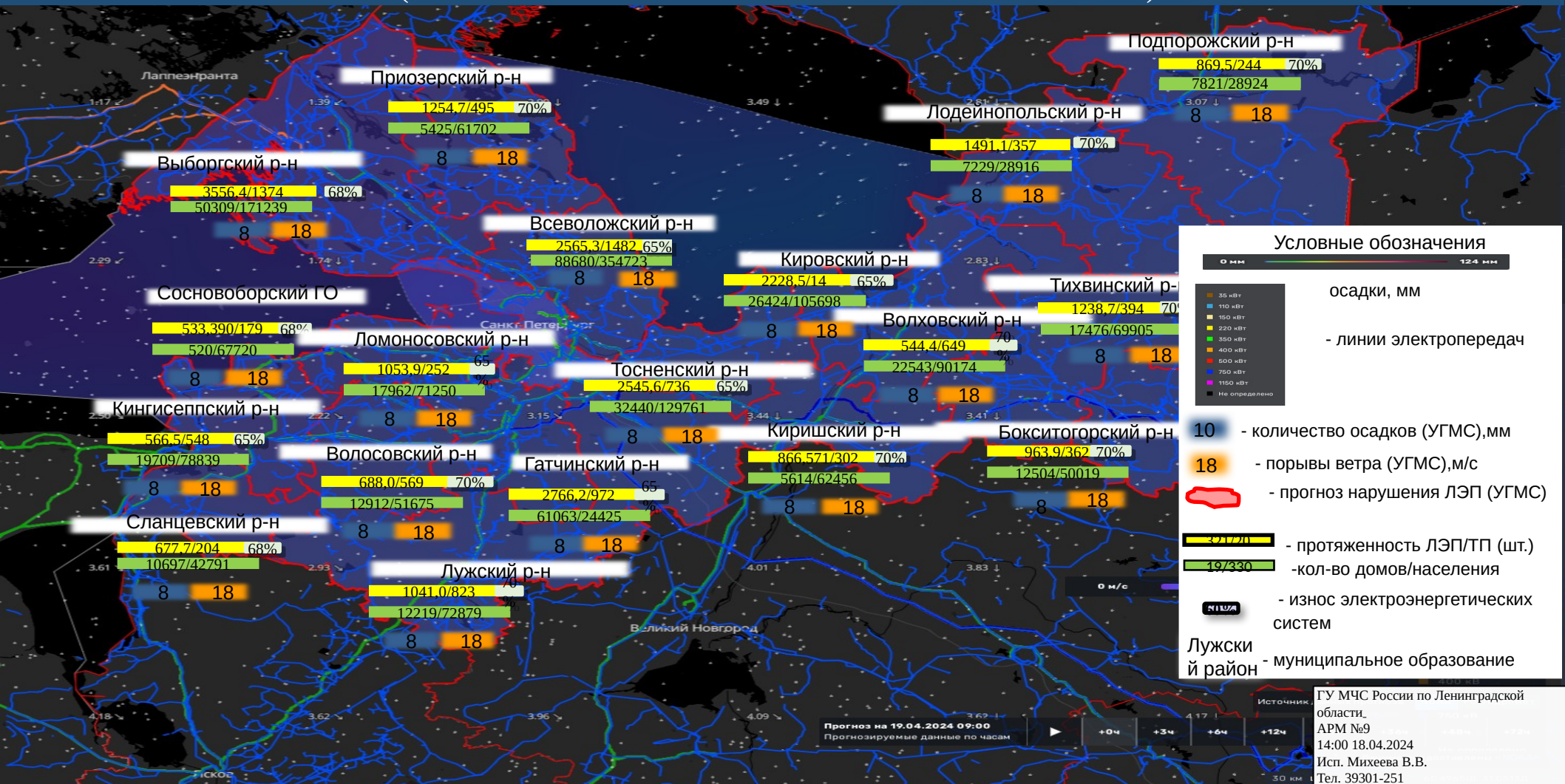
- протяженность ЛЭП/ТП (шт.)

- кол-во домов/населения

НУЛ - износ электроэнергетических систем

Лужский район - муниципальное образование

# ИНФОРМАЦИОННЫЕ МАТЕРИАЛЫ ПО ПОРЫВАМ ВЕТРА НА ТЕРРИТОРИИ ЛЕНИНГРАДСКОЙ ОБЛАСТИ (РИСК НАРУШЕНИЯ ЭЛЕКТРОСНАБЖЕНИЯ НА 19.04.2024)



Подпорожский р-н

869,5/244 70%  
7821/28924

Лодейнопольский р-н

1491,1/357 70%  
7229/28916

Приозерский р-н

1254,7/495 70%  
5425/61702

Выборгский р-н

3556,4/1374 68%  
50309/171239

Всеволожский р-н

2565,3/1482 65%  
88680/354723

Кировский р-н

2228,5/14 65%  
26424/105698

Тихвинский р-н

1238,7/394 70%  
17476/69905

Сосновоборский ГО

533,390/179 68%  
520/67720

Ломоносовский р-н

1053,9/252 65%  
17962/71250

Тосненский р-н

2545,6/736 65%  
32440/129761

Волховский р-н

544,4/649 70%  
22543/90174

Кингисеппский р-н

566,5/548 65%  
19709/78839

Волосовский р-н

688,0/569 70%  
12912/51675

Гатчинский р-н

2766,2/972 65%  
61063/24425

Киришский р-н

866,571/302 70%  
5614/62456

Бокситогорский р-н

963,9/362 70%  
12504/50019

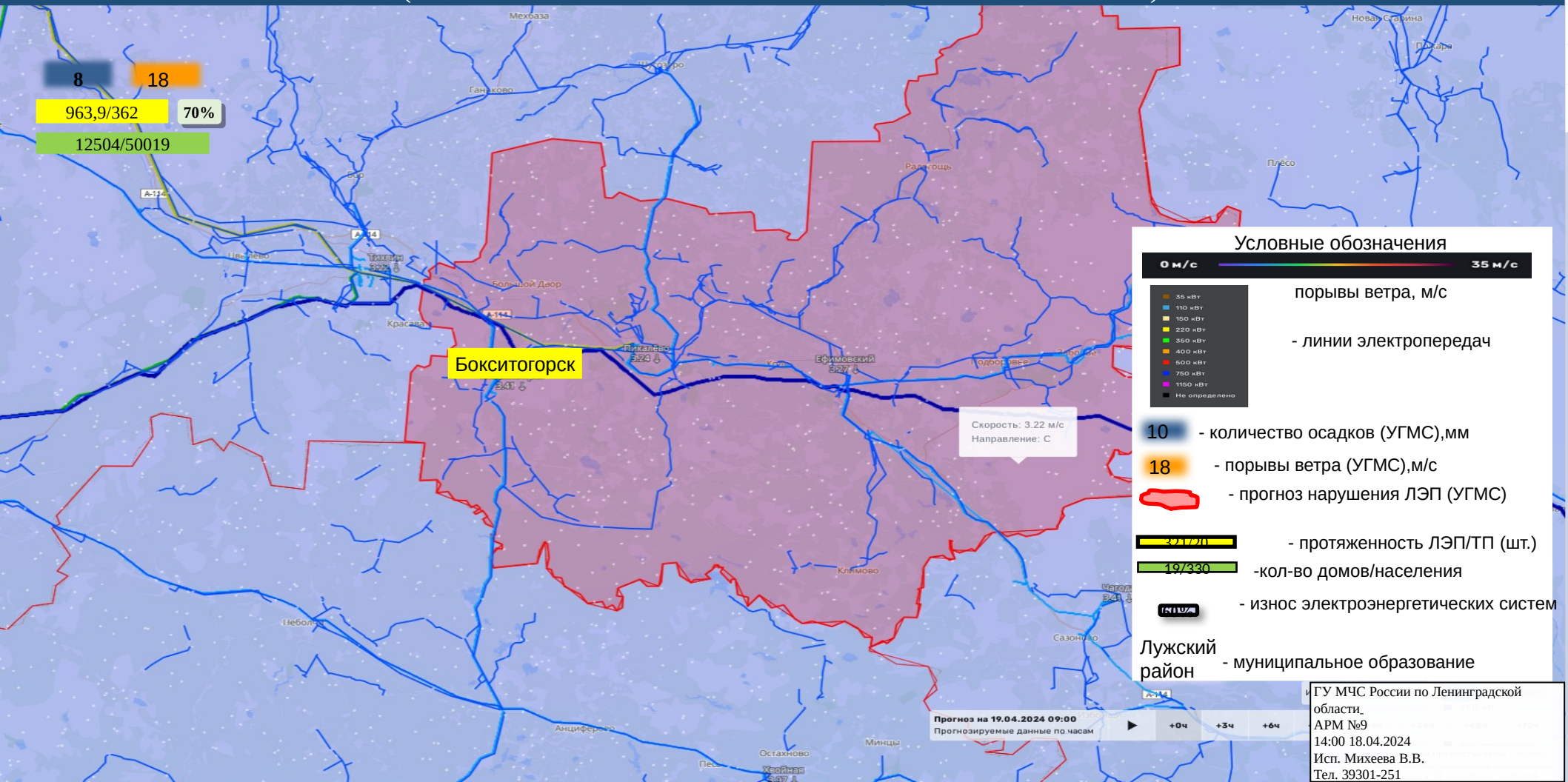
Сланцевский р-н

677,7/204 68%  
10697/42791

Лужский р-н

1041,0/823 70%  
12219/72879

# ИНФОРМАЦИОННЫЕ МАТЕРИАЛЫ ПО ПОРЫВАМ ВЕТРА НА ТЕРРИТОРИИ БОКСИТОГОРСКОГО РАЙОНА ЛЕНИНГРАДСКОЙ ОБЛАСТИ (РИСК НАРУШЕНИЯ ЭЛЕКТРОСНАБЖЕНИЯ НА 19.04.2024)



## Условные обозначения

0 м/с — 35 м/с

- 35 м/с
- 110 м/с
- 150 м/с
- 220 м/с
- 350 м/с
- 400 м/с
- 600 м/с
- 750 м/с
- 1150 м/с
- Не определено

- 10 - количество осадков (УГМС), мм
- 18 - порывы ветра (УГМС), м/с
- Красная линия - прогноз нарушения ЛЭП (УГМС)

963,9/362 - протяженность ЛЭП/ТП (шт.)

12504/50019 - кол-во домов/населения

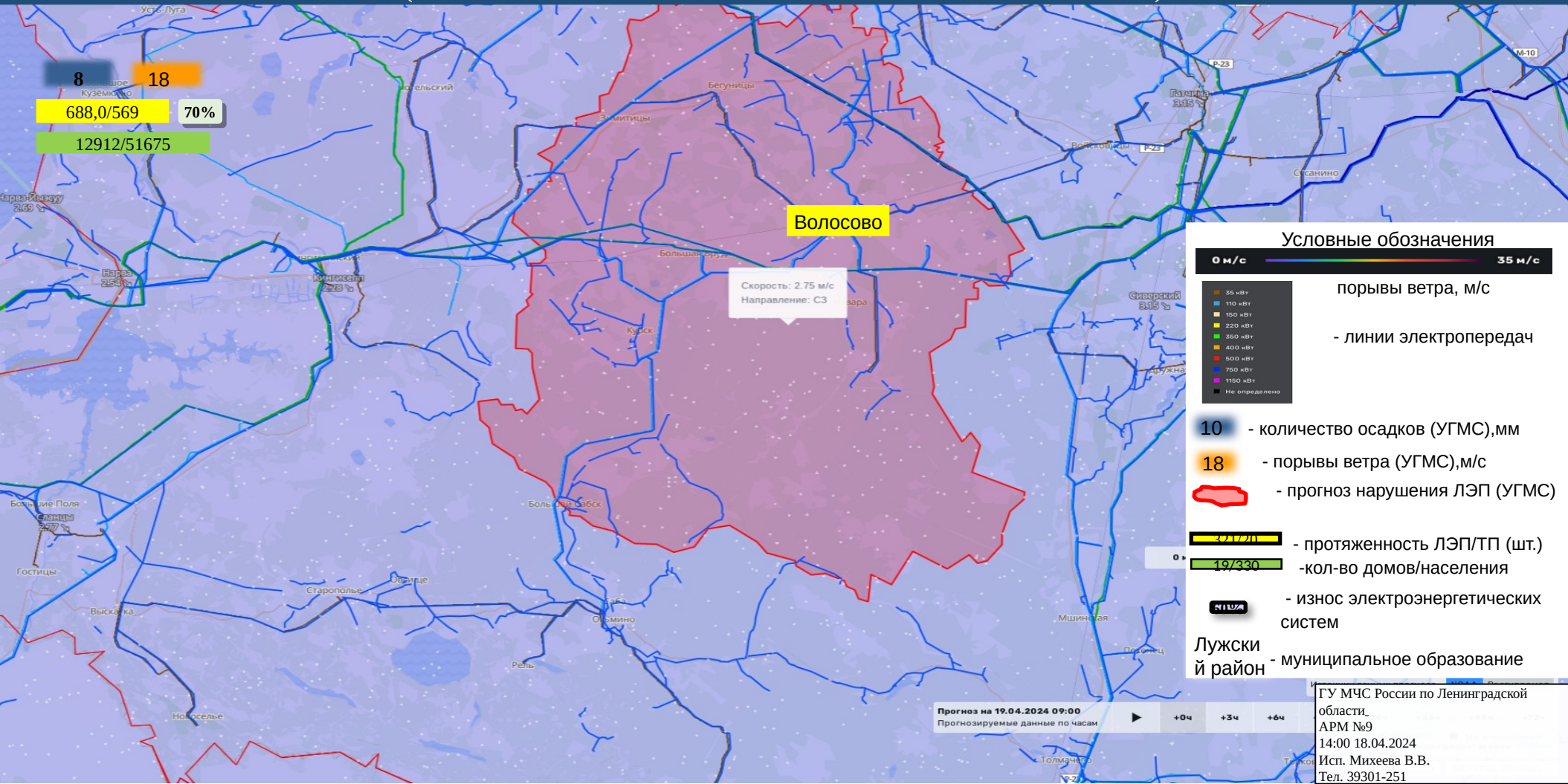
70% - износ электроэнергетических систем

Лужский район - муниципальное образование

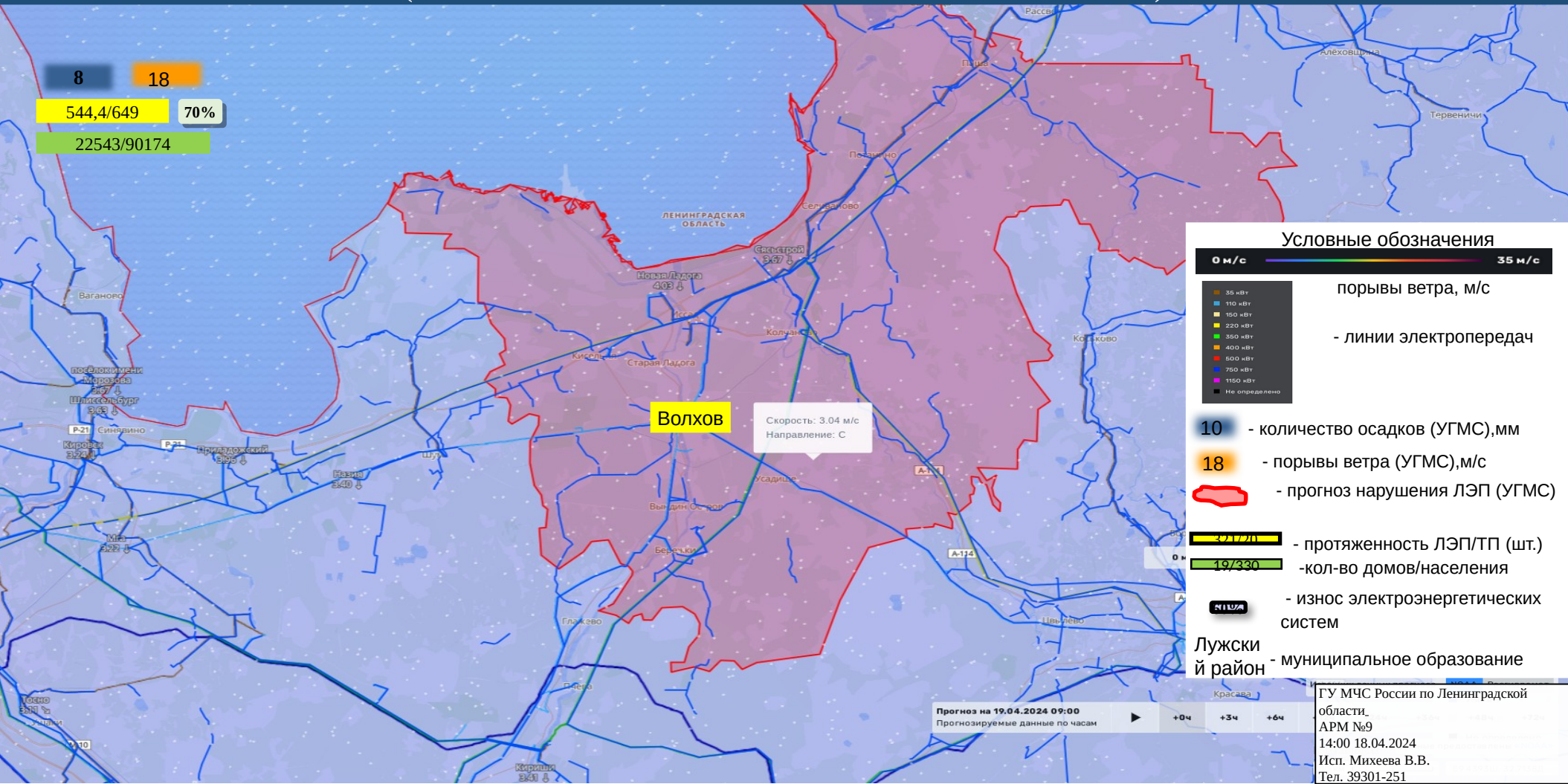
Прогноз на 19.04.2024 09:00  
Прогнозируемые данные по часам  
+0ч +3ч +6ч

ГУ МЧС России по Ленинградской области,  
АРМ №9  
14:00 18.04.2024  
Исп. Михеева В.В.  
Тел. 39301-251

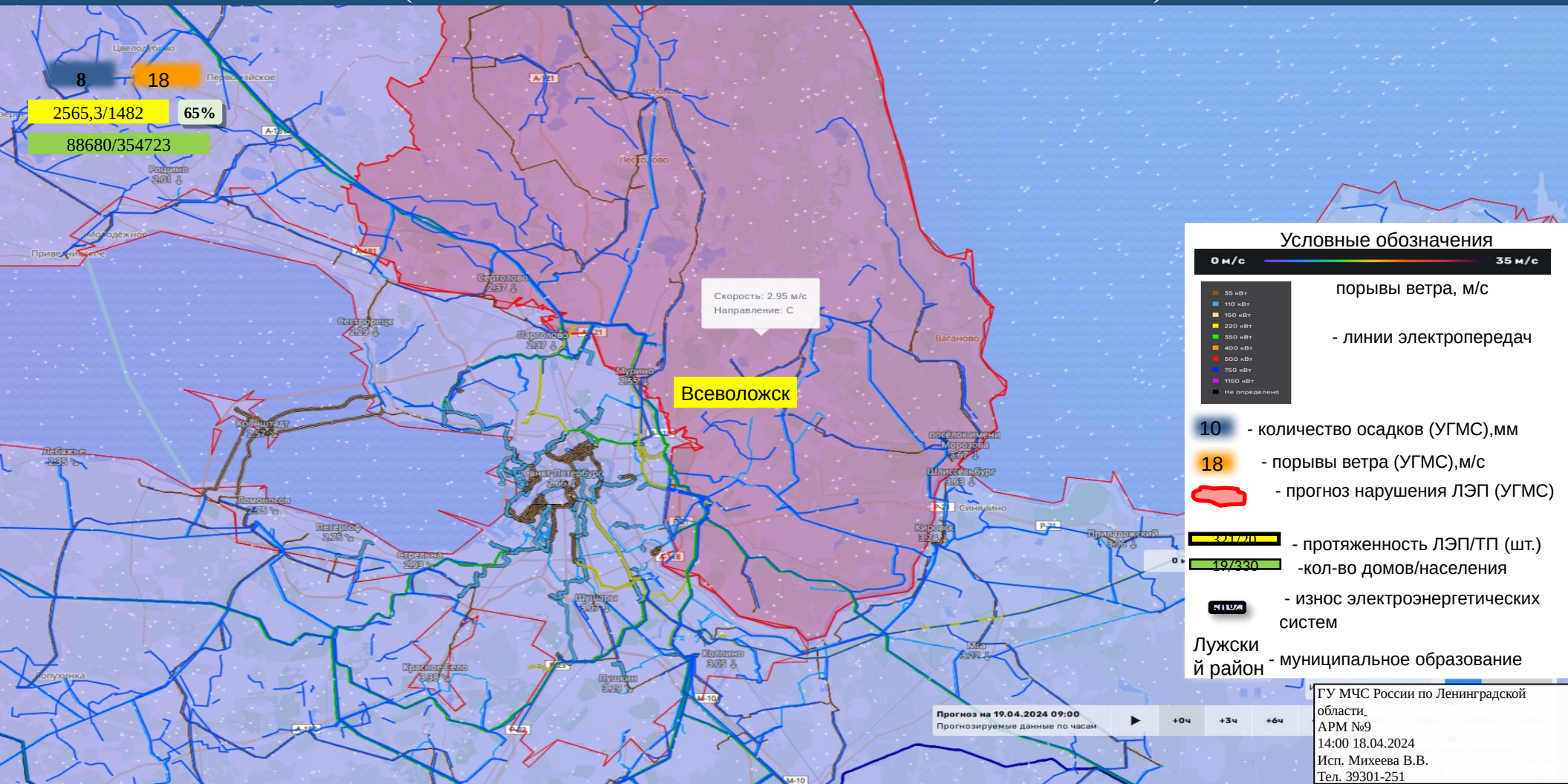
# ИНФОРМАЦИОННЫЕ МАТЕРИАЛЫ ПО ПОРЫВАМ ВЕТРА НА ТЕРРИТОРИИ ВОЛОСОВСКОГО РАЙОНА ЛЕНИНГРАДСКОЙ ОБЛАСТИ (РИСК НАРУШЕНИЯ ЭЛЕКТРОСНАБЖЕНИЯ НА 19.04.2024)



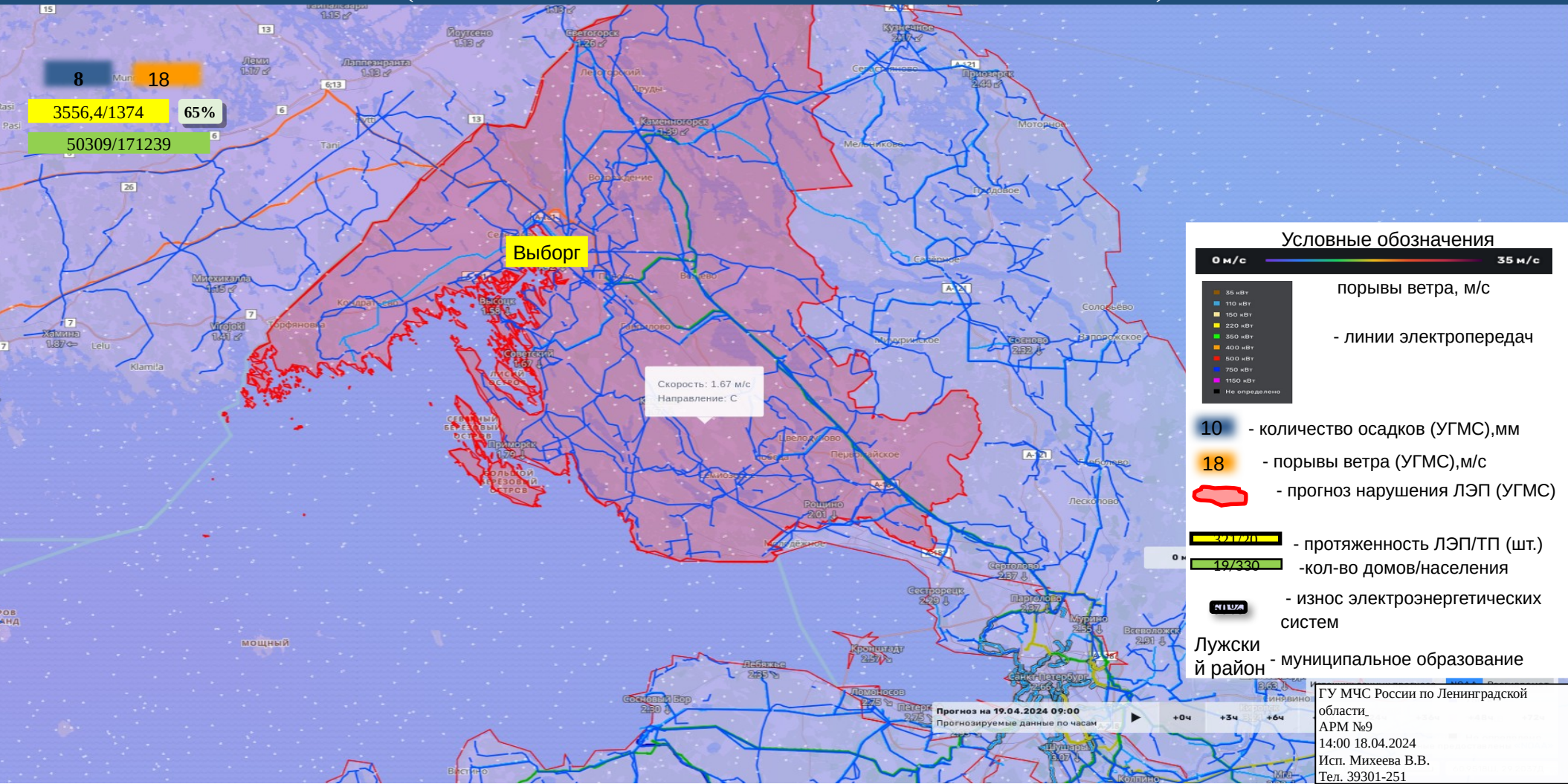
# ИНФОРМАЦИОННЫЕ МАТЕРИАЛЫ ПО ПОРЫВАМ ВЕТРА НА ТЕРРИТОРИИ ВОЛХОВСКОГО РАЙОНА ЛЕНИНГРАДСКОЙ ОБЛАСТИ (РИСК НАРУШЕНИЯ ЭЛЕКТРОСНАБЖЕНИЯ НА 19.04.2024)



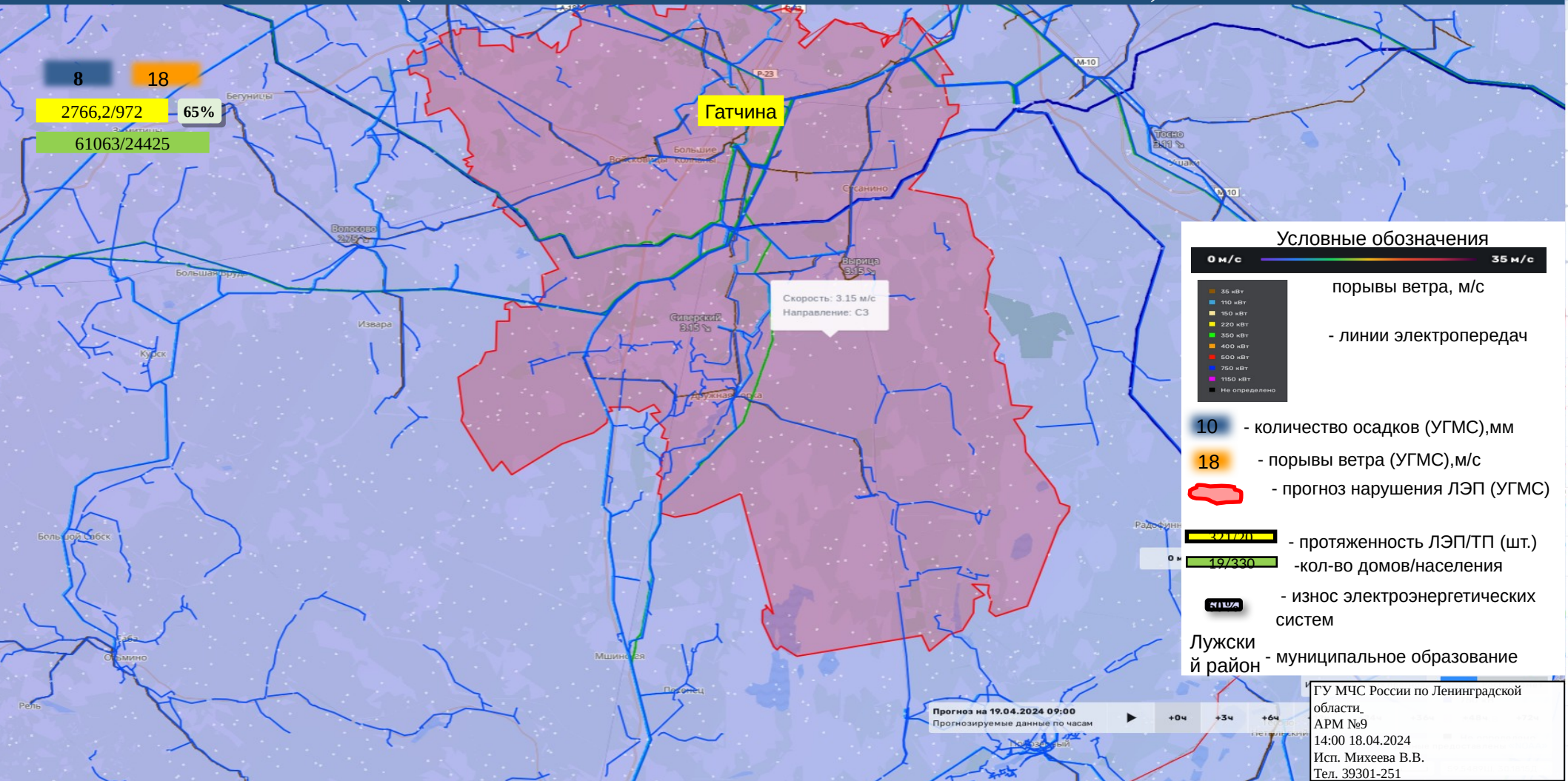
# ИНФОРМАЦИОННЫЕ МАТЕРИАЛЫ ПО ПОРЫВАМ ВЕТРА НА ТЕРРИТОРИИ ВСЕВОЛОЖСКОГО РАЙОНА ЛЕНИНГРАДСКОЙ ОБЛАСТИ (РИСК НАРУШЕНИЯ ЭЛЕКТРОСНАБЖЕНИЯ НА 19.04.2024)



# ИНФОРМАЦИОННЫЕ МАТЕРИАЛЫ ПО ПОРЫВАМ ВЕТРА НА ТЕРРИТОРИИ ВЫБОРГСКОГО РАЙОНА ЛЕНИНГРАДСКОЙ ОБЛАСТИ (РИСК НАРУШЕНИЯ ЭЛЕКТРОСНАБЖЕНИЯ НА 19.04.2024)



# ИНФОРМАЦИОННЫЕ МАТЕРИАЛЫ ПО ПОРЫВАМ ВЕТРА НА ТЕРРИТОРИИ ГАТЧИНСКОГО РАЙОНА ЛЕНИНГРАДСКОЙ ОБЛАСТИ (РИСК НАРУШЕНИЯ ЭЛЕКТРОСНАБЖЕНИЯ НА 19.04.2024)



8 18  
2766,2/972 65%  
61063/24425

Гатчина

Скорость: 3.15 м/с  
Направление: СЗ

### Условные обозначения

0 м/с — 35 м/с

- 35 кВт
- 110 кВт
- 150 кВт
- 220 кВт
- 350 кВт
- 400 кВт
- 500 кВт
- 750 кВт
- 1150 кВт
- Не определено

порывы ветра, м/с

- линии электропередач

10 - количество осадков (УГМС), мм

18 - порывы ветра (УГМС), м/с

— прогноз нарушения ЛЭП (УГМС)

— протяженность ЛЭП/ТП (шт.)

— кол-во домов/населения

— износ электроэнергетических систем

Лужский район - муниципальное образование

Прогноз на 19.04.2024 09:00  
Прогнозируемые данные по часам

ГУ МЧС России по Ленинградской области,  
АРМ №9  
14:00 18.04.2024  
Исп. Михеева В.В.  
Тел. 39301-251



# ИНФОРМАЦИОННЫЕ МАТЕРИАЛЫ ПО ПОРЫВАМ ВЕТРА НА ТЕРРИТОРИИ КИНГИСЕПСКОГО РАЙОНА ЛЕНИНГРАДСКОЙ ОБЛАСТИ (РИСК НАРУШЕНИЯ ЭЛЕКТРОСНАБЖЕНИЯ НА 19.04.2024)

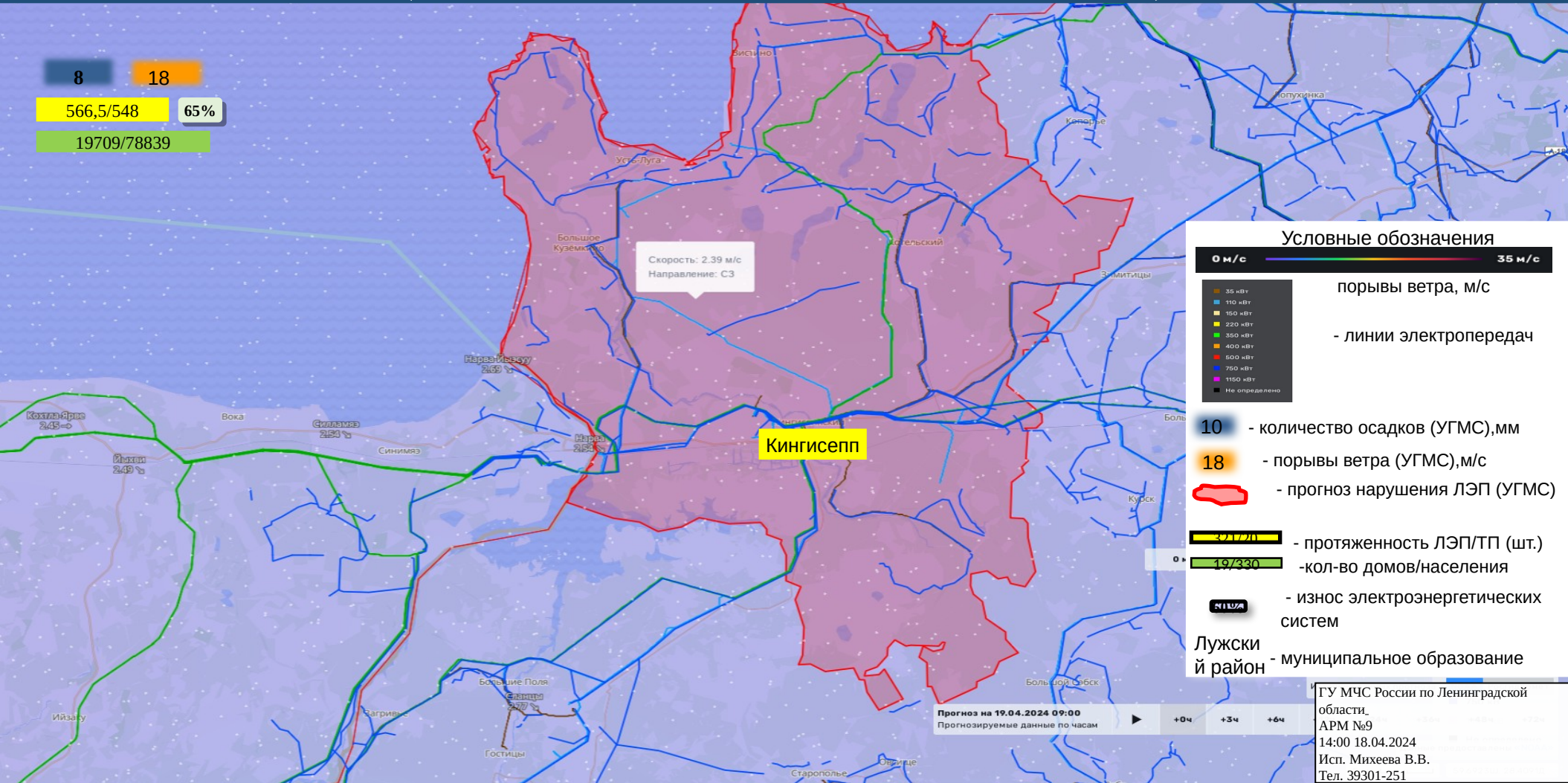
8

18

566,5/548

65%

19709/78839



## Условные обозначения

0 м/с ————— 35 м/с

- 35 кВТ
  - 110 кВТ
  - 150 кВТ
  - 220 кВТ
  - 350 кВТ
  - 400 кВТ
  - 500 кВТ
  - 750 кВТ
  - 1150 кВТ
  - Не определено
- порывы ветра, м/с
- линии электропередач

10 - количество осадков (УГМС),мм

18 - порывы ветра (УГМС),м/с

— - прогноз нарушения ЛЭП (УГМС)

— - протяженность ЛЭП/ТП (шт.)

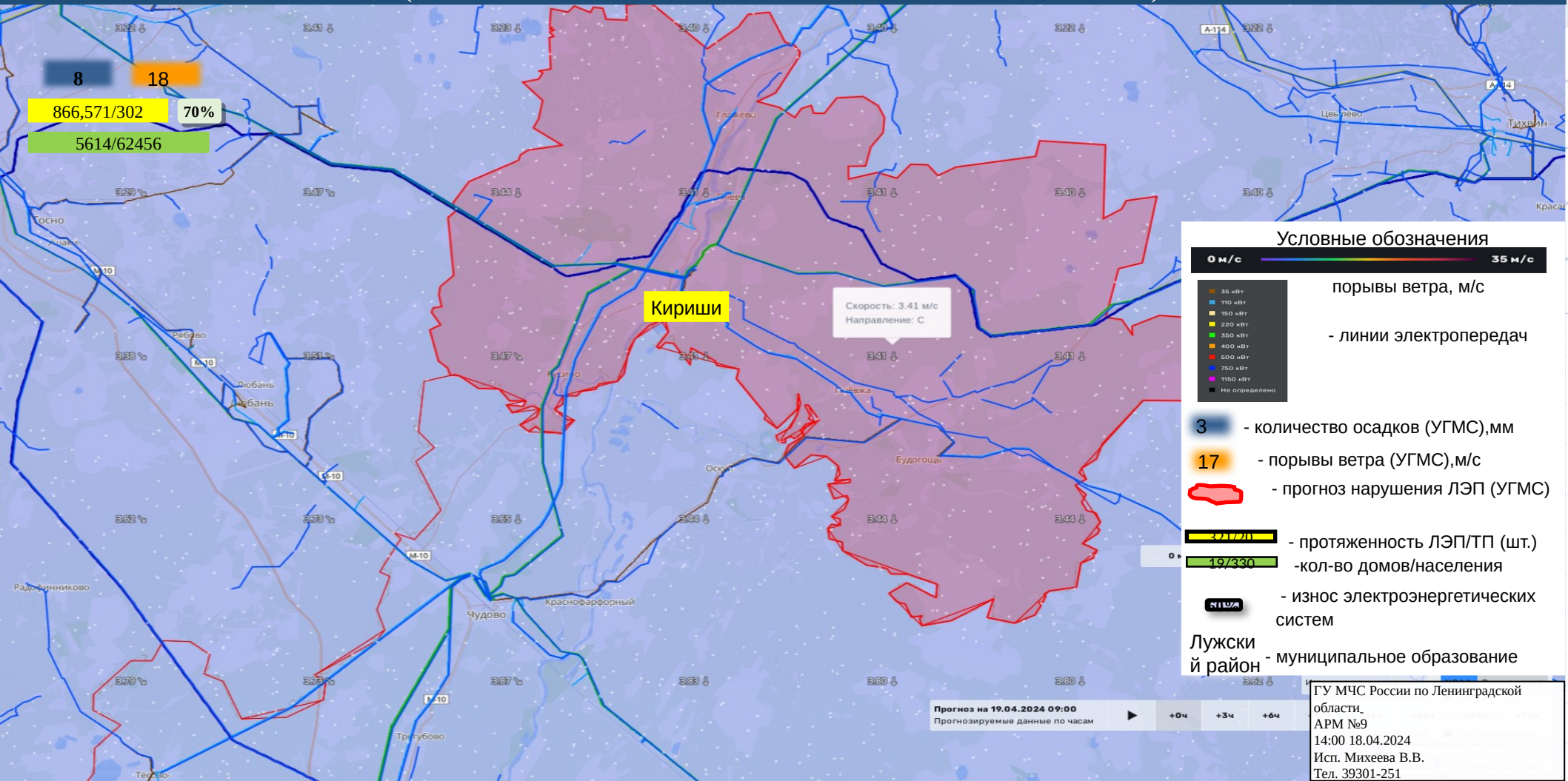
— - кол-во домов/населения

— - износ электроэнергетических систем

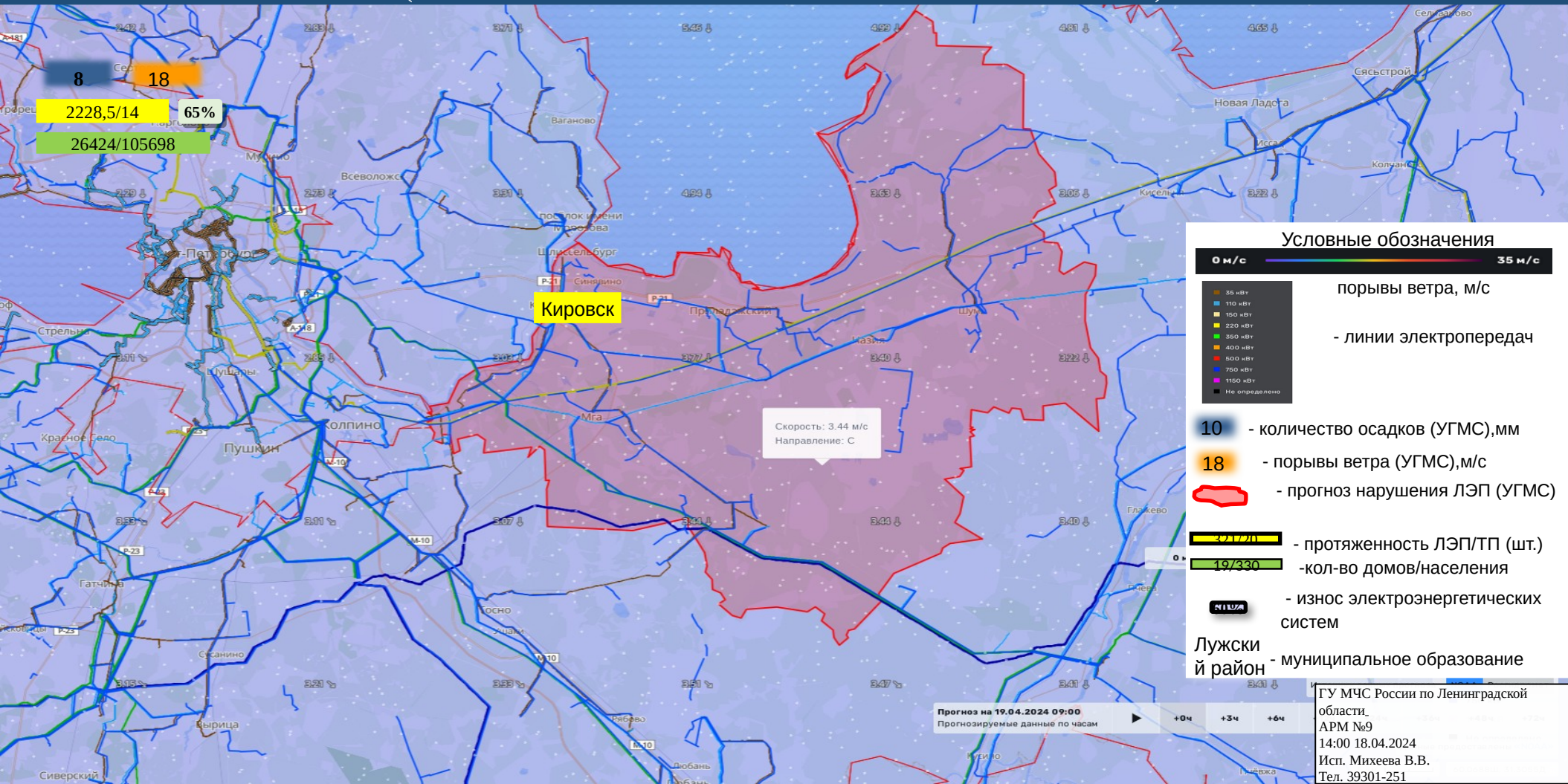
Лужский район - муниципальное образование

ГУ МЧС России по Ленинградской области,  
АРМ №9  
14:00 18.04.2024  
Исп. Михеева В.В.  
Тел. 39301-251

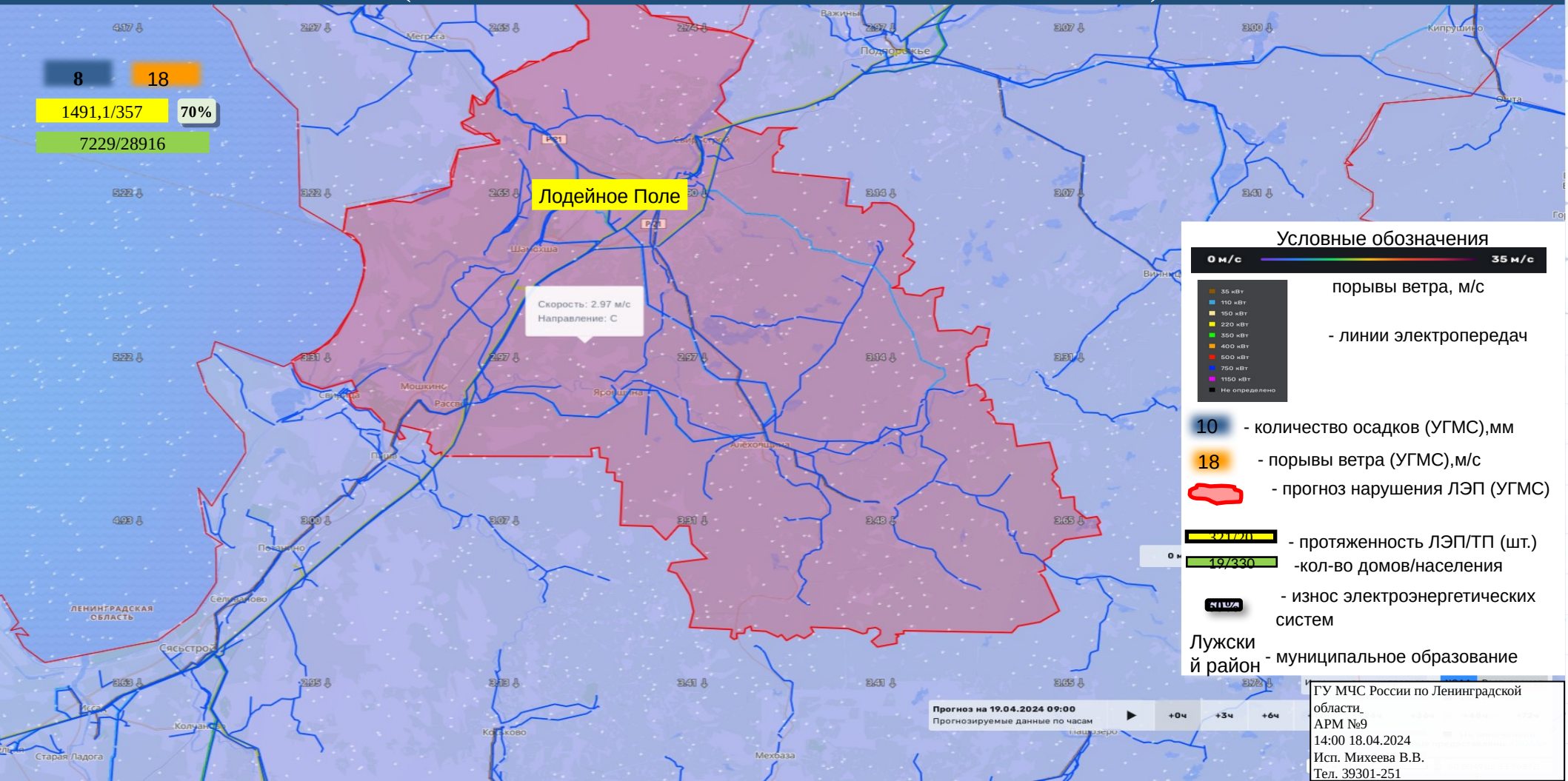
# ИНФОРМАЦИОННЫЕ МАТЕРИАЛЫ ПО ПОРЫВАМ ВЕТРА НА ТЕРРИТОРИИ КИРИШСКОГО РАЙОНА ЛЕНИНГРАДСКОЙ ОБЛАСТИ (РИСК НАРУШЕНИЯ ЭЛЕКТРОСНАБЖЕНИЯ НА 19.04.2024)



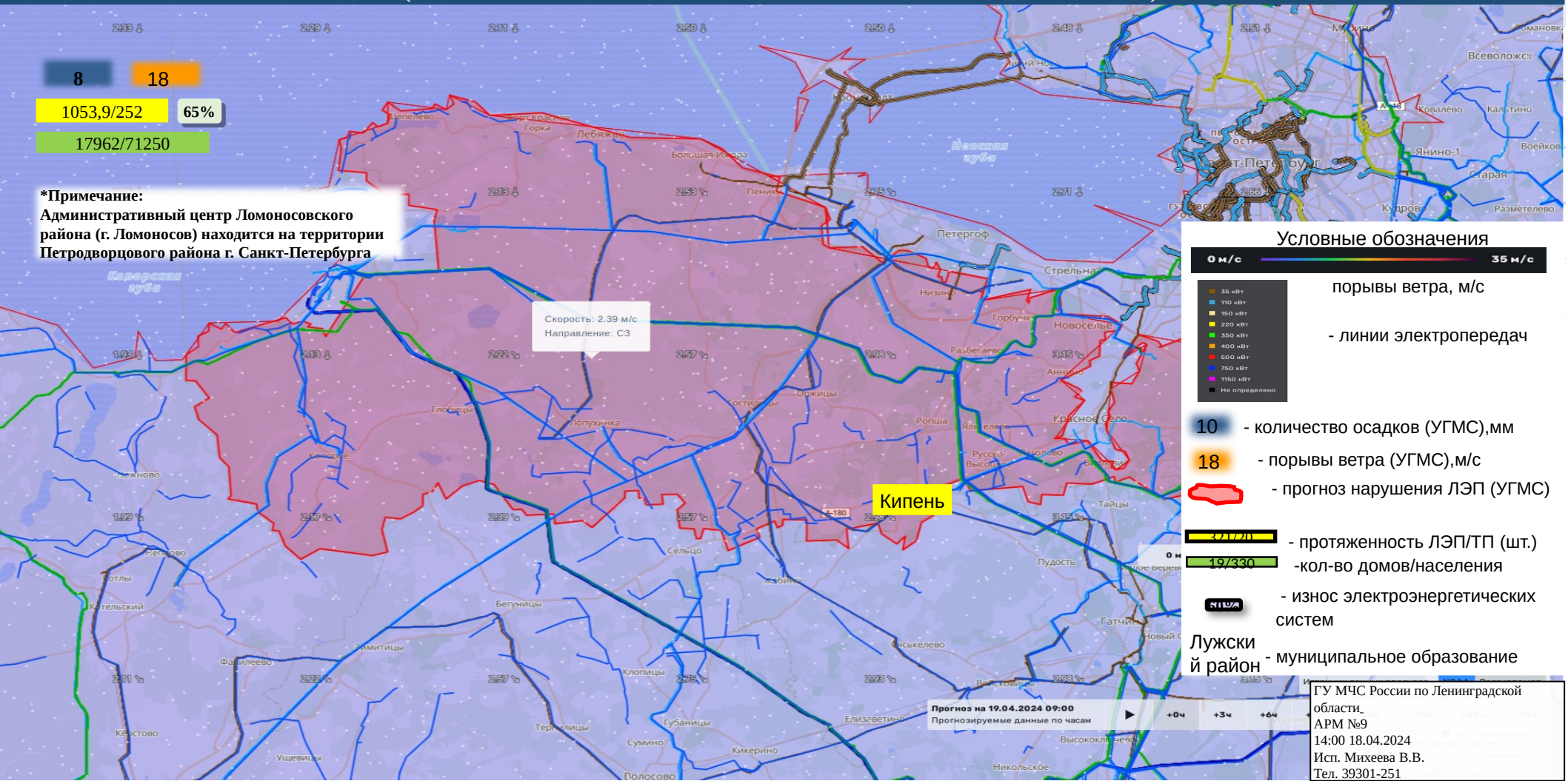
# ИНФОРМАЦИОННЫЕ МАТЕРИАЛЫ ПО ПОРЫВАМ ВЕТРА НА ТЕРРИТОРИИ КИРОВСКОГО РАЙОНА ЛЕНИНГРАДСКОЙ ОБЛАСТИ (РИСК НАРУШЕНИЯ ЭЛЕКТРОСНАБЖЕНИЯ НА 19.04.2024)



# ИНФОРМАЦИОННЫЕ МАТЕРИАЛЫ ПО ПОРЫВАМ ВЕТРА НА ТЕРРИТОРИИ ЛОДЕЙНОПОЛЬСКОГО РАЙОНА ЛЕНИНГРАДСКОЙ ОБЛАСТИ (РИСК НАРУШЕНИЯ ЭЛЕКТРОСНАБЖЕНИЯ НА 19.04.2024)



# ИНФОРМАЦИОННЫЕ МАТЕРИАЛЫ ПО ПОРЫВАМ ВЕТРА НА ТЕРРИТОРИИ ЛОМОНОСОВСКОГО РАЙОНА ЛЕНИНГРАДСКОЙ ОБЛАСТИ (РИСК НАРУШЕНИЯ ЭЛЕКТРОСНАБЖЕНИЯ НА 19.04.2024)



8 18  
1053,9/252 65%  
17962/71250

**\*Примечание:**  
Административный центр Ломоносовского района (г. Ломоносов) находится на территории Петродворцового района г. Санкт-Петербурга

Скорость: 2.39 м/с  
Направление: СЗ

Кипень

## Условные обозначения

0 м/с — 35 м/с

- 35 кВТ
  - 110 кВТ
  - 150 кВТ
  - 220 кВТ
  - 350 кВТ
  - 400 кВТ
  - 500 кВТ
  - 750 кВТ
  - 1150 кВТ
  - Не определено
- порывы ветра, м/с  
- линии электропередач

10 - количество осадков (УГМС),мм

18 - порывы ветра (УГМС),м/с

— прогноз нарушения ЛЭП (УГМС)

— протяженность ЛЭП/ТП (шт.)

19/230 - кол-во домов/населения

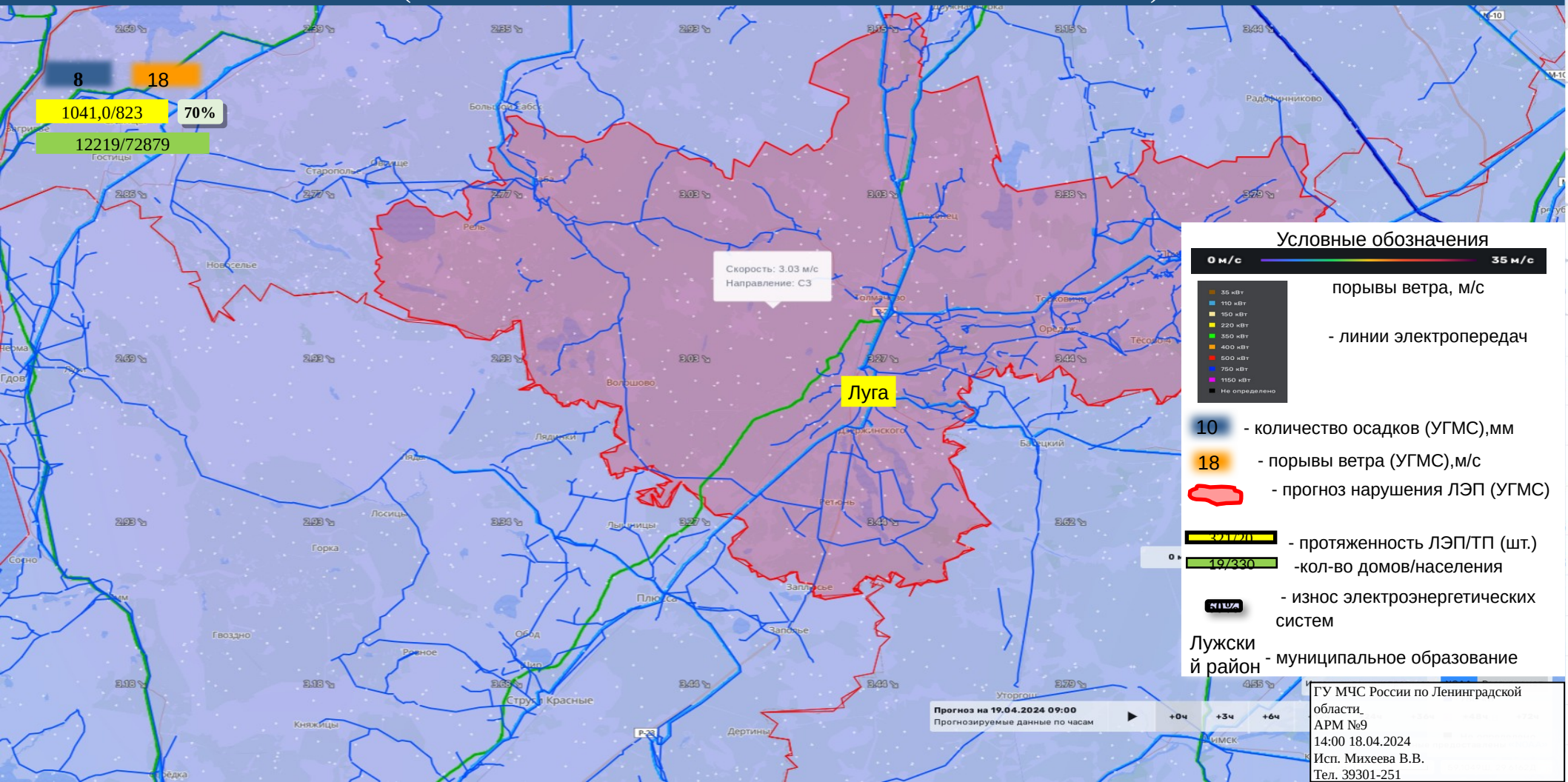
— износ электроэнергетических систем

Лужский район - муниципальное образование

Прогноз на 19.04.2024 09:00  
Прогнозируемые данные по часам

ГУ МЧС России по Ленинградской области,  
АРМ №9  
14:00 18.04.2024  
Исп. Михеева В.В.  
Тел. 39301-251

# ИНФОРМАЦИОННЫЕ МАТЕРИАЛЫ ПО ПОРЫВАМ ВЕТРА НА ТЕРРИТОРИИ ЛУЖСКОГО РАЙОНА ЛЕНИНГРАДСКОЙ ОБЛАСТИ (РИСК НАРУШЕНИЯ ЭЛЕКТРОСНАБЖЕНИЯ НА 19.04.2024)



## Условные обозначения

0 м/с ————— 35 м/с

- 35 кВт
  - 110 кВт
  - 150 кВт
  - 220 кВт
  - 350 кВт
  - 400 кВт
  - 500 кВт
  - 750 кВт
  - 1150 кВт
  - Не определено
- порывы ветра, м/с
- линии электропередач

- 10 - количество осадков (УГМС), мм
- 18 - порывы ветра (УГМС), м/с
- прогноз нарушения ЛЭП (УГМС)

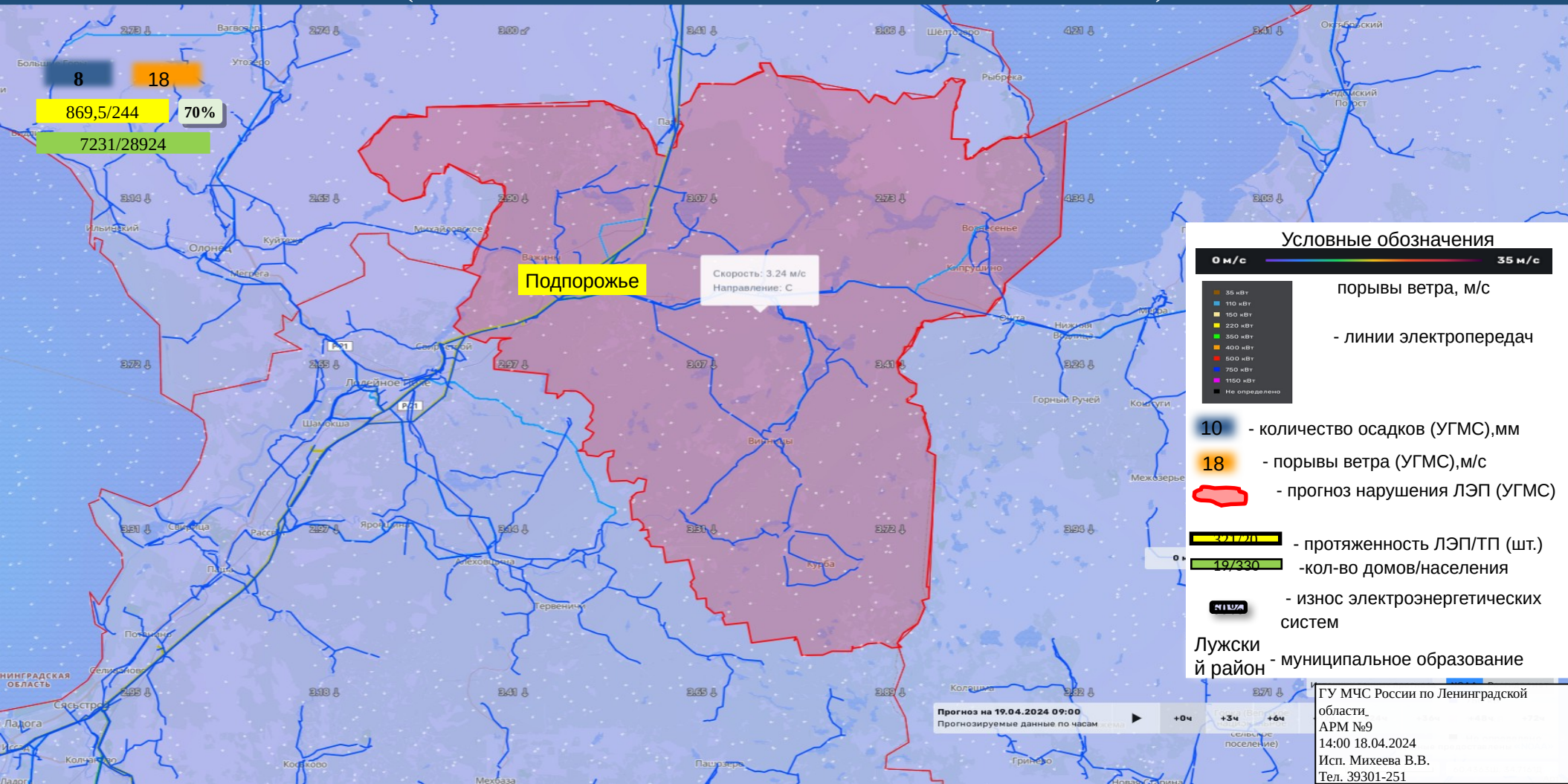
- 1041,0/823 - протяженность ЛЭП/ТП (шт.)
- 12219/72879 - кол-во домов/населения
- НИУА - износ электроэнергетических систем

Лужский район - муниципальное образование

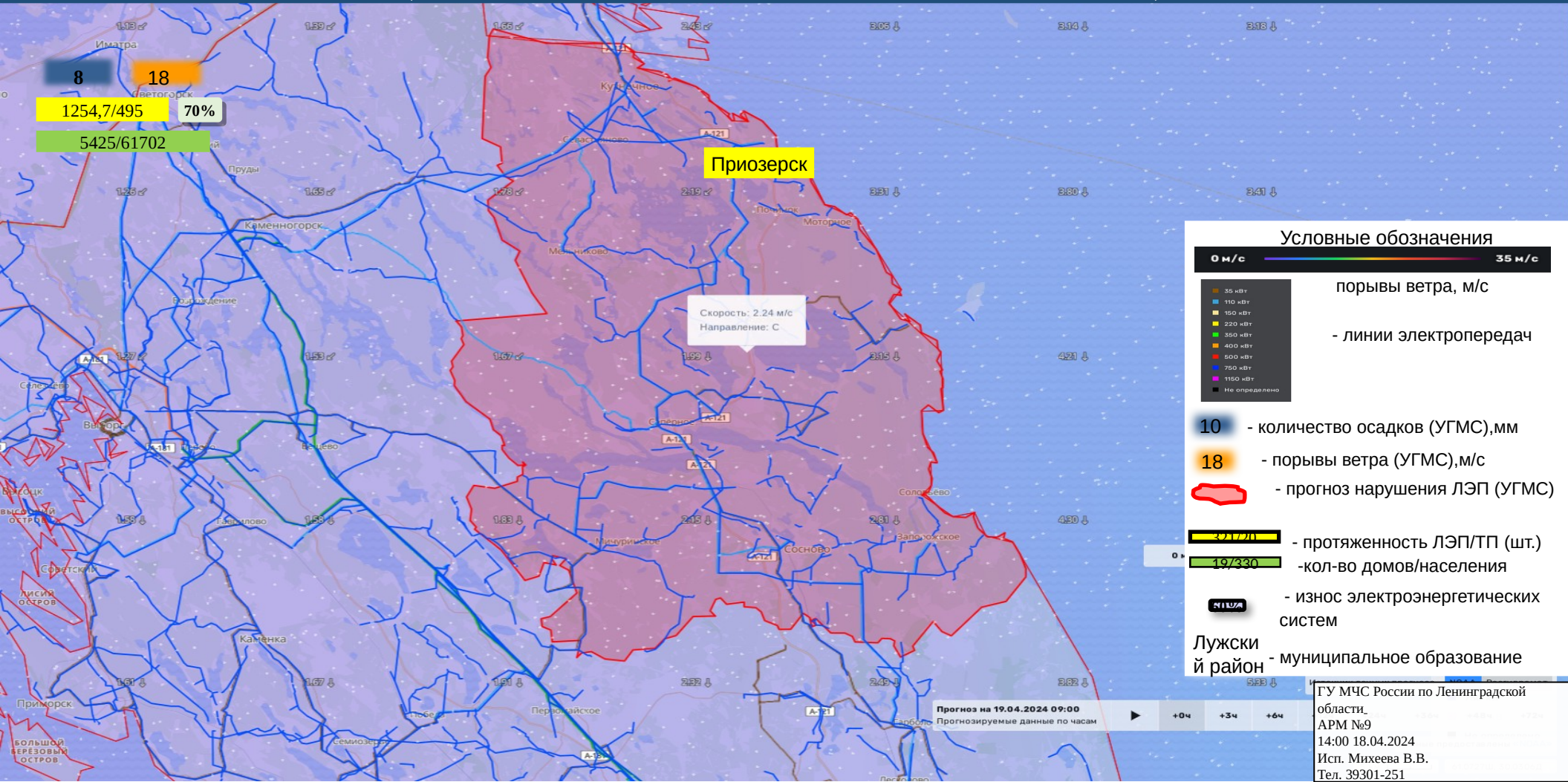
Прогноз на 19.04.2024 09:00  
Прогнозируемые данные по часам

ГУ МЧС России по Ленинградской области,  
АРМ №9  
14:00 18.04.2024  
Исп. Михеева В.В.  
Тел. 39301-251

# ИНФОРМАЦИОННЫЕ МАТЕРИАЛЫ ПО ПОРЫВАМ ВЕТРА НА ТЕРРИТОРИИ ПОДПОРОЖСКОГО РАЙОНА ЛЕНИНГРАДСКОЙ ОБЛАСТИ (РИСК НАРУШЕНИЯ ЭЛЕКТРОСНАБЖЕНИЯ НА 19.04.2024)

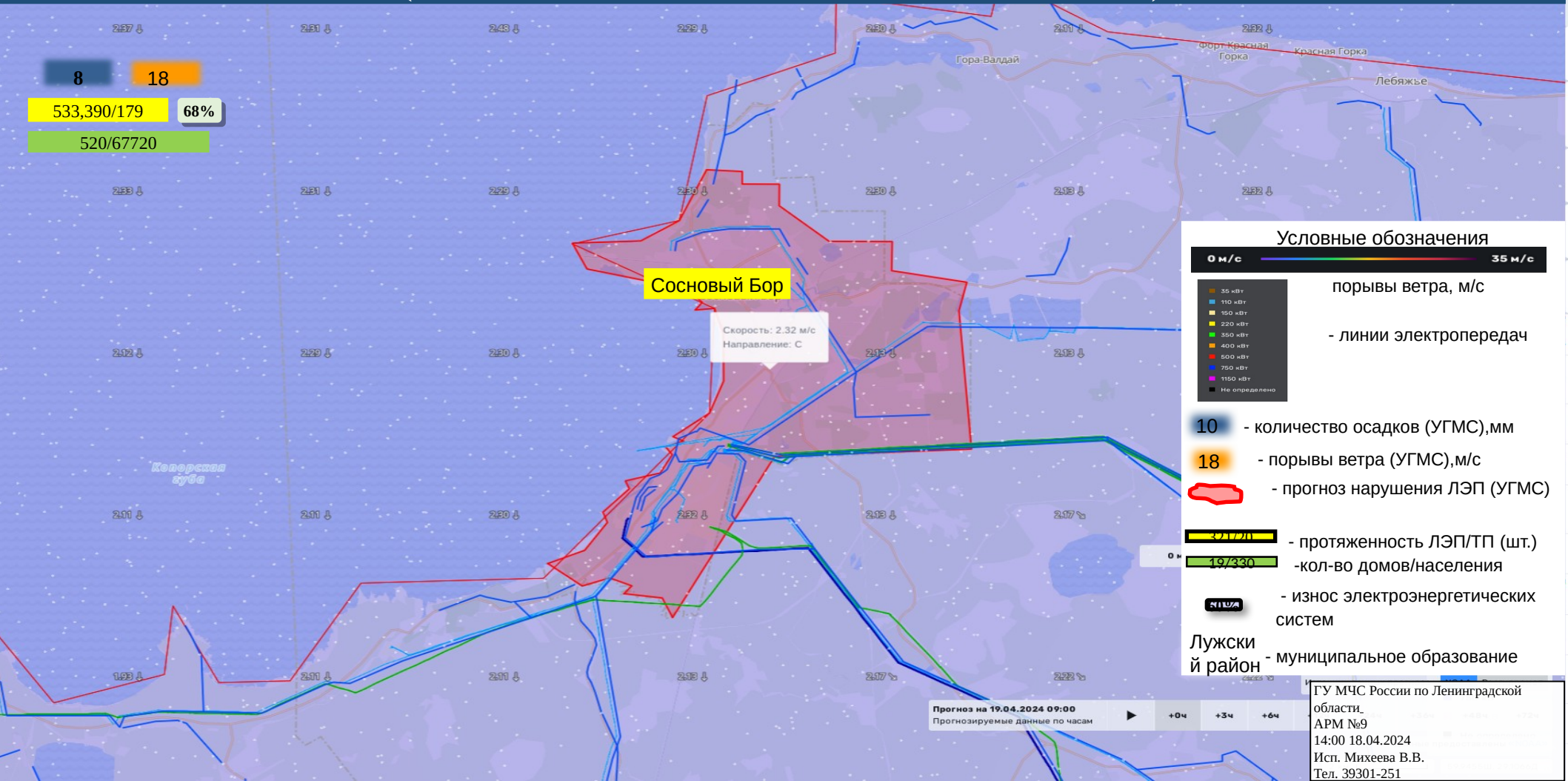


# ИНФОРМАЦИОННЫЕ МАТЕРИАЛЫ ПО ПОРЫВАМ ВЕТРА НА ТЕРРИТОРИИ ПРИОЗЕРСКОГО РАЙОНА ЛЕНИНГРАДСКОЙ ОБЛАСТИ (РИСК НАРУШЕНИЯ ЭЛЕКТРОСНАБЖЕНИЯ НА 19.04.2024)





# ИНФОРМАЦИОННЫЕ МАТЕРИАЛЫ ПО ПОРЫВАМ ВЕТРА НА ТЕРРИТОРИИ СОСНОВОБОРСКОГО ГОРОДСКОГО ОКРУГА ЛЕНИНГРАДСКОЙ ОБЛАСТИ (РИСК НАРУШЕНИЯ ЭЛЕКТРОСНАБЖЕНИЯ НА 19.04.2024)



8 18  
533,390/179 68%  
520/67720

Сосновый Бор

Скорость: 2.32 м/с  
Направление: С

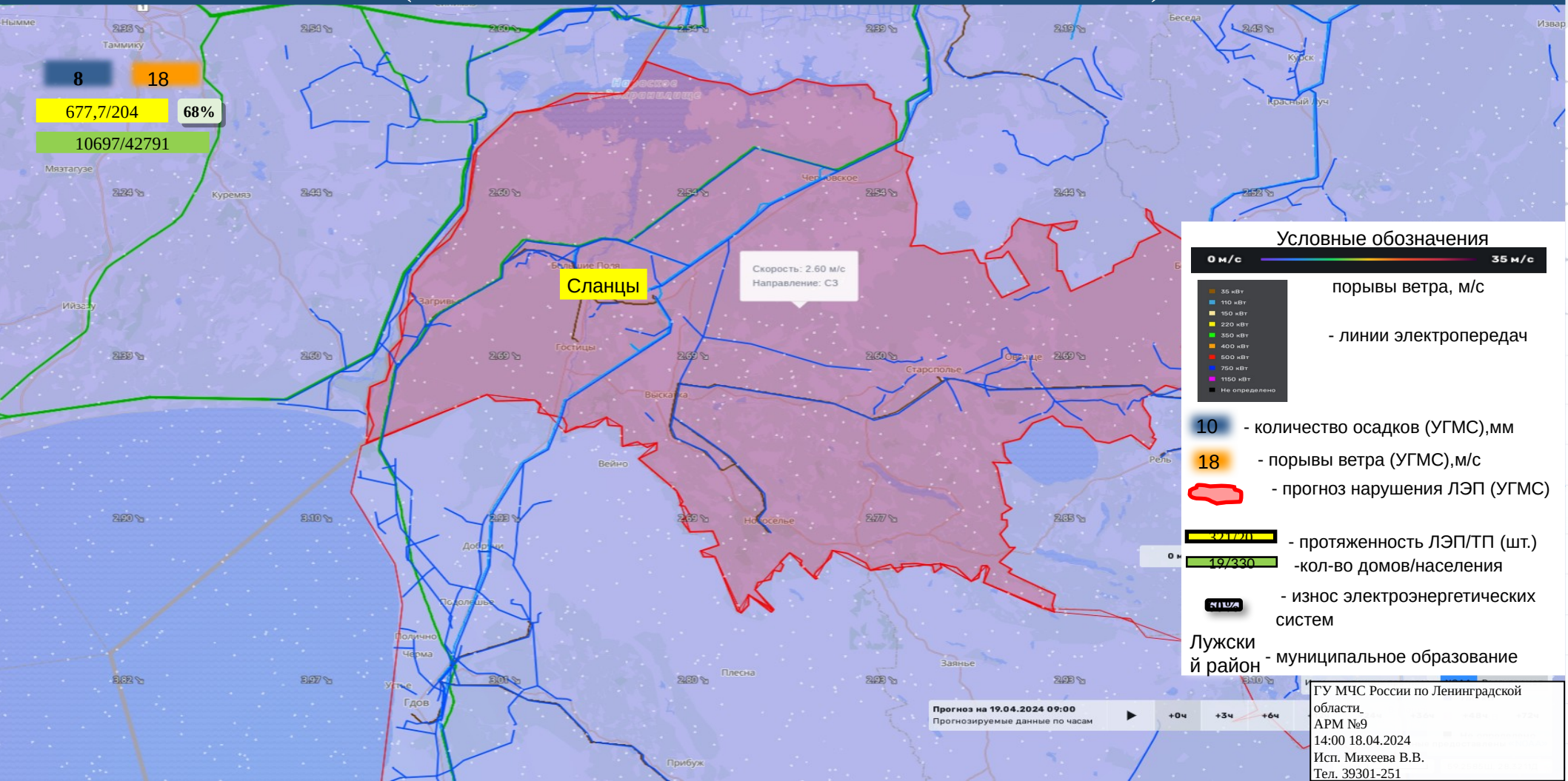
### Условные обозначения

- 0 м/с — 35 м/с — порывы ветра, м/с
- — линии электропередач
- 10 — количество осадков (УГМС), мм
- 18 — порывы ветра (УГМС), м/с
- — прогноз нарушения ЛЭП (УГМС)
- — протяженность ЛЭП/ТП (шт.)
- — кол-во домов/населения
- — износ электроэнергетических систем
- Лужский район — муниципальное образование

Прогноз на 19.04.2024 09:00  
Прогнозируемые данные по часам

ГУ МЧС России по Ленинградской области,  
АРМ №9  
14:00 18.04.2024  
Исп. Михеева В.В.  
Тел. 39301-251

# ИНФОРМАЦИОННЫЕ МАТЕРИАЛЫ ПО ПОРЫВАМ ВЕТРА НА ТЕРРИТОРИИ СЛАНЦЕВСКОГО РАЙОНА ЛЕНИНГРАДСКОЙ ОБЛАСТИ (РИСК НАРУШЕНИЯ ЭЛЕКТРОСНАБЖЕНИЯ НА 19.04.2024)



## Условные обозначения

0 м/с — 35 м/с

- 35 кВТ
  - 110 кВТ
  - 150 кВТ
  - 220 кВТ
  - 350 кВТ
  - 400 кВТ
  - 500 кВТ
  - 750 кВТ
  - 1150 кВТ
  - Не определено
- порывы ветра, м/с
- линии электропередач

10 - количество осадков (УГМС), мм

18 - порывы ветра (УГМС), м/с

— прогноз нарушения ЛЭП (УГМС)

— протяженность ЛЭП/ТП (шт.)

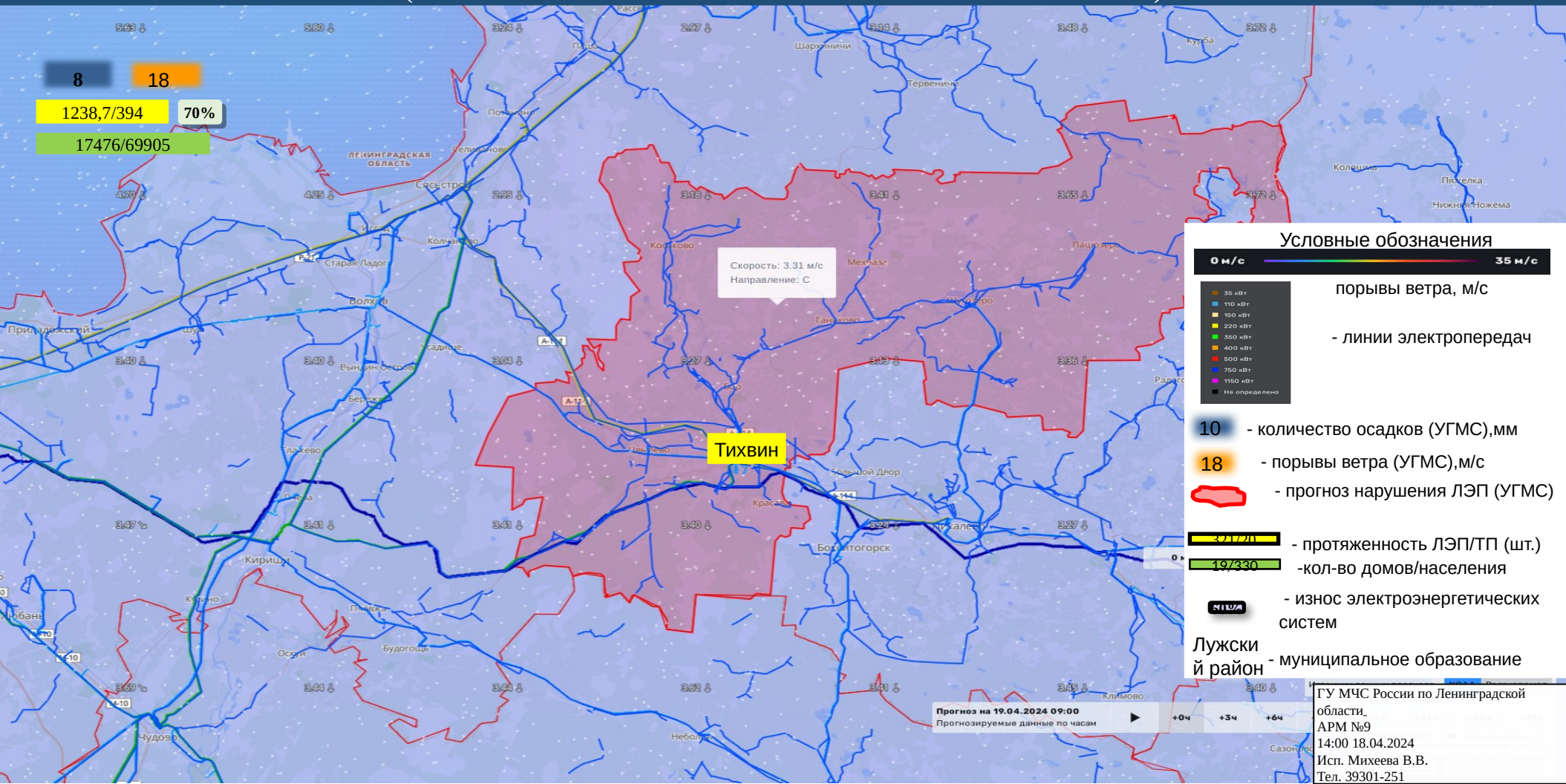
— кол-во домов/населения

— износ электроэнергетических систем

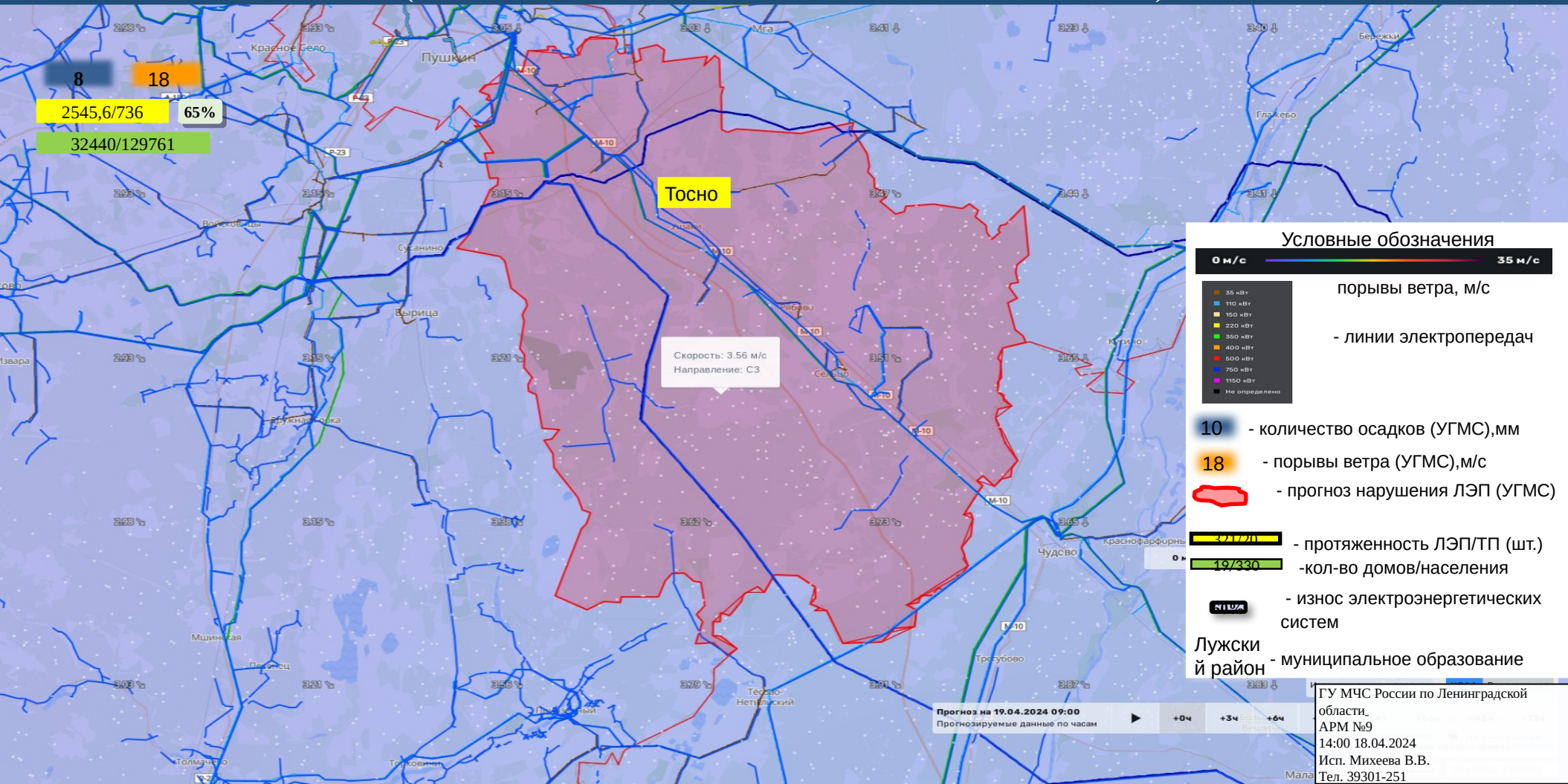
Лужский район - муниципальное образование

ГУ МЧС России по Ленинградской области,  
АРМ №9  
14:00 18.04.2024  
Исп. Михеева В.В.  
Тел. 39301-251

# ИНФОРМАЦИОННЫЕ МАТЕРИАЛЫ ПО ПОРЫВАМ ВЕТРА НА ТЕРРИТОРИИ ТИХВИНСКОГО РАЙОНА ЛЕНИНГРАДСКОЙ ОБЛАСТИ (РИСК НАРУШЕНИЯ ЭЛЕКТРОСНАБЖЕНИЯ НА 19.04.2024)

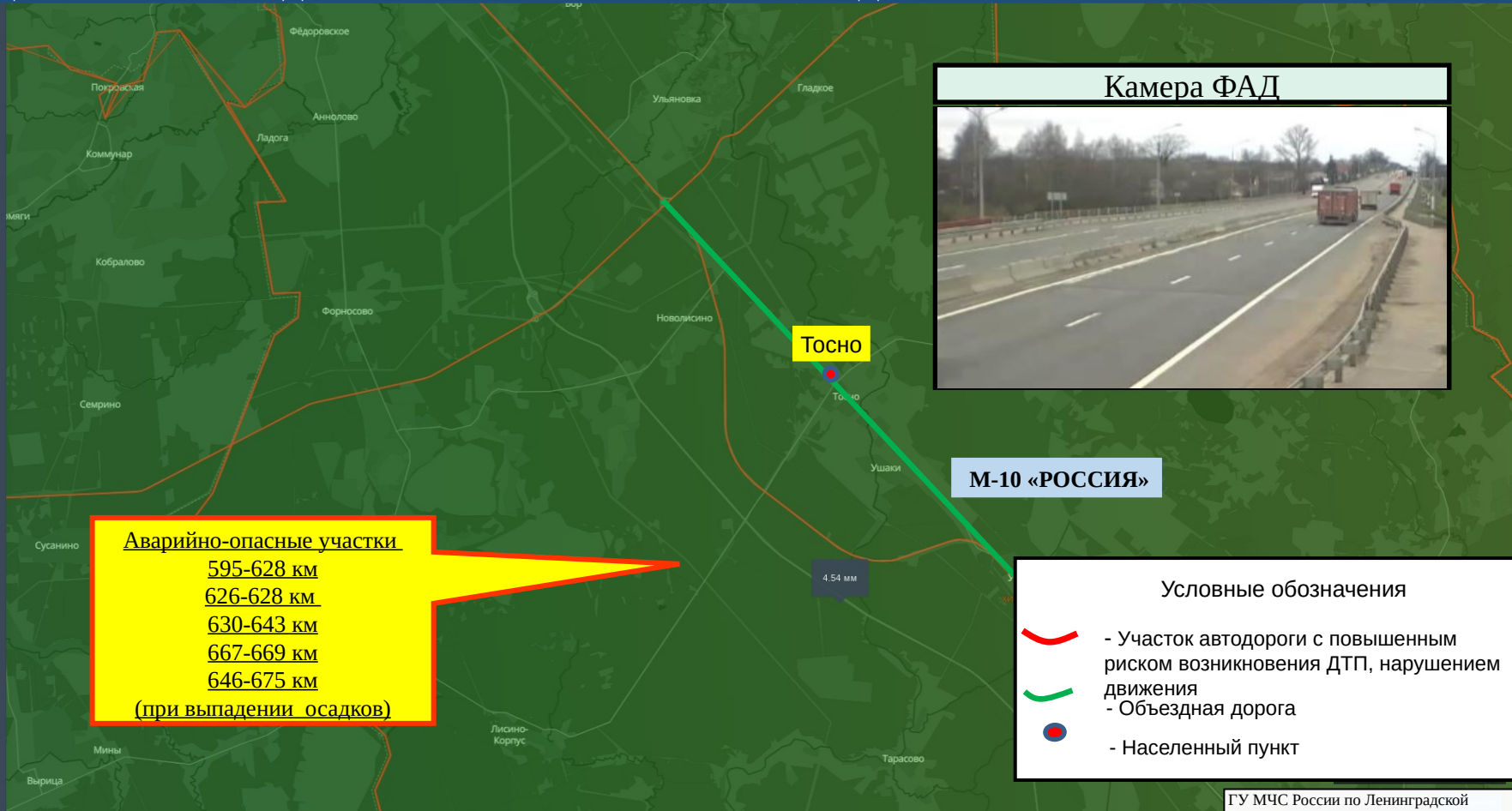


# ИНФОРМАЦИОННЫЕ МАТЕРИАЛЫ ПО ПОРЫВАМ ВЕТРА НА ТЕРРИТОРИИ ТОСНЕНСКОГО РАЙОНА ЛЕНИНГРАДСКОЙ ОБЛАСТИ (РИСК НАРУШЕНИЯ ЭЛЕКТРОСНАБЖЕНИЯ НА 19.04.2024)



# ИНФОРМАЦИОННЫЕ МАТЕРИАЛЫ ПО РИСКУ НАРУШЕНИЯ ТРАНСПОРТНОГО СООБЩЕНИЯ, СВЯЗАННЫХ С НЕБЛАГОПРИЯТНЫМИ МЕТЕОЯВЛЕНИЯМИ НА ФЕДЕРАЛЬНОЙ АВТОДОРОГЕ М-10 «РОССИЯ» В ЛЕНИНГРАДСКОЙ ОБЛАСТИ НА 19.04.2024

М-10 Россия (593-674)	
Координаты (Ш, Д)	59.5935 30.7810 59°35'36" N 30°46'51" E
Дата внесения информации	20 ноября 2020 01:20
Название участка	М-10 Россия (593-674)
Тип риска	Химзавод
Тип опасного участка	участки дорог в зоне опасных объектов
Название дороги	«Россия» Москва - Тверь - Великий Новгород - Санкт-Петербург
Код дороги	М-10
Начало опасного участка (км)	593
Конец опасного участка (км)	674
Регион	Ленинградская область
Ответственная организация	ФКУ «Севзалуправтодор»



**Аварийно-опасные участки**  
595-628 км  
626-628 км  
630-643 км  
667-669 км  
646-675 км  
(при выпадении осадков)

**Объездная дорога: 110 км**  
**Отрезанные населенные пункты.: нет**



**М-10 «РОССИЯ»**

- Условные обозначения**
- Участок автодороги с повышенным риском возникновения ДТП, нарушением движения
  - Объездная дорога
  - Населенный пункт

Прогноз на 19.04.2024 21:00  
Прогнозируемые данные по часам

ГУ МЧС России по Ленинградской области.  
АРМ №9  
14:00 18.04.2024  
Исп. Михеева В.В.  
Тел. 39301-251

# ИНФОРМАЦИОННЫЕ МАТЕРИАЛЫ ПО РИСКУ НАРУШЕНИЯ ТРАНСПОРТНОГО СООБЩЕНИЯ, СВЯЗАННЫХ С НЕБЛАГОПРИЯТНЫМИ МЕТЕОЯВЛЕНИЯМИ НА ФЕДЕРАЛЬНОЙ АВТОДОРОГЕ А-120 «ЮЖНОЕ ПОЛУКОЛЬЦО» В ЛЕНИНГРАДСКОЙ ОБЛАСТИ НА 19.04.2024

А-120 Санкт-Петербургское южное полукольцо

Координаты (Ш, Д) 59°7'23.5" 30.3236  
59°43'24" N 30°19'26" E

Дата внесения информации 20 ноября 2020 01:20

Название участка А-120 Санкт-Петербургское южное полукольцо

Тип риска Химзавод

Тип опасного участка участки дорог в зоне опасных объектов

Название дороги «Санкт-Петербургское южное полукольцо» Кировск - Мга - Гатчина - Большая Ижора

Код дороги А-120

Начало опасного участка (км) 0

Конец опасного участка (км) 148

Регион Ленинградская область

Ответственная организация ФКУ «Севзапуправтодор»



**Аварийно-опасный участок  
127-130  
(при выпадении осадков)**

**Аварийно-опасный участок  
91-95  
(колеиность, неровности)**

**А-120 «САНКТ-ПЕТЕРБУРГСКОЕ ЮЖНОЕ ПОЛУКОЛЬЦО»**

**Объездная дорога: 35 км  
Отрезанные населенные пункты.: нег**

**Камера ФАД**



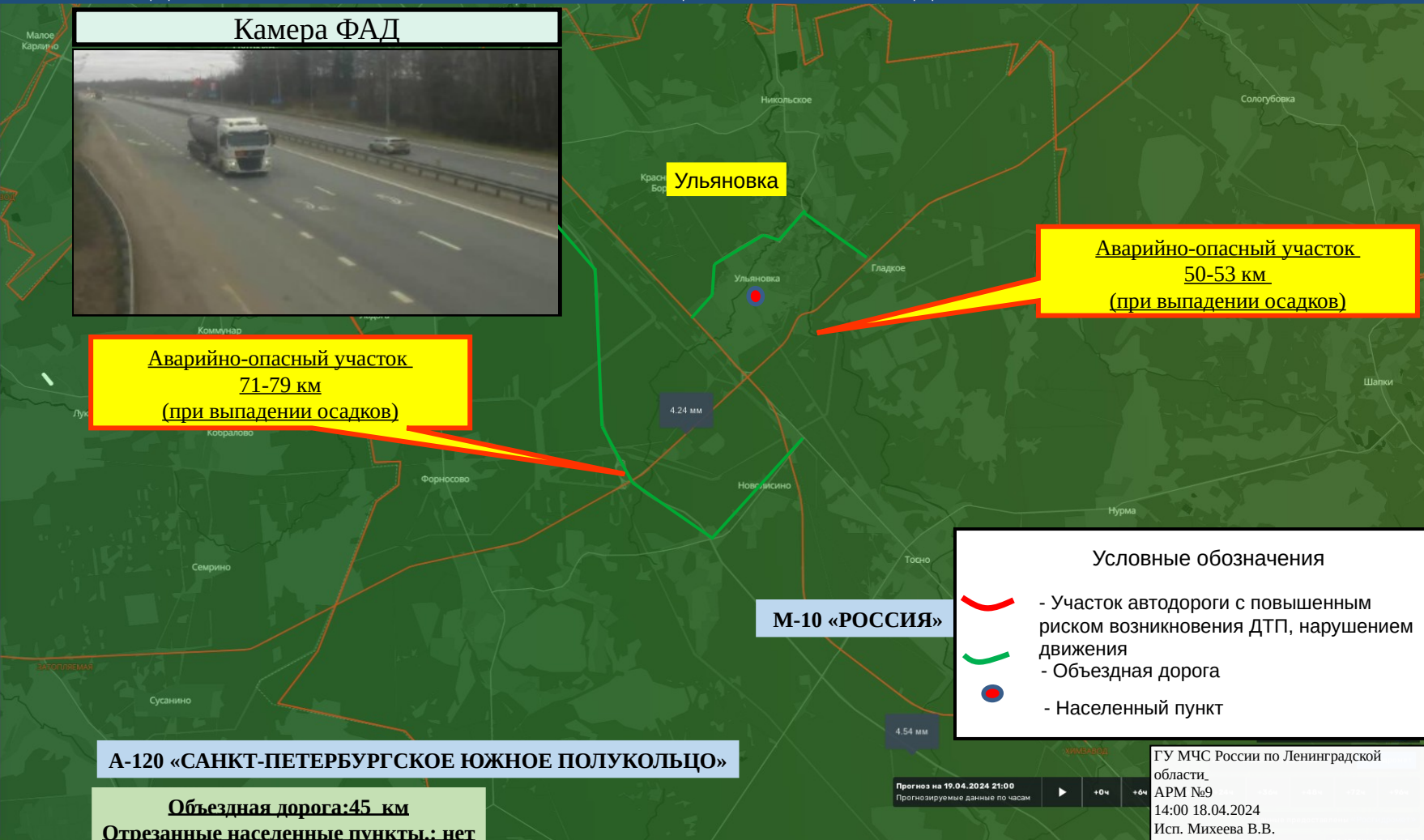
- Условные обозначения**
- Участок автодороги с повышенным риском возникновения ДТП, нарушением движения
  - Объездная дорога
  - Населенный пункт

Прогноз на 19.04.2024 21:00  
Прогнозируемые данные по часам

ГУ МЧС России по Ленинградской области,  
АРМ №9  
14:00 18.04.2024  
Исп. Михеева В.В.  
Тел. 39301-251

# ИНФОРМАЦИОННЫЕ МАТЕРИАЛЫ ПО РИСКУ НАРУШЕНИЯ ТРАНСПОРТНОГО СООБЩЕНИЯ, СВЯЗАННЫХ С НЕБЛАГОПРИЯТНЫМИ МЕТЕОЯВЛЕНИЯМИ НА ФЕДЕРАЛЬНОЙ АВТОДОРОГЕ А-120 «ЮЖНОЕ ПОЛУКОЛЬЦО» В ЛЕНИНГРАДСКОЙ ОБЛАСТИ НА 19.04.2024

А-120 Санкт-Петербургское южное полукольцо	
Координаты (Ш, Д)	59°23'35.30.3256 59°43'24"N 30°19'25"E
Дата внесения информации	20 ноября 2020 01:20
Название участка	А-120 Санкт-Петербургское южное полукольцо
Тип риска	Химзавод
Тип опасного участка	участки дорог в зоне опасных объектов
Название дороги	«Санкт-Петербургское южное полукольцо» Кировск - Мга - Гатчина - Большая Ижора
Код дороги	А-120
Начало опасного участка (км)	0
Конец опасного участка (км)	148
Регион	Ленинградская область
Ответственная организация	ФКУ «Севзалуправтдор»



**Аварийно-опасный участок  
71-79 км  
(при выпадении осадков)**

**Аварийно-опасный участок  
50-53 км  
(при выпадении осадков)**

**Условные обозначения**

- Участок автодороги с повышенным риском возникновения ДТП, нарушением движения
- Объездная дорога
- Населенный пункт

**А-120 «САНКТ-ПЕТЕРБУРГСКОЕ ЮЖНОЕ ПОЛУКОЛЬЦО»**

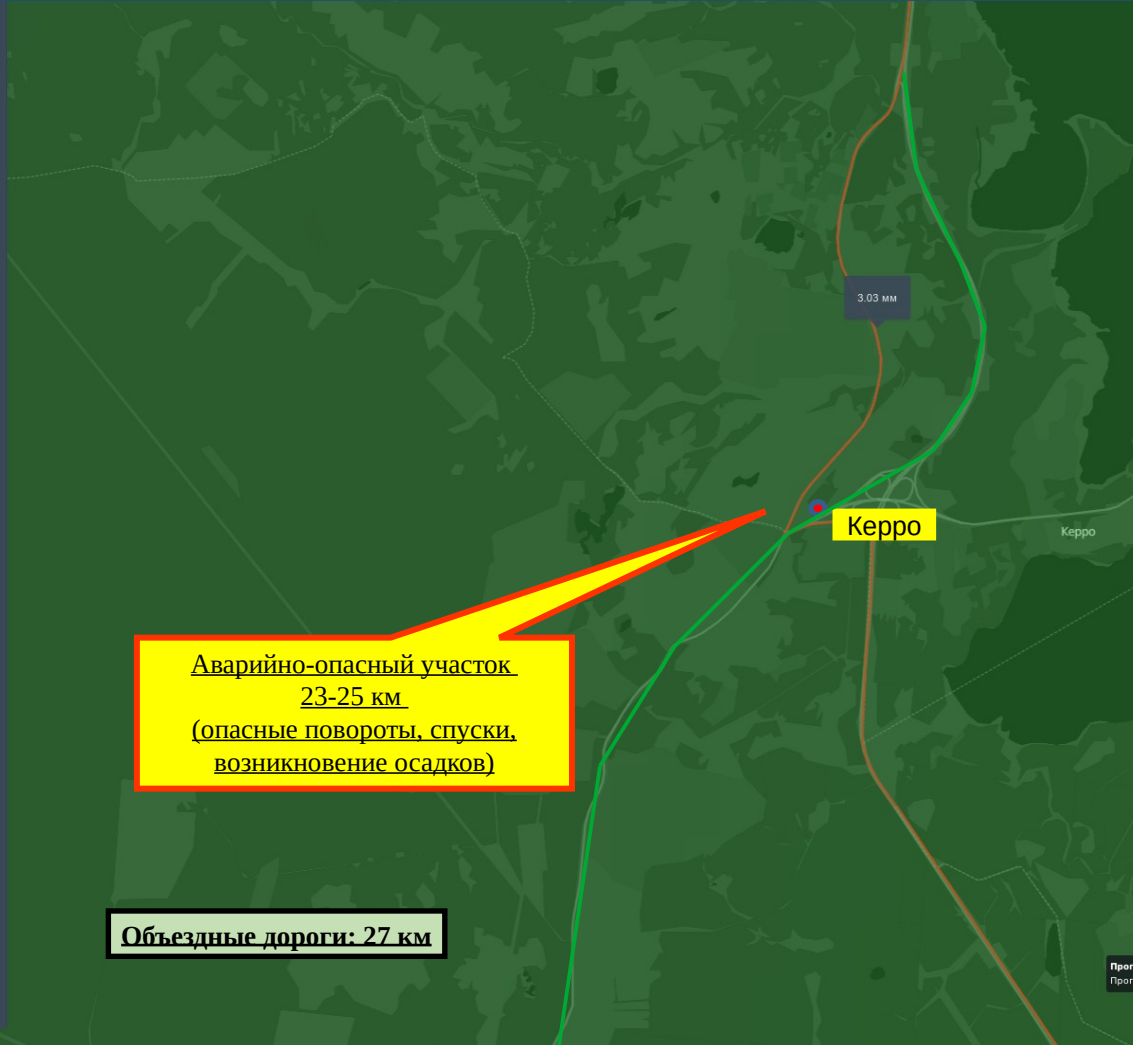
**Объездная дорога: 45 км  
Отрезанные населенные пункты: нет**

Прогноз на 19.04.2024 21:00  
Прогнозируемые данные по часам

ГУ МЧС России по Ленинградской области,  
АРМ №9  
14:00 18.04.2024  
Исп. Михеева В.В.  
Тел. 39301-251

# ИНФОРМАЦИОННЫЕ МАТЕРИАЛЫ ПО РИСКУ НАРУШЕНИЯ ТРАНСПОРТНОГО СООБЩЕНИЯ, СВЯЗАННЫХ С НЕБЛАГОПРИЯТНЫМИ МЕТЕОЯВЛЕНИЯМИ НА ФЕДЕРАЛЬНОЙ АВТОДОРОГЕ А-121 «СОРТАВАЛА» В ЛЕНИНГРАДСКОЙ ОБЛАСТИ НА 19.04.2024




Координаты (Ш, Д)	60.3565 30.2726 60°21'19"N 30°16'21"E
Дата внесения информации	20 ноября 2020 01:20
Тип риска	Химзавод
Тип опасного участка	участки дорог в зоне опасных объектов
Название дороги	«Сортавала» Санкт-Петербург - Сортавала - автомобильная дорога Р-21 «Кола»
Код дороги	A-121
Начало опасного участка (км)	9
Конец опасного участка (км)	24
Регион	Ленинградская область
Ответственная организация	ФКУ «Севзалуправтдор»



Камера ФАД



Условные обозначения

-  - Участок автодороги с повышенным риском возникновения ДТП, нарушением движения
-  - Объездная дорога
-  - Населенный пункт

**Объездные дороги: 27 км**

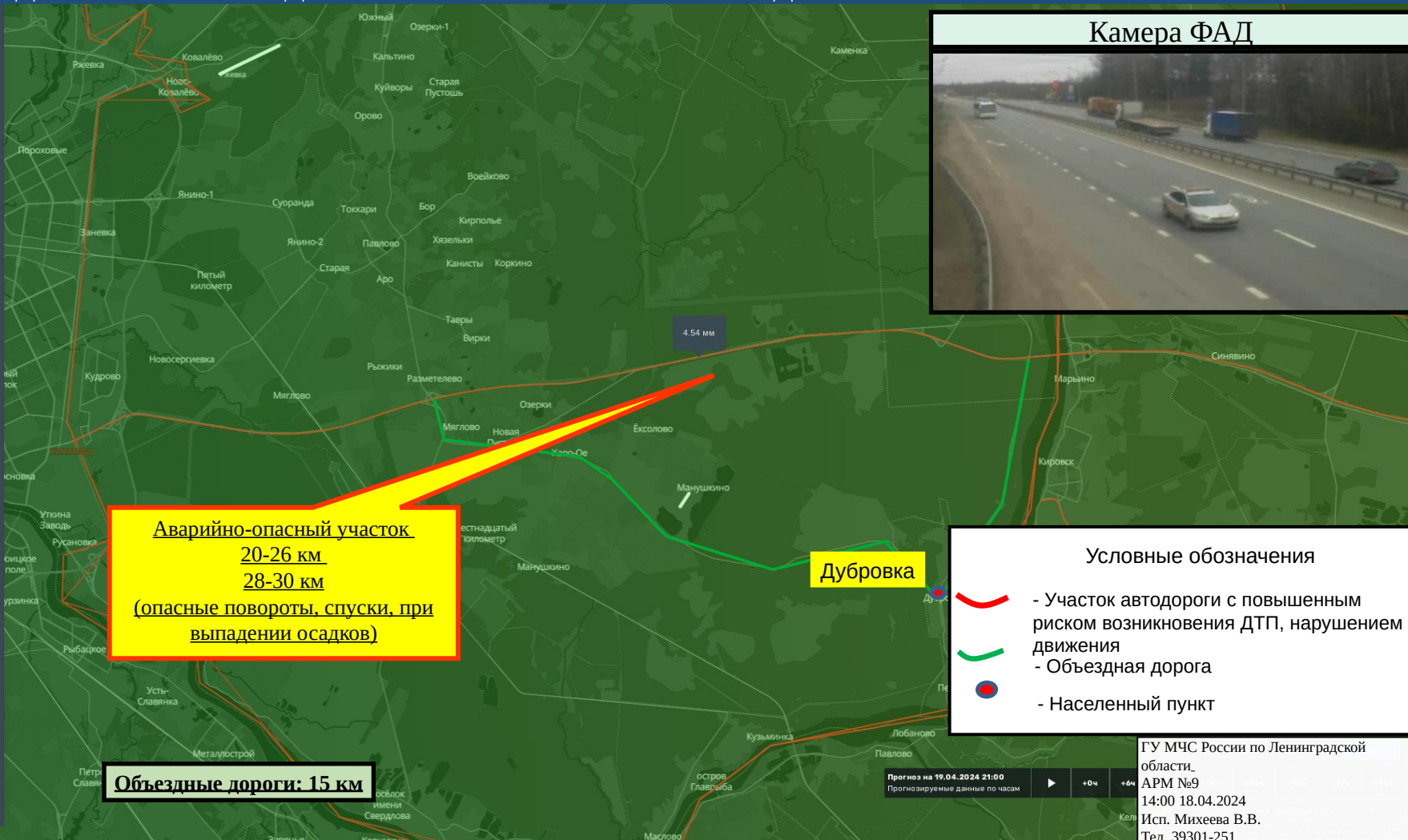
Прогноз на 19.04.2024 21:00  
Прогнозируемые данные по часам

ГУ МЧС России по Ленинградской области,  
АРМ №9  
14:00 18.04.2024  
Исп. Михеева В.В.  
Тел. 39301-251



# ИНФОРМАЦИОННЫЕ МАТЕРИАЛЫ ПО РИСКУ НАРУШЕНИЯ ТРАНСПОРТНОГО СООБЩЕНИЯ, СВЯЗАННЫХ С НЕБЛАГОПРИЯТНЫМИ МЕТЕОЯВЛЕНИЯМИ НА ФЕДЕРАЛЬНОЙ АВТОДОРОГЕ Р-21 «КОЛА» В ЛЕНИНГРАДСКОЙ ОБЛАСТИ НА 19.04.2024

Р-21 Кола (12-260)	
Координаты (Ш, Д)	59.8953 30.9586 59°53'43"N 30°57'30"E
Дата внесения информации	20 ноября 2020 01:20
Название участка	Р-21 Кола (12-260)
Тип риска	Химзавод
Тип опасного участка	участки дорог в зоне опасных объектов
Название дороги	«Кола» Санкт-Петербург - Петрозаводск - Мурманск - Печенга - граница с Королевством Норвегия
Код дороги	Р-21
Начало опасного участка (км)	12
Конец опасного участка (км)	260
Регион	Ленинградская область
Ответственная организация	ФКУ «Связуправтдор»



**Аварийно-опасный участок**  
**20-26 км**  
**28-30 км**  
**(опасные повороты, спуски, при выпадении осадков)**

**Объездные дороги: 15 км**

Камера ФАД



- Условные обозначения
- Участок автодороги с повышенным риском возникновения ДТП, нарушением движения
  - Объездная дорога
  - Населенный пункт

ГУ МЧС России по Ленинградской области,  
АРМ №9  
14:00 18.04.2024  
Исп. Михеева В.В.  
Тел. 39301-251

Прогноз на 19.04.2024 21:00  
Прогнозируемые данные по часам