



**АДМИНИСТРАЦИЯ
МУНИЦИПАЛЬНОГО ОБРАЗОВАНИЯ
ИССАДСКОЕ СЕЛЬСКОЕ ПОСЕЛЕНИЕ
ВОЛХОВСКОГО МУНИЦИПАЛЬНОГО РАЙОНА
ЛЕНИНГРАДСКОЙ ОБЛАСТИ**

ПОСТАНОВЛЕНИЕ

от 11 октября 2023 года

№ 188

Иссад

О внесении изменений в постановление администрации МО Иссадское сельское поселение от 18.11.2016 года № 333 «Об утверждении схемы размещения нестационарных торговых объектов, расположенных на территории муниципального образования Иссадское сельское поселение»

В соответствии с Федеральным законом от 28.12.2009 № 381-ФЗ «Об основах государственного регулирования торговой деятельности в Российской Федерации», Федеральным законом от 06.10.2003 № 131-ФЗ «Об общих принципах организации местного самоуправления в Российской Федерации», постановлением правительства Российской Федерации от 29.09.2010 года № 772 «Об утверждении Правил включения нестационарных торговых объектов, расположенных на земельных участках в зданиях, строениях и сооружениях, находящихся в муниципальной собственности, в схему размещения нестационарных торговых объектов», протоколом от 01.08.2023 г. № 2 заседания комиссии по вопросам размещения нестационарных торговых объектов на территории МО Иссадское сельское поселение Волховского муниципального района Ленинградской области,
п о с т а н о в л я ю:

1. Внести изменения в постановление администрации МО Иссадское сельское поселение Волховского муниципального района Ленинградской области от 18.11.2016 года № 333 «Об утверждении схемы размещения нестационарных торговых объектов, расположенных на территории муниципального образования Иссадское сельское поселение Волховского муниципального района Ленинградской области», Приложение № 1 постановления читать в новой редакции согласно Приложению №1.

2. Внести изменения в постановление администрации МО Иссадское сельское поселение Волховского муниципального района Ленинградской области «Об утверждении схемы размещения нестационарных торговых объектов, расположенных на территории муниципального образования Иссадское сельское поселение Волховского муниципального района Ленинградской области», Приложение № 2 постановления читать в новой редакции согласно Приложению №2.

3. Настоящее постановление подлежит официальному опубликованию в газете «Волховские огни» и размещению на сайте МО Иссадское сельское поселение, вступает в силу с момента его официального опубликования.

4. Контроль за исполнением постановления оставляю за собой.

Глава администрации

Н.Б. Васильева

7	д.Иссад, ул.Лесная, у д.1а (проектное место)										
8	д.Немятово-2, ул.Петровская, у д.21а	торговый прилавок	4 кв.м.	Овощи, фрукты и ягоды							
9	дер.Иссад, мкр.Центральный, у д.5	автоцистерна	4 кв.м.	Молоко, молочная продукция	ООО«ПЗ «Новолодожский»	4702017549		Постановление администрации МО Иссадское сельское поселение Волховского муниципального района № 254 от 27.09.2018г., №186 от 25.10.2022 г	нет	05.10.2018	05.10.2030
10	д.Немятово-2, ул.Петровская, у д.21а	автоцистерна	4 кв.м.	Молоко, молочная продукция	ООО«ПЗ «Новолодожский»	4702017549		Постановление администрации МО Иссадское сельское поселение Волховского муниципального района № 254 от 27.09.2018г., №186 от 25.10.2022 г	нет	05.10.2018	05.10.2030
11	д.Немятово-2, ул.Речная, с южной стороны от лавы	Торговый павильон	20 кв.м.	Продовольственные товары	ИП Грибко Н.В.	471804327035		Постановление администрации МО Иссадское сельское поселение Волховского муниципального района № 188 от 11.10.2023г.	да	10.10.2023	10.10.2033
12	д.Юшково, ул.Новолодожская, у д.44	автоприцеп "купава"	6 кв.м.	Продовольственные товары	ИП Грибко Н.В.	471804327035		Постановление администрации МО Иссадское сельское поселение Волховского муниципального района № 188 от 11.10.2023г.	да	11.10.2023	11.10.2033
13	д.Юшково, ул.Новолодожская, у д.44	Торговый павильон	20 кв.м.	Продовольственные товары	ИП Мартынов И.В.	471803733500		Постановление администрации МО Иссадское сельское поселение Волховского муниципального	да	11.10.2023	11.10.2033

								района № 188 от 11.10.2023г..			
14	д.Иссад, мкр.Центральный, у д.5	Торговая палатка	9 кв.м.	Непродовольственные товары	ИП Машнева Л.В.	471800014899		Постановление администрации МО Иссадское сельское поселение Волховского муниципального района № 181 от 19.10.2022 г.	да	12.07.2021	12.07.2029
15	д.Иссад, мкр.Центральный, у д.5	Торговая палатка	18 кв.м.	Непродовольственные товары	ИП Коряковская И.В.	781136082796		Постановление администрации МО Иссадское сельское поселение Волховского муниципального района № 181 от 19.10.2022 г.	да	12.07.2021	12.07.2029
16	д.Немятово-2, ул.Петровская, у д.26	Торговый павильон	30 кв.м.	Продовольственные товары	ИП Никифорова З.С.	471803824034		Постановление администрации МО Иссадское сельское поселение Волховского муниципального района № 163 от 05.10.2022 г.	да	05.10.2022	05.10.2029
17	д.Немятово-2, ул.Петровская, у д.21а	автоцистерна	4 кв.м	Молоко, молочная продукция	ООО "Пашское"	4702009717		Постановление администрации МО Иссадское сельское поселение Волховского муниципального района № 188 от 11.10.2023г.	да	11.10.2023	11.10.2033
18	д.Березье, ул.Лесная, у д.2	автоцистерна	4 кв.м	Молоко, молочная продукция	ООО "Пашское"	4702009717		Постановление администрации МО Иссадское сельское поселение Волховского муниципального района № 188 от 11.10.2023г.	да	11.10.2023	11.10.2033

Схема размещения нестационарных торговых объектов
в д. Иссад мкр. ЛТЦ-4 (за д. № 4) Иссадского сельского поселения
Волховского района Ленинградской области

М 1:2000



Площадка для торговли с автомашины $S=15$ кв.м

Схема размещения нестационарных торговых объектов
в п. Речников ул. Новая (у д. № 2) Иссадского сельского поселения
Волховского района Ленинградской области

М 1:2000



Площадка для торговли с автомашины S= 15 кв.м

Схема размещения нестационарных торговых объектов
в д. Юшково, ул. Новолоджская (у д. № 28) Иссадского сельского поселения
Волховского района Ленинградской области

М 1:2000



Площадка для торговли с автомашины $S = 15$ кв.м

Схема размещения нестационарных торговых объектов
в д. Кустково, (у д. №1) Иссадского сельского поселения Волховского района
Ленинградской области

М 1:2000



Площадка для торговли с автомашины S= 15 кв.м

Схема размещения нестационарных торговых объектов
в д. Бабино (уд. № 14) Иссадского сельского поселения Волховского района
Ленинградской области

М 1:2000

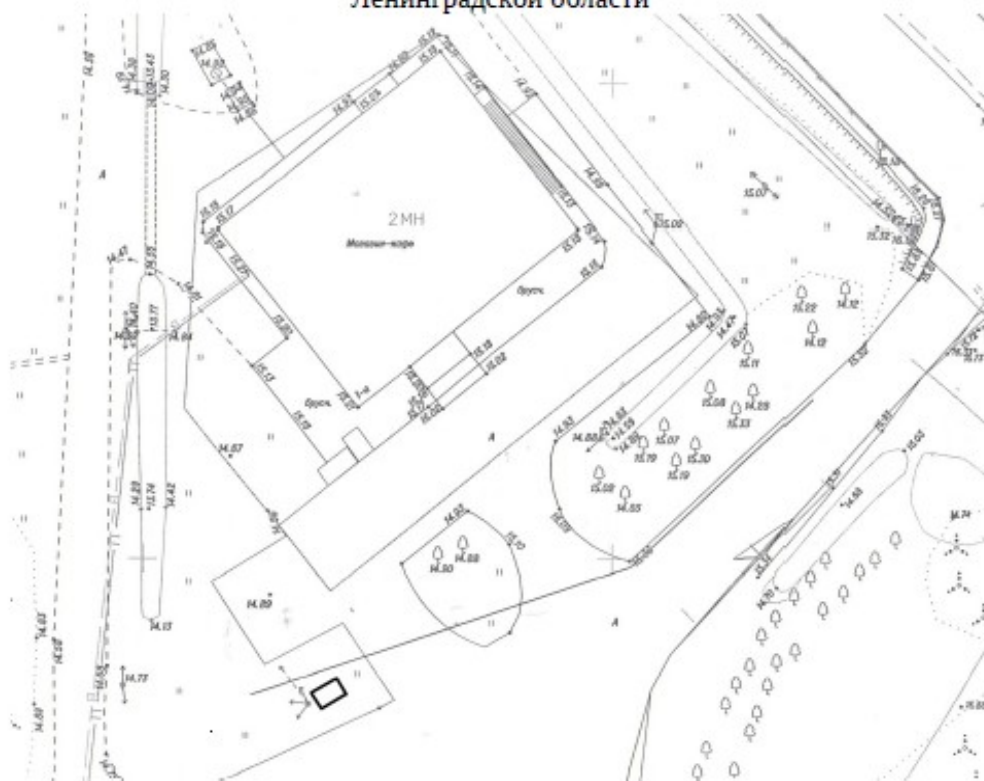


Схема размещения нестационарных торговых объектов
в д. Весь, (у д. №11) Иссадского сельского поселения Волховского района
Ленинградской области

М 1:2000



Схема размещения нестационарных торговых объектов в д. Иссад ул. Лесная
(у д. № 1а) Иссадского сельского поселения Волховского района
Ленинградской области



Площадка для торговли фермерскими продуктами S= 6 кв.м

Схема размещения нестационарных торговых объектов в д. Немятово-2 ул. Петровская (у уч. № 21а) Иссадского сельского поселения Волховского района Ленинградской области



Площадка для размещения торгового прилавка S = 4 кв.м

Схема размещения нестационарных торговых объектов в д. Иссад мкр.
Центральный (у д. № 5) Иссадского сельского поселения Волховского района
Ленинградской области



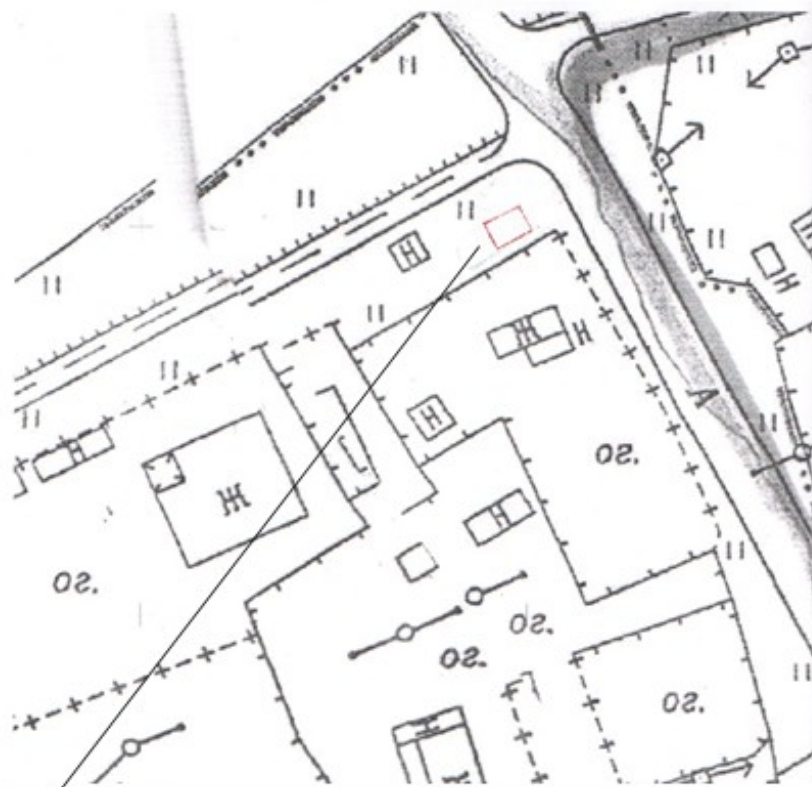
Площадка для торговли фермерскими продуктами S= 4 кв.м

Схема размещения нестационарных торговых объектов в д. Немятово-2 ул. Петровская (у уч. № 21а) Иссадского сельского поселения Волховского района Ленинградской области



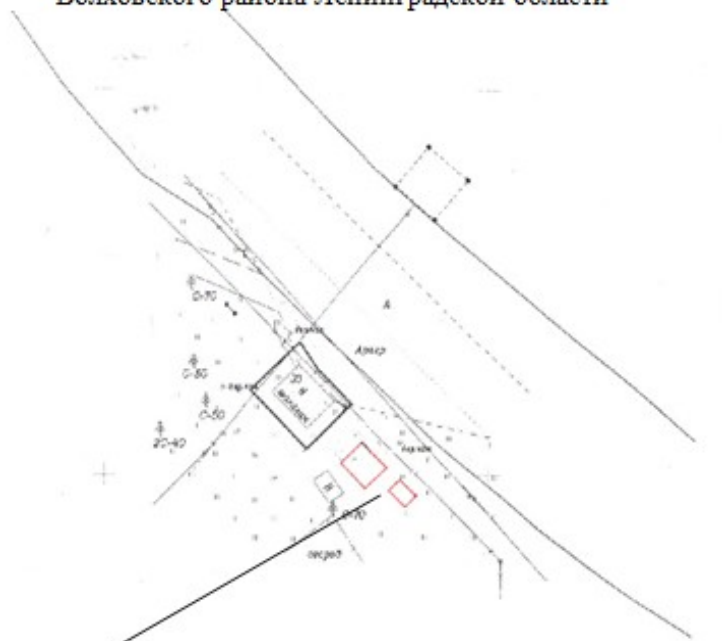
Площадка для торговли фермерскими продуктами $S = 4$ кв.м

Схема размещения нестационарного торгового объекта
в д. Немятово-2, ул. Речная, с южной стороны от лавы Иссадского сельского
поселения Волховского района Ленинградской области



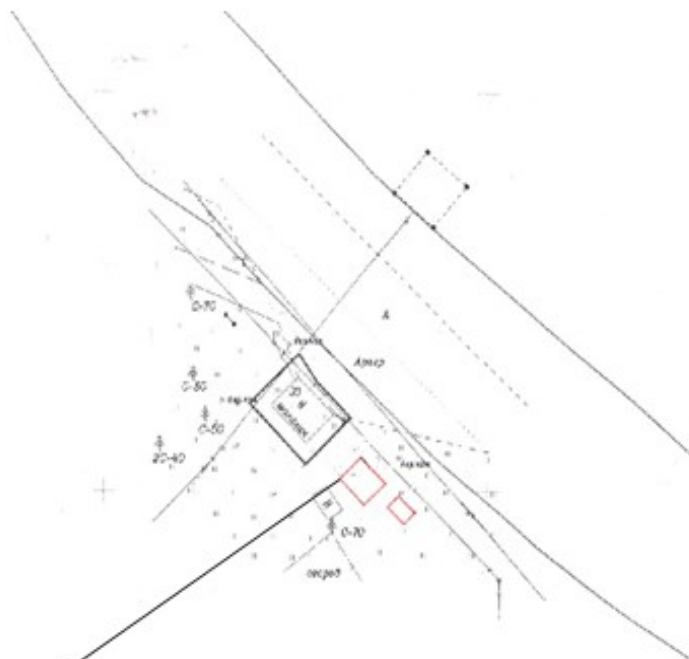
Площадка для размещения торгового павильона S = 20 кв.м

Схема размещения нестационарного торгового объекта
в д. Юшково, ул. Новоложская, у д. 44 Иссадского сельского поселения
Волховского района Ленинградской области



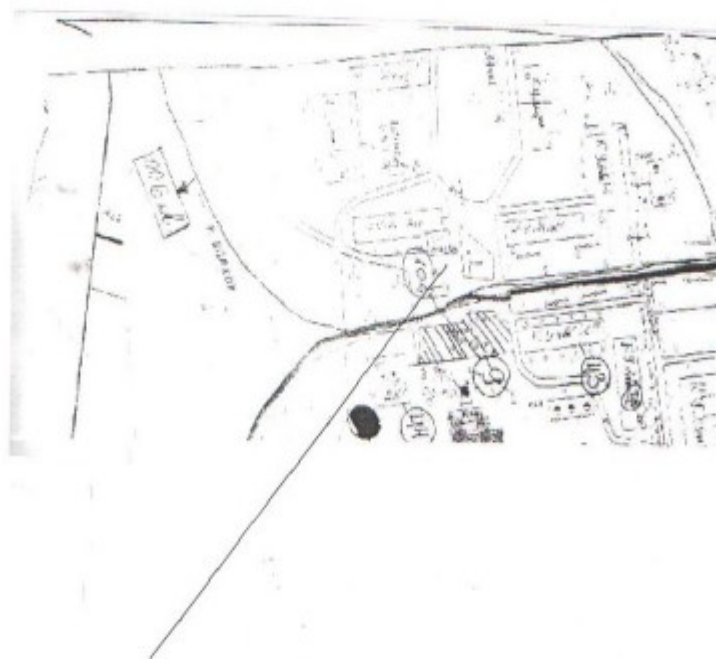
Площадка для размещения торгового прицепа "Купава" S = 6 кв.м

Схема размещения нестационарного торгового объекта
в д. Юшково, ул. Новолаложская, у д. 44 Иссадского сельского поселения
Волховского района Ленинградской области



Площадка для размещения торгового павильона S = 20 кв. м

Схема размещения нестационарных торговых объектов в д.Иссад,
мкр.Центральный, у д.5 Иссадского сельского поселения Волховского района
Ленинградской области



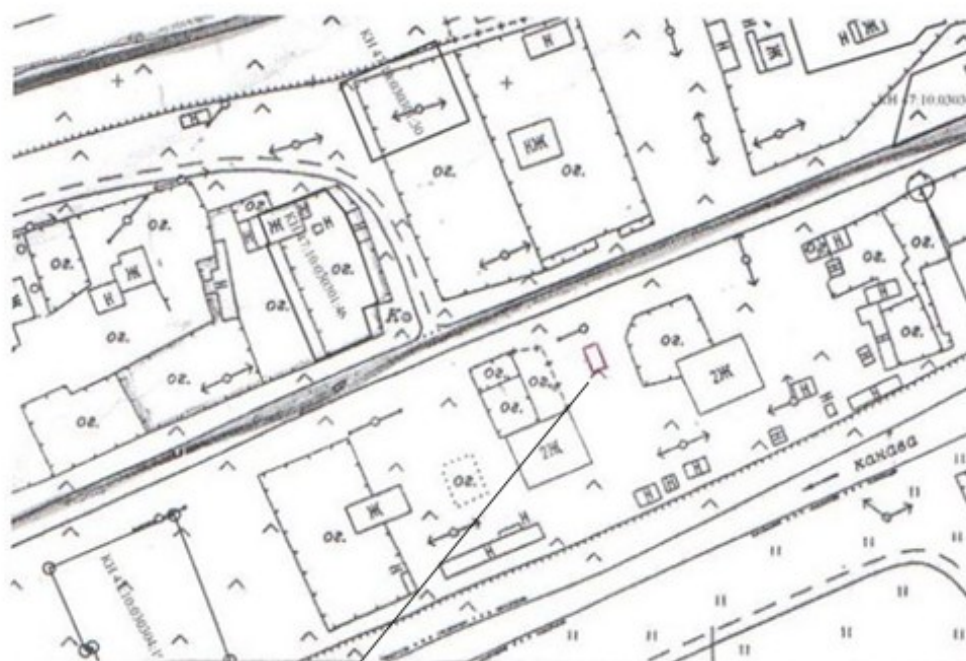
Площадка для размещения НТQ S = 9 кв.м

Схема размещения нестационарных торговых объектов в д.Иссад,
мкр.Центральный, у д.5 Иссадского сельского поселения Волховского района
Ленинградской области



Площадка для размещения НТО S = 18 кв.м

Схема размещения нестационарных торговых объектов в д.Немятово-2,
ул.Петровская, у д.26 Иссадского сельского поселения Волховского района
Ленинградской области



Площадка для размещения НТО S = 30 кв.м

Схема размещения нестационарного торгового объекта
в д. Немятово-2, ул. Петровская, у д. 21-а Иссадского сельского поселения
Волховского района Ленинградской области



Площадка для размещения НТО автоцистерна S = 4 кв. м

Схема размещения нестационарного торгового объекта
в д. Березье, ул. Десная, у д. 2 Иссадского сельского поселения Волховского
района Ленинградской области



Площадка для размещения НТО автоцистерна S = 4 кв.м