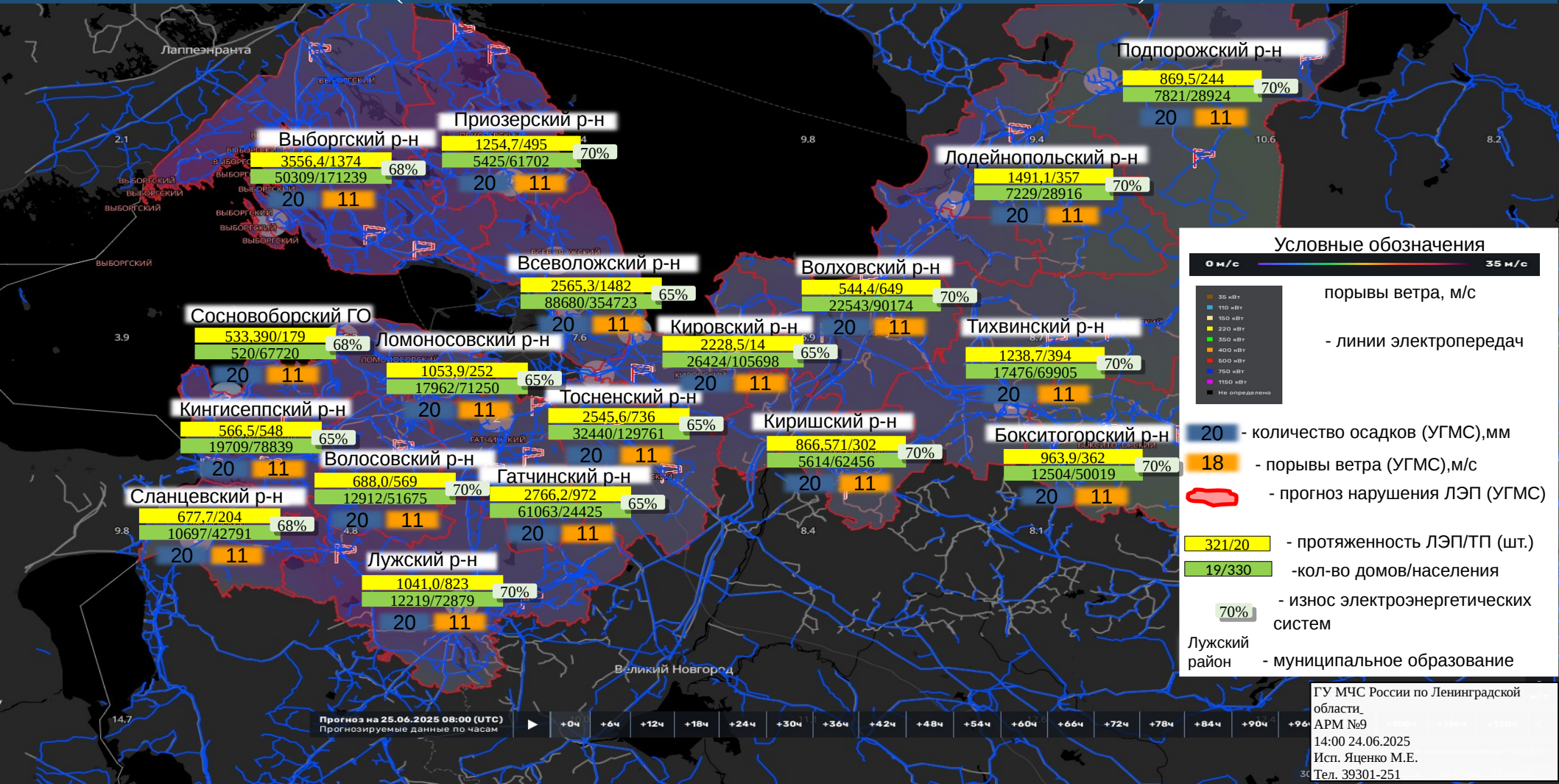


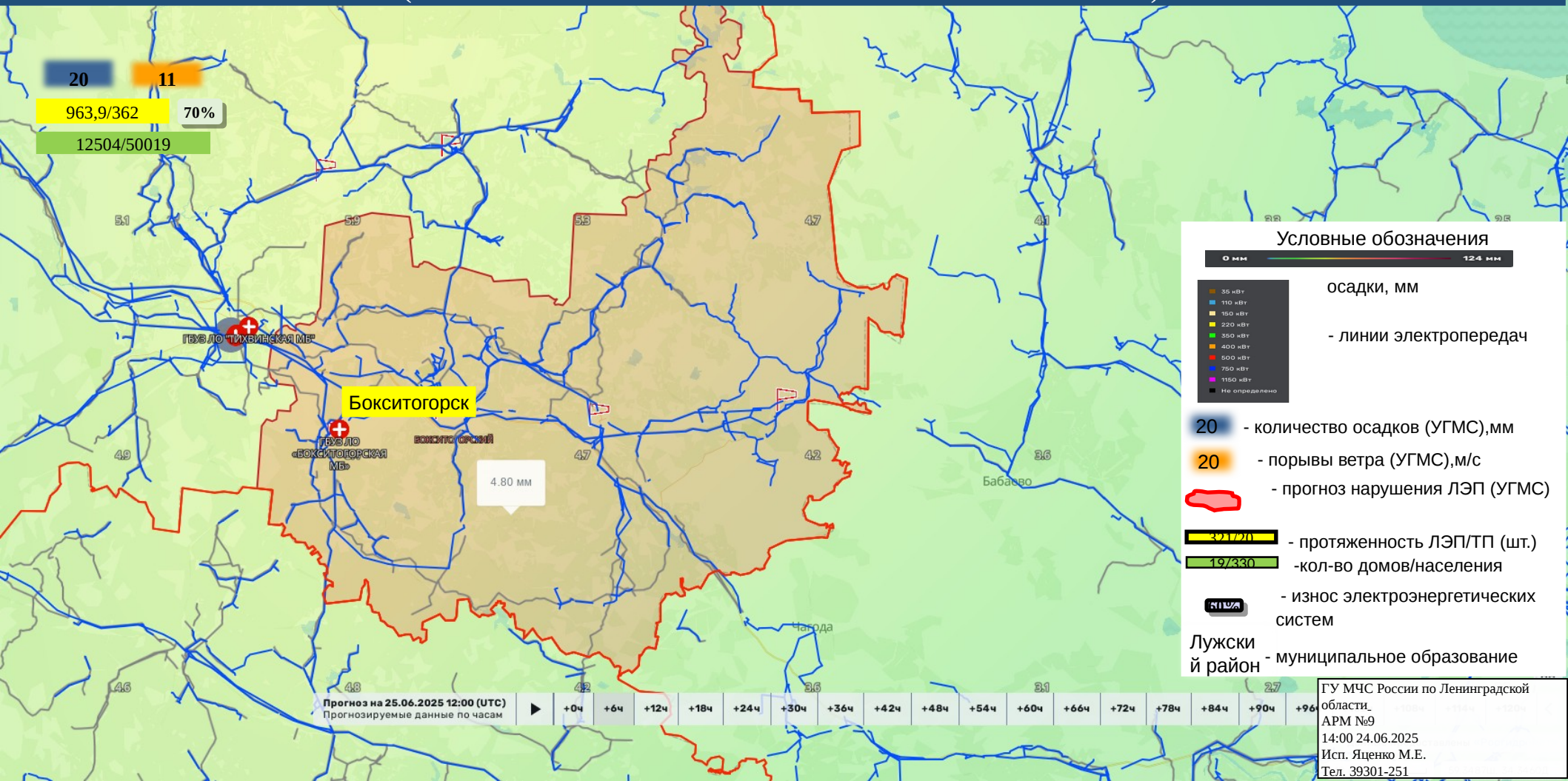
ИНФОРМАЦИОННЫЕ МАТЕРИАЛЫ ПО ОСАДКАМ НА ТЕРРИТОРИИ ЛЕНИНГРАДСКОЙ ОБЛАСТИ (РИСК НАРУШЕНИЯ ЭЛЕКТРОСНАБЖЕНИЯ НА 25.06.2025)



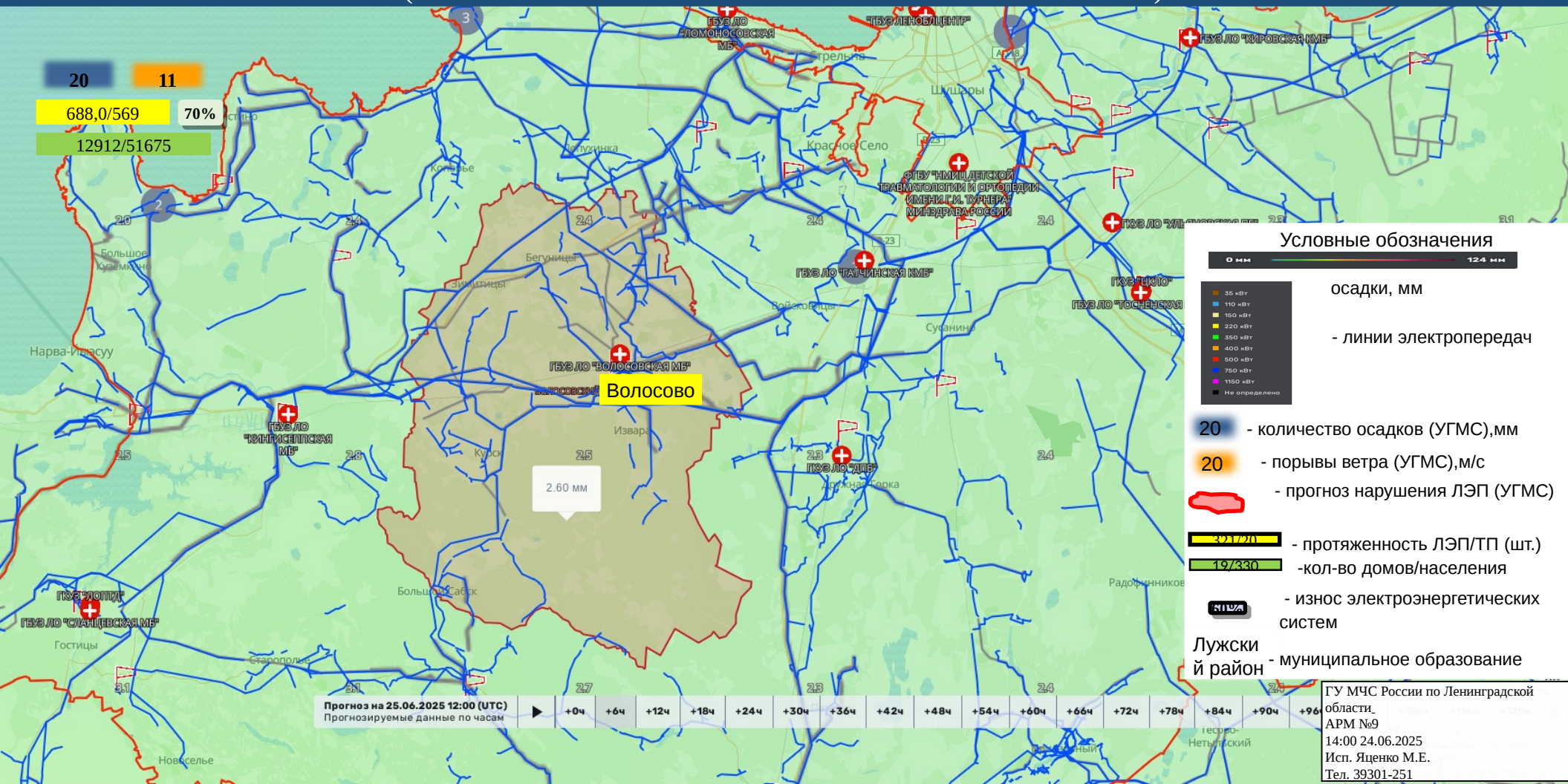
ИНФОРМАЦИОННЫЕ МАТЕРИАЛЫ ПО ПОРЫВАМ ВЕТРА НА ТЕРРИТОРИИ ЛЕНИНГРАДСКОЙ ОБЛАСТИ (РИСК НАРУШЕНИЯ ЭЛЕКТРОСНАБЖЕНИЯ НА 25.06.2025)



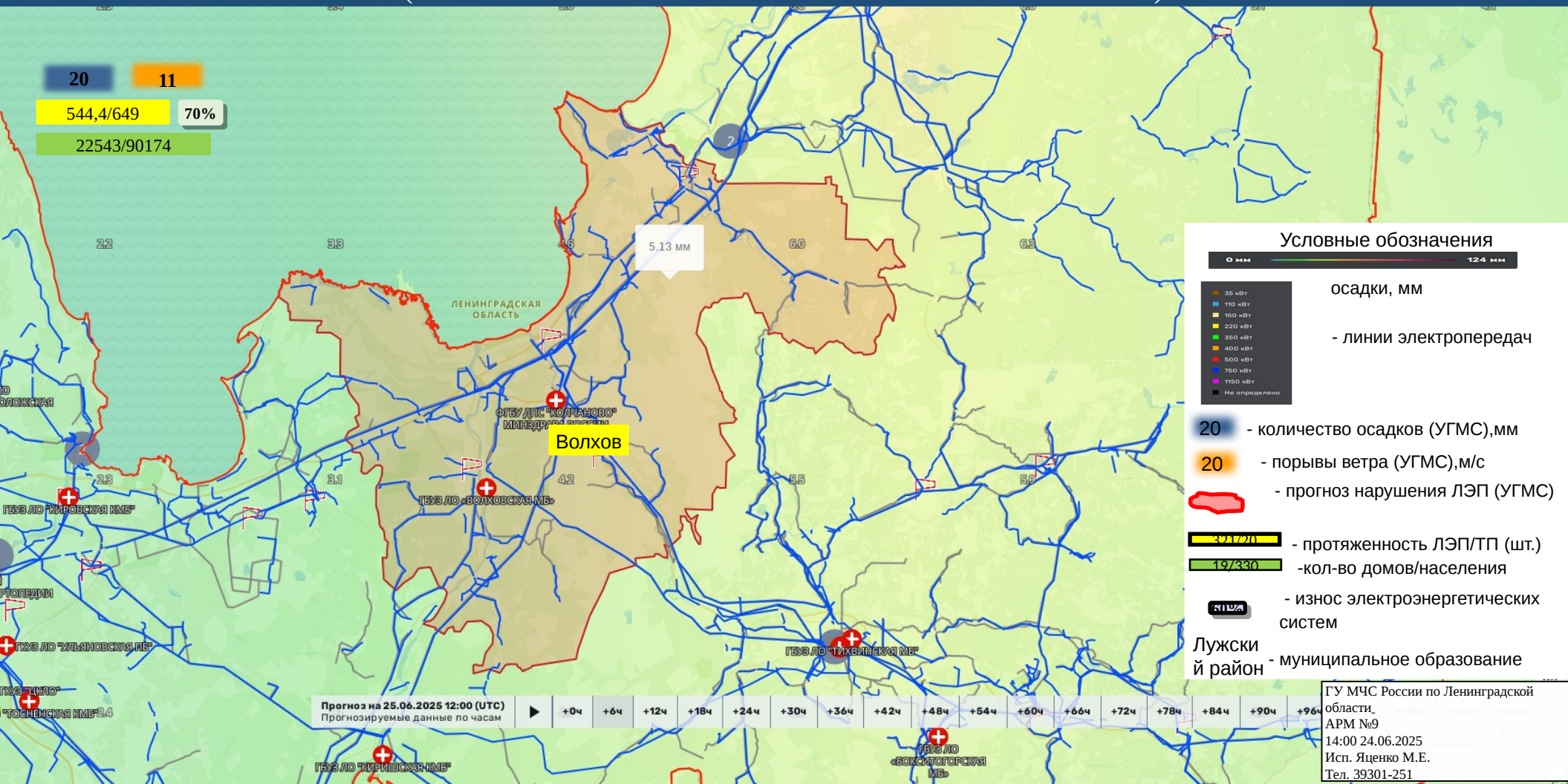
ИНФОРМАЦИОННЫЕ МАТЕРИАЛЫ ПО ОСАДКАМ НА ТЕРРИТОРИИ БОКСИТОГОРСКОГО РАЙОНА ЛЕНИНГРАДСКОЙ ОБЛАСТИ (РИСК НАРУШЕНИЯ ЭЛЕКТРОСНАБЖЕНИЯ НА 25.06.2025)



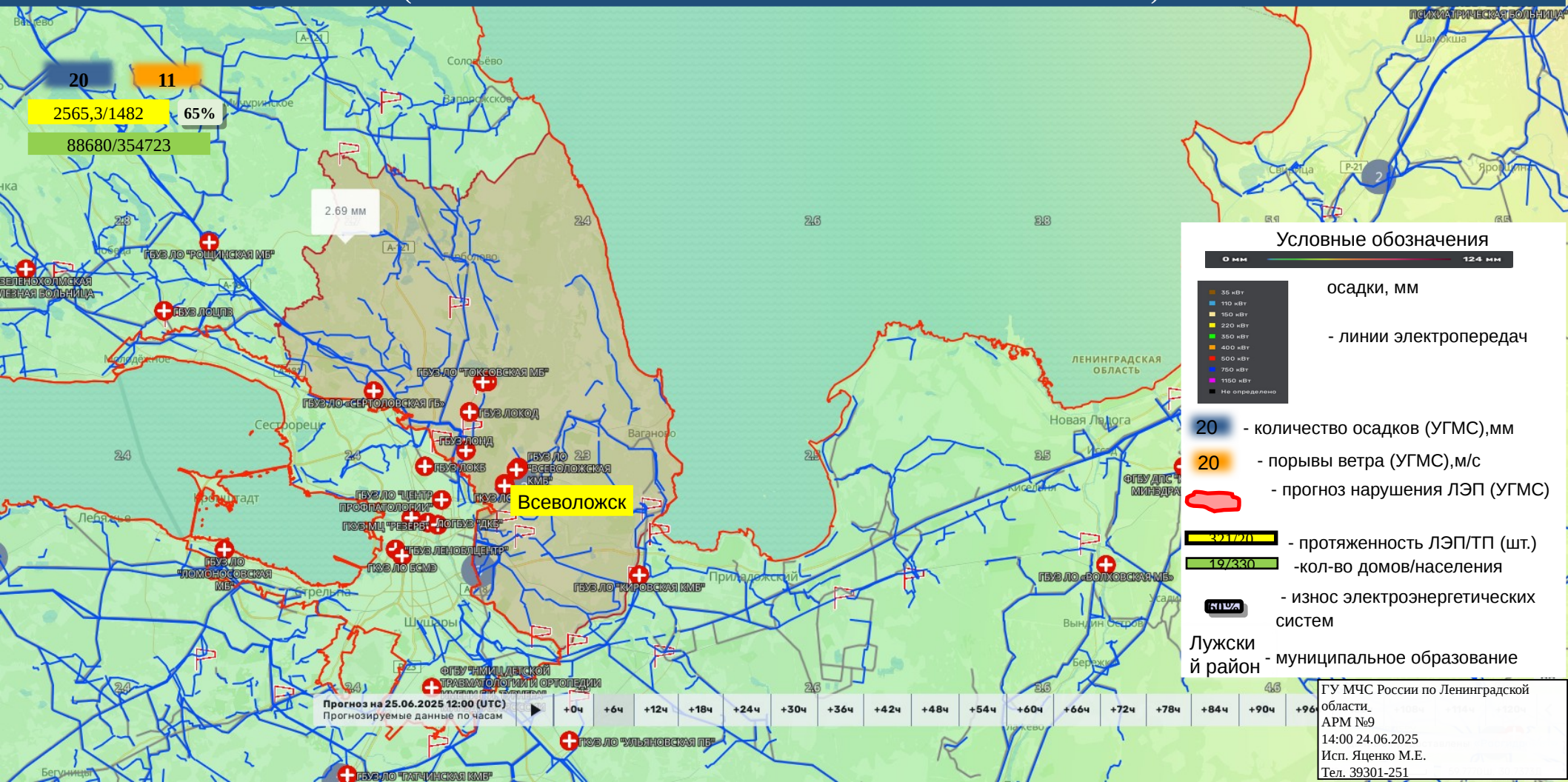
ИНФОРМАЦИОННЫЕ МАТЕРИАЛЫ ПО ОСАДКАМ НА ТЕРРИТОРИИ ВОЛОСОВСКОГО РАЙОНА ЛЕНИНГРАДСКОЙ ОБЛАСТИ (РИСК НАРУШЕНИЯ ЭЛЕКТРОСНАБЖЕНИЯ НА 25.06.2025)



ИНФОРМАЦИОННЫЕ МАТЕРИАЛЫ ПО ОСАДКАМ
ТЕРРИТОРИИ ВОЛХОВСКОГО РАЙОНА ЛЕНИНГРАДСКОЙ ОБЛ.
(РИСК НАРУШЕНИЯ ЭЛЕКТРОСНАБЖЕНИЯ НА 25.06.2025)



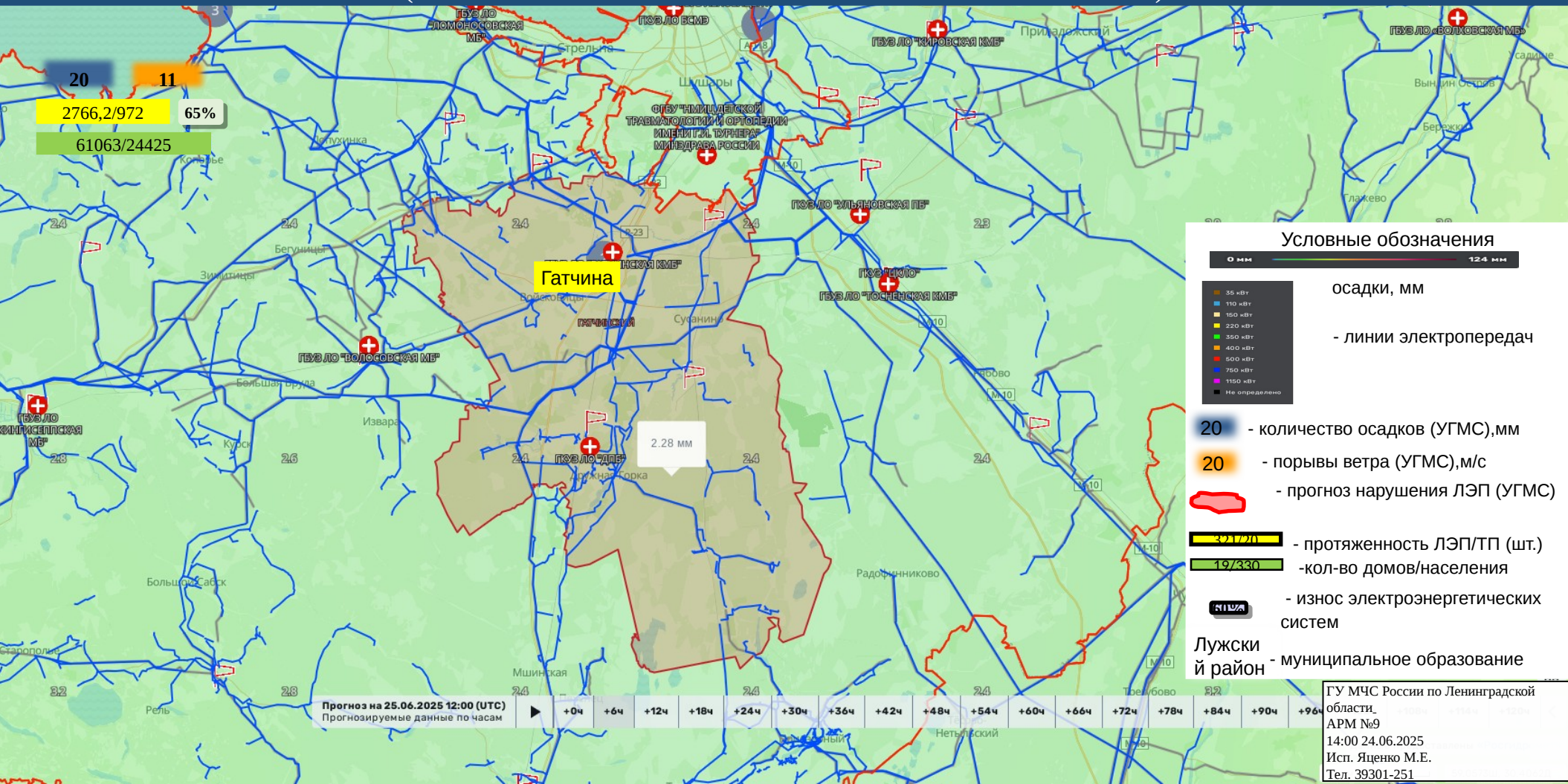
ИНФОРМАЦИОННЫЕ МАТЕРИАЛЫ ПО ОСАДКАМ НА ТЕРРИТОРИИ ВСЕВОЛОЖСКОГО РАЙОНА ЛЕНИНГРАДСКОЙ ОБЛАСТИ (РИСК НАРУШЕНИЯ ЭЛЕКТРОСНАБЖЕНИЯ НА 25.06.2025)



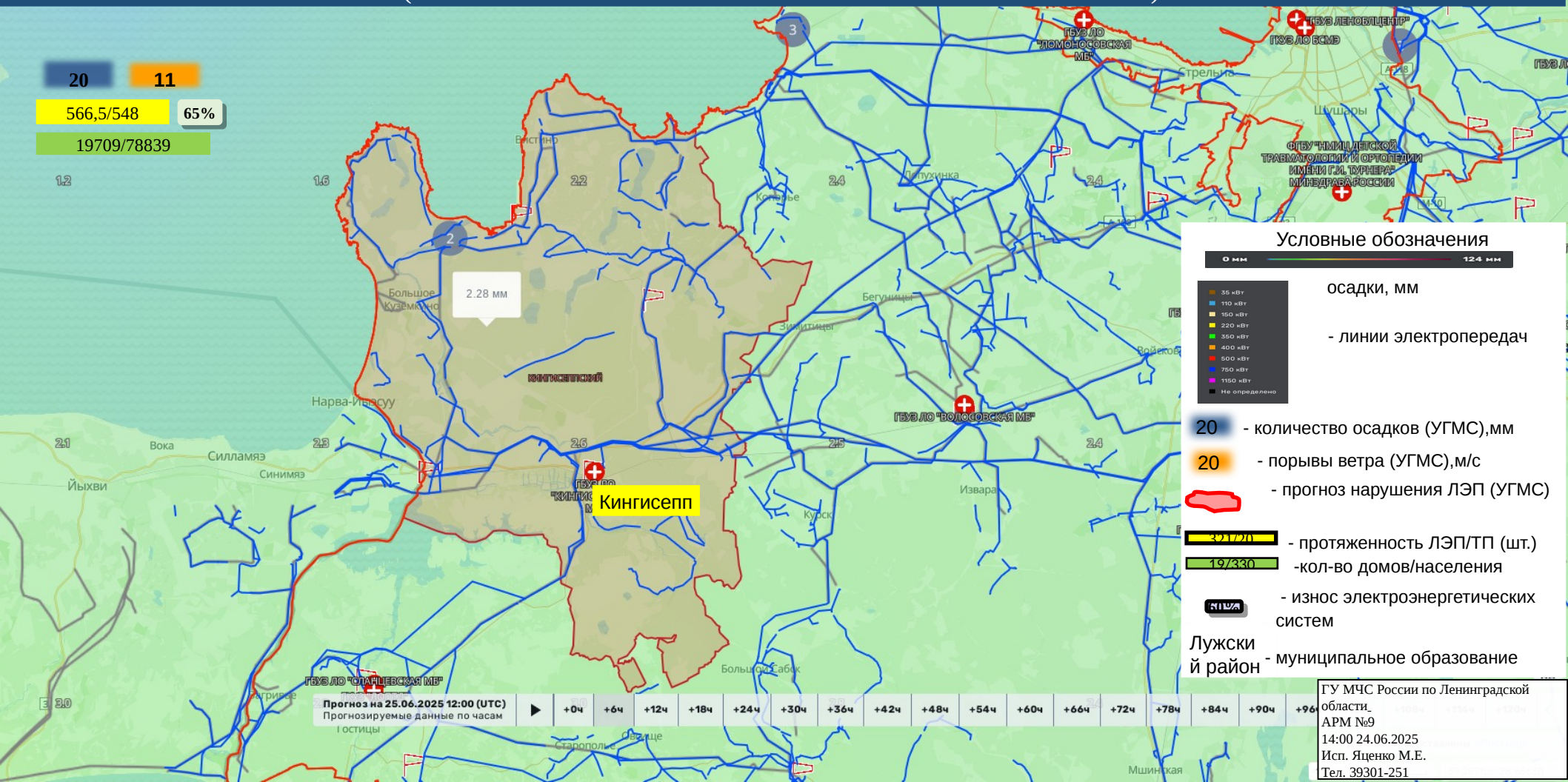
ИНФОРМАЦИОННЫЕ МАТЕРИАЛЫ ПО ОСАДКАМ НА ТЕРРИТОРИИ ВЫБОРГСКОГО РАЙОНА ЛЕНИНГРАДСКОЙ ОБЛАСТИ (РИСК НАРУШЕНИЯ ЭЛЕКТРОСНАБЖЕНИЯ НА 25.06.2025)



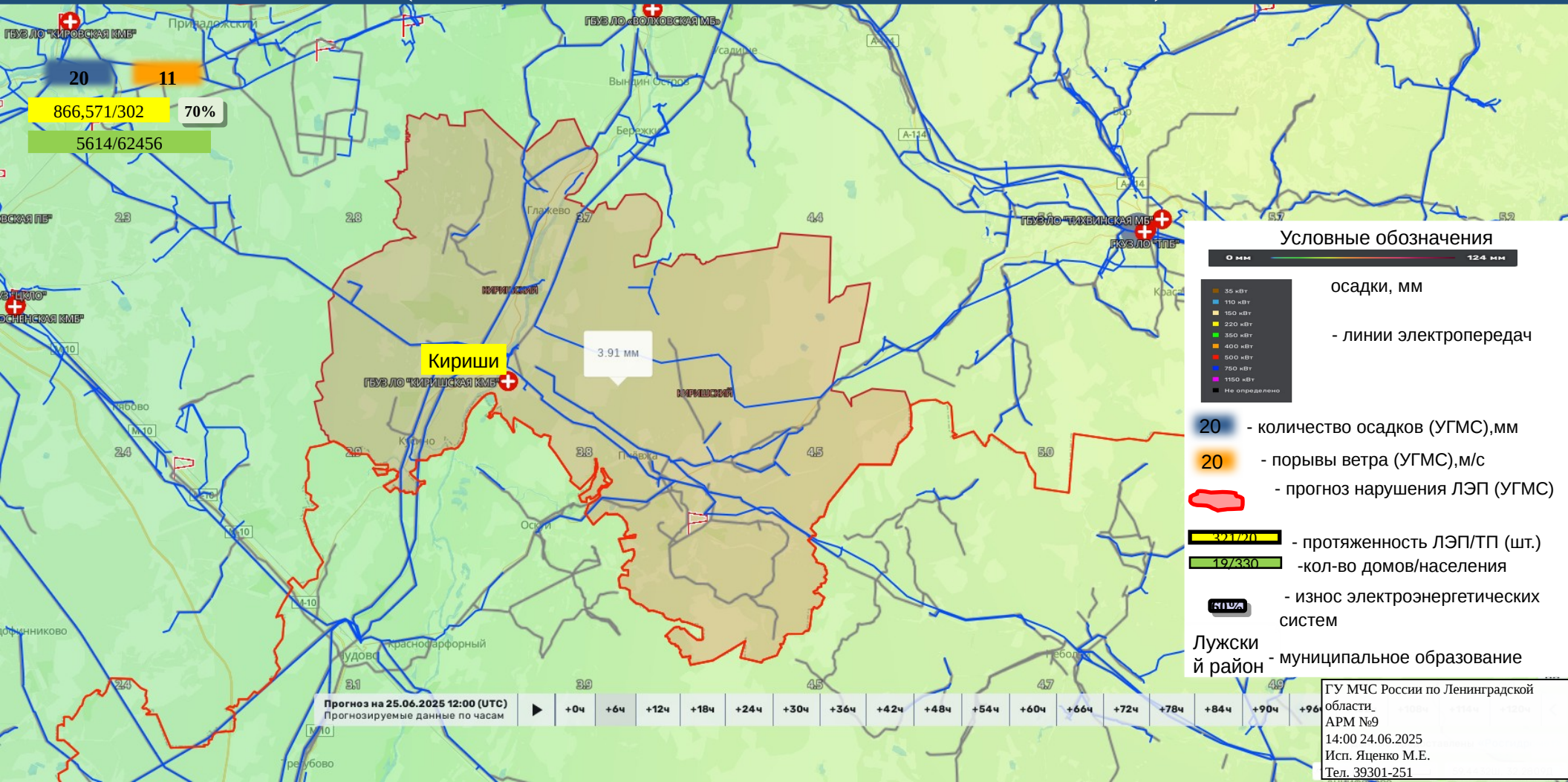
ИНФОРМАЦИОННЫЕ МАТЕРИАЛЫ ПО ОСАДКАМ НА ТЕРРИТОРИИ ГАТЧИНСКОГО МУНИЦИПАЛЬНОГО ОКРУГА ЛЕНИНГРАДСКОЙ ОБЛАСТИ (РИСК НАРУШЕНИЯ ЭЛЕКТРОСНАБЖЕНИЯ НА 25.06.2025)



ИНФОРМАЦИОННЫЕ МАТЕРИАЛЫ ПО ОСАДКАМ НА ТЕРРИТОРИИ КИНГИСЕППСКОГО РАЙОНА ЛЕНИНГРАДСКОЙ ОБЛАСТИ (РИСК НАРУШЕНИЯ ЭЛЕКТРОСНАБЖЕНИЯ НА 25.06.2025)



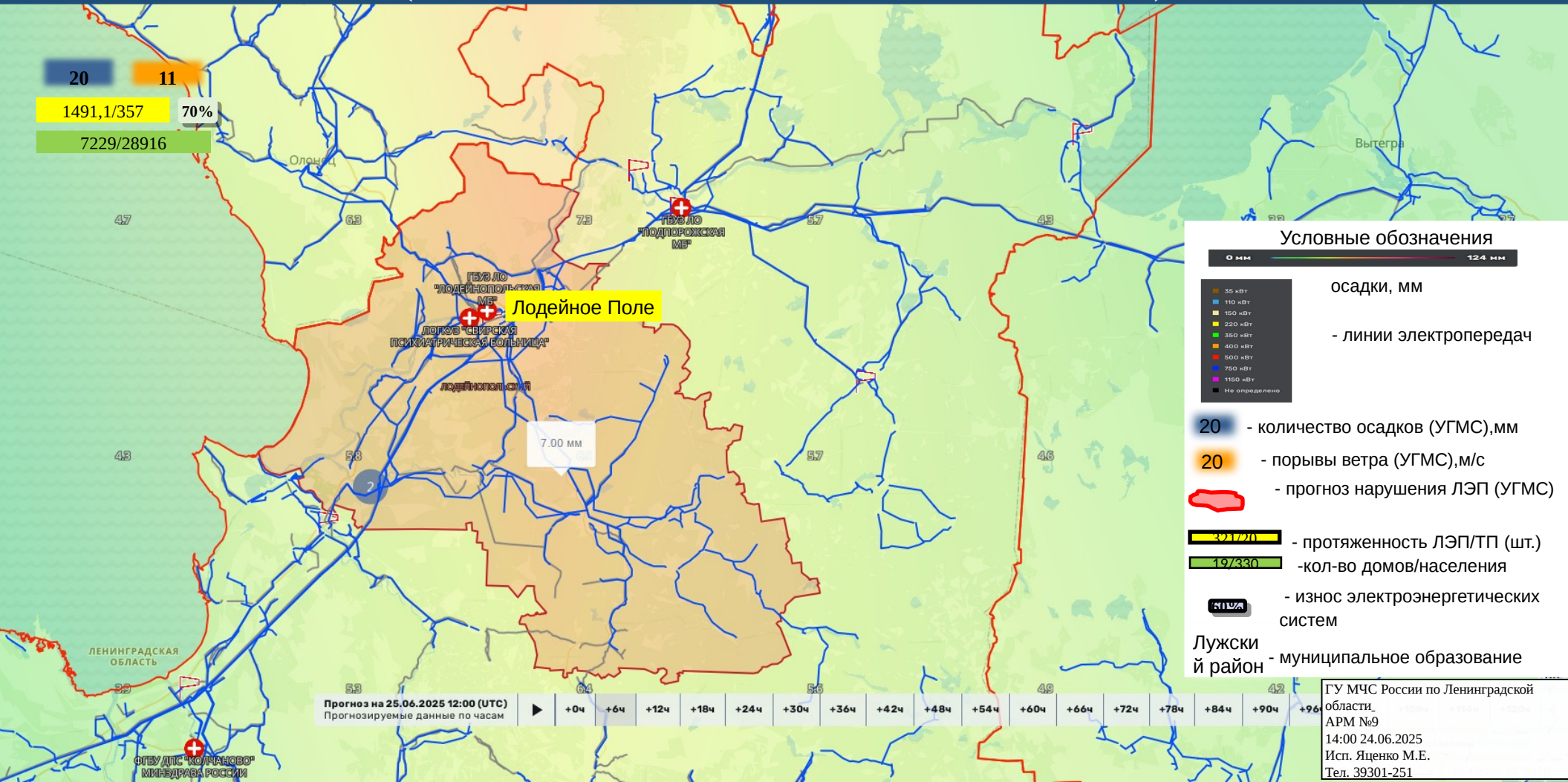
ИНФОРМАЦИОННЫЕ МАТЕРИАЛЫ ПО ОСАДКАМ НА ТЕРРИТОРИИ КИРИШСКОГО РАЙОНА ЛЕНИНГРАДСКОЙ ОБЛАСТИ (РИСК НАРУШЕНИЯ ЭЛЕКТРОСНАБЖЕНИЯ НА 25.06.2025)



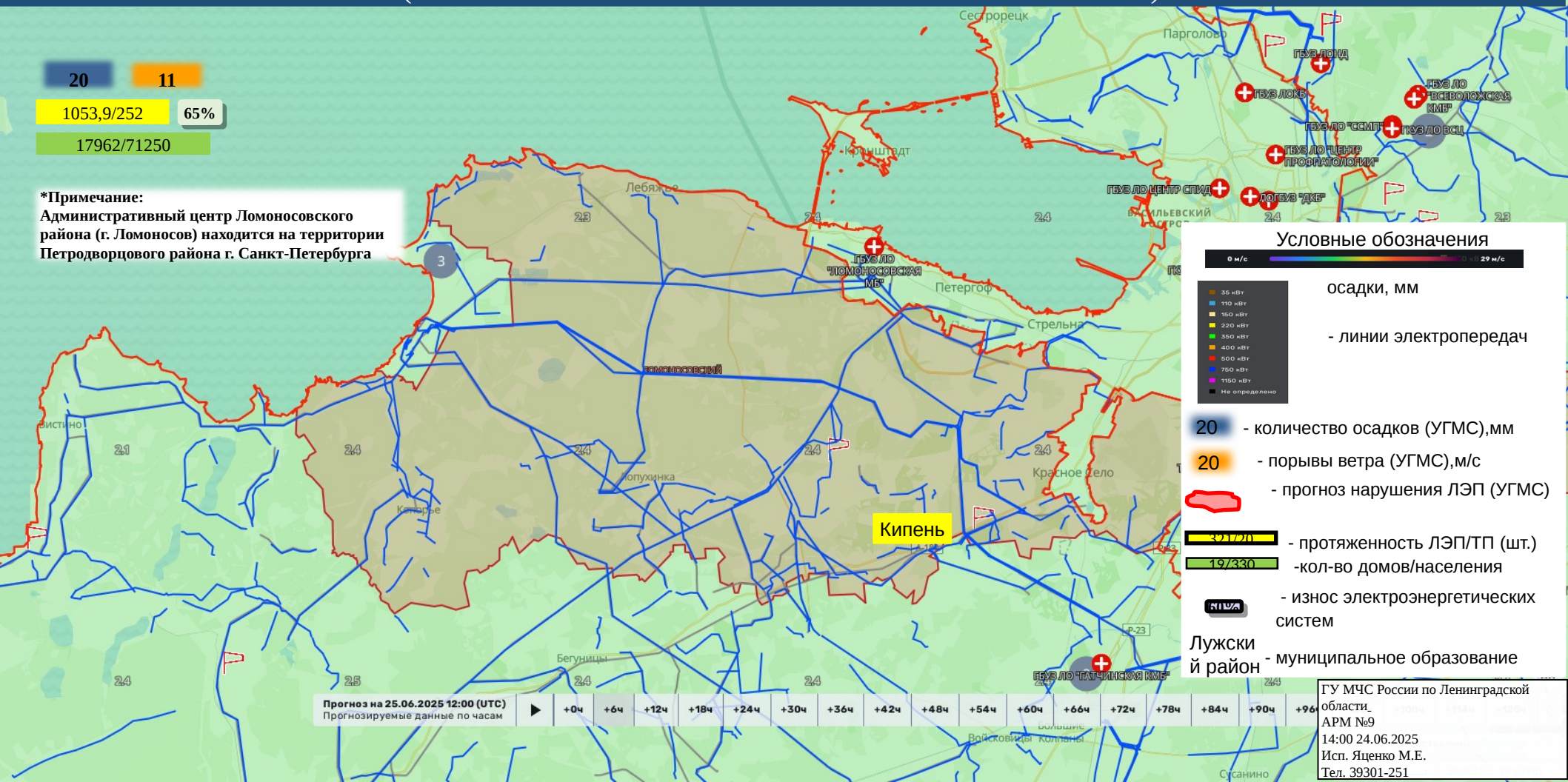
ИНФОРМАЦИОННЫЕ МАТЕРИАЛЫ ПО ОСАДКАМ НА ТЕРРИТОРИИ КИРОВСКОГО РАЙОНА ЛЕНИНГРАДСКОЙ ОБЛАСТИ (РИСК НАРУШЕНИЯ ЭЛЕКТРОСНАБЖЕНИЯ НА 25.06.2025)



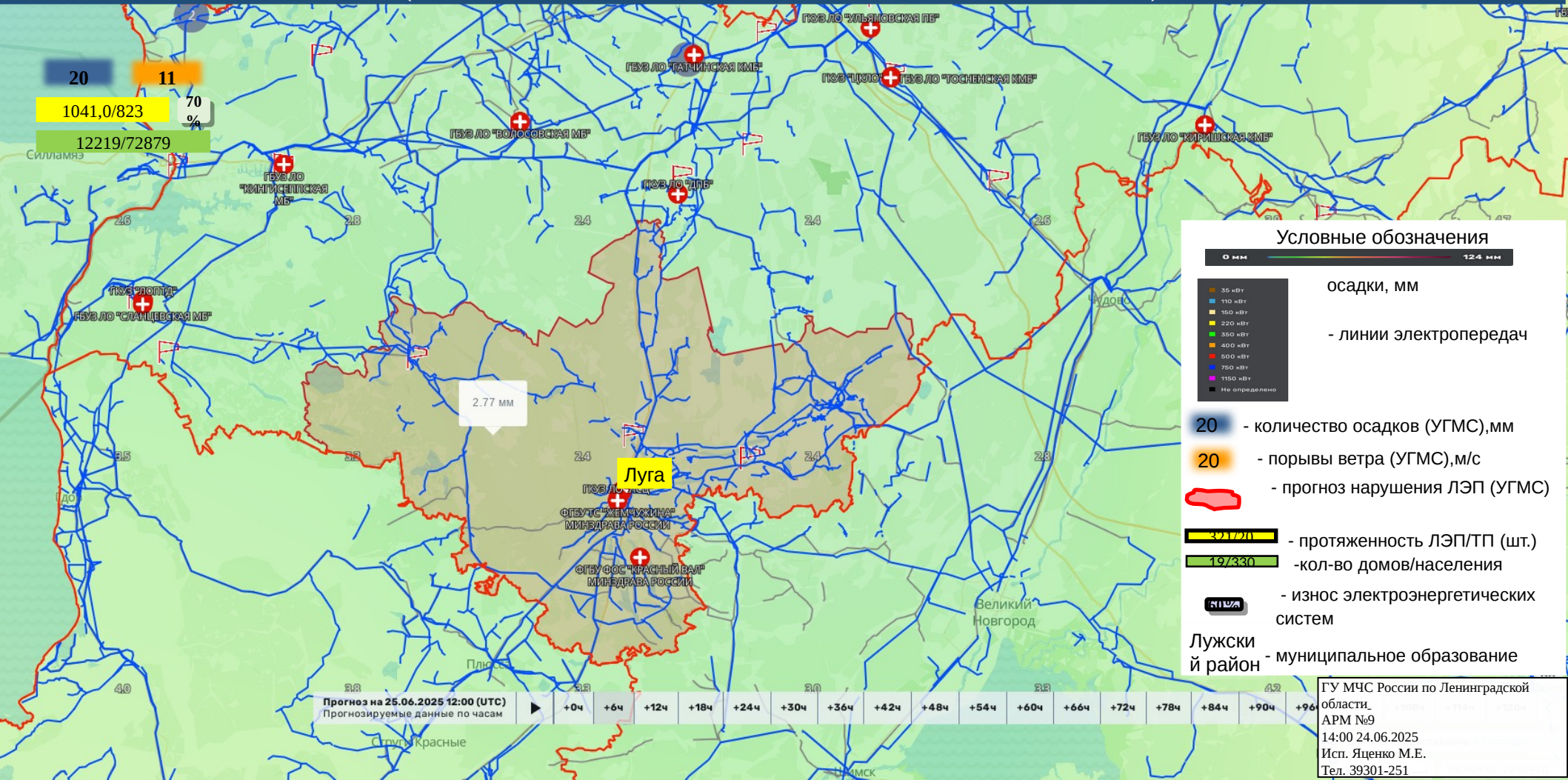
ИНФОРМАЦИОННЫЕ МАТЕРИАЛЫ ПО ОСАДКАМ НА ТЕРРИТОРИИ ЛОДЕЙНОПОЛЬСКОГО РАЙОНА ЛЕНИНГРАДСКОЙ ОБЛАСТИ (РИСК НАРУШЕНИЯ ЭЛЕКТРОСНАБЖЕНИЯ НА 25.06.2025)



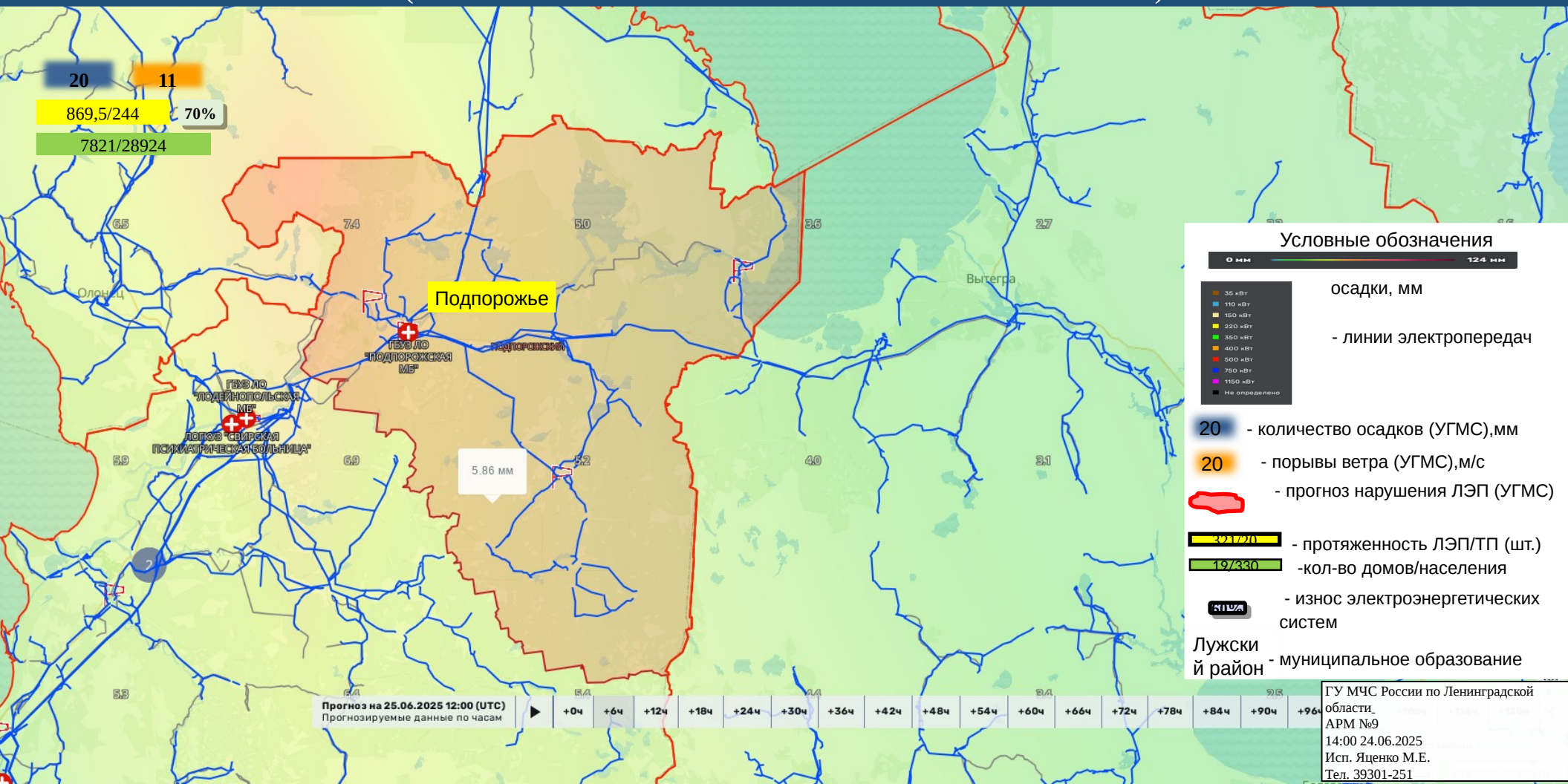
ИНФОРМАЦИОННЫЕ МАТЕРИАЛЫ ПО ОСАДКАМ НА ТЕРРИТОРИИ ЛОМОНОСОВСКОГО РАЙОНА ЛЕНИНГРАДСКОЙ ОБЛАСТИ (РИСК НАРУШЕНИЯ ЭЛЕКТРОСНАБЖЕНИЯ НА 25.06.2024)



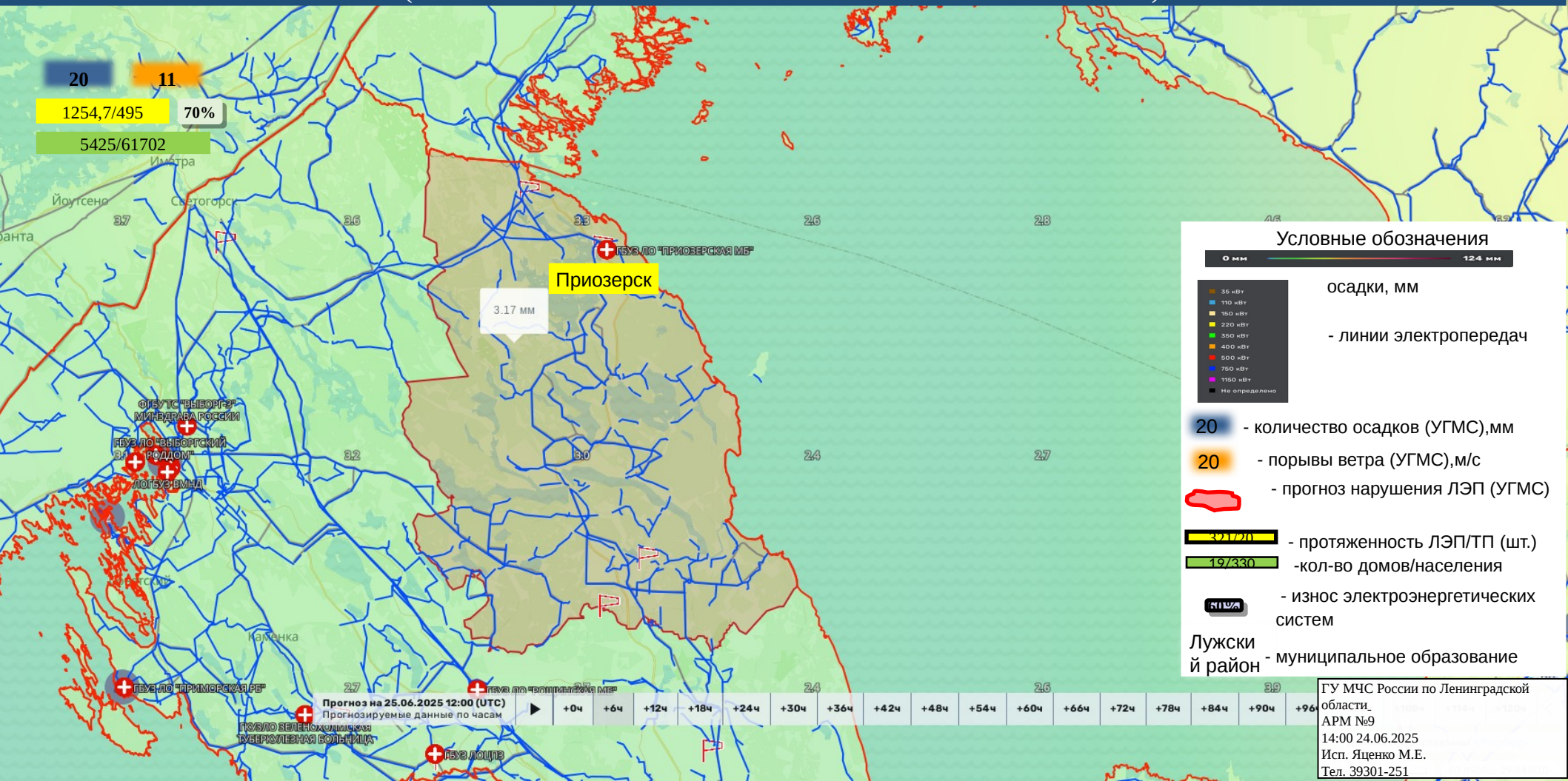
ИНФОРМАЦИОННЫЕ МАТЕРИАЛЫ ПО ОСАДКАМ НА ТЕРРИТОРИИ ЛУЖСКОГО РАЙОНА ЛЕНИНГРАДСКОЙ ОБЛАСТИ (РИСК НАРУШЕНИЯ ЭЛЕКТРОСНАБЖЕНИЯ НА 25.06.2025)



ИНФОРМАЦИОННЫЕ МАТЕРИАЛЫ ПО ОСАДКАМ
ИСТОРИИ ПОДПОРОЖСКОГО РАЙОНА ЛЕНИНГРАДСКОЙ О
(РИСК НАРУШЕНИЯ ЭЛЕКТРОСНАБЖЕНИЯ НА 25.06.2025)



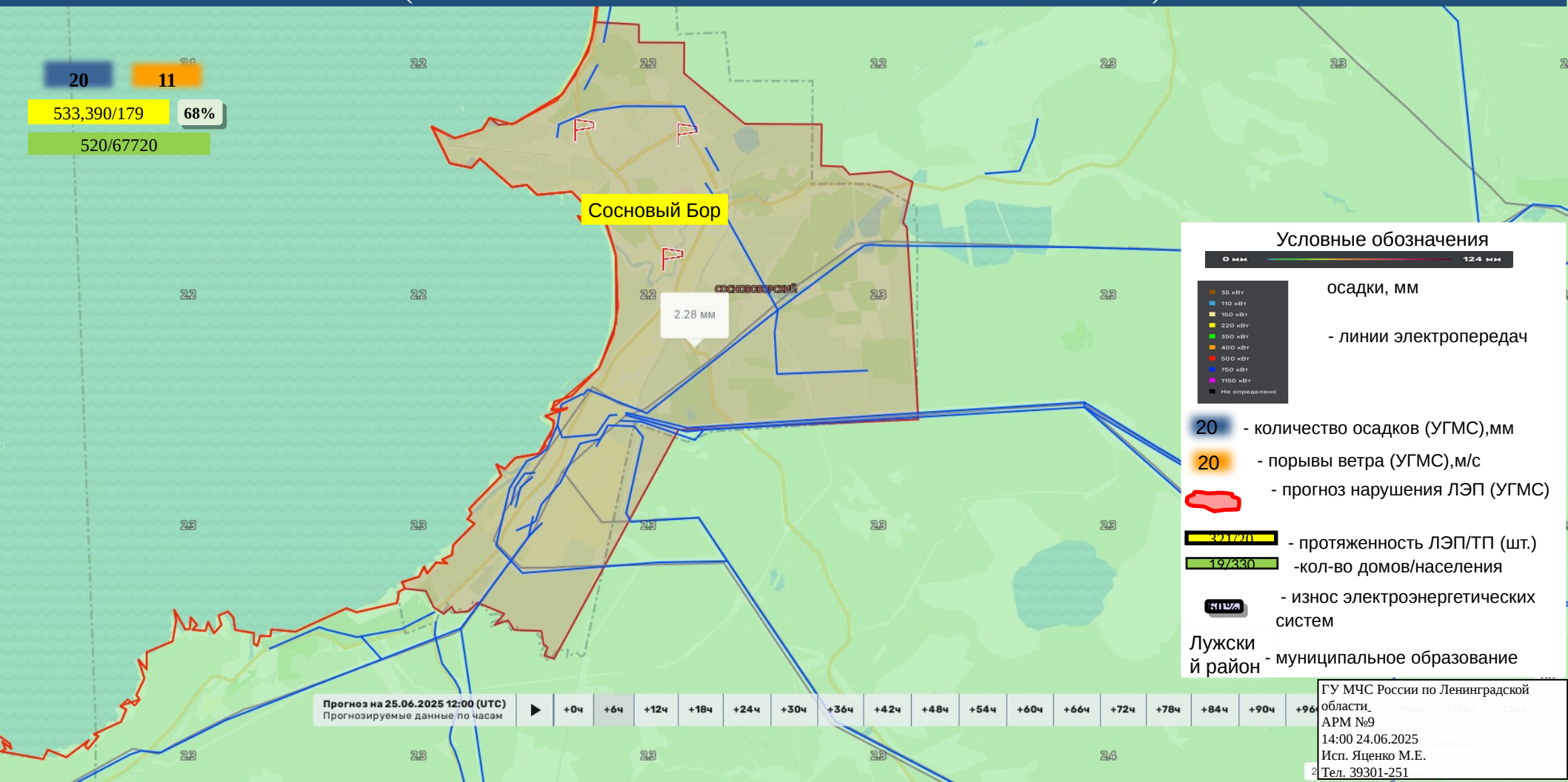
ИНФОРМАЦИОННЫЕ МАТЕРИАЛЫ ПО ОСАДКАМ
ТЕРРИТОРИИ ПРИОЗЕРСКОГО РАЙОНА ЛЕНИНГРАДСКОЙ ОБ.
(РИСК НАРУШЕНИЯ ЭЛЕКТРОСНАБЖЕНИЯ НА 25.06.2025)



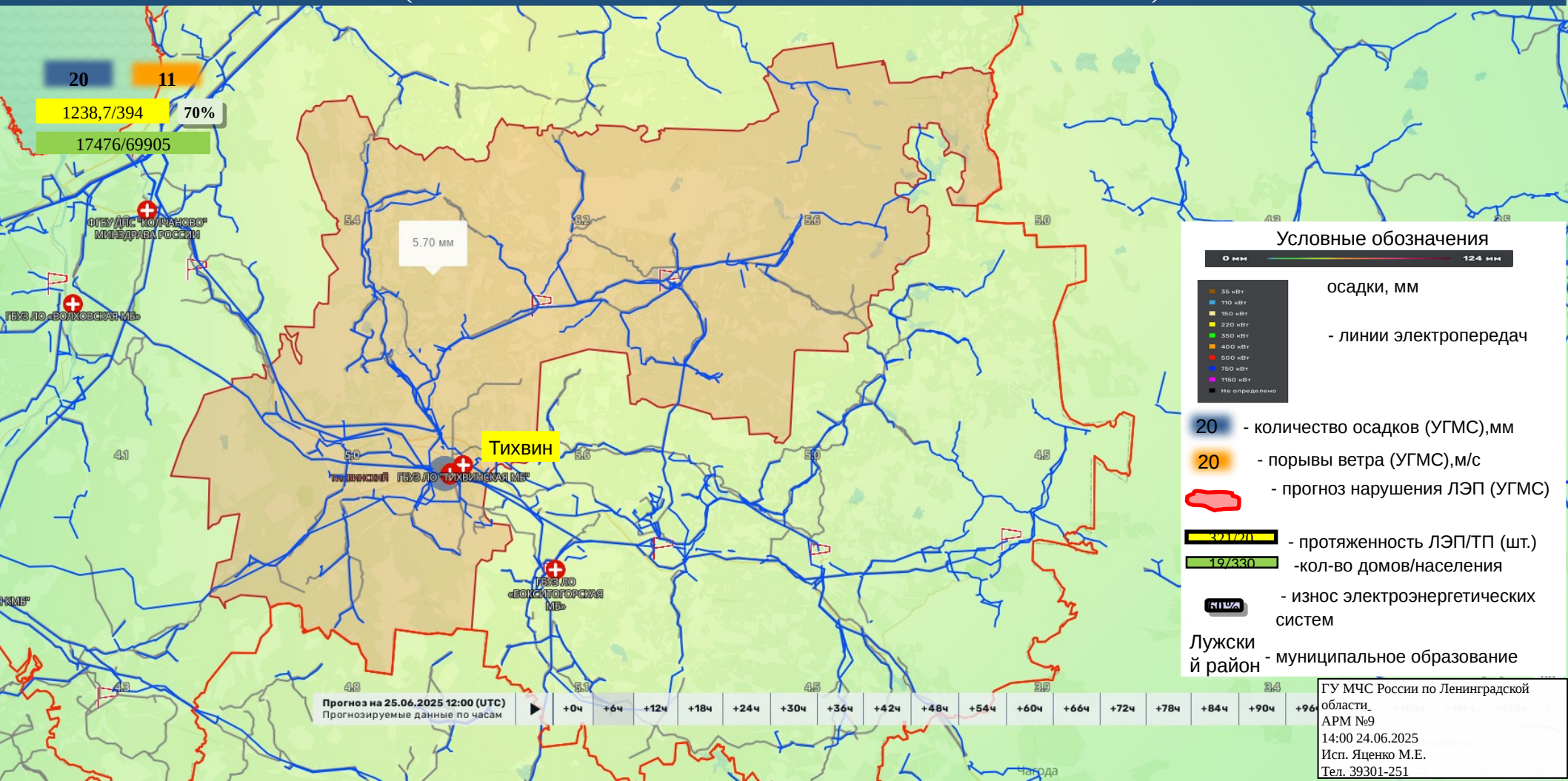
ИНФОРМАЦИОННЫЕ МАТЕРИАЛЫ ПО ОСАДКАМ НА ТЕРРИТОРИИ СЛАНЦЕВСКОГО РАЙОНА ЛЕНИНГРАДСКОЙ ОБЛАСТИ (РИСК НАРУШЕНИЯ ЭЛЕКТРОСНАБЖЕНИЯ НА 25.06.2025)



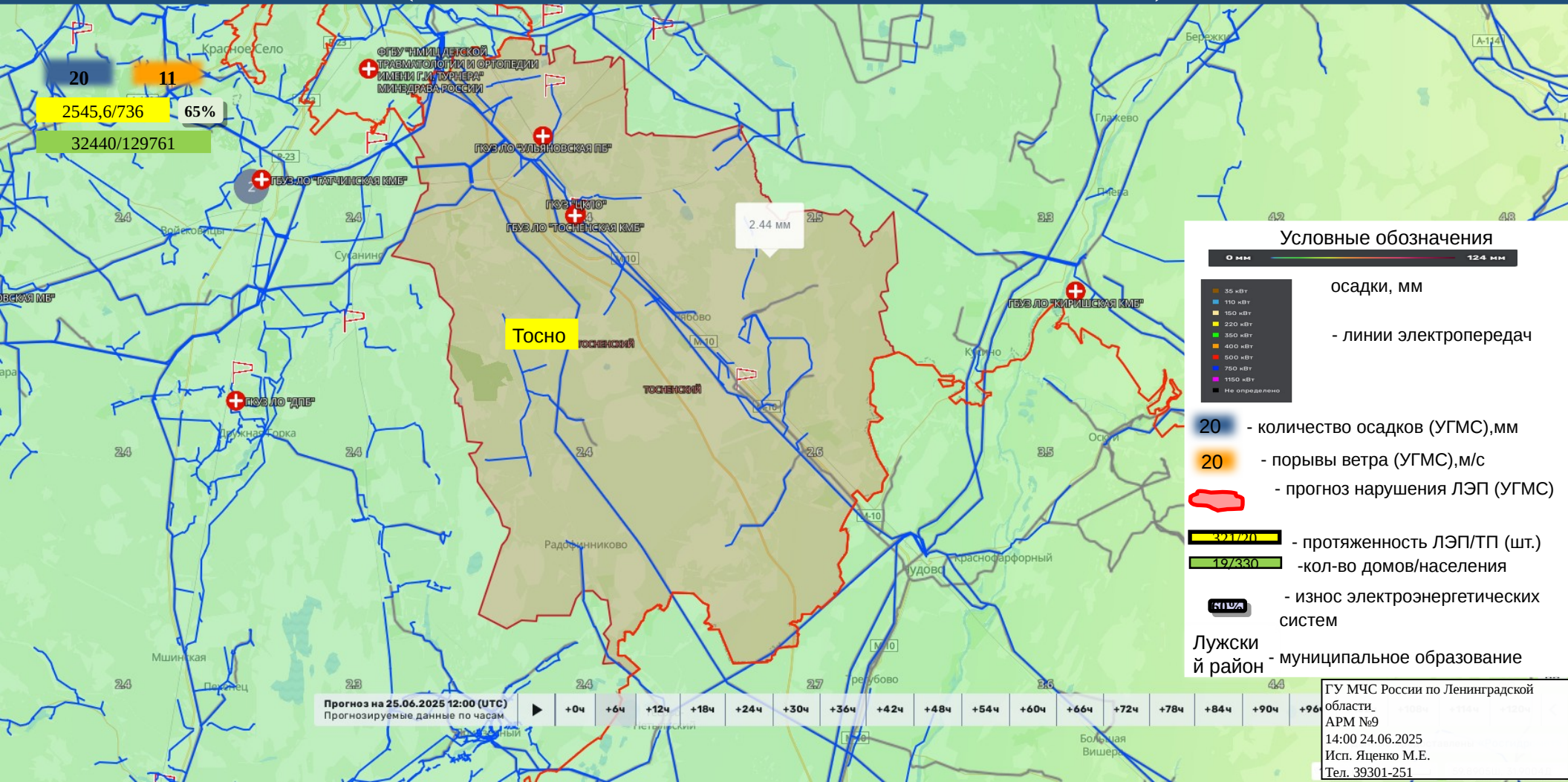
ИНФОРМАЦИОННЫЕ МАТЕРИАЛЫ ПО ОСАДКАМ НА ТЕРРИТОРИИ СОСНОВОБОРСКОГО ГОРОДСКОГО ОКРУГА ЛЕНИНГРАДСКОЙ ОБЛАСТИ (РИСК НАРУШЕНИЯ ЭЛЕКТРОСНАБЖЕНИЯ НА 25.06.2025)



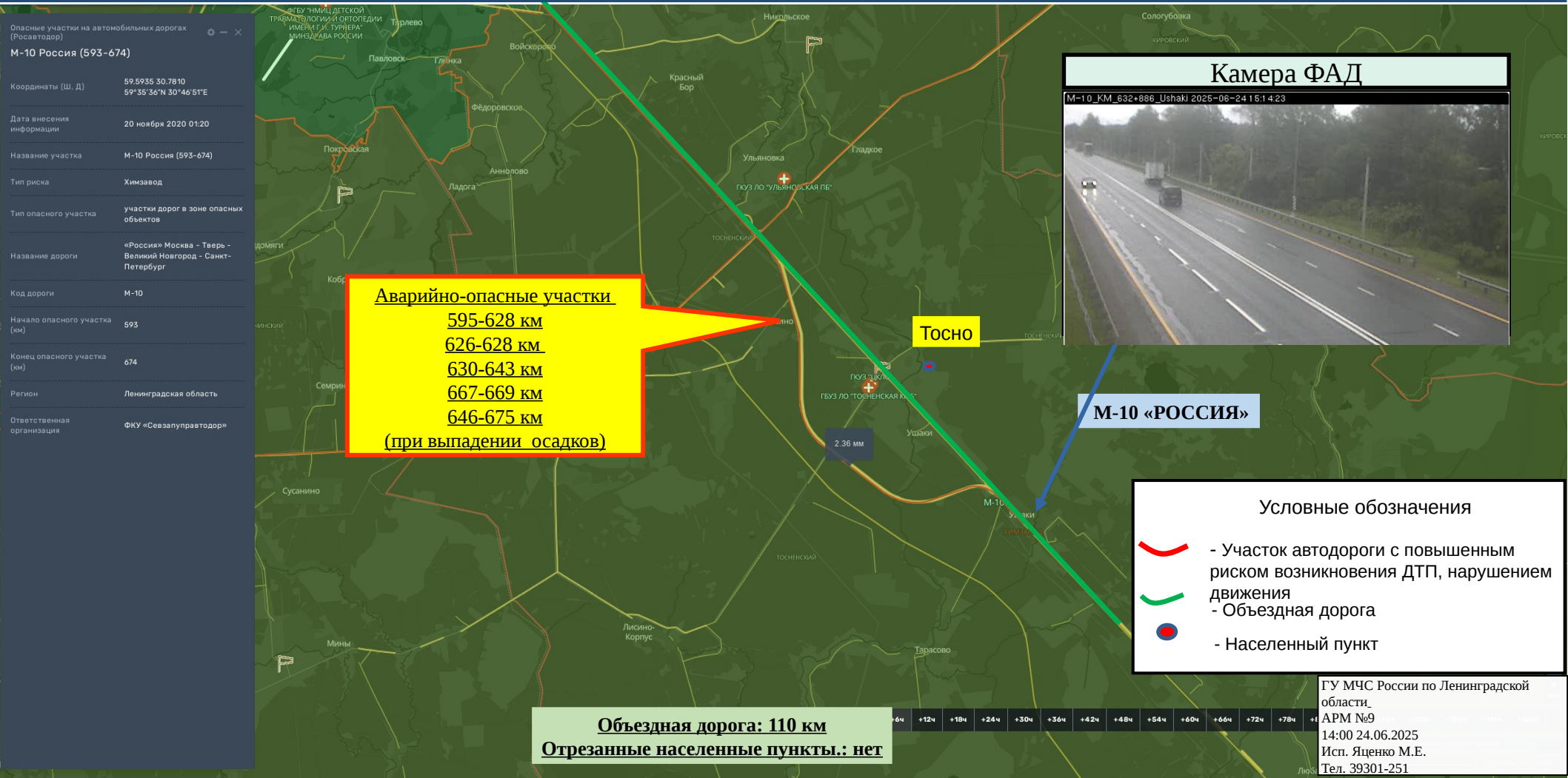
ИНФОРМАЦИОННЫЕ МАТЕРИАЛЫ ПО ОСАДКАМ
ТЕРРИТОРИИ ТИХВИНСКОГО РАЙОНА ЛЕНИНГРАДСКОЙ ОБ.
(РИСК НАРУШЕНИЯ ЭЛЕКТРОСНАБЖЕНИЯ НА 25.06.2025)



ИНФОРМАЦИОННЫЕ МАТЕРИАЛЫ ПО ОСАДКАМ НА ТЕРРИТОРИИ ТОСНЕНСКОГО РАЙОНА ЛЕНИНГРАДСКОЙ ОБЛАСТИ (РИСК НАРУШЕНИЯ ЭЛЕКТРОСНАБЖЕНИЯ НА 25.06.2025)



ИНФОРМАЦИОННЫЕ МАТЕРИАЛЫ ПО РИСКУ НАРУШЕНИЯ ТРАНСПОРТНОГО СООБЩЕНИЯ, СВЯЗАННЫХ
С НЕБЛАГОПРИЯТНЫМИ МЕТЕОЯВЛЕНИЯМИ
НА ФЕДЕРАЛЬНОЙ АВТОДОРОГЕ М-10 «РОССИЯ» В ЛЕНИНГРАДСКОЙ ОБЛАСТИ НА 25.06.2025



ИНФОРМАЦИОННЫЕ МАТЕРИАЛЫ ПО РИСКУ НАРУШЕНИЯ ТРАНСПОРТНОГО СООБЩЕНИЯ, СВЯЗАННЫХ С НЕБЛАГОПРИЯТНЫМИ МЕТЕОЯВЛЕНИЯМИ НА ФЕДЕРАЛЬНОЙ АВТОДОРОГЕ А-120 «ЮЖНОЕ ПОЛУКОЛЬЦО» В ЛЕНИНГРАДСКОЙ ОБЛАСТИ НА 25.06.2025

Опасные участки на автомобильных дорогах (Росавтодор)	
А-120 Санкт-Петербургское южное полукольцо	
Координаты (Ш, Д)	59.7235 30.3236 59°43'24"N 30°19'25"E
Дата внесения информации	20 ноября 2020 01:20
Название участка	А-120 Санкт-Петербургское южное полукольцо
Тип риска	Химзавод
Тип опасного участка	участки дорог в зоне опасных объектов
Название дороги	«Санкт-Петербургское южное полукольцо» Кировск - Мга - Гатчина - Большая Ижора
Код дороги	А-120
Начало опасного участка (км)	0
Конец опасного участка (км)	148
Регион	Ленинградская область
Ответственная организация	ФКУ «Севзапуправтодор»



Условные обозначения	
	- Участок автодороги с повышенным риском возникновения ДТП, нарушением движения
	- Объездная дорога
	- Населенный пункт

Прогноз на 25.06.2025 12:00 (UTC)
Прогнозируемые данные по часам

▶	+0ч	+6ч	+12ч	+18ч	+24ч	+30ч	+36ч	+42ч	+48ч	+54ч	+60ч	+66ч	+72ч	+78ч	+84ч
---	-----	-----	------	------	------	------	------	------	------	------	------	------	------	------	------

ГУ МЧС России по Ленинградской области
АРМ №9
14:00 24.06.2025
Исп. Яценко М.Е.
Тел. 39301-251

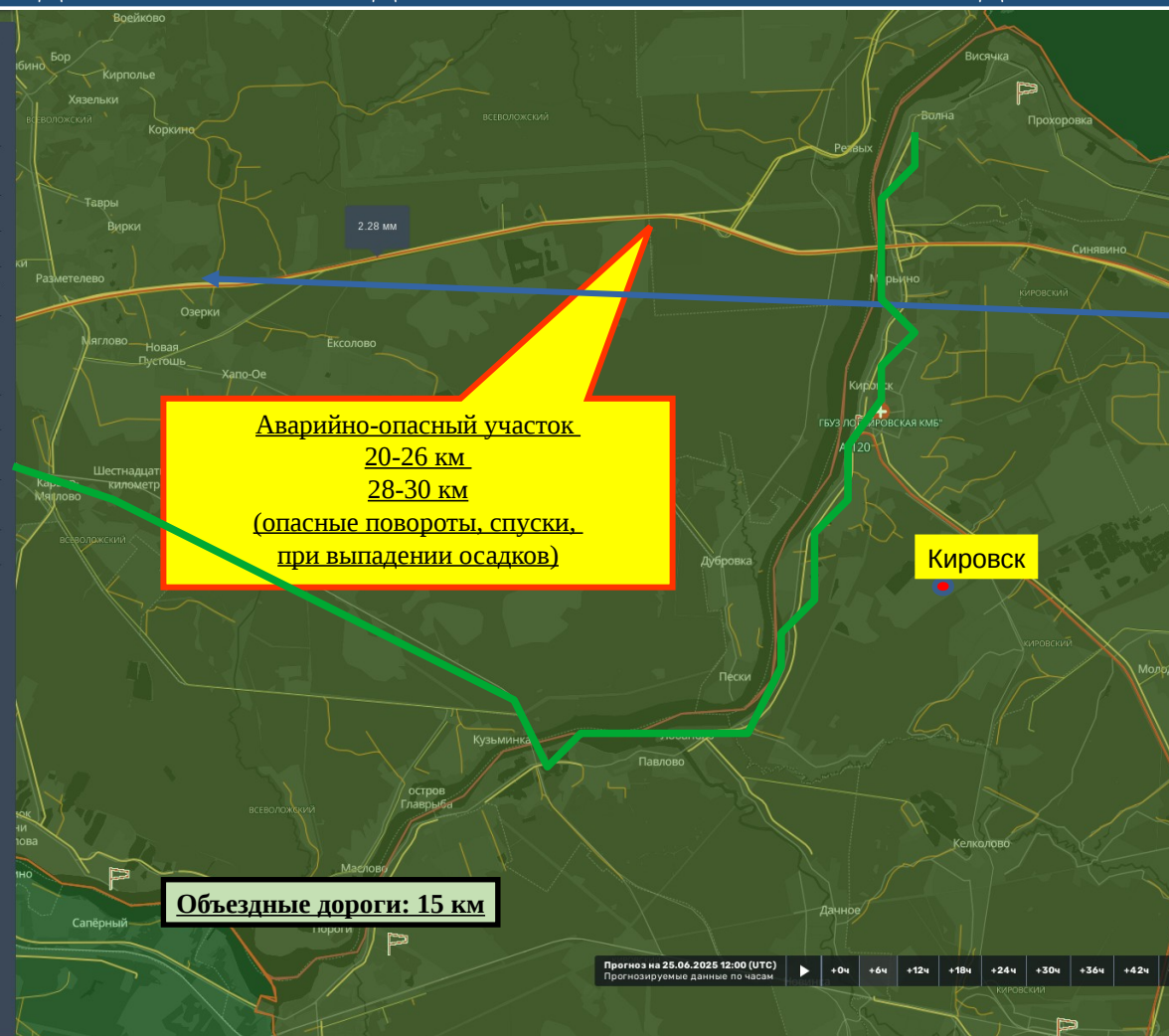
ИНФОРМАЦИОННЫЕ МАТЕРИАЛЫ ПО РИСКУ НАРУШЕНИЯ ТРАНСПОРТНОГО СООБЩЕНИЯ, СВЯЗАННЫХ С НЕБЛАГОПРИЯТНЫМИ МЕТЕОЯВЛЕНИЯМИ

НА ФЕДЕРАЛЬНОЙ АВТОДОРОГЕ А-120 «ЮЖНОЕ ПОЛУКОЛЬЦО» В ЛЕНИНГРАДСКОЙ ОБЛАСТИ НА 25.06.2025



ИНФОРМАЦИОННЫЕ МАТЕРИАЛЫ ПО РИСКУ НАРУШЕНИЯ ТРАНСПОРТНОГО СООБЩЕНИЯ, СВЯЗАННЫХ С НЕБЛАГОПРИЯТНЫМИ МЕТЕОЯВЛЕНИЯМИ НА ФЕДЕРАЛЬНОЙ АВТОДОРОГЕ Р-21 «КОЛА» В ЛЕНИНГРАДСКОЙ ОБЛАСТИ НА 25.06.2025

Опасные участки на автомобильных дорогах (Росавтодор)	
Р-21 Кола (12-260)	
Координаты (Ш, Д)	59.8963 30.9586 59°53'43"N 30°57'30"E
Дата внесения информации	20 ноября 2020 01:20
Название участка	Р-21 Кола (12-260)
Тип риска	Химзавод
Тип опасного участка	участки дорог в зоне опасных объектов
Название дороги	«Кола» Санкт-Петербург - Петрозаводск - Мурманск - Печенга - граница с Королевством Норвегия
Код дороги	Р-21
Начало опасного участка (км)	12
Конец опасного участка (км)	260
Регион	Ленинградская область
Ответственная организация	ФКУ «Севзапуправтодор»



Аварийно-опасный участок
20-26 км
28-30 км
(опасные повороты, спуски,
при выпадении осадков)

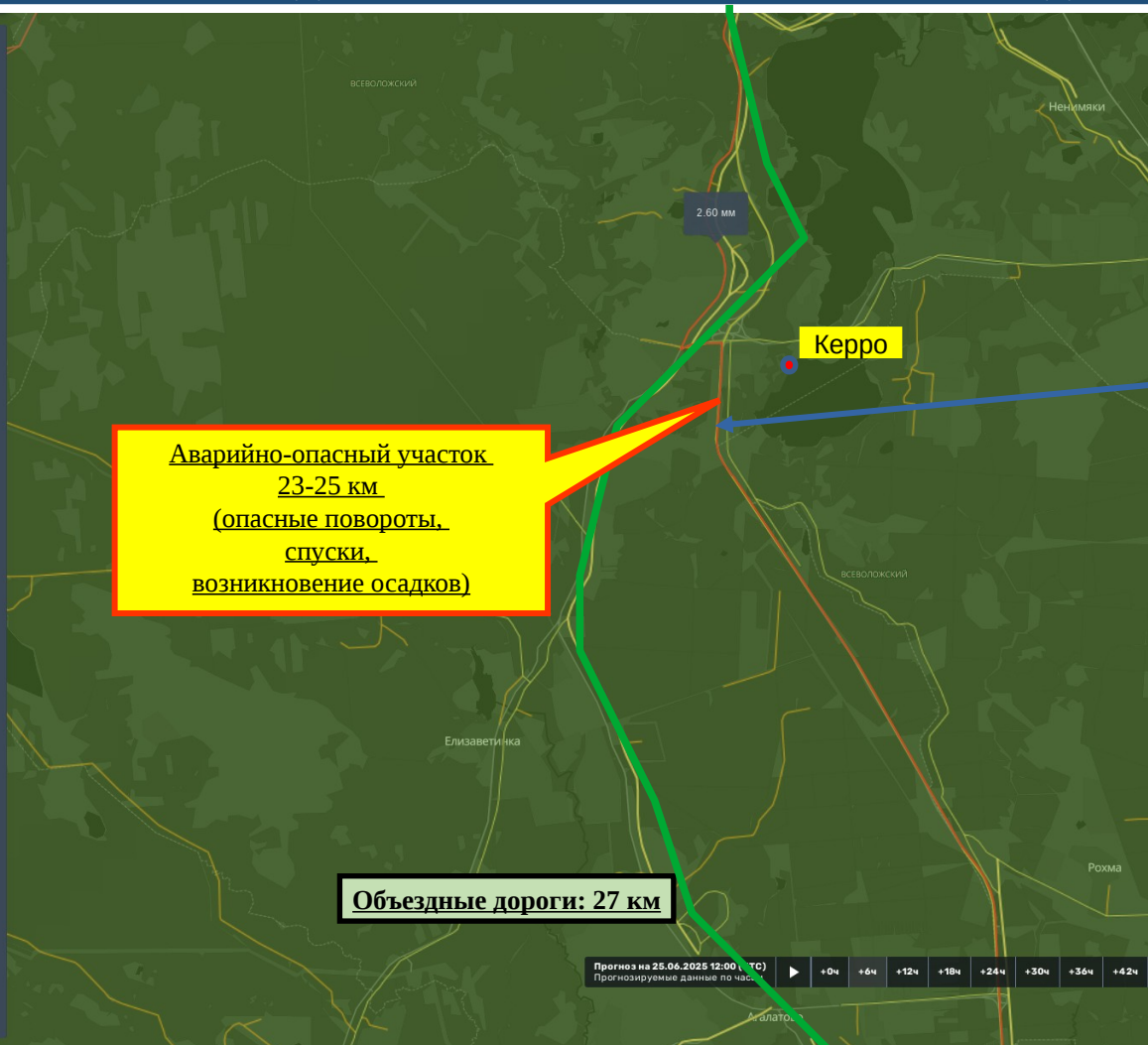
Объездные дороги: 15 км



- Условные обозначения**
- Участок автодороги с повышенным риском возникновения ДТП, нарушением движения
 - Объездная дорога
 - Населенный пункт

ИНФОРМАЦИОННЫЕ МАТЕРИАЛЫ ПО РИСКУ НАРУШЕНИЯ ТРАНСПОРТНОГО СООБЩЕНИЯ, СВЯЗАННЫХ С НЕБЛАГОПРИЯТНЫМИ МЕТЕОЯВЛЕНИЯМИ НА ФЕДЕРАЛЬНОЙ АВТОДОРОГЕ А-121 «СОРТАВАЛА» В ЛЕНИНГРАДСКОЙ ОБЛАСТИ НА 25.06.2025

Опасные участки на автомобильных дорогах (Росавтодор)	
Координаты (Ш, Д)	60.3555 30.2726 60°21'19"N 30°16'21"E
Дата внесения информации	20 ноября 2020 01:20
Тип риска	Химзавод
Тип опасного участка	участки дорог в зоне опасных объектов
Название дороги	«Сортавала» Санкт-Петербург - Сортавала - автомобильная дорога Р-21 «Кола»
Код дороги	А-121
Начало опасного участка (км)	9
Конец опасного участка (км)	24
Регион	Ленинградская область
Ответственная организация	ФКУ «Севзапуправтодор»



**Аварийно-опасный участок
23-25 км
(опасные повороты,
спуски,
возникновение осадков)**

Объездные дороги: 27 км

Камера ФАД

24/06/2025 15:20:35
А-121 26+440



Условные обозначения

- Участок автодороги с повышенным риском возникновения ДТП, нарушением движения
- Объездная дорога
- Населенный пункт

Прогноз на 25.06.2025 12:00 (UTC)
Прогнозируемые данные по часам: ▶ +0ч +6ч +12ч +18ч +24ч +30ч +36ч +42ч +48ч +54ч +60ч +66ч +72ч +78ч +84ч

ГУ МЧС России по Ленинградской области
АРМ №9
14:00 24.06.2025
Исп. Яценко М.Е.
Тел. 39301-251