



**АДМИНИСТРАЦИЯ МУНИЦИПАЛЬНОГО ОБРАЗОВАНИЯ
ИССАДСКОЕ СЕЛЬСКОЕ ПОСЕЛЕНИЕ
ВОЛХОВСКОГО МУНИЦИПАЛЬНОГО РАЙОНА
ЛЕНИНГРАДСКОЙ ОБЛАСТИ**

ПОСТАНОВЛЕНИЕ

от 26 октября 2018 года № 276

О внесении изменений в схему размещения нестационарных торговых объектов, расположенных на территории муниципального образования Иссадское сельское поселение Волховского района Ленинградской области, утвержденную постановлением администрации МО Иссадское сельское поселение Волховского муниципального района Ленинградской области от 18.11.2016 года № 333 «Об утверждении схемы размещения нестационарных торговых объектов, расположенных на территории муниципального образования Иссадское сельское поселение Волховского муниципального района Ленинградской области»

В соответствии с Федеральным законом от 28.12.2009 № 381-ФЗ «Об основах государственного регулирования торговой деятельности в Российской Федерации», Федеральным законом от 06.10.2003 № 131-ФЗ «Об общих принципах организации местного самоуправления в Российской Федерации», постановлением правительства Российской Федерации от 29.09.2010 года № 772 «Об утверждении Правил включения нестационарных торговых объектов, расположенных на земельных участках в зданиях, строениях и сооружениях, находящихся в муниципальной собственности, в схему размещения нестационарных торговых объектов», протоколом 21.09.2018 года № 2 заседания комиссии по вопросам размещения нестационарных торговых объектов на территории МО Иссадское сельское поселение Волховского муниципального района Ленинградской области

администрация постановляет:

1. Внести изменения в схему размещения нестационарных торговых объектов, расположенных на территории муниципального образования Иссадское сельское поселение Волховского района Ленинградской области, утвержденную постановлением администрации МО Иссадское сельское поселение Волховского муниципального района Ленинградской области от 18.11.2016 года № 333 «Об утверждении схемы размещения нестационарных торговых объектов, расположенных на территории муниципального образования Иссадское сельское поселение Волховского муниципального района Ленинградской области», дополнив схемами размещения нестационарных торговых объектов, расположенных по адресам:

- в д. Юшково, ул. Новолодожская (у д. № 44) Иссадского сельского поселения Волховского района Ленинградской области (Приложение № 1 к данному Постановлению);

- в д. Немятово-2, ул. Речная (с южной стороны от лавы) Иссадского сельского поселения Волховского района Ленинградской области (Приложение № 2 к данному Постановлению).

Приложение № 1 постановления читать в новой редакции согласно Приложению № 3.

2. Настоящее постановление подлежит официальному опубликованию в газете «Волховские огни» и размещению на сайте МО Иссадское сельское поселение, вступает в силу с момента его официального опубликования.

3. Контроль за исполнением постановления оставляю за собой.

Глава администрации
МО Иссадское сельское поселение:

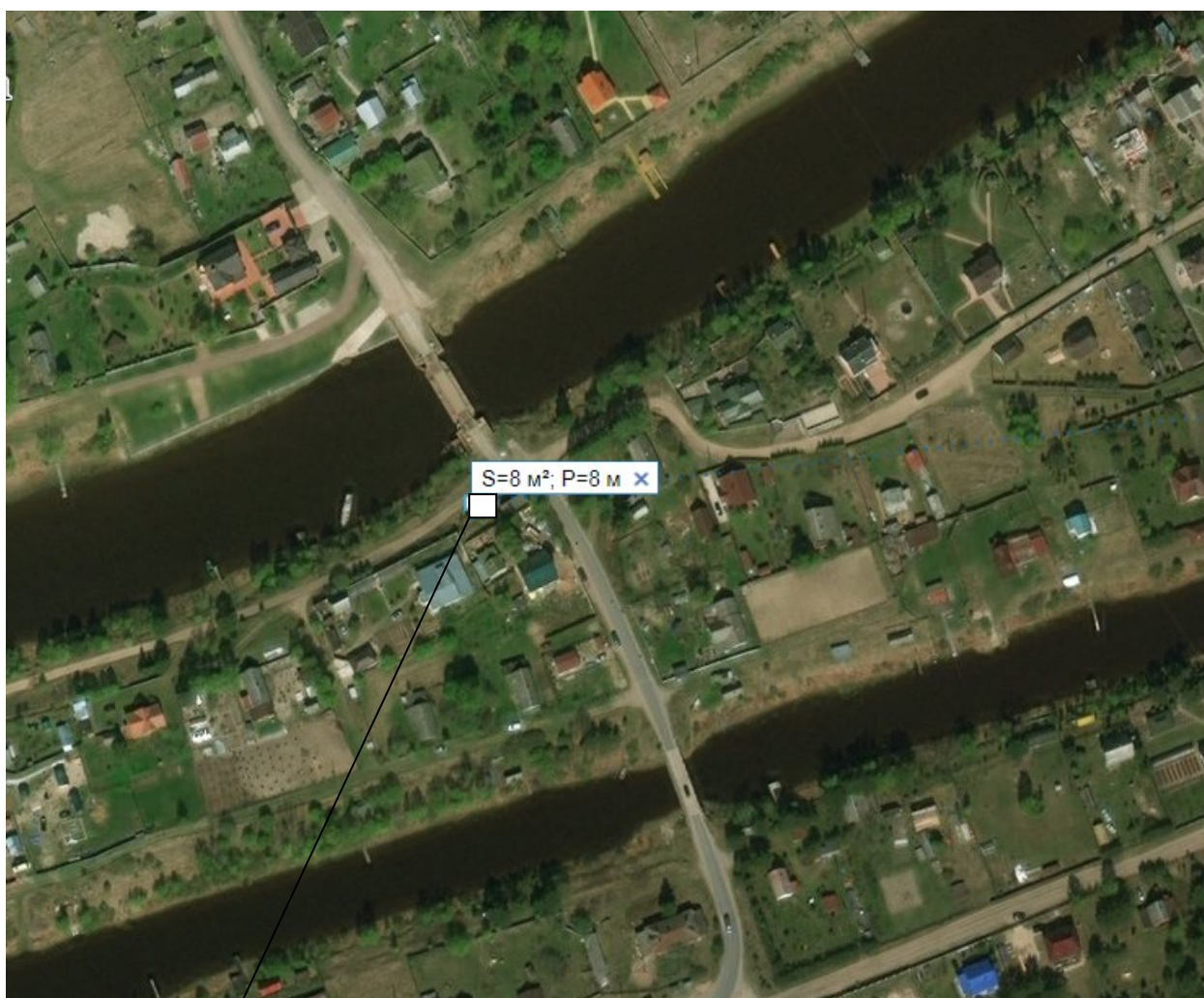
Н.Б. Васильева

Схема размещения нестационарных торговых объектов
в д. Юшково ул. Новолодожская (у д. № 44) Иссадского сельского поселения
Волховского района Ленинградской области



Площадка для размещения торгового павильона $S = 4$ кв.м

Схема размещения нестационарных торговых объектов
в д. Немятово-2 ул. Речная (с южной стороны от лавы) Иссадского сельского
поселения Волховского района Ленинградской области



Площадка для размещения торгового павильона $S = 8$ кв.м

**Схема размещения нестационарных торговых объектов
на территории МО Иссадское сельское поселение Волховского района Ленинградской области
(текстовая часть)**

идентификационный номер НТО	место размещения НТО (адресный ориентир)	Вид НТО	Площадь НТО	Специализация НТО	Правообладатель НТО (наименование, ИНН)	Является ли правообладателем НТО субъектом малого и (или) среднего предпринимательства (да/нет)	реквизиты документов на размещение НТО	Период размещения НТО (с __ по __)
1	2	3	4	5	6	7	8	9
01	д. Иссад, мкр. ЛТЦ-4 (за д.4)	автофургон	15 кв.м.	розничная торговля	ООО «ТД Волховхлеб» ИНН 4718012031	да	-	с 18.04.2011 г. на неопределенный срок
02	пос. Речников, ул. Новая, у д. 2	автофургон	15 кв.м.	розничная торговля	ООО «ТД Волховхлеб» ИНН 4718012031	да	-	с 18.04.2011 г. на неопределенный срок
03	д. Юшково, ул. Новолодожская (у д. 28)	автофургон	15 кв.м.	розничная торговля	ООО «ТД Волховхлеб» ИНН 4718012031	да	-	с 18.04.2011 г. на неопределенный срок
04	д. Кустково, у д. 1	автофургон	15 кв.м.	розничная торговля	ООО «ТД Волховхлеб»	да	-	с 18.04.2011 г. на

					ИНН 4718012031			неопределенный срок
05	д. Бабино (у д.14)	автофургон	15 кв.м.	розничная торговля	ООО «ТД Волховхлеб» ИНН 4718012031	да	-	с 18.04.2011 г. на неопределенный срок
06	д. Весь, (у д. 11)	автофургон	15 кв.м.	розничная торговля	ООО «ТД Волховхлеб» ИНН 4718012031	да	-	с 18.04.2011 г. на неопределенный срок
07	д. Иссад, ул. Лесная (у д. 1а)	купава	6 кв.м.	торговля фермерскими продуктами	КФХ Грибко А.В. ИНН 471803871901	да	-	с 15.08.2018 г. на неопределенный срок
08	д. Немятово-2, ул. Петровская, (у д. 21а)	торговый прилавок	4 кв.м.	Розничная торговля	Администрация МО Иссадское сельское поселение ИНН 4718002611	да	-	с 15.08.2018 г. на неопределенный срок
09	д. Иссад, мкр. Центральный, (у д. 5)	Автоцистерна	4 кв.м.	торговля молоком	ООО «ПЗ«Новоладожский» ИНН 4702017549	нет	-	с 21.09.2018 г. На неопределенный срок
10	д. Немятово-2, ул. Петровская, (у д. 21а)	Автоцистерна	4 кв.м.	торговля молоком	ООО «ПЗ«Новоладожский» ИНН 4702017549	нет	-	с 21.09.2018 г. На неопределенный срок
11	д. Немятово-2, ул. Речная, (с южной стороны от лавы)	купава	8 кв.м.	торговля фермерскими продуктами	КФХ Грибко А.В. ИНН 471803871901	да	-	с 26.10.2018 г. на неопределенный срок
12	д. Юшково, ул. Новоладожская (у д. 44)	купава	4 кв.м.	торговля фермерскими продуктами	КФХ Грибко А.В. ИНН 471803871901	да	-	с 26.10.2018 г. на неопределенный срок