

## КОНЦЕПЦИЯ БЛАГОУСТРОЙСТВА

МУНИЦИПАЛЬНЫЙ КОНТРАКТ №05 ОТ 29.05.2023  
КОНЦЕПЦИЯ БЛАГОУСТРОЙСТВА ОБЩЕСТВЕННОЙ ТЕРРИТОРИИ  
ПО АДРЕСУ: ЛЕНИНГРАДСКАЯ ОБЛАСТЬ, ВОЛХОВСКИЙ РАЙОН,  
Д.ИССАД, УЛ.ПАРКОВАЯ, ЛОХАНИНСКИЙ ПАРК

ЗАКАЗЧИК: АДМИНИСТРАЦИЯ МУНИЦИПАЛЬНОГО ОБРАЗОВАНИЯ  
«ИССАДСКОЕ СЕЛЬСКОЕ ПОСЕЛЕНИЕ» ВОЛХОВСКОГО МУНИЦИПАЛЬНОГО  
РАЙОНА ЛЕНИНГРАДСКОЙ ОБЛАСТИ

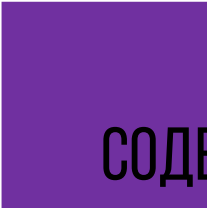
ИСПОЛНИТЕЛЬ: ИП ДАНИЛОВА СВЕТЛАНА БОРИСОВНА

АРХИТЕКТОРЫ: ДАНИЛОВА СВЕТЛАНА  
КОЗЫРЕВА МАРИЯ



# ИССАД

2023



# СОДЕРЖАНИЕ

ЛИСТ	СОСТАВ:
	<b>РАЗДЕЛ 1. ПРЕДПРОЕКТНЫЙ АНАЛИЗ</b>
3	• ТЕРРИТОРИЯ В МАСШТАБЕ ЛЕНИНГРАДСКОЙ ОБЛАСТИ
4	• СИТУАЦИОННАЯ СХЕМА ТЕРРИТОРИИ В МАСШТАБЕ ПОСЕЛЕНИЯ
5	• СУЩЕСТВУЮЩЕЕ СОСТОЯНИЕ, ФОТОФИКСАЦИЯ, СХЕМА СЪЕМКИ ФОТОФИКСАЦИИ
6	• ФОТОФИКСАЦИЯ ПРИЛЕГАЮЩИХ БЛАГОУСТРОЕННЫХ ТЕРРИТОРИЙ
7	• СУЩЕСТВУЮЩЕЕ СОБЫТИЙНОЕ НАПОЛНЕНИЕ
	<b>РАЗДЕЛ 2. ВОВЛЕЧЕНИЕ И РАБОТА С ЖИТЕЛЯМИ</b>
8	• РЕЙТЕНГОВОЕ/ВСЕРОССИЙСКОЕ ГОЛОСОВАНИЕ
9	• ПРОЕКТИРОВОЧНАЯ СЕССИЯ С ЖИТЕЛЯМИ
	<b>РАЗДЕЛ 3. ПРОЕКТНЫЕ РЕШЕНИЯ</b>
10-11	• ПОЯСНИТЕЛЬНАЯ ЗАПИСКА
12	• ТОПОГРАФИЧЕСКАЯ СЪЕМКА ТЕРРИТОРИИ
13	• СХЕМА ОХРАННЫХ ЗОН ИНЖЕНЕРНЫХ СВЯЗЕЙ
14	• СХЕМА ДЕМОНТАЖА
15	• СХЕМА СУЩЕСТВУЮЩИХ ПЕШЕХОДАХ СВЯЗЕЙ
16	• СХЕМА ФУНКЦИОНАЛЬНОГО ОРГАНИЗАЦИИ ТЕРРИТОРИИ
17	• СХЕМА ПЛАНИРОВОЧНОЙ ОРГАНИЗАЦИИ ЗЕМЕЛЬНОГО УЧАСТКА (ГЕНЕРАЛЬНЫЙ ПЛАН БЛАГОУСТРОЙСТВА) С УСЛОВНЫМИ ОБОЗНАЧЕНИЯМИ И ЭКСПЛИКАЦИЕЙ
18	• СИНХРОНИЗАЦИЯ ПРОГРАММ
19	• ПЛАН ПОКРЫТИЙ
20	• ПЛАН РАССТАНОВКИ МАЛЫХ АРХИТЕКТУРНЫХ ФОРМ
21	• ПЛАН ОЗЕЛЕНЕНИЯ
22	• ПЛАН ОСВЕЩЕНИЯ
23	• ПРЕДЛОЖЕНИЕ ПО ДИЗАЙНУ МАЛЫХ АРХИТЕКТУРНЫХ ФОРМ И ОБОРУДОВАНИЮ
24-25	• ОЗЕЛЕНЕНИЕ. ПОКРЫТИЯ
26-28	• ОБЩЕЕ АКСОНОМЕТРИЧЕСКОЕ ИЗОБРАЖЕНИЕ
29-31	• ВИЗУАЛИЗАЦИИ ПРОЕКТНЫХ РЕШЕНИЙ
	<b>РАЗДЕЛ 4. ПЕРЕЧЕНЬ МАТЕРИАЛОВ И ОБОРУДОВАНИЯ</b>
32-34	• ПЕРЕЧЕНЬ МАТЕРИАЛОВ И ОБОРУДОВАНИЯ
	<b>РАЗДЕЛ 5. КОМАНДА ПРОЕКТА</b>
35	• КОМАНДА ПРОЕКТА

## ТЕРРИТОРИЯ В МАСШТАБЕ ЛЕНИНГРАДСКОЙ ОБЛАСТИ

**ИССАД** — ДЕРЕВНЯ В ВОЛХОВСКОМ РАЙОНЕ ЛЕНИНГРАДСКОЙ ОБЛАСТИ. АДМИНИСТРАТИВНЫЙ ЦЕНТР ИССАДСКОГО СЕЛЬСКОГО ПОСЕЛЕНИЯ. СОГЛАСНО ТОЛКОВОМУ СЛОВАРЮ ДАЛЯ, ИСАД — ТОРГОВАЯ ПРИСТАНЬ, РЫБАЧЬЯ СЛОБОДА, ПОСЁЛОК У БЕРЕГА.

ГОД ОСНОВАНИЯ: 1745 Г.

НАСЕЛЕНИЕ: 1 067 ЧЕЛ.

УСЛОВНЫЕ ОБОЗНАЧЕНИЯ:

ЛЕНИНГРАДСКАЯ ОБЛАСТЬ  
 ВОЛХОВСКИЙ РАЙОН

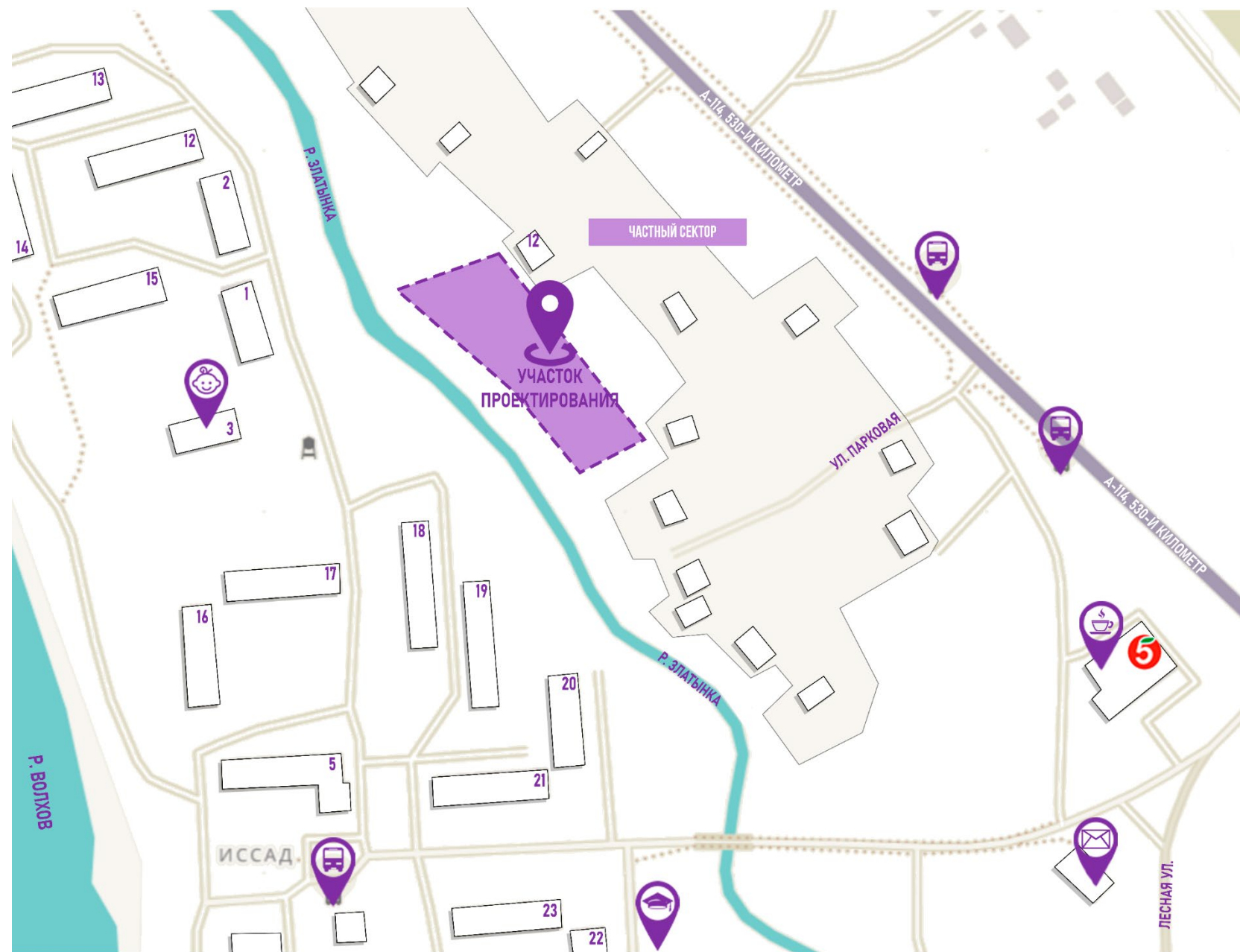




# СИТУАЦИОННАЯ СХЕМА ТЕРРИТОРИИ В МАСШТАБЕ ПОСЕЛЕНИЯ

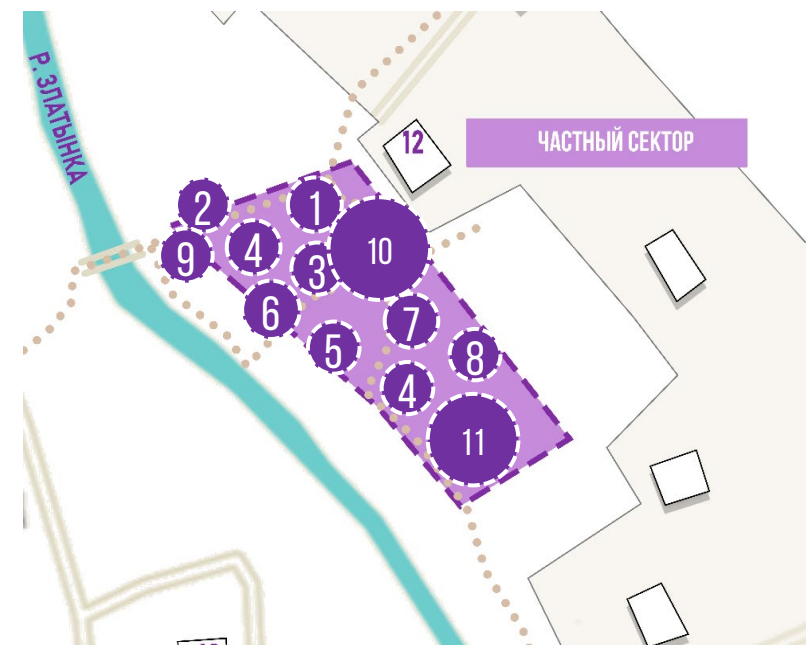
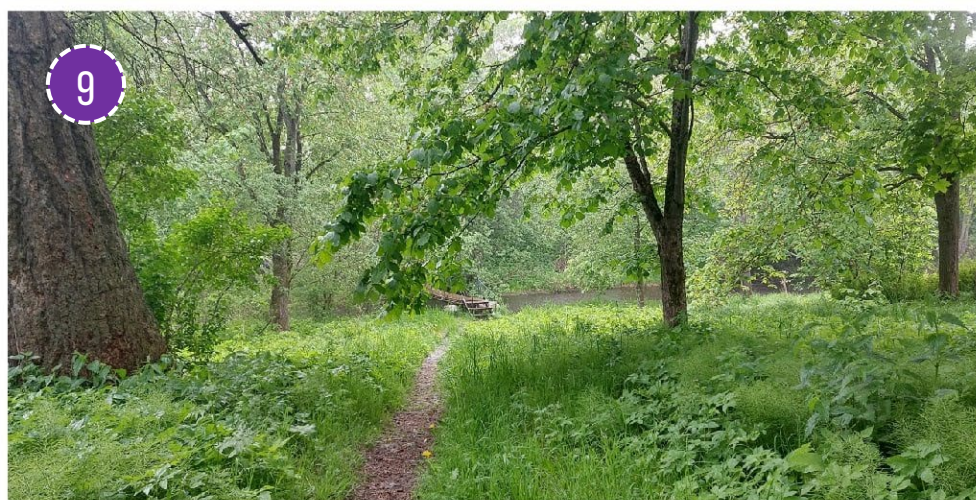
## УСЛОВНЫЕ ОБОЗНАЧЕНИЯ

- ГРАНИЦА УЧАСТКА ПРОЕКТИРОВАНИЯ
-  ОСТАНОВКА ОБЩЕСТВЕННОГО ТРАНСПОРТА
-  МАГАЗИН «ПЯТЁРОЧКА»
-  КАФЕ
-  ПОЧТА
-  УЧЕБНОЕ ЗАВЕДЕНИЕ
-  ДЕТСКИЙ САД





# СУЩЕСТВУЮЩЕЕ СОСТОЯНИЕ, ФОТОФИКСАЦИЯ, СХЕМА СЪЕМКИ ФОТОФИКСАЦИИ





# ФОТОФИКСАЦИЯ ПРИЛЕГАЮЩИХ БЛАГОУСТРОЕННЫХ ТЕРРИТОРИЙ

НАБЕРЕЖНАЯ Р.ВОЛХОВ, 2022 ГОД, ПРОЕКТИРОВАНИЕ: СПБГАСУ/ИП ДАНИЛОВА СВЕТАНА БОРИСОВНА

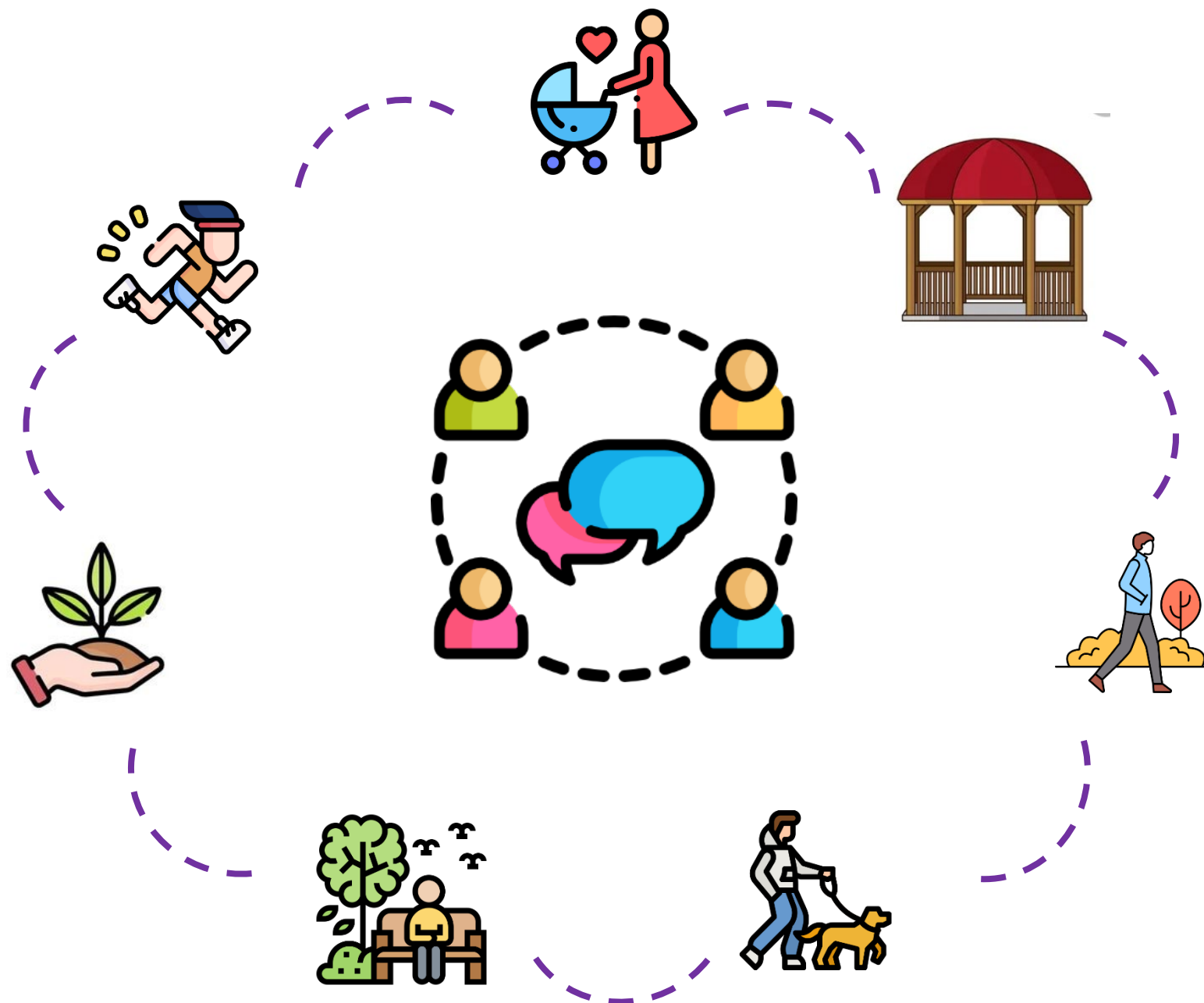


ВНУТРИКВАРТАЛЬНАЯ ДВОРОВАЯ ТЕРРИТОРИЯ, 2020-2021 ГОД, ПРОЕКТИРОВАНИЕ: СПБГАСУ/ИП ДАНИЛОВА СВЕТАНА БОРИСОВНА



СПОРТИВНАЯ ПЛОЩАДКА, 2020-2023 ГОД, ПРОЕКТИРОВАНИЕ: ИП ДАНИЛОВА СВЕТАНА БОРИСОВНА  
ОБЪЕКТ В СТАДИИ РЕАЛИЗАЦИИ

## СУЩЕСТВУЮЩЕЕ СОБЫТИЙНОЕ НАПОЛНЕНИЕ



ТЕРРИТОРИЯ ИСПОЛЬЗУЕТСЯ ЖИТЕЛЯМИ ДЛЯ ПРОГУЛОК И ТИХОГО ОТДЫХА, А ТАКЖЕ НЕКОТОРЫХ АКТИВНОСТЕЙ: ПРОГУЛКИ С ДЕТЬМИ И УЕДИНЕНИЯ, СЛУШАНИЕ ПЕНИЯ ПТИЦ, ВЫГУЛ СОБАК, КАК МЕСТО ВСТРЕЧ ДЛЯ ОБЩЕНИЯ, СКАНДИНАВСКОЙ ХОДЬБЫ И ПРОБЕЖКИ





## РЕЙТИНГОВОЕ/ВСЕРОССИЙСКОЕ ГОЛОСОВАНИЕ

17 МАЯ 2023 ГОДА СОСТОЯЛАСЬ ВСТРЕЧА ЖИТЕЛЕЙ ПО ВОПРОСУ ОБУСТРОЙСТВА ОБЩЕСТВЕННОЙ ТЕРРИТОРИИ Д.ИССАД - ЛОХАНИНСКИЙ ПАРК, ВЫБРАННОЙ ПРИ ПРОВЕДЕНИИ ГОЛОСОВАНИЯ РЕАЛИЗАЦИИ ФЕДЕРАЛЬНОГО ПРОЕКТА «КОМФОРТНАЯ ГОРОДСКАЯ СРЕДА».

### ЛОХАНИНСКИЙ ПАРК— 135 ЖИТЕЛЯ

НА ВСТРЕЧЕ С ЖИТЕЛЯМИ ОБСУДИЛИ, КАК БЛАГОУСТРОИТЬ ЛОХАНИНСКИЙ ПАРК, И ПРИШЛИ К ВЫВОДУ, ЧТО ЛУЧШЕЕ — ЭТО ВОССТАНОВИТЬ ПАРК, СОХРАНИТЬ ЖИВЫЕ ДЕРЕВЬЯ, УДАЛИТЬ АВАРИЙНЫЕ, УБРАТЬ ЗАРОСЛИ КУСТАРНИКА, СДЕЛАТЬ ДОРОЖКИ, ОСВЕЩЕНИЕ И СКАМЬИ.

Лоханинский парк	135
Скамейки, урны, освещение	128
Детская площадка для детей от 1-5 лет	4
Детская площадка для детей от 5-10 лет	8
Детская площадка для детей от 10-14 лет	13
Спортивные тренажеры	22
Воркаут (брусья, кольца и т.д.)	10
Поле для командных игр с мячом (футбол, баскетбол)	58
Скейт-площадка	16
Кофе с собой (кофешоп)	6
Место для пикника, барбекю	26
Велодорожка	32
Велопарковка	33
Лыжероллерная трасса	5
Беседки, навесы	81
Городские качели	84
Место для фотографирования	52
Арт-объекты, связанные с историей места	37
Стойка буккроссинга (обмен книгами)	1
Мобильная конструкция для сезонных художественных выставок	1
Место для пленэра	1
Шахматные столы	14
Стол для пинг-понга	15
Сцена	3
Амфитеатр	4
Информационные щиты и указатели	14
Озеленение	101
Домики для уток/белок	13
Парковка	2
Городской огород	1
Гамаки	7
Шезлонги	7
Катальная горка	4
Торговая тележка (мороженое\выпечка)	0
Пункт проката (велосипеды, самокаты и пр.)	0
Фудтрак (объекты общественного питания)	2



## ПРОЕКТИРОВОЧНАЯ СЕССИЯ С ЖИТЕЛЯМИ БИЗНЕС-СООБЩЕСТВО



## ПОЯСНИТЕЛЬНАЯ ЗАПИСКА

**БЛАГОУСТРОЙСТВО ОБЩЕСТВЕННОЙ ТЕРРИТОРИИ ПО АДРЕСУ:** ЛЕНИНГРАДСКАЯ ОБЛАСТЬ, КИНГИСЕППСКИЙ РАЙОН, ПОСЕЛОК УСТЬ-ЛУГА, КВАРТАЛ ЛЕНРЫБА, ВБЛИЗИ Д.15-А

**ЗАКАЗЧИК** — АДМИНИСТРАЦИЯ МУНИЦИПАЛЬНОГО ОБРАЗОВАНИЯ «ИССАДСКОЕ СЕЛЬСКОЕ ПОСЕЛЕНИЕ» ВОЛХОВСКОГО МУНИЦИПАЛЬНОГО РАЙОНА ЛЕНИНГРАДСКОЙ ОБЛАСТИ

**ИСПОЛНИТЕЛЬ** — ИП ДАНИЛОВА СВЕТЛАНА БОРИСОВНА

**СТАДИЯ** — ЭСКИЗ, ДИЗАЙН-ПРОЕКТ, КОНЦЕПЦИЯ БЛАГОУСТРОЙСТВА

**СУЩЕСТВУЮЩЕЕ ПОЛОЖЕНИЕ УЧАСТКА ПРОЕКТИРОВАНИЯ:**

УЧАСТОК ПРОЕКТИРОВАНИЯ ЛОХАНИНСКИЙ ПАРК - НАХОДИТСЯ В НЕПОСРЕДСТВЕННОЙ БЛИЗОСТИ ОТ ЧАСТНЫХ ЖИЛЫХ ДОМОВ И В МИНУТНОЙ ДОСТУПНОСТИ ОТ МНОГOKВАРТИРНЫХ ЖИЛЫХ ДОМОВ ДЕРЕВНИ ИССАД. ЧТО ДЕЛАЕТ ЕГО УНИКАЛЬНОЙ ЛОКАЦИЕЙ ДЛЯ СПОКОЙНОГО ОТДЫХА В ОКРУЖЕНИИ ПРИРОДЫ.

ЛОХАНИНСКИЙ ПАРК РАСПОЛОЖЕН В ЦЕНТРЕ ДЕРЕВНИ ИССАД И ИМЕЕТ СВОЮ ИСТОРИЮ. ДО 1799 ГОДА СЕЛА КУЗНЕЦОВЩИНА И СЕЛЬЦО ПРИНАДЛЕЖАЛИ КАЗЕННОМУ ВЕДОМСТВУ. ЗАТЕМ ИМПЕРАТОР ПАВЕЛ ПОЖАЛОВАЛ ИХ И ДРУГИЕ АЛЕКСАНДРЕ ГРИГОРЬЕВНЕ ЛАВАЛЬ. В 1825 ГОДУ ОНА ПРОДАЛА ШЕСТЬ ДЕСЯТИН ЗЕМЛИ (ДЕСЯТИНА – РУССКАЯ ЕДИНИЦА ЗЕМЕЛЬНОЙ ПЛОЩАДИ, РАВНАЯ 1,092 ГА) ПАВЛУ ИВАНОВИЧУ ЛАХАНИНУ - СМОТРИТЕЛЮ РОЖКОВСКОЙ ПРИСТАНИ НА НЕВЕ.

ПАВЕЛ ИВАНОВИЧ БЫЛ ЖЕНАТ НА ДОЧЕРИ ШЛИССЕЛЬБУРГСКОГО КУПЦА - АЛЕКСАНДРЕ ПАВЛОВНЕ ЧЕКАЛОВОЙ. У НИХ РОДИЛИСЬ ДЕТИ: НИКОЛАЙ, АЛЕКСАНДРА, ЕЛЕНА. ДОЧЬ НАЗВАЛИ В ЧЕСТЬ БАБУШКИ ЕЛЕНЫ ИВАНОВНЫ ЛАХАНИНОЙ (ПАНКРАТОВОЙ). ИМЕНЕМ БАБУШКИ И МЛАДШЕЙ ДОЧЕРИ И БЫЛА НАЗВАНА УСАДЬБА – ЕЛЕНИНА.

УСАДЬБА ЗАНИМАЛА ТРИ ДЕСЯТИНЫ. ПАРК РАЗБИЛИ У РЕКИ ЗЛАТЫНКИ. ОБСАДИЛИ ЕГО ПО ГРАНИЦАМ ДВУМЯ РЯДАМИ ЛИП. ДЕРЕВЬЯ И КУСТАРНИКИ ВОКРУГ ФОРМИРОВАЛИСЬ ЖИВОПИСНЫМИ ГРУППАМИ.

ПОСЛЕ СМЕРТИ АЛЕКСАНДРЫ ИВАНОВНЫ ИМЕНИЕ УНАСЛЕДОВАЛ НИКОЛАЙ ПАВЛОВИЧ, А В 1891 ГОДУ ЕГО СЫН – МИХАИЛ ПАВЛОВИЧ. СКОРЕЕ ВСЕГО, ОН И ВЫСТРОИЛ ДОШЕДШИЙ ДО НАС ДЕРЕВЯННЫЙ ДОМ. В ЕГО АРХИТЕКТУРЕ ПРОСЛЕЖИВАЮТСЯ ЧЕРТЫ СЕВЕРНОГО МОДЕРНА: АСИММЕТРИЯ ФАСАДОВ, ЛОМАНЫЕ КРОВЛИ, РИСУНОК ОКОННЫХ ПЕРЕПЛЕТОВ.

В 1930 ГОДУ ЛАХАНИНЫ БЫЛИ РАСКУЛАЧЕНЫ И СОСЛАНЫ В КРАСНОЯРСКИЙ КРАЙ. В ЭТОМ ДОМЕ ДОЛГОЕ ВРЕМЯ БЫЛ ДЕТСКИЙ САД, ПОТОМ ПРОЖИВАЛИ РАЗНЫЕ СЕМЬИ. СЕЙЧАС ОТ УСАДЬБЫ ОСТАЛСЯ ТОЛЬКО ДЕРЕВЯННЫЙ ДОМ С БАШЕНКОЙ И ТЕРРИТОРИЯ ПАРКА. МАТЕРИАЛ ПО ИСТОРИИ ЛОХАНИНСКОЙ УСАДЬБЫ ПРЕДОСТАВЛЕН НАДЕЖДОЙ МИХАЙЛОВНОЙ СОЛОННИКОВОЙ.

ТЕРРИТОРИЯ ОЗЕЛЕНЕНА И ПРЕДСТАВЛЯЕТ СОБОЮ ОТКРЫТУЮ ПОЛЯНУ, ИМЕЮТСЯ ЕСТЕСТВЕННЫЕ НАСАЖДЕНИЯ ЛИСТВЕННЫХ ПОРОД В НЕБОЛЬШОМ КОЛИЧЕСТВЕ (БЕРЕЗЫ, КЛЕНЫ, ОСИНЫ) И МАССИВЫ КУСТАРНИКОВ ВДОЛЬ ДОМОВ. КАЧЕСТВЕННОЕ СОСТОЯНИЕ ДЕРЕВЬЕВ И КУСТАРНИКОВ - НЕУДОВЛЕТВОРИТЕЛЬНОЕ. ЛИСТВА СВЕТЛЕЕ ОБЫЧНОГО, КРОНА СЛАБОАЖУРНАЯ, ПРИРОСТ ОСЛАБЛЕН ПО СРАВНЕНИЮ С НОРМАЛЬНЫМ, В КРОНЕ МЕНЕЕ 25% СУХИХ ВЕТВЕЙ, ИМЕЮТСЯ ПРИЗНАКИ МЕСТНОГО ПОВРЕЖДЕНИЯ ВЕТОК, СТЕБЕЛОВ И КОРНЕВЫХ ЛАП, ВЕТВЕЙ, МЕХАНИЧЕСКИЕ ПОВРЕЖДЕНИЯ. НЕОБХОДИМО ПРОВЕДЕНИЕ САНИТАРНЫХ РУБОК И ОРГАНИЗАЦИЯ РЕЛЬЕФА С УЧЕТОМ СОВРЕМЕННОГО ПОВЫШЕНИЯ ФУНКЦИОНАЛЬНОГО ЗНАЧЕНИЯ ТЕРРИТОРИИ С ОДНОЙ СТОРОНЫ И В ТОЖЕ ВРЕМЯ ИНТЕГРАЦИИ ПРОСТРАНСТВА В СТРУКТУРУ ВОДНО-ЗЕЛЕННОГО КАРКАСА ИССАДА. В НАСТОЯЩЕЕ ВРЕМЯ СОСТОЯНИЕ ДОРОЖНОЙ СЕТИ НЕУДОВЛЕТВОРИТЕЛЬНО, ПО ПЕРИМЕТРУ УЧАСТКА ТРОТУАР ОТСУТСТВУЕТ, ПОКРЫТИЕ ПРОЕЗДОВ ИМЕЕТ РАЗРУШЕННЫЕ УЧАСТКИ ИЛИ

ВОВСЕ ОТСУТСТВУЕТ, ГАЗОНЫ НУЖДАЮТСЯ В ВЫРАВНИВАНИИ, МАТЕРИАЛЫ ПОКРЫТИЯ НАХОДЯТСЯ В НЕУДОВЛЕТВОРИТЕЛЬНОМ СОСТОЯНИИ, ПЕШЕХОДНЫЕ НАПРАВЛЕНИЯ СУЩЕСТВУЮТ, НО ЧАСТИЧНО ПЛАНИРОВОЧНО НЕ ОФОРМЛЕНЫ, ЕСТЬ АВАРИЙНЫЕ УЧАСТКИ. ИМЕЕТСЯ МУСОР. ТЕРРИТОРИЯ НЕ ОБОРУДОВАНА МАЛЫМИ АРХИТЕКТУРНЫМИ ФОРМАМИ. ТАКЖЕ, ВАЖНО ОТМЕТИТЬ, ЧТО МЕСТАМИ РАЗРУШЕНЫ ВЕРТИКАЛЬНАЯ ПЛАНИРОВКА, СИСТЕМА И СТРУКТУРА ОЗЕЛЕНЕНИЯ, КОТОРАЯ ДОЛЖНА ОБЕСПЕЧИВАТЬ ЗАЩИТУ ОТ ШУМА, ПЫЛИ, ГАЗА И ЭКРАНИРОВАТЬ СУЩЕСТВУЮЩИЕ МЕСТА ТИХОГО ОТДЫХА, СОЗДАВАЯ ТЕНЬ В ЛЕТНЕЕ ВРЕМЯ, НО ПРИ ЭТОМ И ИНСОЛЯЦИЮ. СРЕДА НЕ ЯВЛЯЕТСЯ КОМФОРТНОЙ И БЕЗОПАСНОЙ. ТЕРРИТОРИЯ ИСПОЛЬЗУЕТСЯ В НАСТОЯЩЕЕ ВРЕМЯ ДЛЯ ТРАНЗИТА. РЯДОМ НАХОДЯТСЯ ЖИЛЫЕ ДОМА И ЗАБОРЫ ЧАСТНОГО СЕКТОРА.

В ЦЕЛОМ УЧАСТОК ПРОЕКТИРОВАНИЯ ПРЕДСТАВЛЯЕТ СОБОЙ ПЛОСКОЕ ПРОСТРАНСТВО ВЫТЯНУТОЙ ФОРМЫ С ОТНОСИТЕЛЬНО РОВНЫМ РЕЛЬЕФОМ И ХАОТИЧНЫМ ХАРАКТЕРОМ ОЗЕЛЕНЕНИЯ ВНУТРИ И ПО ПЕРИМЕТРУ. ПРИ ЭТОМ В СЕВЕРО-ЗАПАДНОЙ ЧАСТИ НАБЛЮДАЕТСЯ ПОНИЖЕНИЕ РЕЛЬЕФА К РЕКЕ И СУЩЕСТВУЮЩЕМУ МОСТУ, КОТОРЫЙ НУЖДАЕТСЯ В РЕМОНТЕ, В СВЯЗИ С ЧЕМ В РАБОТАХ ПО БЛАГОУСТРОЙСТВУ НЕОБХОДИМО ПРЕДУСМОТРЕТЬ ПОДСЫПКУ ГРУНТА, ВЫРАВНИВАНИЕ И УСТРОЙСТВО ГАЗОНА. ПЕРЕД НАЧАЛОМ ПРОЕКТИРОВАНИЯ АВТОРАМИ БЫЛА ПРОВЕДЕНА ФОТОФИКСАЦИЯ УЧАСТКА И ОБСЛЕДОВАНИЕ.

ПО ТЕРРИТОРИИ ОСУЩЕСТВЛЯЕТСЯ НЕСКОЛЬКО ТРАНЗИТОВ ПО ПУТИ СЛЕДОВАНИЯ ЛЮДЕЙ К СУЩЕСТВУЮЩИМ ОБЪЕКТАМ ПРИТЯЖЕНИЯ, ИМЕЮТСЯ АВАРИЙНЫЕ УЧАСТКИ. ЗАФИКСИРОВАНЫ МЕСТА «СТИХИЙНЫХ ТРОП» И ВЫТАПТЫВАНИЯ. ТРАНСПОРТНОЕ ДВИЖЕНИЕ ПО УЧАСТКУ ОТСУТСТВУЕТ, НО ИМЕЕТСЯ ПОДЪЕЗД В СЕВЕРО-ВОСТОЧНОЙ ЧАСТИ. ОДНОЙ ИЗ ОСОБЕННОСТЕЙ ТЕРРИТОРИИ ЯВЛЯЕТСЯ РАСПОЛОЖЕНИЕ СЕТЕЙ, ЧТО НЕОБХОДИМО УЧЕСТЬ ПРИ ПРОЕКТИРОВАНИИ.

ГЛАВНОЕ ЛАНДШАФТНОЕ ПРЕИМУЩЕСТВО ТЕРРИТОРИИ – НАЛИЧИЕ ГАЗОНОВ И ЗЕЛЕННЫХ НАСАЖДЕНИЙ, КАЧЕСТВО КОТОРЫХ МОЖНО ЗНАЧИТЕЛЬНО УЛУЧШИТЬ.

МЕРОПРИЯТИЯ ДЛЯ ЖИТЕЛЕЙ В НАСТОЯЩЕЕ ВРЕМЯ НЕ ПРОВОДЯТСЯ В СВЯЗИ С ОТСУТСТВИЕМ УСЛОВИЙ, ХОТЯ ПРИ ВИЗУАЛЬНОМ ОБСЛЕДОВАНИИ ВЫЯВЛЕНЫ ПОДХОДЯЩИЕ МЕСТА, КОТОРЫЕ МОГЛИ БЫ БЫТЬ ИСПОЛЬЗОВАНЫ ПОД ОБЩЕСТВЕННЫЕ ФУНКЦИИ, КОТОРЫЕ БЫ НЕ ПРОТИВОРЕЧИЛИ, А ДОПОЛНЯЛИ И ПОВЫШАЛИ СТАТУС ОБЪЕКТА.

БЛАГОУСТРОЙСТВО ОБУСЛОВЛЕНО РАСТУЩИМИ ЗАПРОСАМИ НАСЕЛЕНИЯ, НЕОБХОДИМОСТЬЮ РАЗВИВАТЬ И СОВЕРШЕНСТВОВАТЬ КАЧЕСТВО СРЕДЫ НАСЕЛЕННОГО ПУНКТА ИССАД С УЧЕТОМ ЕГО СТРАТЕГИЧЕСКОГО ЗНАЧЕНИЯ И ПЕРСПЕКТИВ РАЗВИТИЯ И ПРИВЛЕЧЕНИЯ ЖИТЕЛЕЙ И ТУРИСТОВ, А ТАКЖЕ СОЗДАНИЯ ДОСТОЙНЫХ УСЛОВИЙ ДЛЯ ПЕРЕДВИЖЕНИЯ, ДОСУГА И ОТДЫХА ГРАЖДАН. РЕШЕНИЕ ПО КОМПЛЕКСНОМУ БЛАГОУСТРОЙСТВУ МОЖЕТ БЫТЬ РЕАЛИЗОВАНО В РАМКАХ ПРОГРАММЫ «ФОРМИРОВАНИЕ КОМФОРТНОЙ ГОРОДСКОЙ СРЕДЫ», А ТАКЖЕ ИНЫХ СРЕДСТВ ФЕДЕРАЛЬНОГО, РЕГИОНАЛЬНОГО И МЕСТНОГО БЮДЖЕТОВ.





# ПОЯСНИТЕЛЬНАЯ ЗАПИСКА

## ПРОЕКТНОЕ ПРЕДЛОЖЕНИЕ:

ПРОСТРАНСТВО В ПРОЕКТНОМ ПРЕДЛОЖЕНИИ КОМПОЗИЦИОННО РЕШАЕТСЯ ЧЕРЕЗ ПРИЕМ СИММЕТРИИ И ПРИВЯЗАНО К ИЗНАЧАЛЬНОЙ ЛАНДШАФТНОЙ ОРГАНИЗАЦИИ САМОГО ПАРКОВОГО ПРОСТРАНСТВА, ПРИ ЭТОМ ДОБАВЛЕНЫ ЛЕКАЛЬНЫЕ ИЗГИБЫ И ПУЛЬСАЦИЯ ШИРИНЫ, КОТОРАЯ СВЯЗАНА С ФУНКЦИОНАЛЬНЫМ СЦЕНАРИЕМ НОВОГО ОБЩЕСТВЕННОГО ПРОСТРАНСТВА. СЦЕНАРИЙ, ПРЕДЛАГАЕМЫЙ АВТОРАМИ СНАЧАЛА ЧЕРЕЗ ВХОДНУЮ ЗОНУ С АРКОЙ ВОВЛЕКАЕТ ПОСЕТИТЕЛЕЙ В КОРИДОР ОТКРЫТОЙ ИСТОРИЧЕСКОЙ ЭКСПОЗИЦИИ И ДАЛЬШЕ ПРЕДЛАГАЕТ ПОГРУЗИТЬСЯ В УНИКАЛЬНЫЙ МИР ЦВЕТОВ, КРАСОК, ПРИРОДНЫХ ФАКТУР И ФИЛОСОФСКИХ ФАНТАЗИЙ, ВЫРАЖЕННЫХ ЧЕРЕЗ ХУДОЖЕСТВЕННОЕ РЕШЕНИЕ ЛАНДШАФТНЫХ КОМПОЗИЦИЙ КЛУМБ БЕСПРЕРЫВНОГО ЦВЕТЕНИЯ. ПРОСТРАНСТВО ЗАМЫКАЕТСЯ ЕДИНОЙ АРОЧНОЙ КОМПОЗИЦИЕЙ ИЗ ТРЕХ БЕСЕДОК-НАВЕСОВ С КАЧЕЛЯМИ, ФОНОМ ДЛЯ КОТОРОЙ ВЫСТУПАЕТ ГРУППА СИРЕНИ И СУЩЕСТВУЮЩИЕ ЗЕЛЕНЫЕ КОМПОЗИЦИИ. МАЛЫЕ АРХИТЕКТУРНЫЕ ФОРМЫ РАЗЛИЧНОГО НАЗНАЧЕНИЯ (ОТДЫХ, ИНФОРМАЦИОННЫЙ ДИЗАЙН, НАВЕСЫ, АРКА, СКАМЕЙКИ, УРНЫ), ВЫПОЛНЕННЫЕ В ЕДИНОМ СТИЛЕ, ПОВЫШАЕТ ПРИВЛЕКАТЕЛЬНОСТЬ ТЕРРИТОРИИ ДЛЯ ПРОГУЛОК И ТИХОГО ОТДЫХА, СОЗДАЕТ КОМПОЗИЦИОННЫЙ РИТМ, ЗОНИРУЮТ ПРОСТРАНСТВО, СТИЛИСТИЧЕСКИ СВЯЗЫВАЮТ ТЕРРИТОРИЮ С УЖЕ СПРОЕКТИРОВАННЫМИ ДЛЯ ИССАДА И БЛАГОУСТРОЕННЫМИ РАНЕЕ ОБЪЕКТАМИ. МЕСТА ТИХОГО ОТДЫХА ВЫПОЛНЕНЫ ИЗ ПЛИТОЧНОГО ПОКРЫТИЯ БЕЛОЙ И ЧЕРНОЙ ГАММЫ, ЧТО ПРИДАЕТ ДОПОЛНИТЕЛЬНОЙ ЯРКОСТИ, ЕДИНЫМ ГРАФИЧЕСКИМ ЛИНЕЙНЫМ ПРИЕМОМ СОЗДАЕТ ДОПОЛНИТЕЛЬНЫЕ АКЦЕНТЫ ЦВЕТОЧНЫМ КОМПОЗИЦИЯМ И МАЛЫМ АРХИТЕКТУРНЫМ ФОРМАМ.

ВАЖНЫМ ФИЛОСОФСКИМ СМЫСЛОМ НАПОЛНЕНА КОМПОЗИЦИЯ ТРЕХ ПАВИЛЬОНОВ-НАВЕСОВ «ВЕРА, НАДЕЖДА, ЛЮБОВЬ» - ТРИ ЭТИ СЛОВА ЗНАКОМЫ КАЖДОМУ ЧЕЛОВЕКУ, ЭТО НЕ ТОЛЬКО ЖЕНСКИЕ ИМЕНА - В НИХ И СМЫСЛ И СУТЬ ВСЕЙ НАШЕЙ ЖИЗНИ, В ХРИСТИАНСКОЙ КУЛЬТУРЕ ЭТИМ ИМЕНАМ ПОСВЯЩЕН ОТДЕЛЬНЫЙ ПРАЗДНИК - ЕЖЕГОДНО 30 СЕНТЯБРЯ ПО НОВОМУ СТИЛЮ ПРАВОСЛАВНЫЕ ХРИСТИАНЕ ОТМЕЧАЮТ ДЕНЬ ПАМЯТИ СВЯТЫХ МУЧЕНИЦ ВЕРЫ, НАДЕЖДЫ, ЛЮБОВИ И МАТЕРИ ИХ СОФИИ. В ЭТОМ СМЫСЛЕ ЛАНДШАФТ НЕСЕТ В СЕБЕ ОБРАЗОВАТЕЛЬНО-ПРОСВЕТИТЕЛЬСКУЮ ФУНКЦИЮ И НАПОЛНЕН КУЛЬТУРНЫМ СМЫСЛОМ, КОТОРЫЙ МОЖЕТ РАСШИРИТЬ ЗРУДИЦИЮ ПОСЕТИТЕЛЕЙ И ПРИВЛЕЧЬ ДОПОЛНИТЕЛЬНОЕ ВНИМАНИЕ К ЭСТЕТИКЕ МЕСТА.

УЛУЧШЕНИЕ СРЕДЫ ОСУЩЕСТВЛЯЕТСЯ ЗА СЧЕТ КОМПЛЕКСА МЕР ПО ВОССТАНОВЛЕНИЮ ТЕРРИТОРИИ КАК ЧАСТИ ЗЕЛЕНОГО КАРКАСА ИССАДА: МАКСИМАЛЬНОГО СОХРАНЕНИЯ СУЩЕСТВУЮЩИХ ЦЕННЫХ ДЕРЕВЬЕВ, ПРОВЕДЕНИЯ НЕОБХОДИМЫХ САНИТАРНЫХ РУБОК И ИНТЕГРАЦИИ КОМПЕНСАЦИОННОГО ОЗЕЛЕНЕНИЯ, ВЫСАДКИ ДЕРЕВЬЕВ И ДЕКОРАТИВНЫХ ПОРОД, ВОССТАНОВЛЕНИЯ ГАЗОНА И ЖИВОЙ ИЗГОРОДИ, СОЗДАНИЯ ЛАНДШАФТНЫХ КОМПОЗИЦИЙ ИЗ ДЕКОРАТИВНЫХ КУСТАРНИКОВ, А ТАКЖЕ ПОВЫШЕНИЯ ПЕЙЗАЖНОЙ ВЫРАЗИТЕЛЬНОСТИ ТЕРРИТОРИИ В КАЧЕСТВЕ ПРИВЛЕКАТЕЛЬНОГО «ОАЗИСА» В ЖИЛОЙ СРЕДЕ. БОЛЬШОЕ ВНИМАНИЕ УДЕЛЕНО СЦЕНАРИЮ ОЗЕЛЕНЕНИЯ И ДЕНДРОЛОГИИ.

ЭЛЕМЕНТЫ ОСВЕЩЕНИЯ И ДЕКОРАТИВНАЯ ПОДСВЕТКА ФУНКЦИОНАЛЬНЫХ ЗОН ПОВЫШАЕТ БЕЗОПАСНОСТЬ СРЕДЫ, ФОРМИРУЮТ ВОСПРИЯТИЕ ТЕРРИТОРИИ В ТЕМНОЕ ВРЕМЯ. ТАКИМ ОБРАЗОМ ТЕРРИТОРИЯ ФУНКЦИОНАЛЬНО ОРГАНИЗУЕТСЯ. СТИХИЙНАЯ АНТРОПОГЕННАЯ НАГРУЗКА НА ЛАНДШАФТ ПОНИЖАЕТСЯ, ПУТЕМ КОМПЛЕКСНОГО ПОДХОДА К БЛАГОУСТРОЙСТВУ В ЦЕЛЯХ СОЗДАНИЯ ПРИВЛЕКАТЕЛЬНЫХ УСЛОВИЙ ДЛЯ ОТДЫХА ЖИТЕЛЕЙ И ГОСТЕЙ.

ФОРМИРУЕТСЯ КОМФОРТНАЯ СРЕДА И СОВРЕМЕННЫЙ ОБЛИК СЕЛА С УЧЕТОМ ИСТОРИКО-КУЛЬТУРНОГО КОНТЕКСТА И ПРЕЕМСТВЕННОСТИ РЕАЛИЗУЕМЫХ ЗА ПОСЛЕДНИЕ ГОДЫ РЕШЕНИЙ ПО БЛАГОУСТРОЙСТВУ ПО РАЗНЫМ ПРОГРАММАМ, ДИЗАЙН-КОДА И АЙДЕНТИКИ ПОСЕЛЕНИЯ.

**ЗОНИРОВАНИЕ. ГРУППЫ НАСЕЛЕНИЯ.** НА ВСТРЕЧЕ С ЖИТЕЛЯМИ ОБСУДИЛИ, КАК БЛАГОУСТРОИТЬ ЛОХАНИНСКИЙ ПАРК, И ПРИШЛИ К ВЫВОДУ, ЧТО ЛУЧШЕЕ – ЭТО ВОССТАНОВИТЬ ПАРК, СОХРАНИТЬ ЖИВЫЕ ДЕРЕВЬЯ, УДАЛИТЬ АВАРИЙНЫЕ, УБРАТЬ ЗАРОСЛИ КУСТАРНИКА, СДЕЛАТЬ ДОРОЖКИ, ОСВЕЩЕНИЕ И СКАМЬИ. НА ТЕРРИТОРИИ ПО РЕЗУЛЬТАТАМ ПОЖЕЛАНИЙ ЖИТЕЛЕЙ РАЗМЕЩЕНЫ ЭЛЕМЕНТЫ И ЗОНЫ ДЛЯ ТИХОГО ОТДЫХА И ПРОГУЛОК, ПОВЫШЕНЫ ПЛОТНОСТЬ И КАЧЕСТВО ОЗЕЛЕНЕНИЯ, ПРИ ЭТОМ УЧТЕНЫ РАЗЛИЧНЫЕ ВАРИАНТЫ ФОРМ ДОСУГА С УЧЕТОМ ИНТЕРЕСОВ РАЗЛИЧНЫХ СОЦИАЛЬНЫХ ГРУПП НАСЕЛЕНИЯ. ПРЕДПОЛАГАЕТСЯ КОМПЛЕКС МЕР ДЛЯ МНГ.

ПРЕДУСМОТРЕНО НЕСКОЛЬКО СЦЕНАРИЕВ ПРЕБЫВАНИЯ И ОТДЫХА: ТИХИЙ ОТДЫХ СОЗЕРЦАТЕЛЬНОЙ НАПРАВЛЕННОСТИ В

КОНТАКТЕ С ПРИРОДОЙ ПОД КРОНАМИ ДЕРЕВЬЕВ И ЭСТЕТИКОЙ САДА, НАВЕСЫ С КАЧЕЛЯМИ ДЛЯ ОТДЫХА И ЗАЩИТЫ ОТ СОЛНЦА И ДОЖДЯ, ЭКСПОЗОНА НА ТЕМУ ИСТОРИИ МЕСТА, ТЕМАТИЧЕСКИЕ ЛАНДШАФТНЫЕ КОМПОЗИЦИИ.

**СЦЕНАРИИ ИСПОЛЬЗОВАНИЯ ПО СЕЗОНАМ.** ПЛОЩАДКИ ДЛЯ ДОСУГА И ОТДЫХА ПОДХОДЯТ КАК В ЛЕТНИЙ, ТАК И ЗИМНИЙ И ДЕМИСЕЗОННЫЙ ПЕРИОД. ТАКЖЕ НАВЕСЫ ПОЗВОЛЯЮТ УКРЫТЬСЯ ОТ ДОЖДЯ И СОЛНЦА, ЧТО ПОВЫШАЕТ КОМФОРТ ИСПОЛЬЗОВАНИЯ ТЕРРИТОРИИ. В ДЕНДРОЛОГИЧЕСКОЙ ПРОГРАММЕ ИСПОЛЬЗОВАНЫ ХВОЙНИКИ, ДЕКОРАТИВНЫЕ КУСТАРНИКИ И МНОГОЛЕТНИЕ ЦВЕТОЧНЫЕ ПОРОДЫ, КОТОРЫЕ НЕ ТЕРЯЮТ СВОЕЙ ВЫРАЗИТЕЛЬНОСТИ И ХАРАКТЕРИСТИК НА ПРОТЯЖЕНИИ ВСЕГО ГОДА.

**ЭНЕРГОЭФФЕКТИВНОСТЬ.** ВИДЕОНАБЛЮДЕНИЕ. НА ТЕРРИТОРИИ ПРЕДУСМОТРЕНО ЭНЕРГОЭФФЕКТИВНОЕ ОСВЕЩЕНИЕ

**ОЗЕЛЕНЕНИЕ.** БЫЛ УЧТЕН ЗАПРОС ЖИТЕЛЕЙ НА УВЕЛИЧЕНИЕ КОЛИЧЕСТВА ОЗЕЛЕНЕНИЯ. К ДЕНДРОЛОГИЧЕСКОЙ ПРОГРАММЕ БЫЛИ ДОБАВЛЕНЫ РАСТЕНИЯ С УЧЕТОМ КЛИМАТИЧЕСКИХ ОСОБЕННОСТЕЙ, ЗОНИРОВАНИЯ, ПОВЫШЕНИЯ КАЧЕСТВА УСЛОВИЙ ДЛЯ ПСИХО-ФИЗИЧЕСКОГО ЗДОРОВЬЯ И ЭСТЕТИЧЕСКОГО РАЗВИТИЯ ГРАЖДАН. В ПРОЕКТНОЕ РЕШЕНИЕ ВКЛЮЧЕНЫ:

### ЦВЕТНИК 1 «ВЕСЕННЯЯ РАПСОДИЯ»

СЕДУМ ВИДНЫЙ МАТРОНА

РОЗА ФЛОРИБУНДА

ВИШНЯ ВОЙЛОЧНАЯ

### ЦВЕТНИК 2 «БЕЛАЯ НОЧЬ»

БАДАН СЕРДЦЕЛИСТЫЙ

СОЛИДАСТЕР ЖЕЛТЫЙ LEMORE

ТЫСЯЧЕЛИСТНИК ANTHEA

ВЕЙНИК ОСТРОЛИСТНЫЙ KARL FOERSTER

ВОЛЖАНКА ДВУДОМНАЯ

### ЦВЕТНИК 3 «СЕРЕНЕВЫЙ ТУМАН»

ОВСЯНИЦА СИЗАЯ

ЧИСТЕЦ ШЕРСТИСТЫЙ

ШАЛВЕЙ ДУБРАВНЫЙ

ЛУК ДЕКОРАТИВНЫЙ

ПОСКОННИК ПУРПУРНЫЙ

ВЕРОНИКАСТРУМ LAVENDER TOWER

### ЦВЕТНИК 4 «ВЕСЕННЯЯ РАПСОДИЯ»

СЕДУМ АЙСБЕРГ

ПОЛЫНЬ ЛЮДОВИКА

ИВА КОЗЬЯ

ПРЕДУСМОТРЕНО УСТРОЙСТВУ МУЛЬЧИРУЮЩЕГО СЛОЯ ИЗ ЩЕПЫ (КОРА ЛИСТВЕННИЦЫ) НАТУРАЛЬНОГО КОРИЧНЕВОГО ЦВЕТА ДЛЯ ЗАЩИТЫ КОРНЕВОЙ СИСТЕМЫ И ПОВЫШЕНИЯ ДЕКОРАТИВНОГО ЭФФЕКТА.

**ДОСТУПНОСТЬ ДЛЯ МГН.** ДЛЯ КОМФОРТА МАЛОМОБИЛЬНЫХ ГРУПП НАСЕЛЕНИЯ ПРЕДУСМОТРЕНЫ ПОНИЖЕНИЯ ТРОТУАРА ВО ВСЕХ МЕСТАХ ПЕРЕСЕЧЕНИЯ, А ТАКЖЕ ШИРИНА ОСНОВНЫХ ТРАНЗИТНЫХ ТРОТУАРОВ – 2,25 М.

В ПРОЕКТЕ МАКСИМАЛЬНО УЧТЕНЫ ЗАПРОСЫ ЖИТЕЛЕЙ.

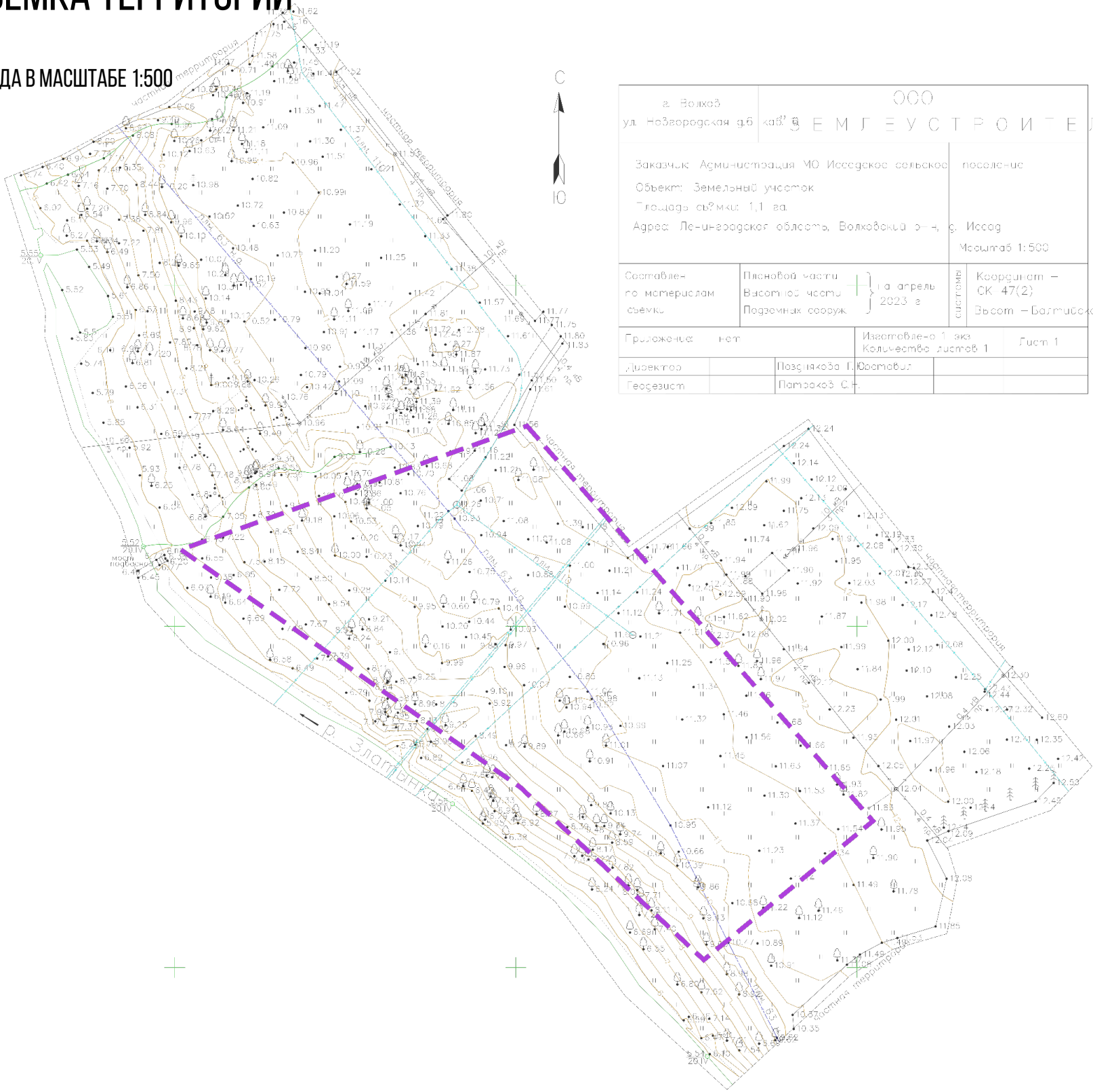
ПРОЕКТ РАЗРАБОТАН НА ТОПОГРАФИЧЕСКОЙ СЪЕМКЕ, ВЫПОЛНЕННОЙ В 2023 ГОДУ В МАСШТАБЕ 1:500



# ТОПОГРАФИЧЕСКАЯ СЪЕМКА ТЕРРИТОРИИ

ТОПОГРАФИЧЕСКАЯ СЪЕМКА ВЫПОЛНЕНА В АПРЕЛЕ 2023 ГОДА В МАСШТАБЕ 1:500

--- ГРАНИЦА ПРОЕКТИРОВАНИЯ



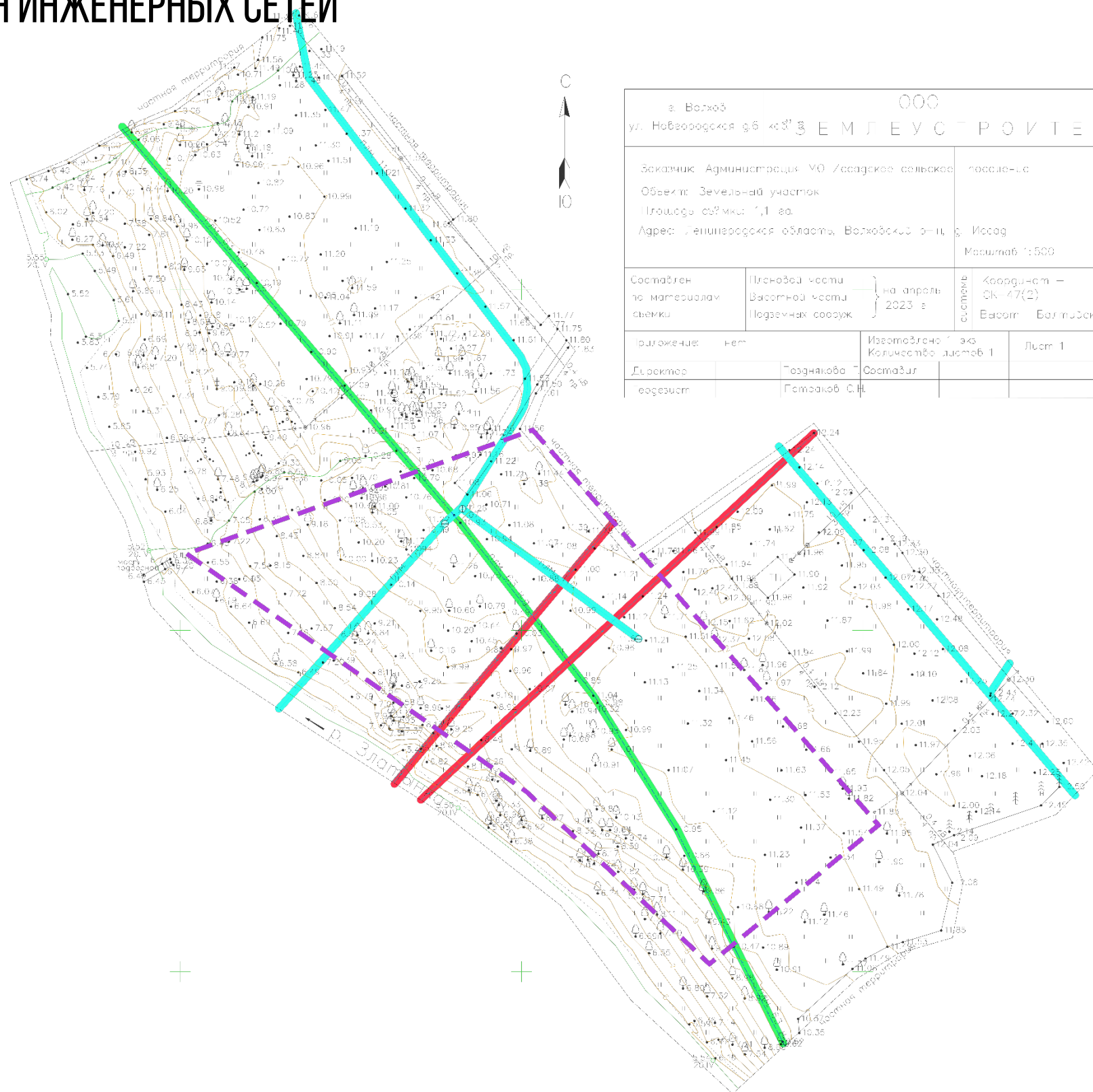
г. Волхов ул. Невгородская д.6		ООО «ЭМЛЕУСТРОИТЕЛЬ»	
Заказчик: Администрация МО Исседское сельское поселение		Объект: Земельный участок	
Площадь съёмки: 1,1 га.		Адрес: Ленинградская область, Волховский р-н, с. Иссед	
Составлен по материалам съёмки		Плановой части Высотной части Подземных сооружений	14 апреля 2023 г.
Приложения: нет		Изм. № 1	Лист 1
директор		Позднякова Г. Ю.	
геодезист		Патраков С. Н.	



# СХЕМА ОХРАННЫХ ЗОН ИНЖЕНЕРНЫХ СЕТЕЙ

## УСЛОВНЫЕ ОБОЗНАЧЕНИЯ

- ГРАНИЦА УЧАСТКА ПРОЕКТИРОВАНИЯ
- УЧАСТОК ВОДОПРОВОДНОЙ СЕТИ
- УЧАСТОК КАНАЛИЗАЦИИ
- ЛИНИИ ГАЗОПРОВОДА



г. Волхов		ООО	
ул. Новороссийская д.б. кв.3		ЗЕМЛЕУСТРОИТЕЛИ	
Заказчик: Администрация МО Исадское сельское поселение		Объект: Земельный участок	
Площадь участка: 1,1 га.		Адрес: Ленинградская область, Волховский р-н, д. Исад	
		Масштаб 1:500	
Составлен по материалам съемки	Планировочной части	на апрель 2023 г.	Координатная система — СК-47(2)
	Подземных сооружений		
Приложение: нет		Изготовлено 1 экз.	Лист 1
Директор:	Гордныкова	Составил:	
Инженер:	Петрова С.И.		



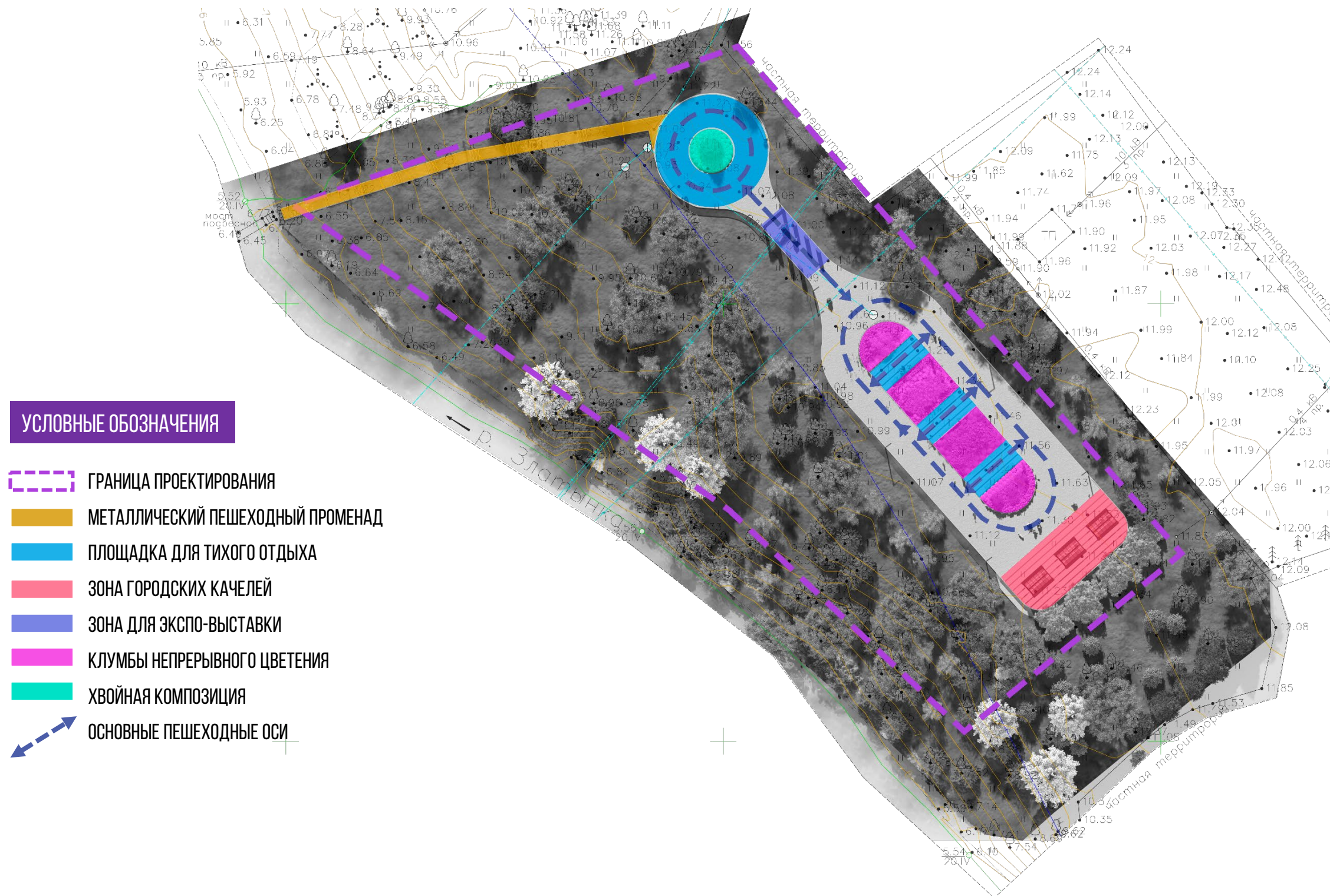




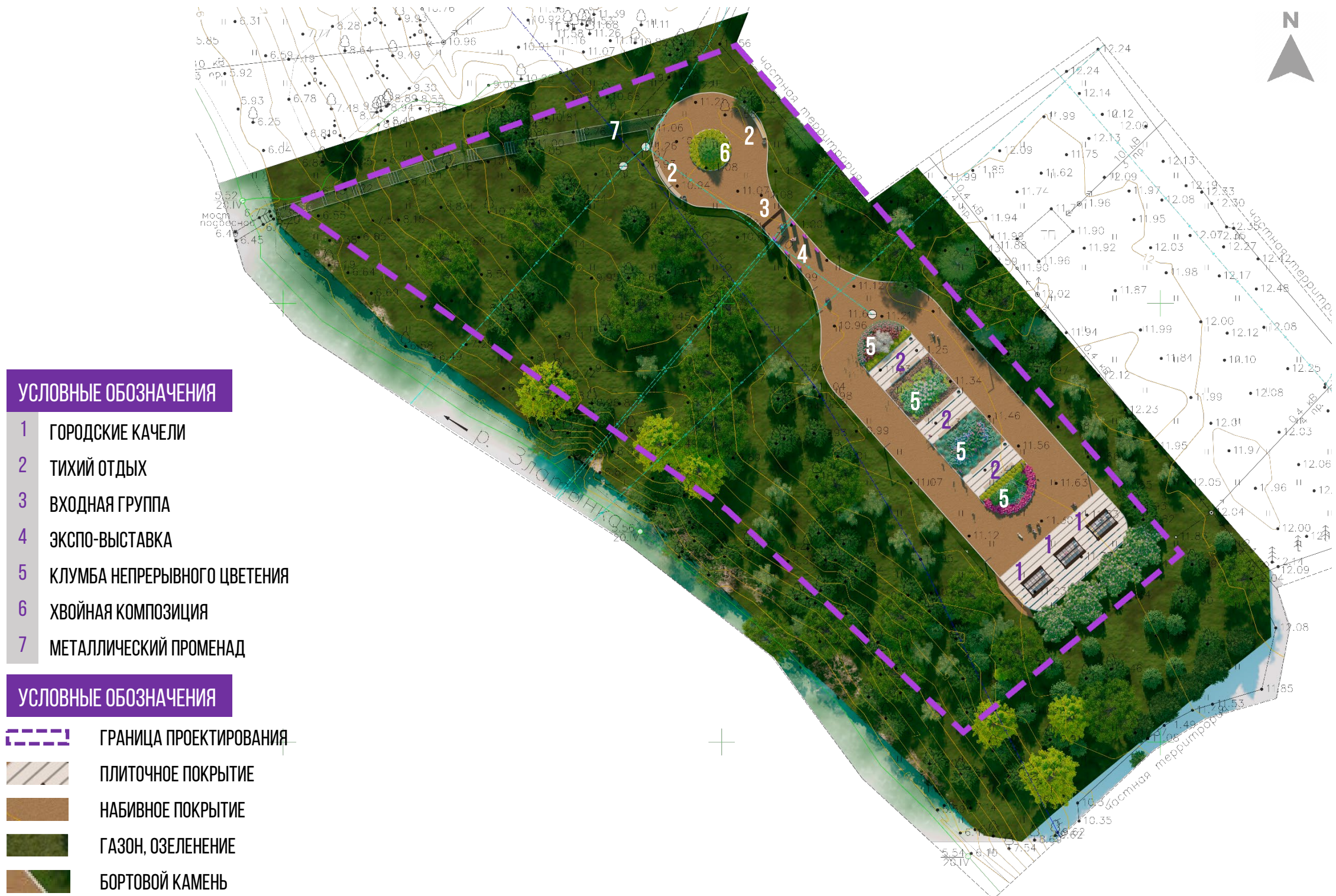
## ОСНОВНЫЕ ПЕРЕХОДНЫЕ МАРШРУТЫ



# СХЕМА ФУНКЦИОНАЛЬНОЙ ОРГАНИЗАЦИИ ТЕРРИТОРИИ









## СИНХРОНИЗАЦИЯ ПРОГРАММ









## ПЛАН РАССТАНОВКИ МАЛЫХ АРХИТЕКТУРНЫХ ФОРМ

### УСЛОВНЫЕ ОБОЗНАЧЕНИЯ



ГРАНИЦА ПРОЕКТИРОВАНИЯ



СКАМЕЙКА SCAM0039



НАВЕС-КАЧЕЛЬ (КРЫТАЯ НАВЕСНАЯ СИСТЕМА)



АРКА



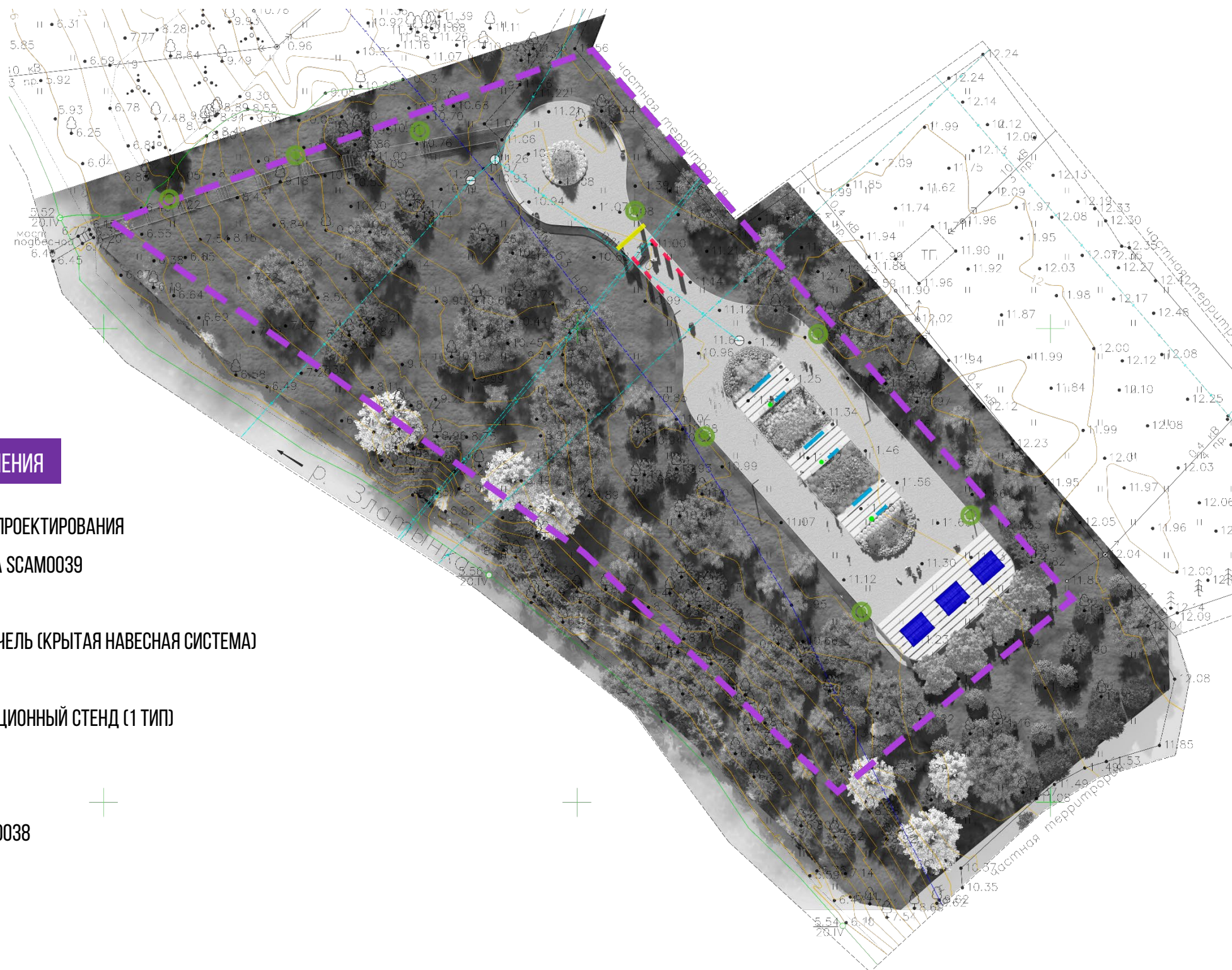
ИНФОРМАЦИОННЫЙ СТЕНД (1 ТИП)



ФОНАРЬ



УРНА URN0038





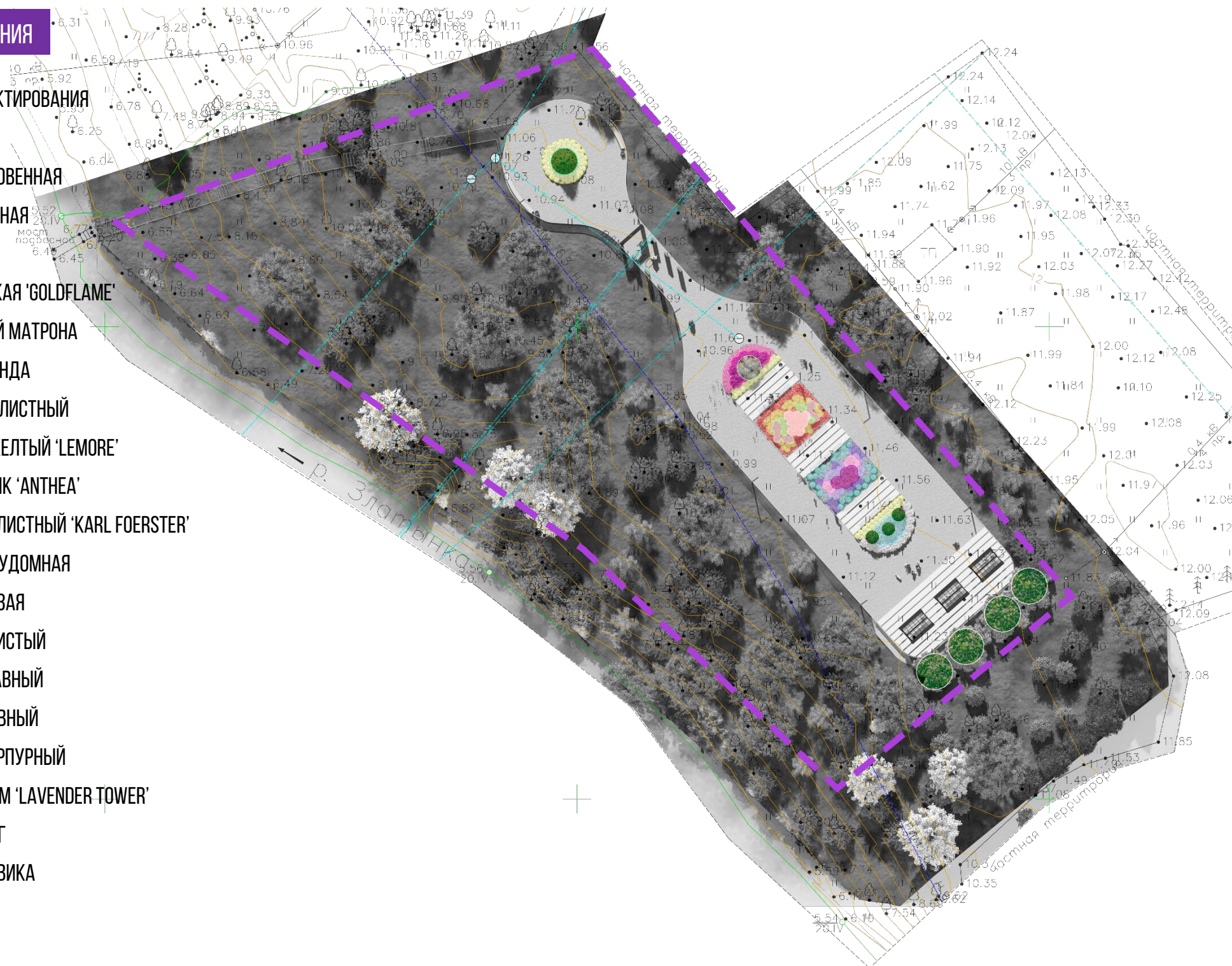


# ПЛАН ОЗЕЛЕНЕНИЯ

## УСЛОВНЫЕ ОБОЗНАЧЕНИЯ

### ГРАНИЦА ПРОЕКТИРОВАНИЯ

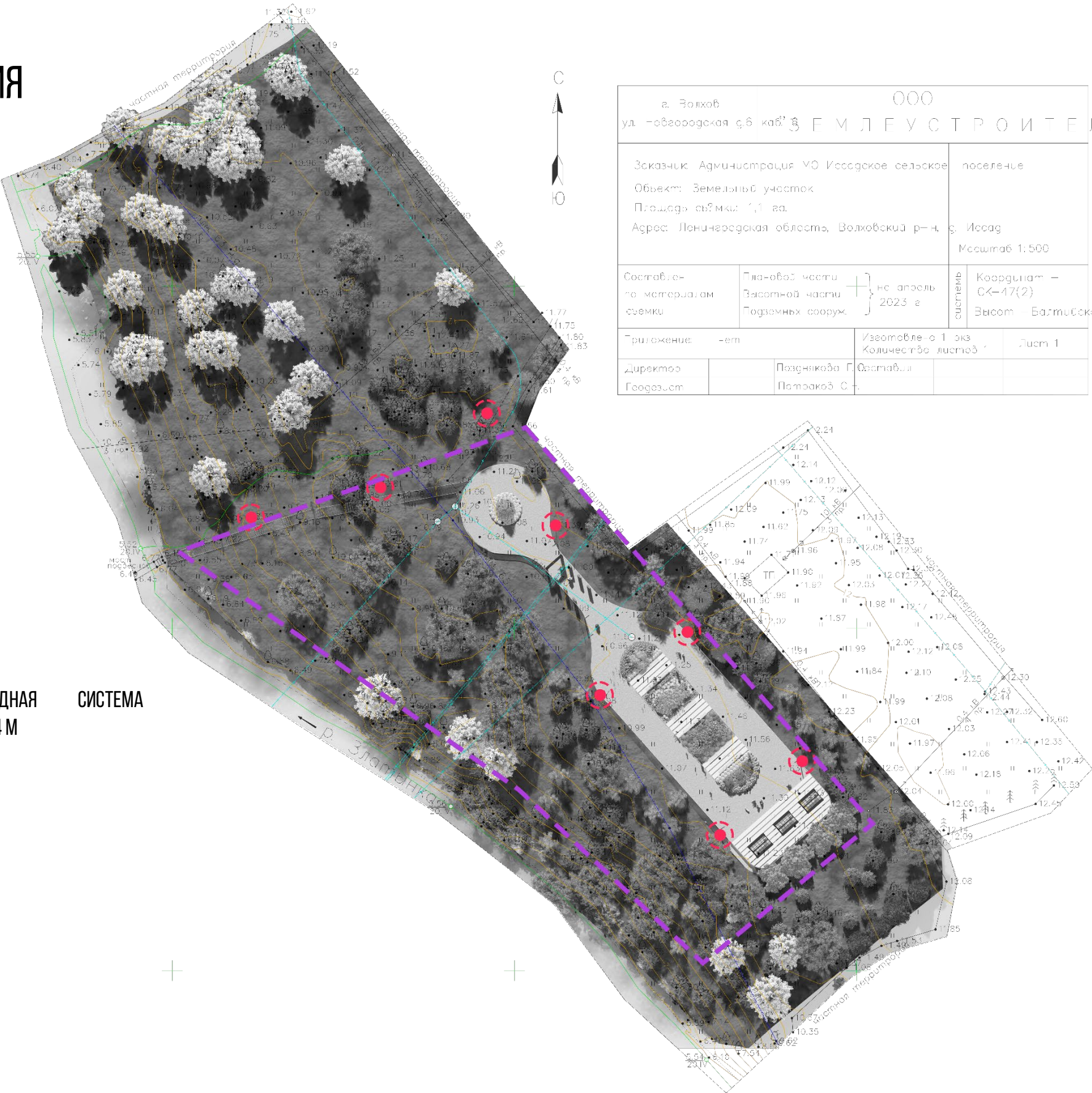
- ЕЛЬ КОЛЮЧАЯ
- СИРЕНЬ ОБЫКНОВЕННАЯ
- ВИШНЯ ВОЙЛОЧНАЯ
- ИВА КОЗЬЯ
- СПИРЕЯ ЯПОНСКАЯ 'GOLDFLAME'
- СЕДУМ ВИДНЫЙ МАТРОНА
- РОЗА ФЛОРИБУНДА
- БАДАН СЕРДЦЕЛИСТЫЙ
- СОЛИДАСТЕР ЖЕЛТЫЙ 'LEMORE'
- ТЫСЯЧЕЛИСТНИК 'ANTHEA'
- ВЕЙНИК ОСТРОЛИСТНЫЙ 'KARL FOERSTER'
- ВОЛЖАНКА ДВУДОМНАЯ
- ОВСЯННИЦА СИЗЯЯ
- ЧИСТЕЦ ШЕРСТИСТЫЙ
- ШАЛВЕЙ ДУБРАВНЫЙ
- ЛУК ДЕКОРАТИВНЫЙ
- ПОСКОННИК ПУРПУРНЫЙ
- ВЕРОНИКАСТРУМ 'LAVENDER TOWER'
- СЕДУМ АЙСБЕРГ
- ПОЛЫНЬ ЛЮДОВИКА







# ПЛАН ОСВЕЩЕНИЯ



г. Волхов		ООО	
ул. Новгородская, д. 6, каб. 3		ФЕДЕЛАСТРОИТЕЛ	
Заказчик: Администрация МО Исадское сельское поселение			
Объект: Земельный участок			
Площадь застройки: 1,1 га.			
Адрес: Ленинградская область, Волховский р-н, д. Исад		Масштаб 1:500	
Составлен по материалам:	Плановой части	на апрель 2023 г.	Координат — СК-47(2)
	Высотной части		
	Подземных сооружений		
Приложение: нет		Изготовлено 1 экз.	Лист 1
Директор:		Позднякова П. А.	
Геодезист:		Патраков С. Н.	

## УСЛОВНЫЕ ОБОЗНАЧЕНИЯ



ГРАНИЦА ПРОЕКТИРОВАНИЯ

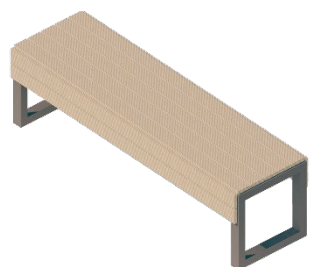


МЕТАЛЛИЧЕСКАЯ СВЕТОДИОДНАЯ СИСТЕМА  
УЛИЧНОГО ОСВЕЩЕНИЯ «ТВЕРЬ», 4 М



## ПРЕДЛОЖЕНИЯ ПО ДИЗАЙНУ МАЛЫХ АРХИТЕКТУРНЫХ ФОРМ И ОБОРУДОВАНИЯ

### АССОРТИМЕНТ УЛИЧНОЙ МЕБЕЛИ



СКАМЕЙКА SCAM0039  
1500×400



УРНА URN0038  
670×430

### ИНФОРМАЦИОННЫЕ СТЕНДЫ



ИНФОРМАЦИОННЫЙ СТЕНД  
МАЛЫЙ С ПЛАСТИКОВЫМ  
ЭКРАНОМ

### ОСВЕЩЕНИЕ

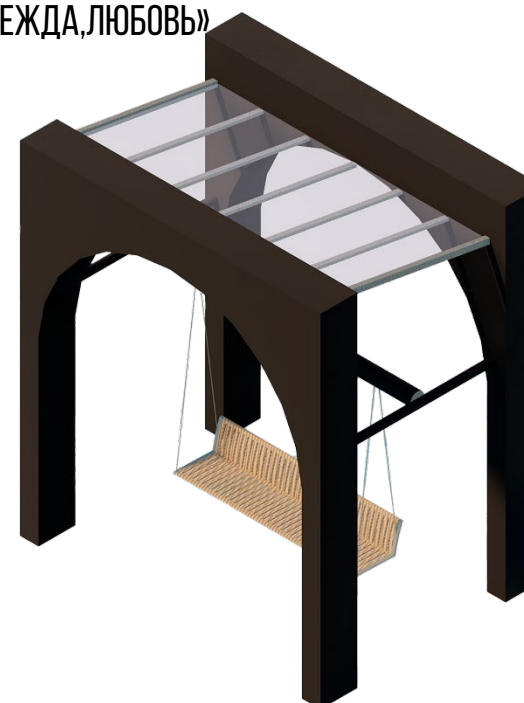


МЕТАЛЛИЧЕСКАЯ СВЕТОДИОДНАЯ  
СИСТЕМА УЛИЧНОГО ОСВЕЩЕНИЯ «ТВЕРЬ»,  
4 М

### ОФОРМЛЕНИЕ ВХОДНОЙ ГРУППЫ «АРКА»



### ПАВИЛЬОН-НАВЕС С КАЧЕЛЯМИ С КРЫШЕЙ ИЗ ПОЛИКАРБОНАТА «ВЕРА, НАДЕЖДА, ЛЮБОВЬ»





ПРЕДЛАГАЕМЫЙ АССОРТИМЕНТ ДРЕВЕСНЫХ И КУСТАРНИКОВЫХ ПОРОД



ЕЛЬ КОЛЮЧАЯ  
(*PICEA PUNGENS*)



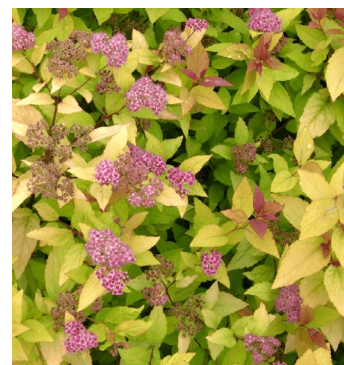
ИВА КОЗЬЯ 'KILMARNOCK'  
(*SALIX CAPREA L.*)



ВИШНЯ ВОЙЛОЧНАЯ  
(*CERASUS TOMENTOSA (THUNB.) LOISEL.*)



СИРЕНЬ ОБЫКНОВЕННАЯ  
(*SYRINGA VULGARIS L.*)



СПИРЕЯ ЯПОНСКАЯ «GOLD  
FLAME»  
(*SPIRAEA JAPONICA «GOLD FLAME»*)



РОЗЫ ФЛОРИБУНДА 'ANRI  
MATISS'  
(*FLORIBUNDA & CLIMBING FLORIBUNDA*)

ПРЕДЛАГАЕМЫЙ АССОРТИМЕНТ МНОГОЛЕТНИХ РАСТЕНИЙ И ЦВЕТОВ



ШАЛФЕЙ ДУБРАВНЫЙ  
(*SALVIA NEMOROSA L.*)



СОЛИДАСТЕР ЖЁЛТЫЙ 'LEMORE'  
(*SOLIDAGO × LUTEA BROUILLET ET SEMPLE*)



ВОЛЖАНКА ДВУДОМНАЯ  
(*ARUNCUS DIOICUS (WALTER) FERNALD*)



ЛУК ДЕКОРАТИВНЫЙ  
(*ALLIUM DECORATUM TURGINOV & TOJIBAIEV*)



ПОЛЫНЬ ЛЮДОВИКА  
(*ARTEMISIA LUDOVICIANA NUTT.*)



БАДАН СЕРДЦЕЛИСТЫЙ  
(*BERGENIA CRASSIFOLIA (L.) FRITSCH.*)



ТЫСЯЧЕЛИСТНИК ГИБРИДНЫЕ СОРТА  
'ANTHEA' (*ACHILLEA*)



ОВСЯНИЦА СИЗЯЯ  
(*FESTUCA GLAUCA = F. OVINA VAR. GLAUCA*)



ПОСКОННИК ПУРПУРНЫЙ  
(*EUPATORIUM PURPUREUM L.*)



СЕДУМ ВИДНЫЙ 'АЙСБЕРГ'  
(*HYLOTELEPHIUM SPECTABILE (BOREAU) H. OHBA*)



СЕДУМ ВИДНЫЙ  
(*HYLOTELEPHIUM SPECTABILE (BOREAU) H. OHBA*)



ВЕЙНИК ОСТРОЦВЕТКОВЫЙ  
(*CALAMAGROSTIS × ACUTIFLORA (SCHRAD.) RCHB.*)



ЧИСТЕЦ ШЕРСТИСТЫЙ  
(*STACHYS GERMANICA L.*)



ВЕРОНИКАСТРУМ ВИРГИНСКИЙ  
'LAVENDEL TURM'  
(*VERONICASTRUM VIRGINICUM (L.) FARW.*)



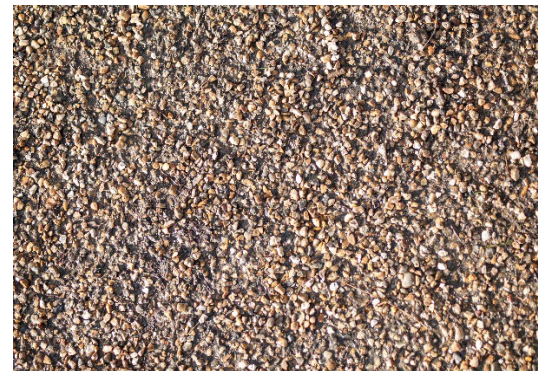
ПРЕДЛАГАЕМЫЙ АССОРТИМЕНТ МАТЕРИАЛОВ ПОКРЫТИЙ



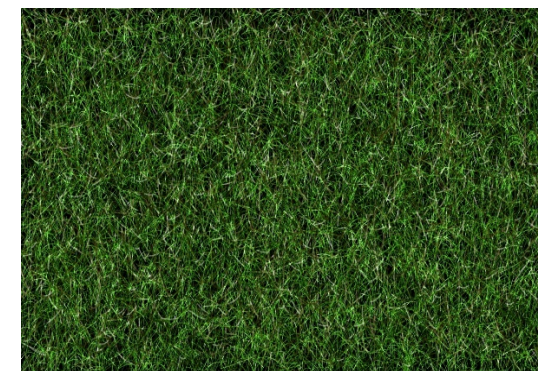
ТРОТУАРНАЯ ПЛИТКА «ПРЯМОУГОЛЬНИК»  
Б.2.П.6 ЧЕРНЫЙ  
100X200X60



ТРОТУАРНАЯ ПЛИТКА «ПРЯМОУГОЛЬНИК»  
Б.2.П.6 БЕЛЫЙ  
100X200X60



НАБИВНОЕ ПОКРЫТИЕ



ГАЗОН



МУЛЬЧА ИЗ КОРЫ ЛИСТВЕННИЦЫ

КОРА ЛИСТВЕННИЦЫ: ЗАЩИЩАЕТ РАСТЕНИЯ ОТ ЗАСУХИ, ВЫВЕТРИВАНИЯ И СОРНЯКОВ, ПОЗВОЛЯЕТ ИМ НЕ ПЕРЕГРЕТЬСЯ ЛЕТОМ И НЕ ЗАМЕРЗНУТЬ ОСЕНЬЮ, И ТАК ЖЕ ХОРОШО ПОДХОДИТ ДЛЯ ИСПОЛЬЗОВАНИЯ В ЛАНДШАФТНОМ ДИЗАЙНЕ С ЦЕЛЬЮ СОЗДАНИЯ ЭСТЕТИЧЕСКИ ПРИВЛЕКАТЕЛЬНОЙ СРЕДЫ.



## ОБЩЕЕ АКСОНОМЕТРИЧЕСКОЕ ИЗОБРАЖЕНИЕ



ВХОДНАЯ ЗОНА  
НОВОГОДНЯЯ ЕЛЬ

ЭКСПОЗОНА  
НА ТЕМУ ИСТОРИИ И ПАМЯТИ МЕСТА  
И КОНЦЕПЦИИ ПРОЕКТА ПАРКА

ДИЗАЙН ПЛАНА

СУЩЕСТВУЮЩЕЕ  
ОЗЕЛЕНЕНИЕ ТИХИЙ ОТДЫХ

ЛАНДШАФТНЫЕ  
ТЕМАТИЧЕСКИЕ  
КОМПОЗИЦИИ

НАВЕСЫ  
«ВЕРА, НАДЕЖДА, ЛЮБОВЬ»





## ОБЩЕЕ АКСОНОМЕТРИЧЕСКОЕ ИЗОБРАЖЕНИЕ, ФРАГМЕНТЫ

НАВЕСЫ С КАЧЕЛЯМИ «ВЕРА, НАДЕЖДА, ЛЮБОВЬ»



ВХОДНАЯ ЗОНА С ЭКСПО-ВЫСТАВКОЙ



КЛУМБЫ НЕПРЕРЫВНОГО ЦВЕТЕНИЯ



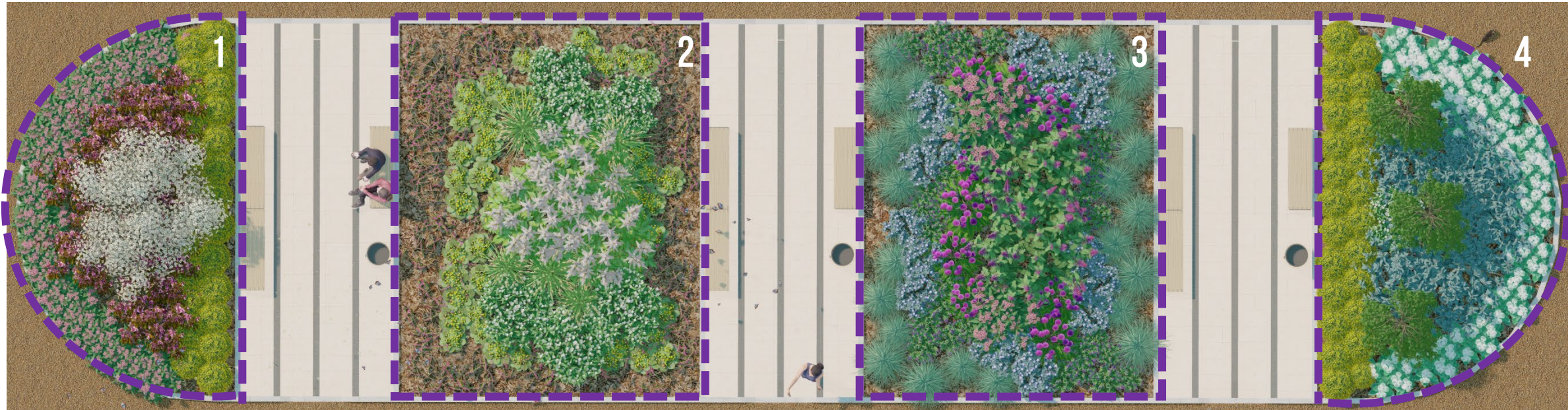
СИММЕТРИЧНАЯ ОСЕВАЯ ПАРАДНАЯ КОМПОЗИЦИЯ ПАРКОВОГО ПРОСТРАНСТВА





# ОБЩЕЕ АКСОНОМЕТРИЧЕСКОЕ ИЗОБРАЖЕНИЕ, ФРАГМЕНТЫ

КЛУМБЫ НЕПРЕРЫВНОГО ЦВЕТЕНИЯ



ЦВЕТНИК 1 «ВЕСЕННЯЯ РАПСОДИЯ»



СЕЗОННАЯ ДЕКОРАТИВНОСТЬ	АПРЕЛЬ	МАЙ	ИЮНЬ	ИЮЛЬ	АВГУСТ	СЕНТЯБРЬ	ОКТАБРЬ
СЕДУМ ОБЫКНОВЕННЫЙ 'МАТРОНА'							
РОЗА ФЛОРИБУНДА 'ANRI MATISS'							
ВИШНЯ ВОЙЛОЧНАЯ							
СПИРЕЯ ЯПОНСКАЯ «GOLD FLAME»							

ЦВЕТНИК 2 «БЕЛАЯ НОЧЬ»



СЕЗОННАЯ ДЕКОРАТИВНОСТЬ	АПРЕЛЬ	МАЙ	ИЮНЬ	ИЮЛЬ	АВГУСТ	СЕНТЯБРЬ	ОКТАБРЬ
БАДАН СЕРДЦЕЛИСТЫЙ							
СОЛИДАСТЕР ЖЕЛТЫЙ 'LEMORE'							
ТЫСЯЧЕЛИСТНИК 'ANTHEA'							
ВЕЙНИК ОСТРОЛИСТНЫЙ 'KARL FOERSTER'							
ВОЛЖАНКА ДВУДОМНАЯ							

ЦВЕТНИК 3 «СИРЕНЕВЫЙ ТУМАН»



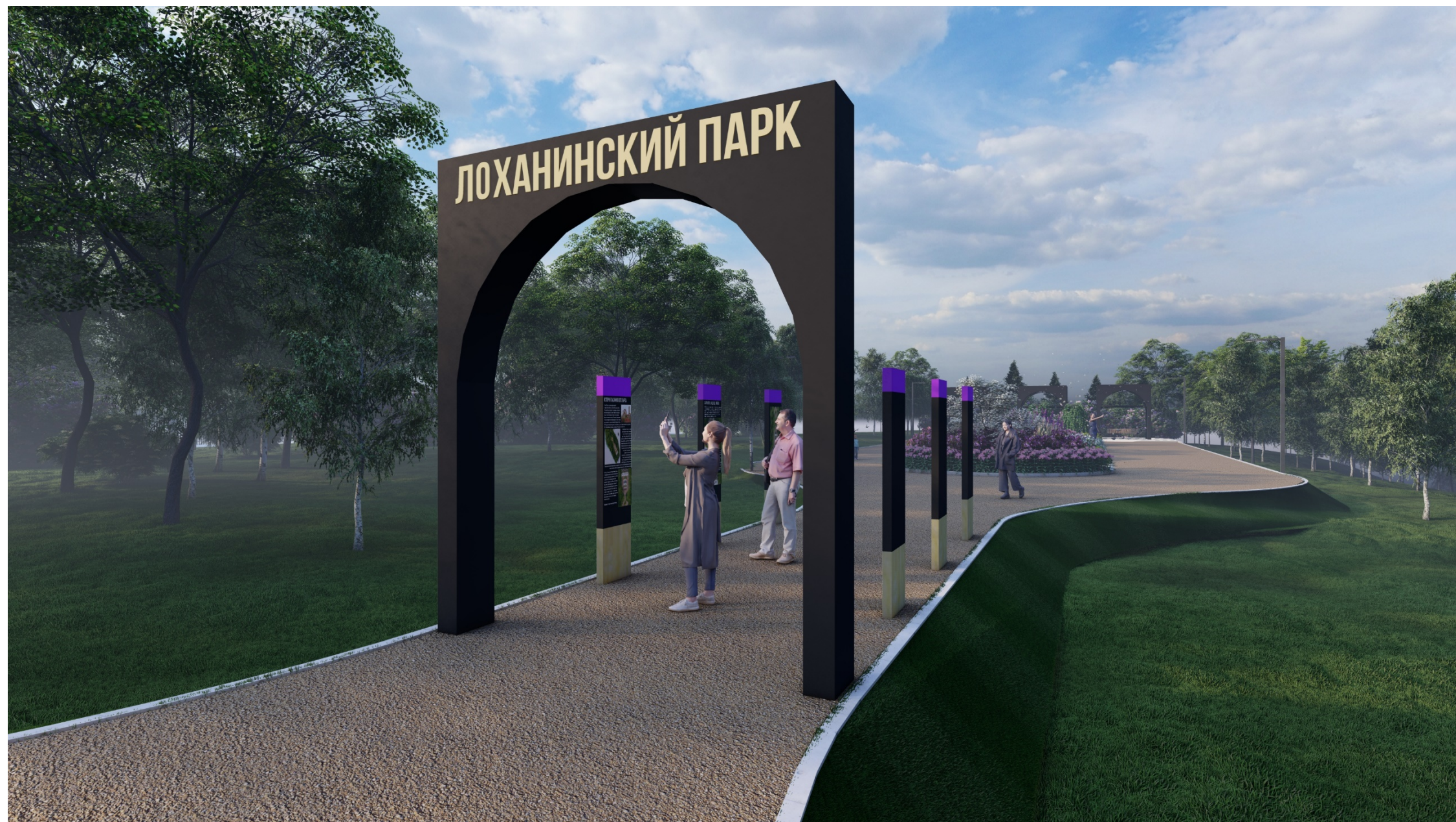
СЕЗОННАЯ ДЕКОРАТИВНОСТЬ	АПРЕЛЬ	МАЙ	ИЮНЬ	ИЮЛЬ	АВГУСТ	СЕНТЯБРЬ	ОКТАБРЬ
ОВСЯНИЦА СИЗАЯ							
ЧИСТЕЦ ШЕРСТИСТЫЙ							
ШАЛВЕЙ ДУБРАВНЫЙ							
ЛУК ДЕКОРАТИВНЫЙ							
ПОСКОННИК ПУРПУРНЫЙ							
ВЕРОНИКАСТРУМ 'LAVENDER TOWER'							

ЦВЕТНИК 4 «ОБЛАЧНЫЙ ВОДОПАД»



СЕЗОННАЯ ДЕКОРАТИВНОСТЬ	АПРЕЛЬ	МАЙ	ИЮНЬ	ИЮЛЬ	АВГУСТ	СЕНТЯБРЬ	ОКТАБРЬ
СЕДУМ ВИДНЫЙ 'АЙСБЕРГ'							
ПОЛЫНЬ ЛЮДОВИКА							
ИВА КОЗЬЯ							
СПИРЕЯ ЯПОНСКАЯ «GOLD FLAME»							





ВХОДНАЯ ЗОНА  
«АРКА»

ТИХИЙ ОТДЫХ

ВНИМАНИЕ К ИСТОРИИ

ОБРАЗОВАТЕЛЬНАЯ ФУНКЦИЯ

СЦЕНАРНЫЙ ПОДХОД

КОМПЕНСАЦИОННЫЕ НОВЫЕ ПОСАДКИ





ПЕЙЗАЖНОСТЬ

ЭЛЕМЕНТЫ НАВИГАЦИИ

ОСВЕЩЕНИЕ ОБЩЕСТВЕННОГО ПРОСТРАНСТВА

МНОГОЯРУСНЫЕ ПОСАДКИ





КОМПОЗИЦИЯ  
ИЗ ПАВИЛЬОНОВ-НАВЕСОВ  
«ВЕРА. НАДЕЖДА, ЛЮБОВЬ»

СОЧЕТАНИЕ ЦВЕТОЧНЫХ ПОРОД,  
ХВОЙНИКОВ И ДЕКОРАТИВНЫХ  
ЦВЕТУЩИХ КУСТАРНИКОВ

АРХИТЕКТУРНЫЕ  
ФОРМЫ  
ДИЗАЙН ПОКРЫТИЙ

ВСЕСЕЗОННОСТЬ  
УКРЫТИЕ ОТ  
СОЛНЦА И ДОЖДЯ

ЭСТЕТИКА  
КУЛЬТУРА  
ОБРАЗОВАНИЕ



## ПЕРЕЧЕНЬ МАТЕРИАЛОВ И ОБОРУДОВАНИЯ

ВЕДОМОСТЬ МАЛЫХ АРХИТЕКТУРНЫХ ФОРМ

№	НАЗВАНИЕ	КОЛИЧЕСТВО, ШТ
1	НАВЕС С КАЧЕЛЯМИ ИЗ ПОЛИКАРБОНАТА	3
2	СКАМЕЙКА SCAM0039, 1500×400	9
3	УРНА URN0038, 670×430	3
4	ИНФОРМАЦИОННЫЙ СТЕНД МАЛЫЙ С ПЛАСТИКОВЫМ ЭКРАНОМ	6
5	АРКА	1

ВЕДОМОСТЬ ОСВЕТИТЕЛЬНЫХ ЭЛЕМЕНТОВ

№	НАЗВАНИЕ	КОЛИЧЕСТВО, ШТ
1	МЕТАЛЛИЧЕСКАЯ СВЕТОДИОДНАЯ СИСТЕМА УЛИЧНОГО ОСВЕЩЕНИЯ «ТВЕРЬ», 4 М	8

ВЕДОМОСТЬ ДОПОЛНИТЕЛЬНЫХ РАБОТ

№	ВИД РАБОТ	КОЛИЧЕСТВО, ШТ
1	ВЫРУБКА ДЕРЕВЬЕВ	5 ШТ



# ПЕРЕЧЕНЬ МАТЕРИАЛОВ И ОБОРУДОВАНИЯ

ВЕДОМОСТЬ МАТЕРИАЛОВ

№	НАЗВАНИЕ	ПЛОЩАДЬ ПОКРЫТИЯ, М2	ИЗОБРАЖЕНИЕ
1	ТРОТУАРНАЯ ПЛИТКА «ПРЯМОУГОЛЬНИК» Б.2.П.6 ЧЕРНЫЙ	48	
2	ТРОТУАРНАЯ ПЛИТКА «ПРЯМОУГОЛЬНИК» Б.2.П.6 БЕЛЫЙ	76	
5	НАБИВНОЕ ПОКРЫТИЕ	576	
7	БОРТОВОЙ КАМЕНЬ БР 100.20.8 (ТРОТУАРНЫЙ БОРДЮР)	320 М. ПОГ.	
9	ГАЗОН	800	
10	МУЛЬЧА	200	

# ПЕРЕЧЕНЬ МАТЕРИАЛОВ И ОБОРУДОВАНИЯ

ВЕДОМОСТЬ РАСТИТЕЛЬНОГО АССОРТИМЕНТА

№	НАЗВАНИЕ	КОЛИЧЕСТВО, ШТ
1	ЕЛЬ ЕВРОПЕЙСКАЯ (PICEA ABIES (L.) H. KARST)	1
2	ИВА КОЗЬЯ 'KILMARNOCK' (SALIX CAPREA L.)	3
3	ВИШНЯ ВОЙЛОЧНАЯ (CERASUS TOMENTOSA (THUNB.) LOISEL.)	1
4	СИРЕНЬ ОБЫКНОВЕННАЯ (SYRINGA VULGARIS L.)	5
5	СПИРЕЯ ЯПОНСКАЯ «GOLD FLAME» SPIRAEA JAPONICA «GOLD FLAME»	30
6	РОЗА	2
7	ШАЛФЕЙ ДУБРАВНЫЙ (SALVIA NEMOROSA L.)	5
8	БАДАН СЕРДЦЕЛИСТНЫЙ (BERGENIA CRASSIFOLIA (L.) FRITSCH.)	6
9	СЕДУМ ВИДНЫЙ 'МАТРОНА' (HYLOTELEPHIUM SPECTABILE (BOREAU) H. OHBA)	8
10	СОЛИДАСТЕР ЖЁЛТЫЙ 'LEMORE' (SOLIDAGO × LUTEA BROUILLET ET SEMPLE)	10
11	ТЫСЯЧЕЛИСТНИК ГИБРИДНЫЕ СОРТА 'ANTHEA' (ACHILLEA)	5
12	ВЕЙНИК ОСТРОЦВЕТКОВЫЙ (CALAMAGROSTIS × ACUTIFLORA (SCHRAD.) RCHB.)	3
13	ВОЛЖАНКА ДВУДОМНАЯ (ARUNCUS DIOICUS (WALTER) FERNALD)	2
14	ОВСЯНИЦА СИЗЯЯ (FESTUCA GLAUCA = F. OVINA VAR. GLAUCA)	6
15	ЧИСТЕЦ ШЕРСТИСТЫЙ (STACHYS GERMANICA L.)	6
16	ЛУК ДЕКОРАТИВНЫЙ (CALLIUM DECORATUM TURGINOV & TOJIBAEV)	10
17	ПОСКОННИК ПУРПУРНЫЙ (EUPATORIUM PURPUREUM L.)	5
18	ВЕРОНИКАСТРУМ ВИРГИНСКИЙ 'LAVENDELTURN' (VERONICASTRUM VIRGINICUM (L.) FARW.)	5
19	ПОЛЫНЬ ЛЮДОВИКА (ARTEMISIA LUDOVICIANA NUTT.)	5
20	СЕДУМ ВИДНЫЙ 'АЙСБЕРГ' (HYLOTELEPHIUM SPECTABILE (BOREAU) H. OHBA)	8





**ДАНИЛОВА СВЕТЛАНА БОРИСОВНА**

ГЛАВНЫЙ АРХИТЕКТОР ПРОЕКТОВ РЕЕСТРА ЛУЧШИХ ПРАКТИК БЛАГОУСТРОЙСТВА МИНСТРОЯ  
ЧЛЕН РАБОЧЕЙ ГРУППЫ ЭКСПЕРТНОГО СОВЕТА ПО КОМФОРТНОЙ СРЕДЕ МИНСТРОЯ РФ  
ПРЕПОДАВАТЕЛЬ, ДОЦЕНТ СЕВГУ  
ЧЛЕН САНКТ-ПЕТЕРБУРГСКОГО СОЮЗА ДИЗАЙНЕРОВ



**КОЗЫРЕВА МАРИЯ**

ВЕДУЩИЙ АРХИТЕКТОР  
МАГИСТРАНТ НАПРАВЛЕНИЯ «ЛАНДШАФТНАЯ АРХИТЕКТУРА» СПБГАСУ