

Утверждено  
Постановлением Администрации  
МО Иссадское сельское поселение

от \_\_\_\_ . \_\_\_\_ . 2019 г. № \_\_\_\_

*Схема водоснабжения и водоотведения  
МУНИЦИПАЛЬНОГО ОБРАЗОВАНИЯ  
ИССАДСКОЕ СЕЛЬСКОЕ ПОСЕЛЕНИЕ  
ВОЛХОВСКОГО МУНИЦИПАЛЬНОГО РАЙОНА  
ЛЕНИНГРАДСКОЙ ОБЛАСТИ на период с 2019 до 2035 гг.  
(Графическая часть)*



*Сведений, составляющих государственную тайну в соответствии с Указом Президента Российской Федерации от 30.11.1995 №1203 «Об утверждении перечня сведений, отнесённых к государственной тайне», не содержится.*

*Разработчик: ООО «Энергетическое агентство»*

*Юр.Адрес: 241019 г. Брянск, ул. Красноармейская, д.128 офис.201.*

*Генеральный директор*

\_\_\_\_\_ Смирнов И.А.

подпись

2019г.

Изм.	
Лист	
№ документа	
Подпись	
Дата	

Схема водоснабжения и водопользования Иссадского сельского поселения

Лист	2
------	---



Рис.1. Границы Иссадского сельского поселения.

Изм.	
Лист	
№ документа	
Подпись	
Дата	

Схема водоснабжения и водоотведения Иссадского сельского поселения



Рис.2 Границы Иссадского сельского поселения.



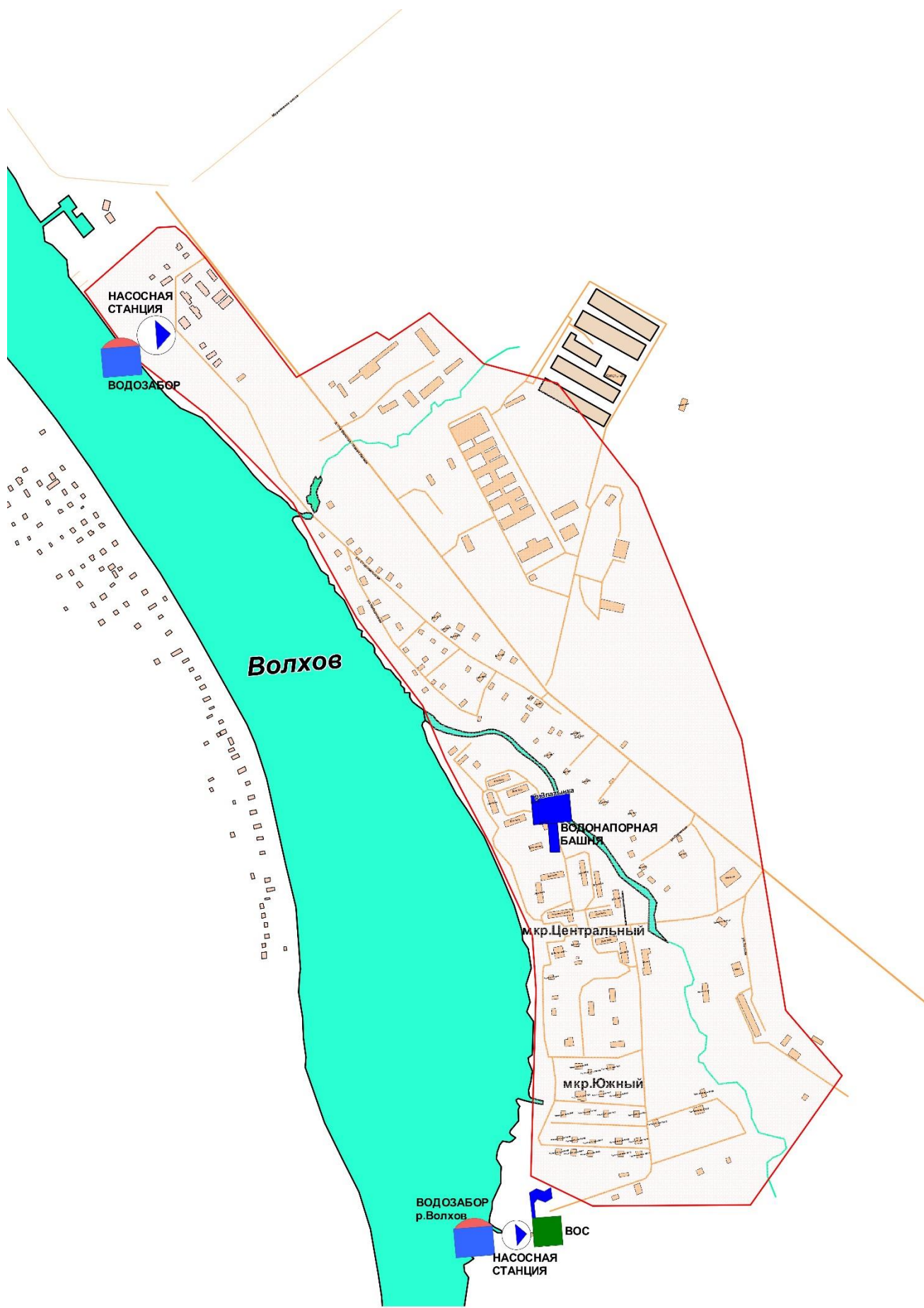


Рис.3 Расположение ВЗУ Иссадского сельского поселения.

Изм.	Лист	№ документа	Подпись	Дата

Схема водоснабжения и водоотведения Иссадского сельского поселения



Рис.4 Расположение ВЗУ Иссадского сельского поселения.

Изм.	Лист	№ документа	Подпись	Дата

Схема водоснабжения и водоотведения Иссадского  
сельского поселения

Лист

5

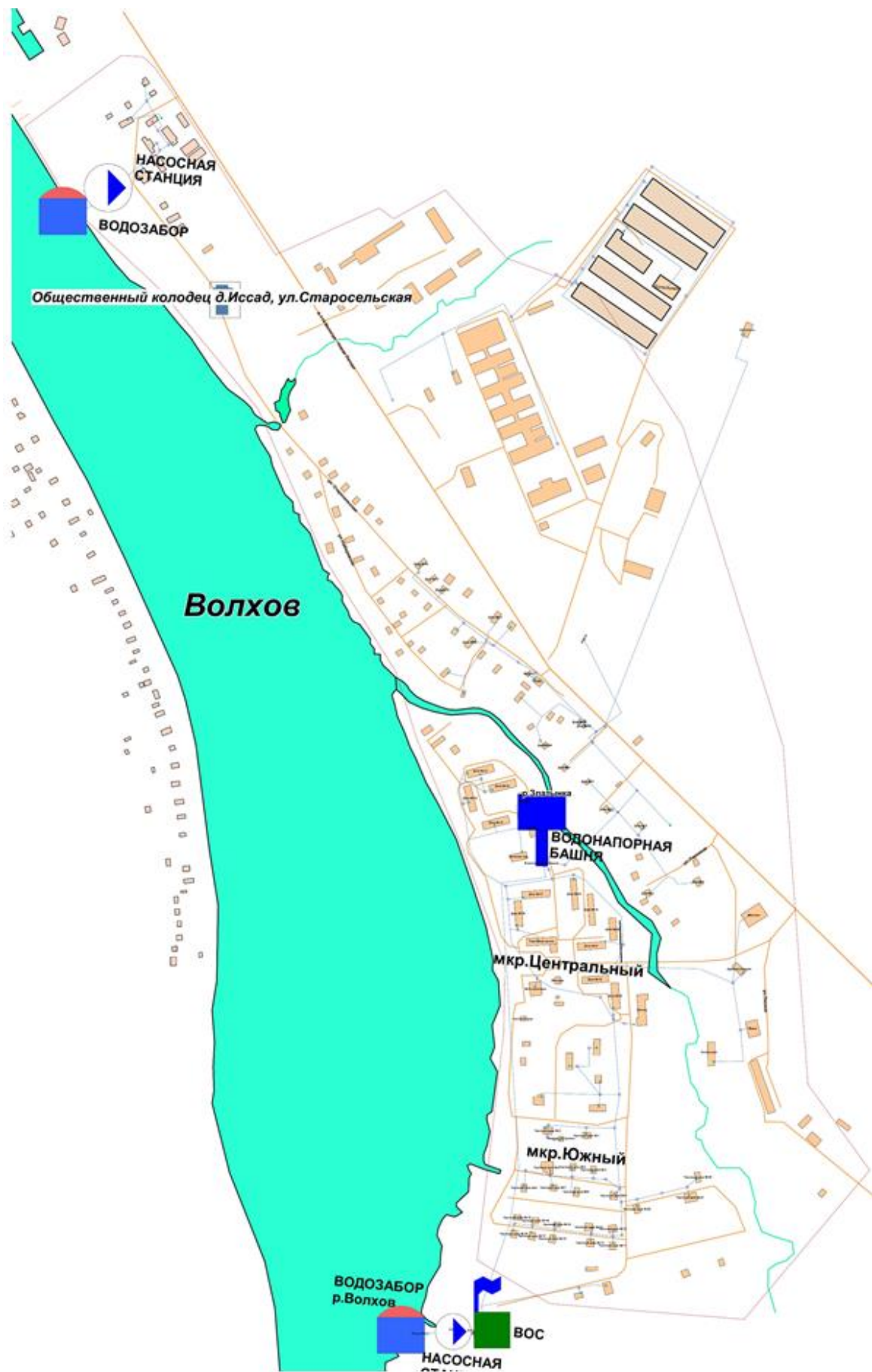


Рис.5 Водоснабжение Иссадского сельского поселения (общее представление).

Изм.	Лист	№ документа	Подпись	Дата

Схема водоснабжения и водоотведения Иссадского сельского поселения

Лист

6





Рис.6 Водоснабжение Иссадского сельского поселения (общее представление).

Изм.	Лист	№ документа	Подпись	Дата

Схема водоснабжения и водоотведения Иссадского сельского поселения

Лист

7

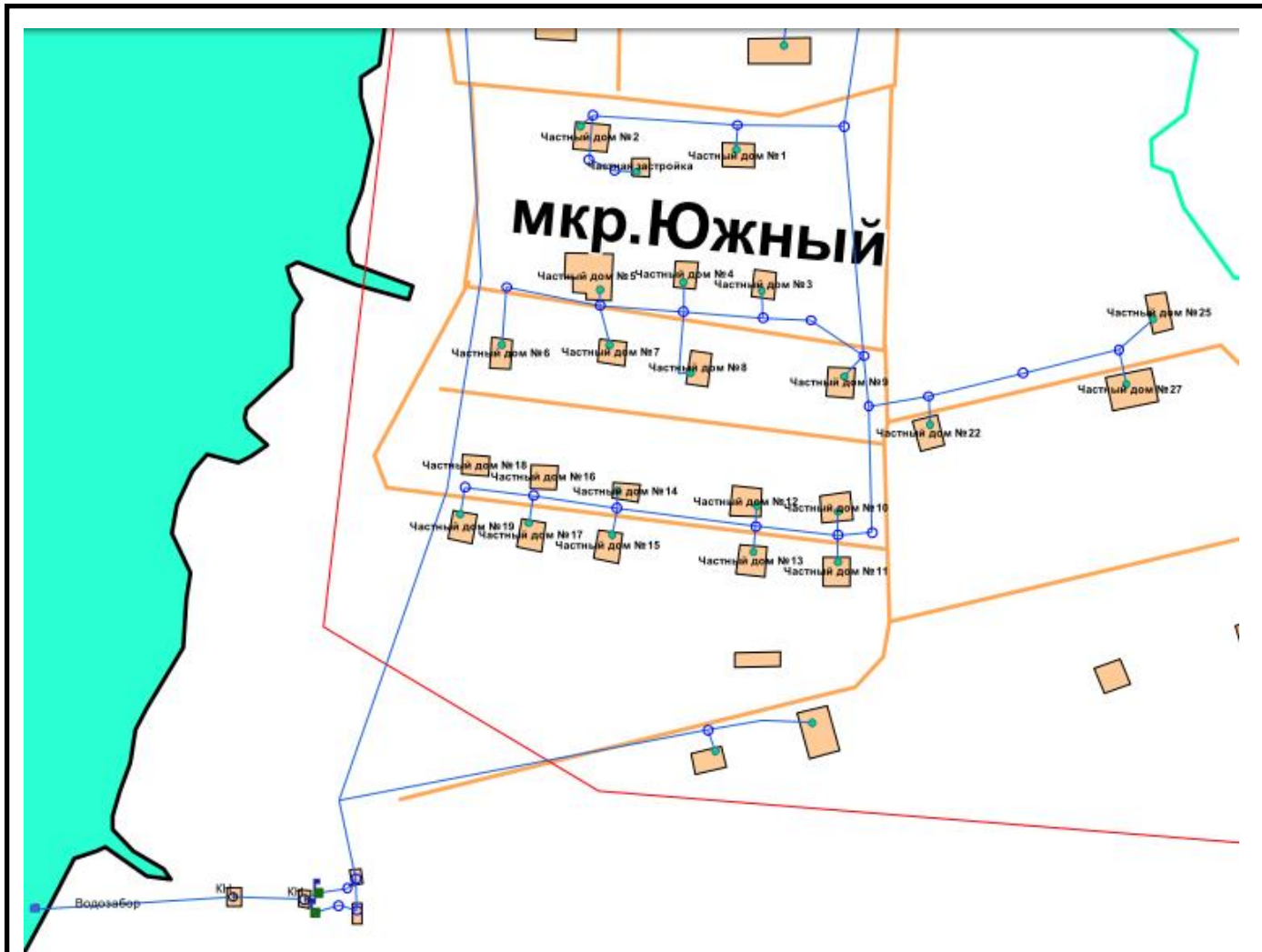


Рис.7 мкр. Южный и мкр. Центральный.

Изм.	Лист	№ документа	Подпись	Дата

Схема водоснабжения и водоотведения Иссадского сельского поселения





*Рис.8 мкр. Южный и мкр. Центральный.*

Изм.	Лист	№ документа	Подпись	Дата

*Схема водоснабжения и водоотведения Иссадского сельского поселения*

Лист

9



Рис.9 Водоснабжение Иссадского сельского поселения (мкр. Центральный, ул. Лесная, ул. Парковая).

Изм.	Лист	№ документа	Подпись	Дата

Схема водоснабжения и водоотведения Иссадского сельского поселения

Лист

10



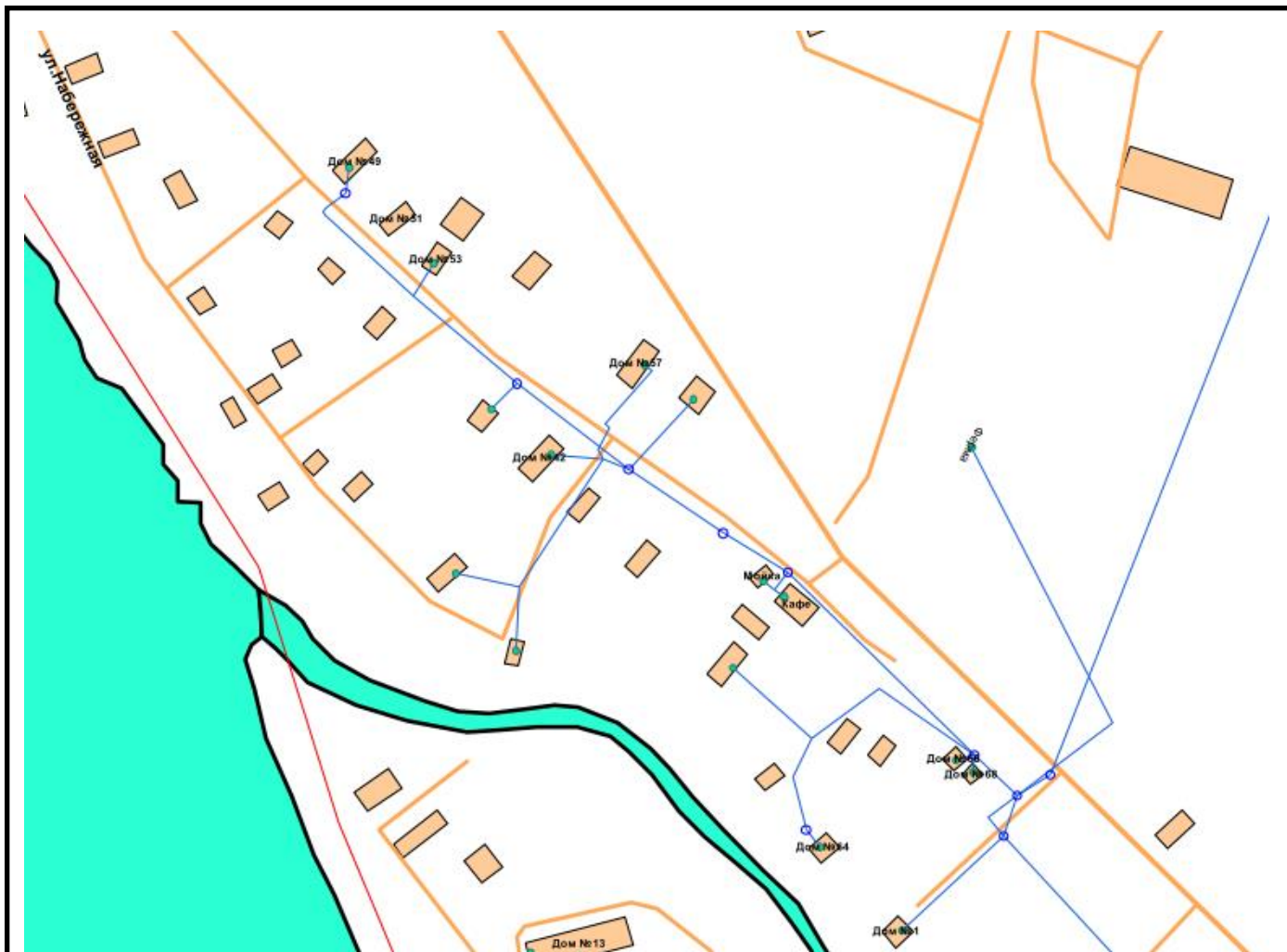


*Рис.10 Водоснабжение Иссадского сельского поселения (мкр. Центральный, ул. Лесная, ул. Парковая).*

Изм.	Лист	№ документа	Подпись	Дата

*Схема водоснабжения и водоотведения Иссадского сельского поселения*





*Рис.11 Водоснабжение Иссадского сельского поселения (ул.Старосельская).*

Изм.	Лист	№ документа	Подпись	Дата

*Схема водоснабжения и водоотведения Иссадского сельского поселения*



*Рис.12 Водоснабжение Иссадского сельского поселения (ул.Старосельская).*

Изм.	Лист	№ документа	Подпись	Дата

*Схема водоснабжения и водоотведения Иссадского сельского поселения*

Лист

13

Изм.	Лист	№ документа	Подпись	Дата	<p style="text-align: center;">Схема водоснабжения и водоотведения Иссадского сельского поселения</p>	Лист
	14					

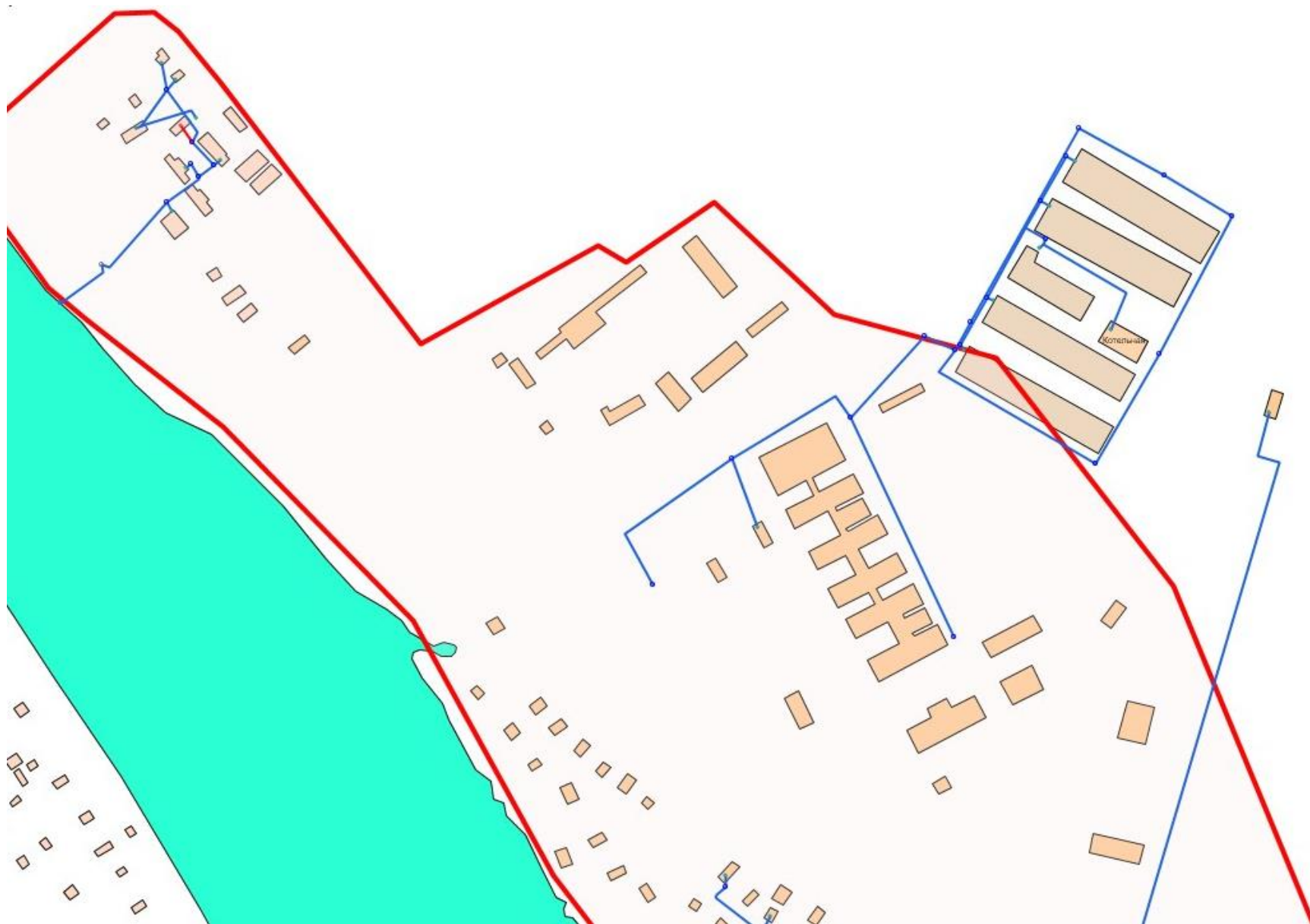


Рис.13 Водоснабжение Иссадского сельского поселения (мкр. ЛТЦ-4, ул. Старосельская).

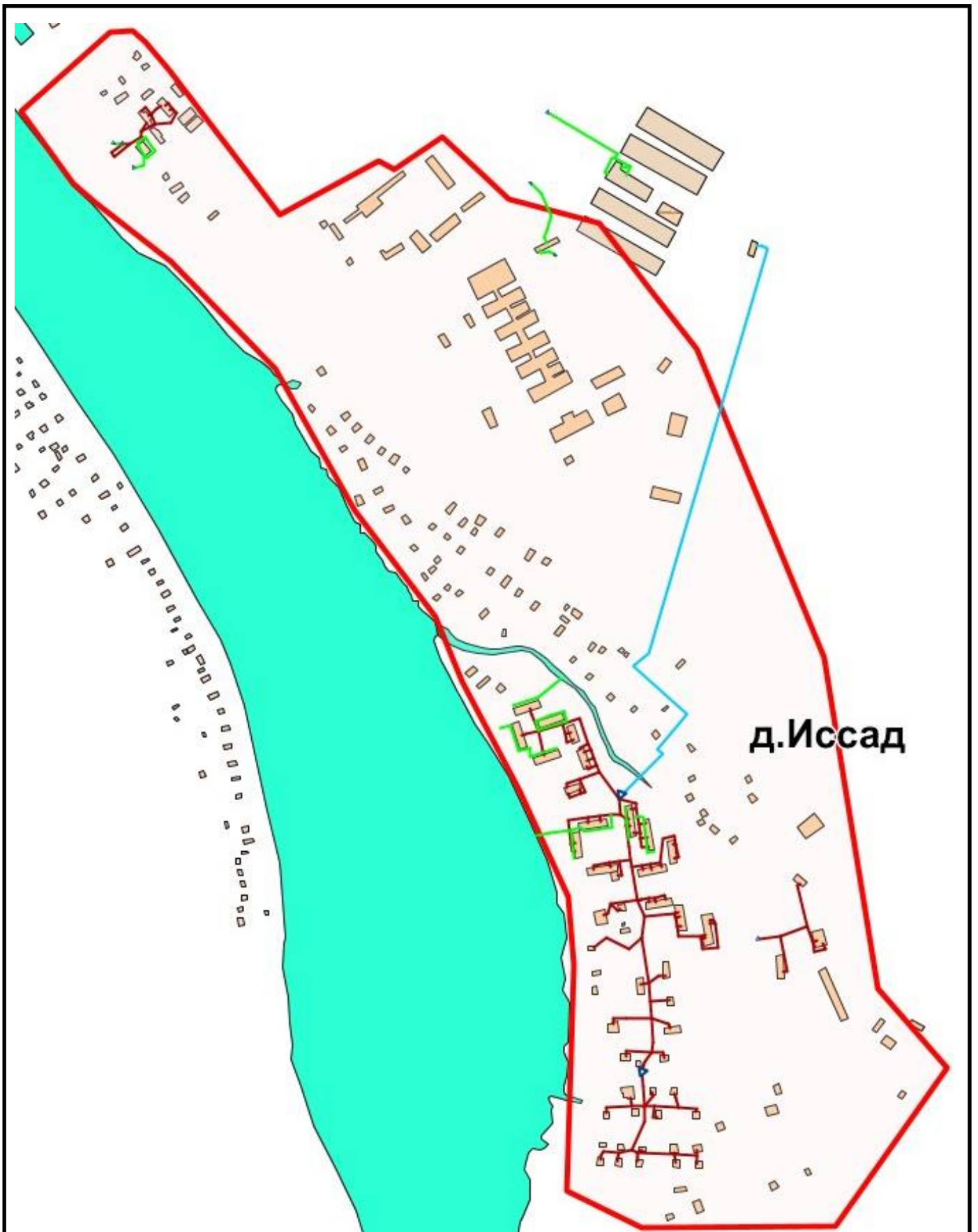




Рис.14 Водоснабжение Иссадского сельского поселения (мкр. ЛТЦ-4, ул. Старосельская).

Изм.	Лист	№ документа	Подпись	Дата

Схема водоснабжения и водоотведения Иссадского  
сельского поселения



*Рис.15 Водоотведение Иссадского сельского поселения (общее представление).*

Изм.	Лист	№ документа	Подпись	Дата

*Схема водоснабжения и водоотведения Иссадского сельского поселения*

Лист

16





*Рис.16 Водоотведение Иссадского сельского поселения (общее представление).*

Изм.	Лист	№ документа	Подпись	Дата

*Схема водоснабжения и водоотведения Иссадского сельского поселения*





Рис.17 Водоотведение Иссадского сельского поселения (КНС д. Иссад мкр. Южный).

Изм.	Лист	№ документа	Подпись	Дата

Схема водоснабжения и водоотведения Иссадского сельского поселения



*Рис.18 Водоотведение Иссадского сельского поселения (КНС д. Иссад мкр. Южный).*

Изм.	Лист	№ документа	Подпись	Дата

*Схема водоснабжения и водоотведения Иссадского сельского поселения*

Лист

19



Изм.	Лист	№ документа	Подпись	Дата	Схема водоснабжения и водоотведения сельского поселения
	20				Лист



Рис.19 Водоотведение Иссадского сельского поселения (мкр. Центральный, ул. Лесная).



Рис.20 Водоотведение Иссадского сельского поселения (мкр. Центральный, ул. Лесная).

Изм.	
Лист	
№ документа	
Подпись	
Дата	

Схема водоотведения и водоотведения Иссадского  
сельского поселения



Изм.	
Лист	
№ документа	
Подпись	
Дата	

Схема водоотведения и водопроведения Иссадского сельского поселения



Рис.21 Водоотведение Иссадского сельского поселения (КНС д. Иссад мкр. Центральный).

# д.Иссад



Рис.22 Водоотведение Иссадского сельского поселения (КНС д. Иссад мкр. Центральный).

Изм.	Лист	№ документа	Подпись	Дата

Схема водоснабжения и водоотведения Иссадского сельского поселения





*Рис.23 Водоотведение Иссадского сельского поселения (КОС и крн. ЛТЦ-4).*











					<i>Схема водоснабжения и водоотведения Иссадского сельского поселения</i>	Лист
Изм.	Лист	№ документа	Подпись	Дата		24



Рис.24 Водоотведение Иссадского сельского поселения (КОС и крн. ЛТЦ-4).

### Обозначение

#### Водоснабжение Иссадское СП

-  Насосная станция
-  Источник водоснабжения
-  Водопроводный колодец
-  Потребитель(Включен)
-  Узел(Разветвление)
-  Водонапорная башня(Включена)
-  ВОС
-  Потребитель(Отключен)
-  Участок водопроводной сети(Включен)
-  Участок водопроводной сети(Отключен)

#### Водоотведение Иссадское СП







-  Потребитель
-  Колодец
-  Выпуск стоков/КНС
-  Самотечный участок
-  Напорный участок
-  Ливневка

Рис.25 Условные обозначения.

					Схема водоснабжения и водоотведения Иссадского сельского поселения	Лист
Изм.	Лист	№ документа	Подпись	Дата		25





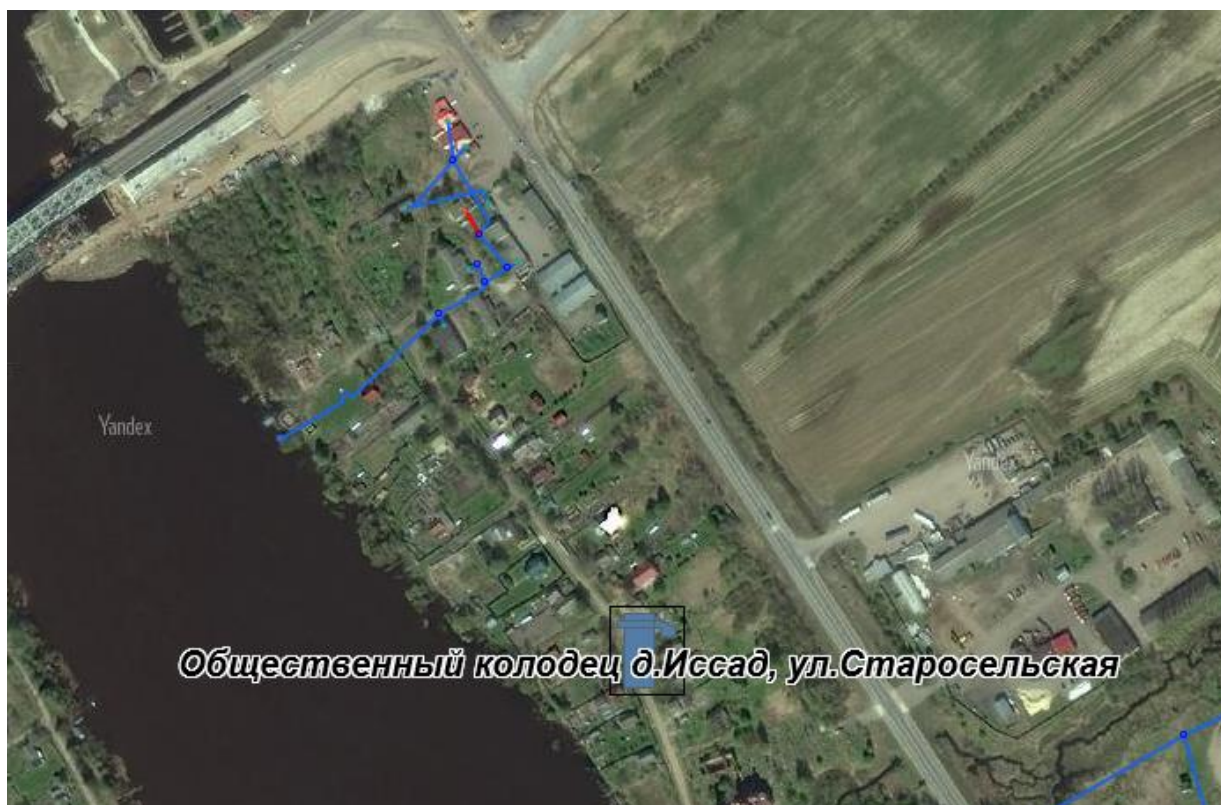
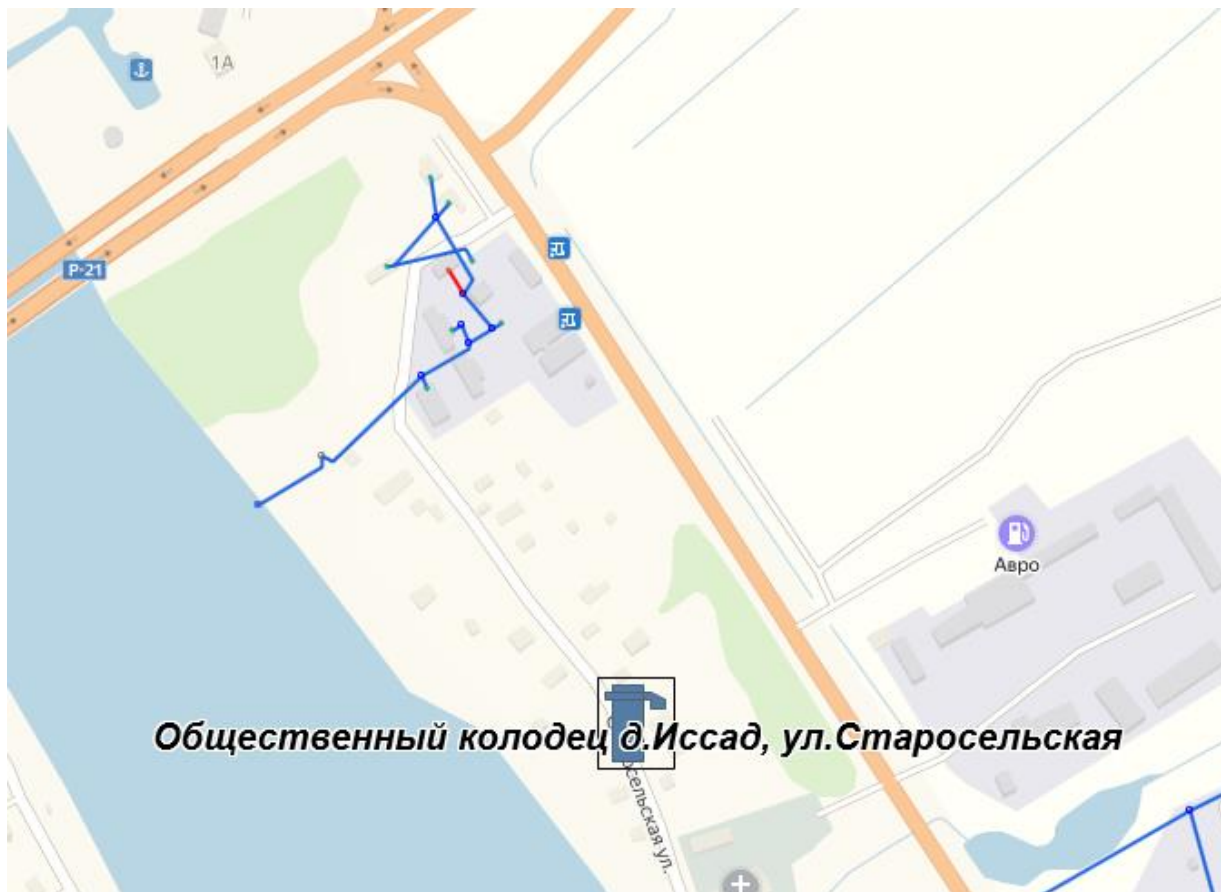
*Рис.26 Расположение общественных колодцев в Иссадском сельском поселении.*

Изм.	Лист	№ документа	Подпись	Дата

*Схема водоснабжения и водоотведения Иссадского  
сельского поселения*

Лист

26



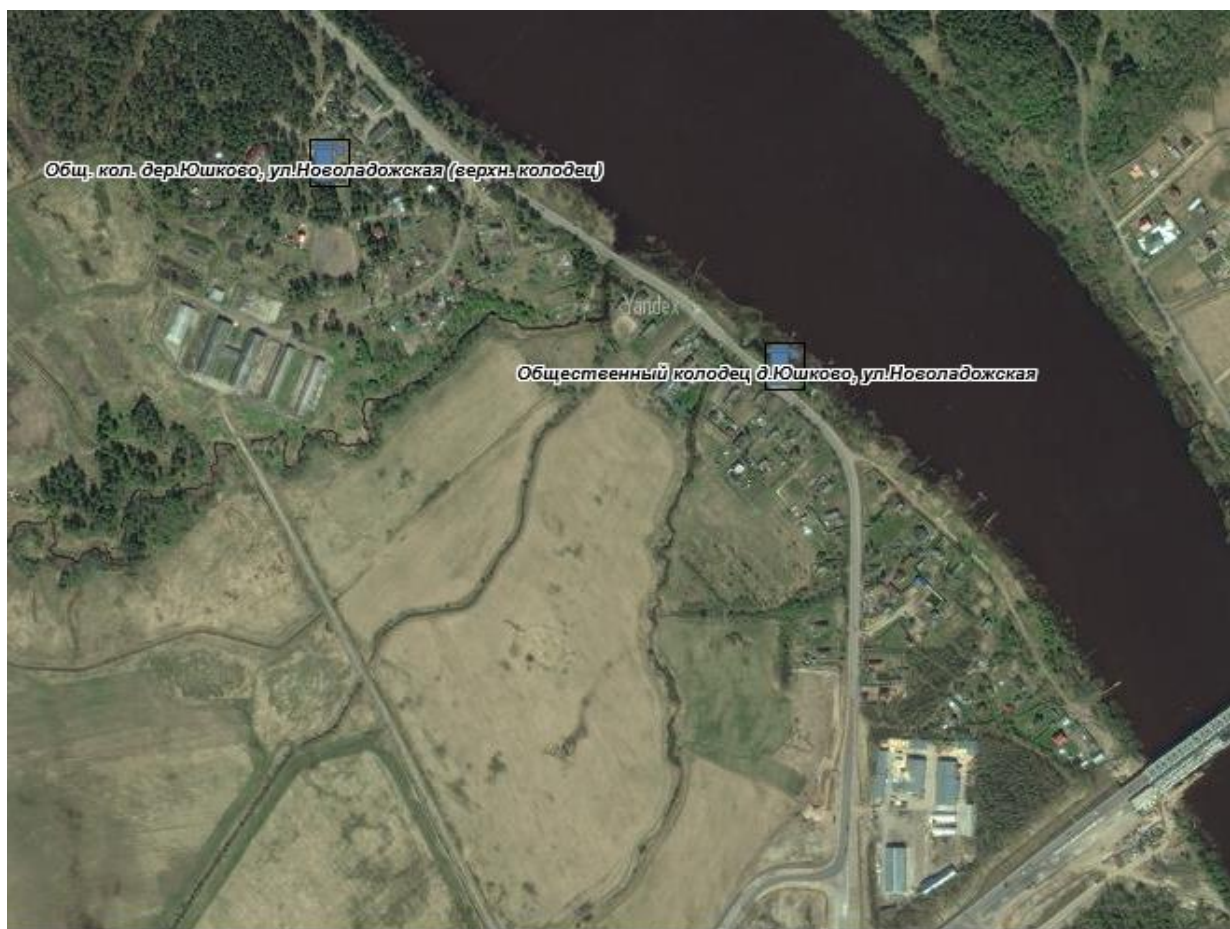
Изм.	Лист	№ документа	Подпись	Дата

Схема водоснабжения и водоотведения Иссадского  
сельского поселения

Лист

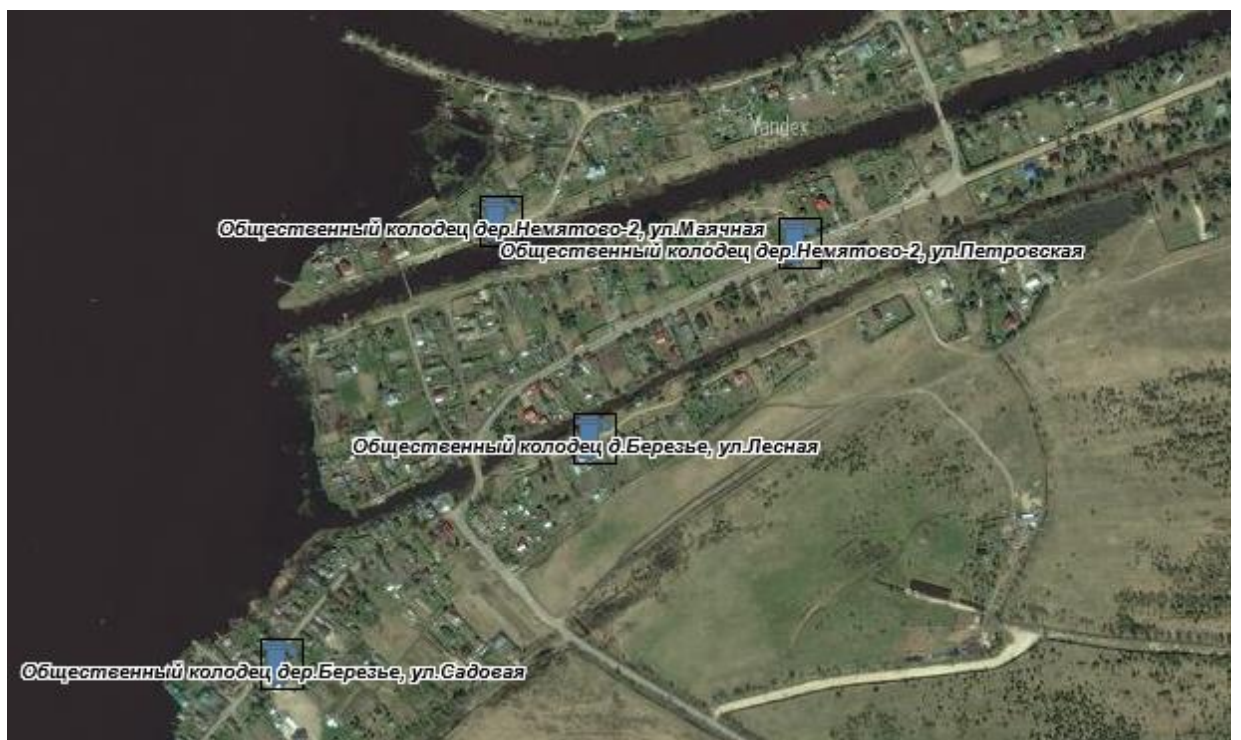
27





Изм.	Лист	№ документа	Подпись	Дата

Схема водоснабжения и водоотведения Иссадского сельского поселения



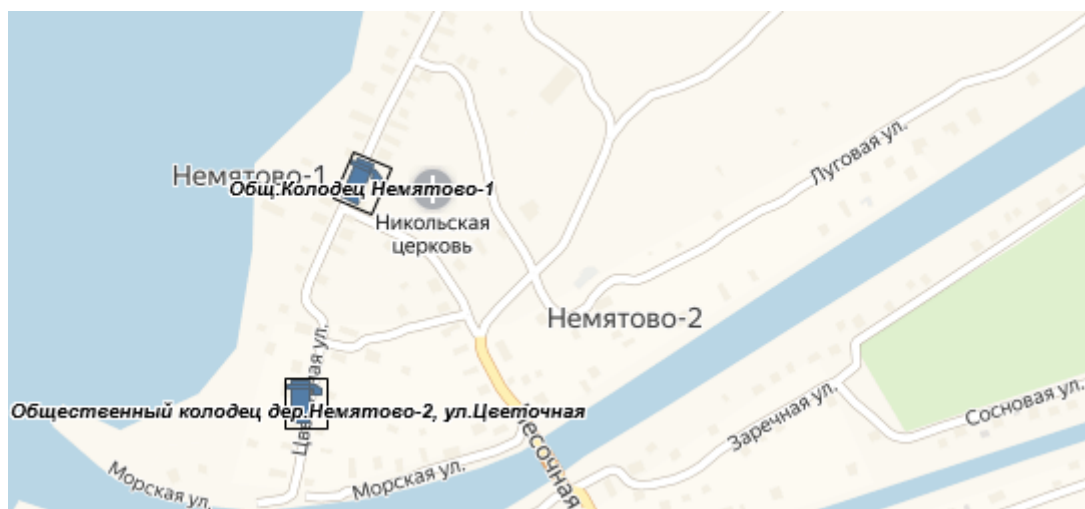
Изм.	Лист	№ документа	Подпись	Дата

Схема водоснабжения и водоотведения Иссадского  
сельского поселения

Лист

29



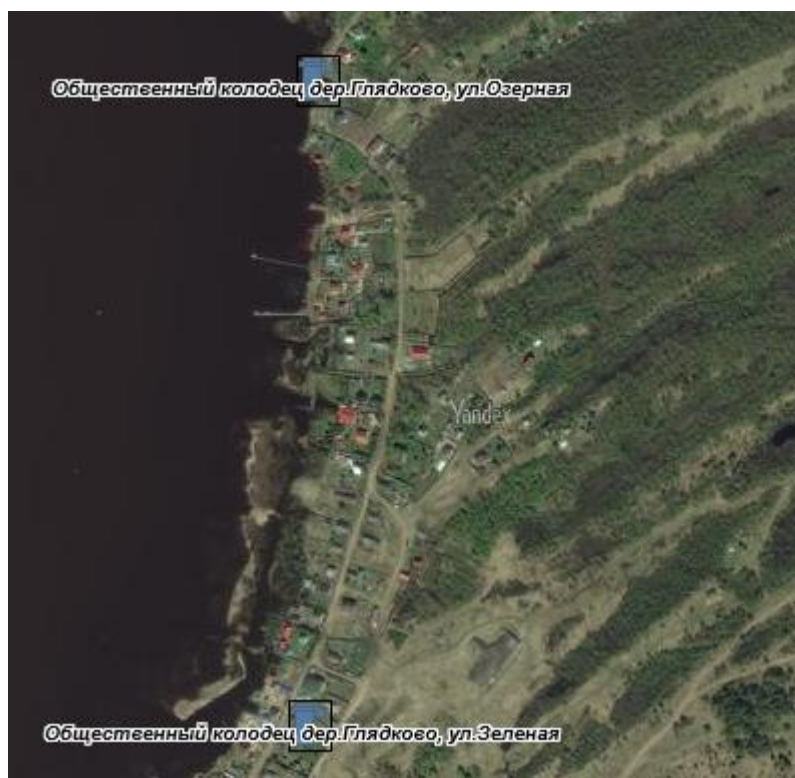
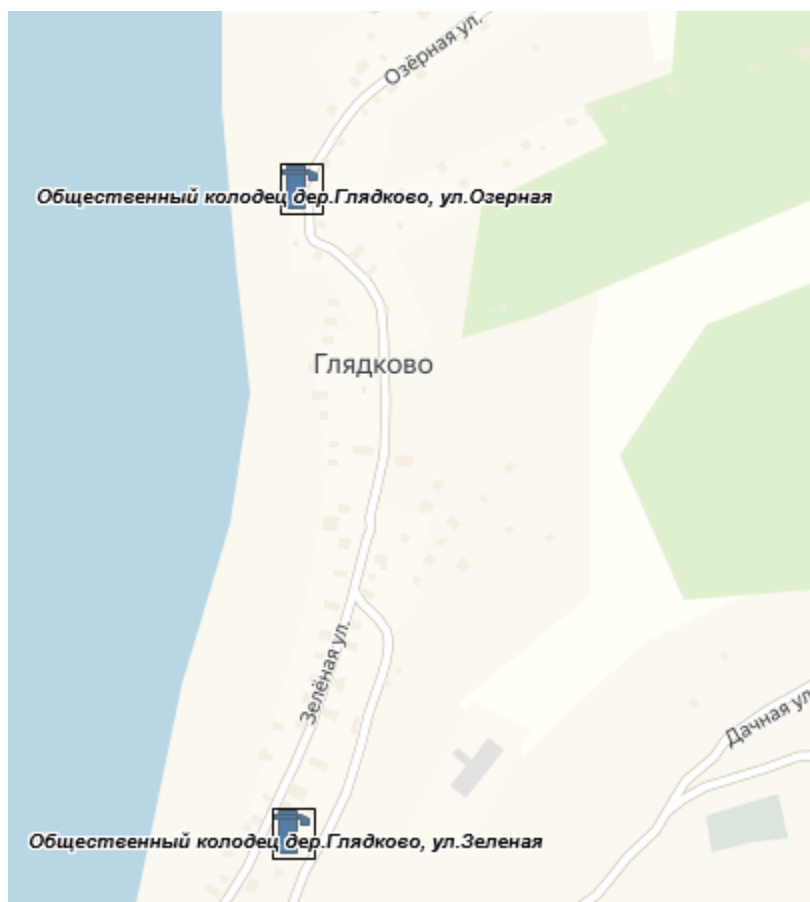


Изм.	Лист	№ документа	Подпись	Дата

*Схема водоснабжения и водоотведения Иссадского сельского поселения*

Лист

30



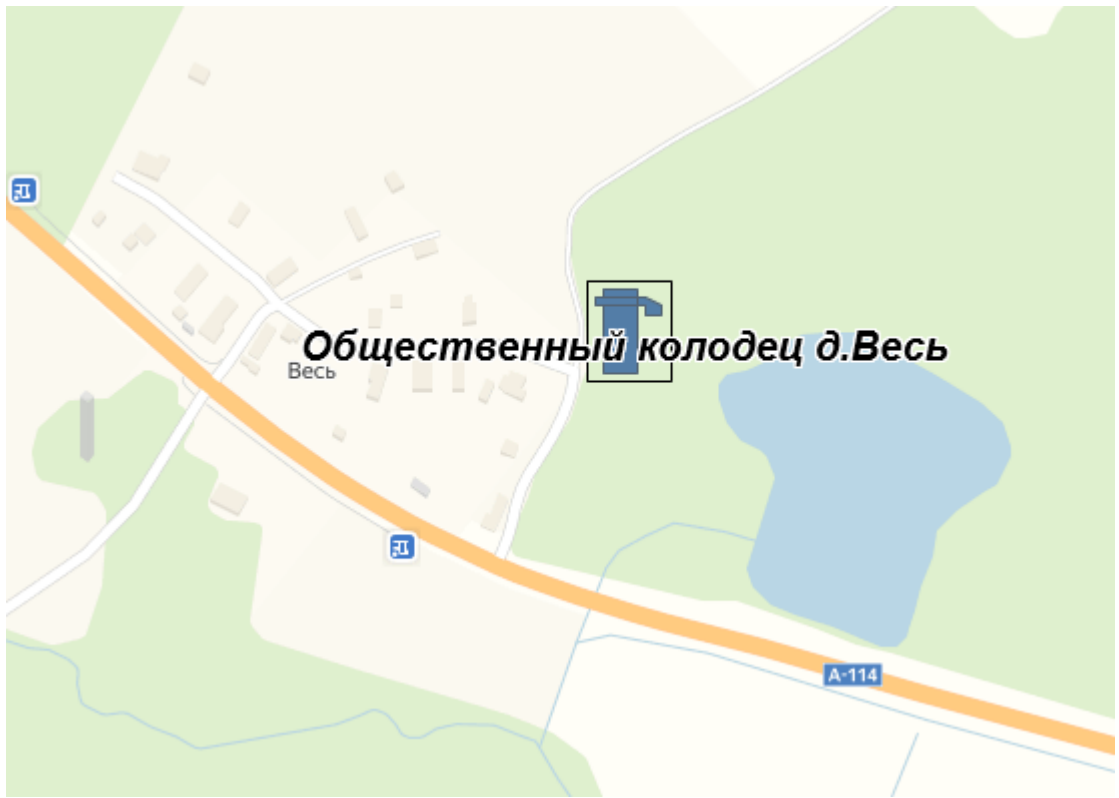
Изм.	Лист	№ документа	Подпись	Дата

*Схема водоснабжения и водоотведения Иссадского сельского поселения*

Лист

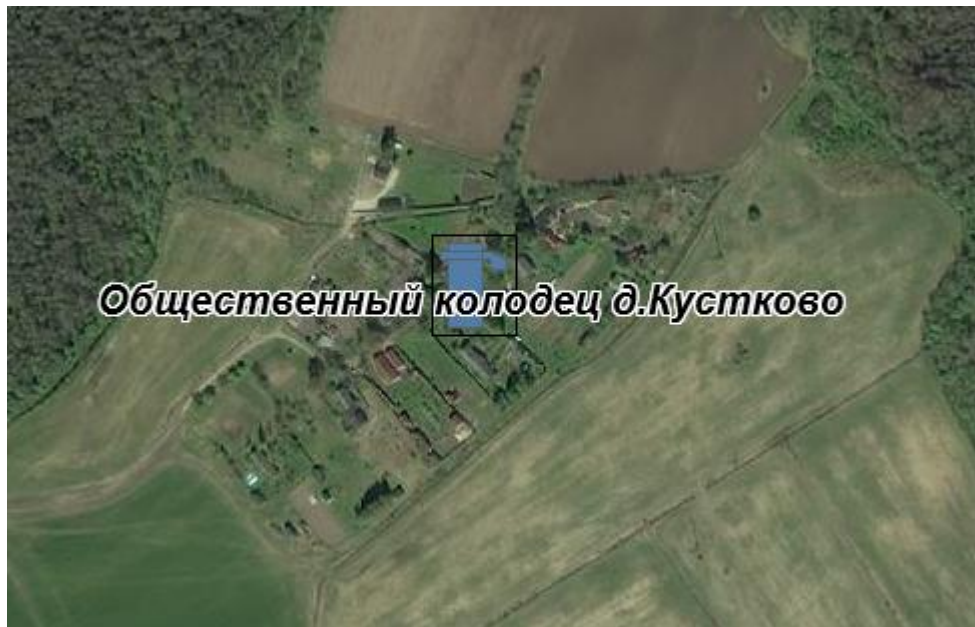
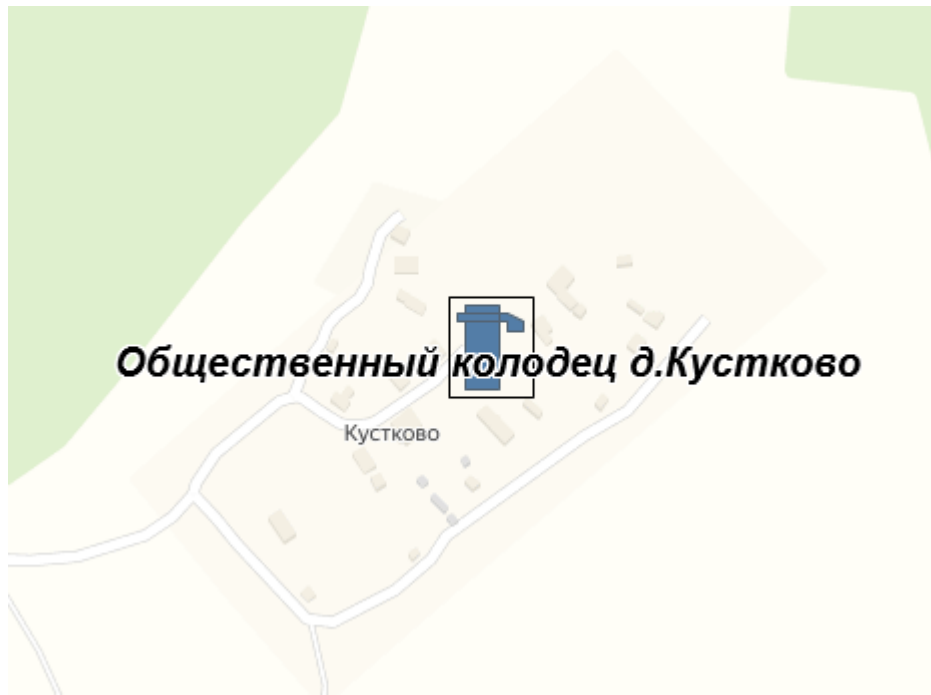
31





Изм.	Лист	№ документа	Подпись	Дата

*Схема водоснабжения и водоотведения Иссадского сельского поселения*



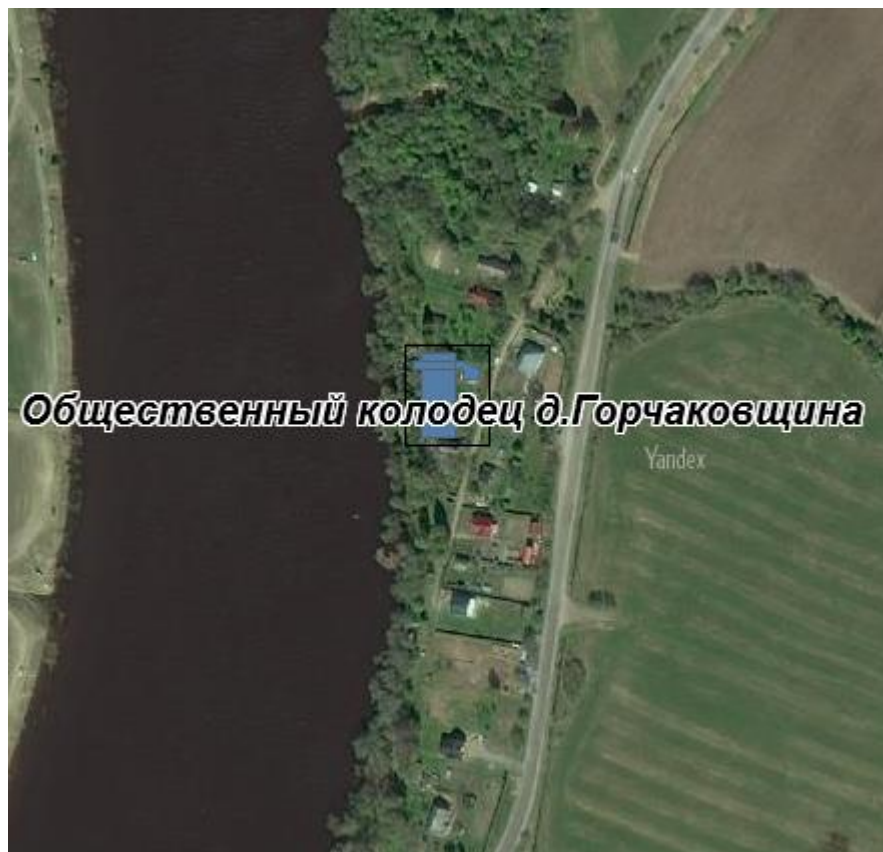
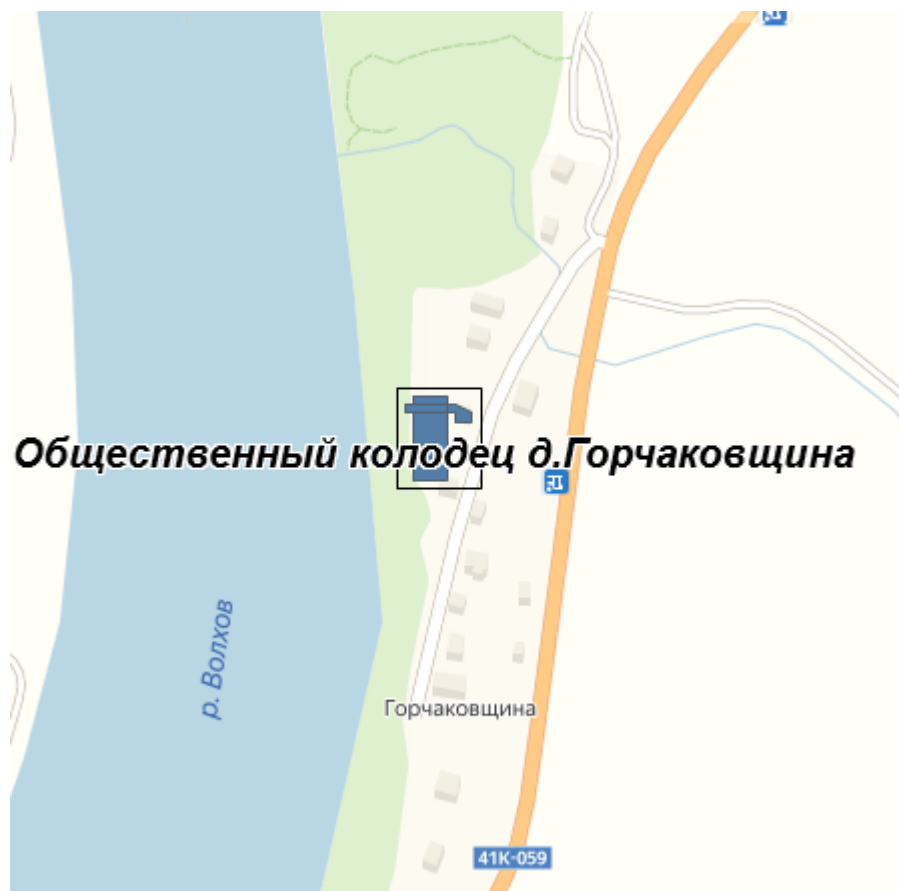
Изм.	Лист	№ документа	Подпись	Дата

*Схема водоснабжения и водоотведения Иссадского сельского поселения*

Лист

33



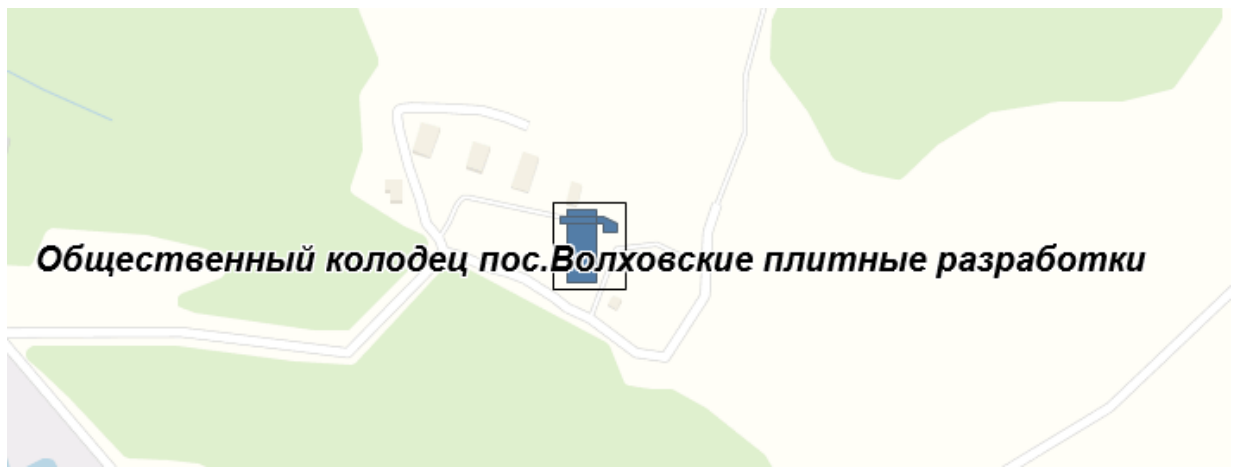


Изм.	Лист	№ документа	Подпись	Дата

*Схема водоснабжения и водоотведения Иссадского сельского поселения*

Лист

34



					<i>Схема водоснабжения и водоотведения Иссадского сельского поселения</i>	Лист
Изм.	Лист	№ документа	Подпись	Дата		35