



**АДМИНИСТРАЦИЯ
МУНИЦИПАЛЬНОГО ОБРАЗОВАНИЯ
ИССАДСКОЕ СЕЛЬСКОЕ ПОСЕЛЕНИЕ
ВОЛХОВСКОГО МУНИЦИПАЛЬНОГО РАЙОНА
ЛЕНИНГРАДСКОЙ ОБЛАСТИ**

ПОСТАНОВЛЕНИЕ

от 12 июля 2021 года

№ 99

Иссад

**О внесении изменений в постановление
администрации МО Иссадское сельское поселение
от 18.11.2016 года № 333 «Об утверждении схемы
размещения нестационарных торговых объектов,
расположенных на территории муниципального
образования Иссадское сельское поселение»**

В соответствии с Федеральным законом от 28.12.2009 № 381-ФЗ «Об основах государственного регулирования торговой деятельности в Российской Федерации», Федеральным законом от 06.10.2003 № 131-ФЗ «Об общих принципах организации местного самоуправления в Российской Федерации», постановлением правительства Российской Федерации от 29.09.2010 года № 772 «Об утверждении Правил включения нестационарных торговых объектов, расположенных на земельных участках в зданиях, строениях и сооружениях, находящихся в муниципальной собственности, в схему размещения нестационарных торговых объектов», протоколом от 07.07.2021 г. № 1 заседания комиссии по вопросам размещения нестационарных торговых объектов на территории МО Иссадское сельское поселение Волховского муниципального района Ленинградской области,
п о с т а н о в л я ю:

1. Внести изменения в постановление администрации МО Иссадское сельское поселение Волховского муниципального района Ленинградской области от 18.11.2016 года № 333 «Об утверждении схемы размещения нестационарных торговых объектов, расположенных на территории муниципального образования Иссадское сельское поселение Волховского муниципального района Ленинградской области», дополнив схемами размещения нестационарных торговых объектов, расположенных по адресам:

- в д.Иссад, мкр.Центральный, у д.5 Иссадского сельского поселения Волховского района Ленинградской области (Приложение №1 к данному Постановлению);

- в д.Иссад, мкр.Центральный, у д.5 Иссадского сельского поселения Волховского района Ленинградской области (Приложение 2 к данному постановлению).

Приложение № 1 постановления читать в новой редакции согласно Приложению № 3.

2. Настоящее постановление подлежит официальному опубликованию в газете «Волховские огни» и размещению на сайте МО Иссадское сельское поселение, вступает в силу с момента его официального опубликования.

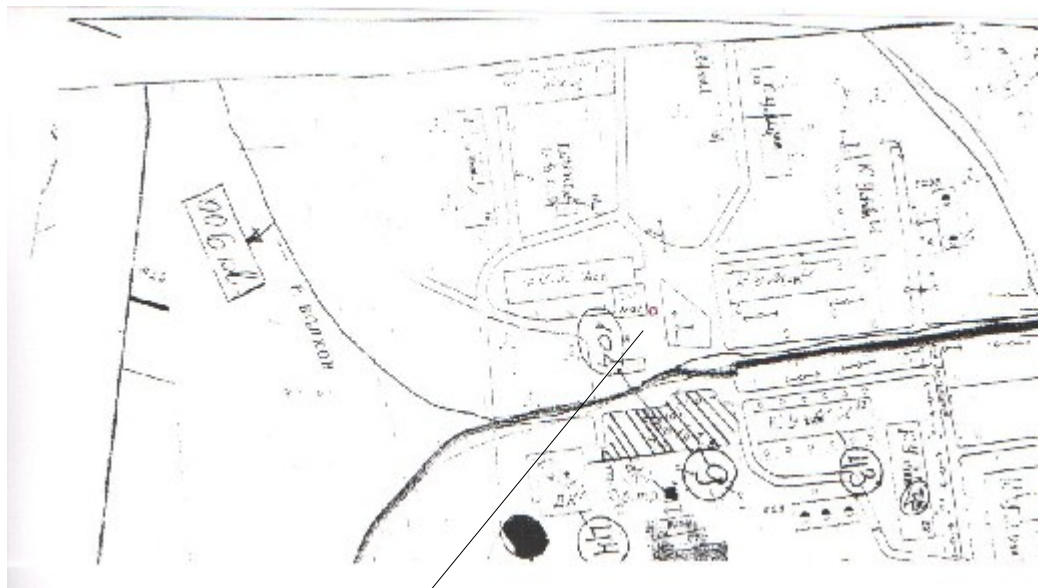
3. Контроль за исполнением постановления оставляю за собой.

Глава администрации

Н.Б. Васильева

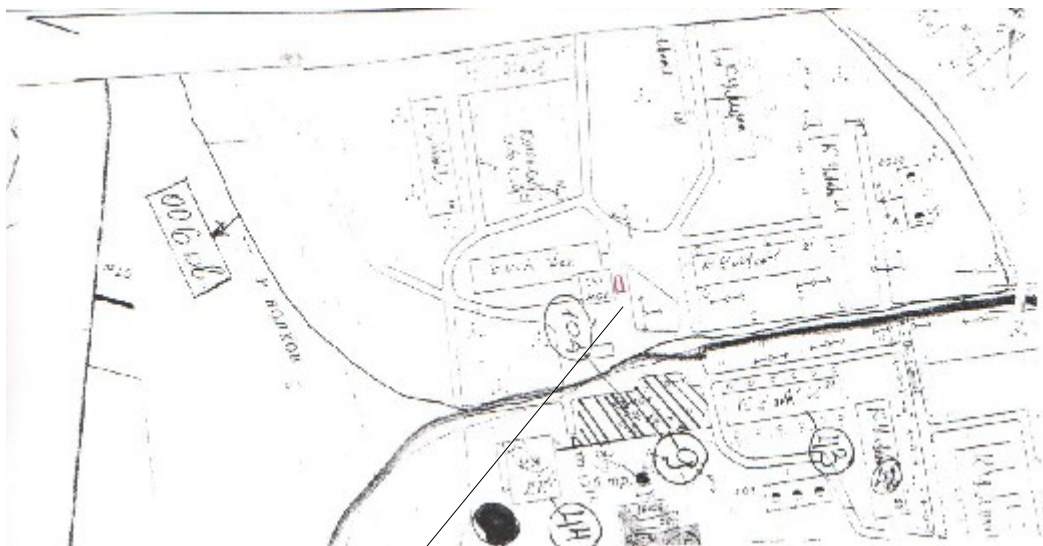
Приложение №1
к постановлению главы администрации
МО Иссадское сельское поселение
Волховского муниципального района
от 12 июля 2021 года № 99

Схема размещения нестационарных торговых объектов в д.Иссад,
мкр.Центральный, у д.5 Иссадского сельского поселения Волховского района
Ленинградской области



Площадка для размещения НТО S = 9 кв.м

Схема размещения нестационарных торговых объектов в д.Иссад,
мкр.Центральный, у д.5 Иссадского сельского поселения Волховского района
Ленинградской области



Площадка для размещения НТО $S = 18$ кв.м

СХЕМА

размещения нестационарных торговых объектов, расположенных на территории МО Иссадское сельское поселение Волховского муниципального района Ленинградской области

(текстовая часть)

Информация о НТО					Информация о хозяйствующем субъекте, осуществляющем торговую деятельность в НТО			Реквизиты документов размещения НТО
Идентификационный номер НТО	Место размещения НТО (адресный ориентир)	Вид НТО	Площадь НТО	Специализация НТО	Наименование	ИНН	телефон(по желанию)	
1	2	3	4	5	6	7	8	9
1	д. Иссад, мкр. ЛТЦ-4, у д.4	автофургон	15 кв.м.	Продовольственные товары	ООО «ТД Волховхлеб»	4718012031		Постановление администрации МО Иссадское сельское поселение Волховского муниципального района № 33 от 11.11.2016
2	пос. Речников, ул. Новая у д. 2	автофургон	15 кв.м.	Продовольственные товары	ООО «ТД Волховхлеб»	4718012031		Постановление администрации МО Иссадское сельское поселение Волховского муниципального района № 33 от 11.11.2016
3	д. Юшково, ул. Новолодожская, у д. 28	автофургон	15 кв.м.	Продовольственные товары	ООО «ТД Волховхлеб»	4718012031		Постановление администрации МО Иссадское сельское поселение Волховского муниципального района № 33 от 11.11.2016
4	д.Кустково, у дома 1	автофургон	15 кв.м.	Продовольственные товары	ООО «ТД Волховхлеб»	4718012031		Постановление администрации МО Иссадское сельское поселение Волховского муниципального района № 33 от 11.11.2016
5	дер.Бабино, у д.14	автофургон	15 кв.м.	Продовольственные товары	ООО «ТД Волховхлеб»	4718012031		Постановление администрации МО Иссадское сельское поселение Волховского муниципального района № 33 от 11.11.2016
6	дер.Весь, у д.11	автофургон	15 кв.м.	Продовольственные товары	ООО «ТД Волховхлеб»	4718012031		Постановление администрации МО Иссадское сельское поселение Волховского муниципального района № 33 от 11.11.2016
7	д.Иссад, ул.Лесная, у д.1а	автофургон "купава"	6 кв.м.	Продовольственные товары				

8	д.Немятово-2, ул.Петровская, у д.21а	торговый прилавок	4 кв.м.	Овощи, фрукты и ягоды	Администра ция МО Иссадское сельское поселение	4718002611	нет	Постановлен администра ция МО Иссадск сельское посел Волховског муниципальн района № 21 15.08.2018г
9	дер.Иссад, мкр.Централь ный, у д.5	автоцистер на	4 кв.м.	Молоко, молочная продукция	ООО «ПЗ «Новолодж ский»	4702017549		Постановлен администра ция МО Иссадск сельское посел Волховског муниципальн района № 25 27.09.2018г
10	д.Немятово-2, ул.Петровская, у д.21а	автоцистер на	4 кв.м.	Молоко, молочная продукция	ООО «ПЗ «Новолодж ский»	4702017549		Постановлен администра ция МО Иссадск сельское посел Волховског муниципальн района № 25 27.09.2018г
11	д.Немятово-2, ул.Речная, с южной от стороны от лавы	автофурго н "купава"	20 кв.м.	Продовольст венные товары	КФХ Грибко А.В.	471803871901		Постановлен администра ция МО Иссадск сельское посел Волховског муниципальн района № 27 26.10.2018г
12	д.Юшково, ул.Новолоджс кая, у д.44	автофурго н "купава"	4 кв.м.	Продовольст венные товары	КФХ Грибко А.В.	471803871901		Постановлен администра ция МО Иссадск сельское посел Волховског муниципальн района № 27 26.10.2018г
13	д.Юшково, ул.Новолоджс кая, у д.44	автофурго н "купава"	4 кв.м.	Продовольст венные товары	КФХ Грибко А.В.	471803871901		Постановлен администра ция МО Иссадск сельское посел Волховског муниципальн района № 26 27.12.2019г
14	д.Иссад, мкр.Централь ный, у д.5	Торговая палатка	9 кв.м.	Непродоволь ственные товары	ИП Машнева Л.В.	471800014899		Постановлен администра ция МО Иссадск сельское посел Волховског муниципальн района № 95 12.07.2021г
15	д.Иссад, мкр.Централь ный, у д.5	Торговая палатка	18 кв.м.	Непродоволь ственные товары	ИП Коряковская И.В.	781136082796		Постановлен администра ция МО Иссадск сельское посел Волховског муниципальн района № 95 12.07.2021г