



**АДМИНИСТРАЦИЯ  
МУНИЦИПАЛЬНОГО ОБРАЗОВАНИЯ  
ИССАДСКОЕ СЕЛЬСКОЕ ПОСЕЛЕНИЕ  
ВОЛХОВСКОГО МУНИЦИПАЛЬНОГО РАЙОНА  
ЛЕНИНГРАДСКОЙ ОБЛАСТИ**

**ПОСТАНОВЛЕНИЕ Проект**

от 2022 года

№

Иссад

**О внесении изменений в постановление администрации МО Иссадское сельское поселение от 18.11.2016 года № 333 «Об утверждении схемы размещения нестационарных торговых объектов, расположенных на территории муниципального образования Иссадское сельское поселение»**

В соответствии с Федеральным законом от 28.12.2009 № 381-ФЗ «Об основах государственного регулирования торговой деятельности в Российской Федерации», Федеральным законом от 06.10.2003 № 131-ФЗ «Об общих принципах организации местного самоуправления в Российской Федерации», постановлением правительства Российской Федерации от 29.09.2010 года № 772 «Об утверждении Правил включения нестационарных торговых объектов, расположенных на земельных участках в зданиях, строениях и сооружениях, находящихся в муниципальной собственности, в схему размещения нестационарных торговых объектов», протоколом от 23.09.2022 г. № 1 заседания комиссии по вопросам размещения нестационарных торговых объектов на территории МО Иссадское сельское поселение Волховского муниципального района Ленинградской области, **п о с т а н о в л я ю:**

1. Внести изменения в постановление администрации МО Иссадское сельское поселение Волховского муниципального района Ленинградской области от 18.11.2016 года № 333 «Об утверждении схемы размещения нестационарных торговых объектов, расположенных на территории муниципального образования Иссадское сельское поселение Волховского муниципального района Ленинградской области», дополнив схемой размещения нестационарного торгового объекта, расположенного по адресу:

- д.Немятово-2, ул.Петровская, у д.26 Иссадского сельского поселения Волховского района Ленинградской области ( Приложение №1 к данному Постановлению);

2.Приложение № 1 постановления администрации МО Иссадское сельское поселение Волховского муниципального района Ленинградской области от 18.11.2016 года № 333 «Об утверждении схемы размещения нестационарных торговых объектов, расположенных на территории муниципального образования Иссадское сельское поселение Волховского муниципального района Ленинградской области» читать в новой редакции согласно Приложению № 2.

3.Настоящее постановление подлежит официальному опубликованию в газете «Волховские огни» и размещению на сайте МО Иссадское сельское поселение, вступает в силу с момента его официального опубликования.

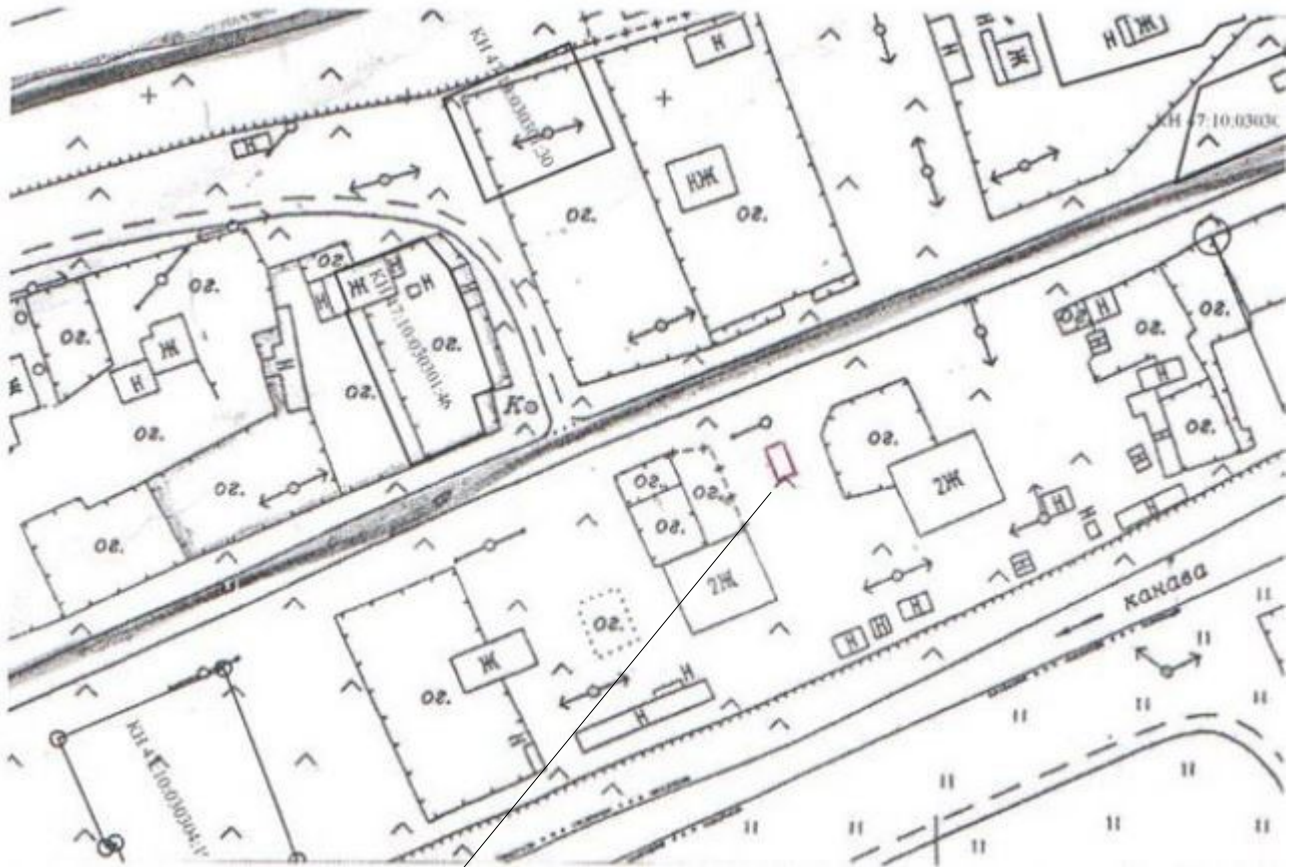
4. Контроль за исполнением постановления оставляю за собой.

Глава администрации

Н.Б. Васильева

Приложение №1  
к постановлению главы администрации  
МО Иссадское сельское поселение  
Волховского муниципального района  
от 2022 года №

Схема размещения нестационарных торговых объектов в д.Немятово-2,  
ул.Петровская, у д.26 Иссадского сельского поселения Волховского района  
Ленинградской области



Площадка для размещения НТО  $S = 30$  кв.м



## СХЕМА

## размещения нестационарных торговых объектов, расположенных на территории МО Иссадское сельское поселение Волховского муниципального района Ленинградской области

Утверждена  
Постановлением администрации  
МО Иссадское сельское поселение  
Волховского муниципального района  
от 2022 года №

(текстовая часть)

(Приложение 2)

Информация о НТО					Информация о хозяйствующем субъекте, осуществляющем торговую деятельность в НТО			Реквизиты документов на размещение НТО	Является ли хозяйствующий субъект, осуществляющий торговую деятельность в НТО, субъектом малого и(или) среднего предпринимательства (да/нет)	Период размещения НТО	
Идентификационный номер НТО	Место размещения НТО (адресный ориентир)	Вид НТО	Площадь НТО	Специализация НТО	Наименование	ИНН	телефон (по желанию)			С (дата)	По (дата)
1	2	3	4	5	6	7	8	9	10	11	12
1	д. Иссад, мкр. ЛТЦ-4, у д.4	автофургон	15 кв.м.	Продовольственные товары	ООО «ТД Волховхлеб»	4718012031		Постановление администрации МО Иссадское сельское поселение Волховского муниципального района № 333 от 11.11.2016	да	18.11.2016	18.11.2021
2	пос. Речников, ул. Новая у д. 2	автофургон	15 кв.м.	Продовольственные товары	ООО «ТД Волховхлеб»	4718012031		Постановление администрации МО Иссадское сельское поселение Волховского муниципального района № 333 от 11.11.2016	да	18.11.2016	18.11.2021
3	д. Юшково, ул. Новолодожская, у д. 28	автофургон	15 кв.м.	Продовольственные товары	ООО «ТД Волховхлеб»	4718012031		Постановление администрации МО Иссадское сельское поселение Волховского муниципального района № 333 от 11.11.2016	да	18.11.2016	18.11.2021
4	д.Кустково, у дома 1	автофургон	15 кв.м.	Продовольственные товары	ООО «ТД Волховхлеб»	4718012031		Постановление администрации МО Иссадское сельское поселение Волховского муниципального района № 333 от 11.11.2016	да	18.11.2016	18.11.2021
5	дер.Бабино, у	автофургон	15 кв.м.	Продовольст	ООО «ТД	4718012031		Постановление	да	18.11.2016	18.11.2021

	д.14	н		венные товары	Волховхлеб»			администрации МО Иссадское сельское поселение Волховского муниципального района № 333 от 11.11.2016			
6	дер.Весь, у д.11	автофурго н	15 кв.м.	Продовольст венные товары	ООО «ТД Волховхлеб»	4718012031		Постановление администрации МО Иссадское сельское поселение Волховского муниципального района № 333 от 11.11.2016	да	18.11.2016	18.11.2021
7	д.Иссад, ул.Лесная, у д.1а	автофурго н "купава"	6 кв.м.	Продовольст венные товары							
8	д.Немятово-2, ул.Петровская, у д.21а	торговый прилавок	4 кв.м.	Овощи, фрукты и ягоды	Администра ция МО Иссадское сельское поселение	4718002611	нет	Постановление администрации МО Иссадское сельское поселение Волховского муниципального района № 217 от 15.08.2018г.	-		
9	дер.Иссад, мкр.Централь ный, у д.5	автоцистер на	4 кв.м.	Молоко, молочная продукция	ООО «ПЗ «Новолодож ский»	4702017549		Постановление администрации МО Иссадское сельское поселение Волховского муниципального района № 254 от 27.09.2018г.	нет	05.10.2018	05.10.2023
10	д.Немятово-2, ул.Петровская, у д.21а	автоцистер на	4 кв.м.	Молоко, молочная продукция	ООО «ПЗ «Новолодож ский»	4702017549		Постановление администрации МО Иссадское сельское поселение Волховского муниципального района № 254 от 27.09.2018г.	нет	05.10.2018	05.10.2023
11	д.Немятово-2, ул.Речная, с южной стороны от лавы	автофурго н "купава"	20 кв.м.	Продовольст венные товары	КФХ Грибко А.В.	471803871901		Постановление администрации МО Иссадское сельское поселение Волховского муниципального района № 276 от 26.10.2018г.	да	02.11.2018	02.11.2023

12	д.Юшково, ул.Новоладожс кая, у д.44	автофурго н "купава"	4 кв.м.	Продовольст венные товары	КФХ Грибко А.В.	471803871901		Постановление администрации МО Иссадское сельское поселение Волховского муниципального района № 276 от 26.10.2018г.	да	02.11.2018	02.11.2018
13	д.Юшково, ул.Новоладожс кая, у д.44	автофурго н "купава"	4 кв.м.	Продовольст венные товары	КФХ Грибко А.В.	471803871901		Постановление администрации МО Иссадское сельское поселение Волховского муниципального района № 265 от 27.12.2019г.	да	17.01.2020	17.01.2025
14	д.Иссад, мкр.Центральн ый, у д.5	Торговая палатка	9 кв.м.	Непродоволь ственные товары	ИП Машнева Л.В.	471800014899		Постановление администрации МО Иссадское сельское поселение Волховского муниципального района № 99 от 12.07.2021г.	да	12.07.2021	12.07.2022
15	д.Иссад, мкр.Центральн ый, у д.5	Торговая палатка	18 кв.м.	Непродоволь ственные товары	ИП Коряковская И.В.	781136082796		Постановление администрации МО Иссадское сельское поселение Волховского муниципального района № 99 от 12.07.2021г.	да	12.07.2021	12.07.2022
16	д.Немятово-2, ул.Петровская, у д.26	Торговый павильон	30 кв.м.	Продовольст венные товары	ИП Никифорова З.С.	471803824034			да	10.10.2022	10.10.2029