



**МУНИЦИПАЛЬНОЕ ОБРАЗОВАНИЕ ИССАДСКОЕ СЕЛЬСКОЕ ПОСЕЛЕНИЕ**

# **ОТЧЕТ ОБ ИСПОЛНЕНИИ БЮДЖЕТА ЗА 2022 г.**

Главный бухгалтер Степанова И.А.



**БЮДЖЕТ ЗА 2022 ГОД ИСПОЛНЕН:**

**ПО ДОХОДАМ – 103,2%**

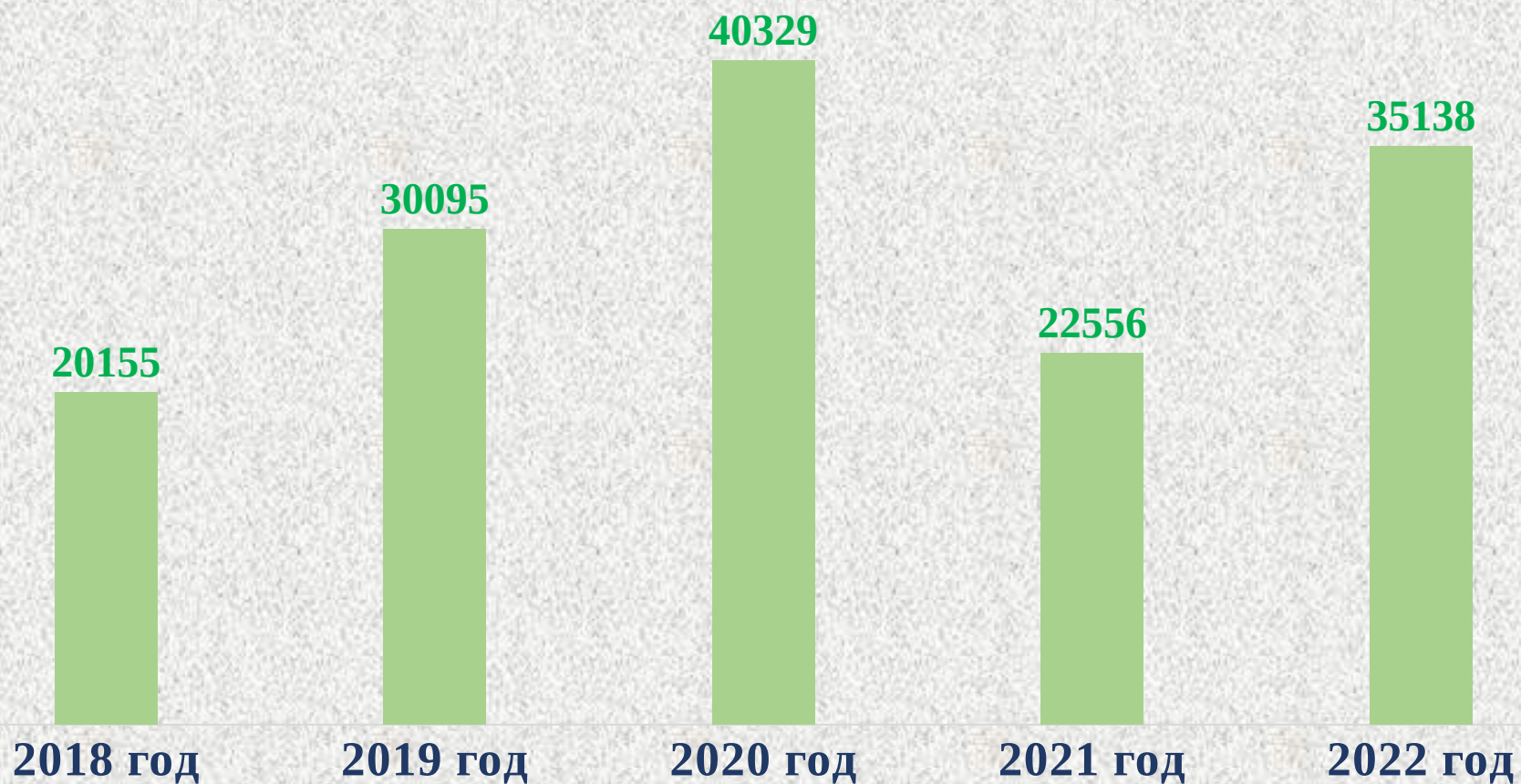
**ПО РАСХОДАМ – 87,7%**



МУНИЦИПАЛЬНОЕ ОБРАЗОВАНИЕ ИССАДСКОЕ СЕЛЬСКОЕ ПОСЕЛЕНИЕ

## ДИНАМИКА ИСПОЛНЕНИЯ ДОХОДОВ

тыс. руб.



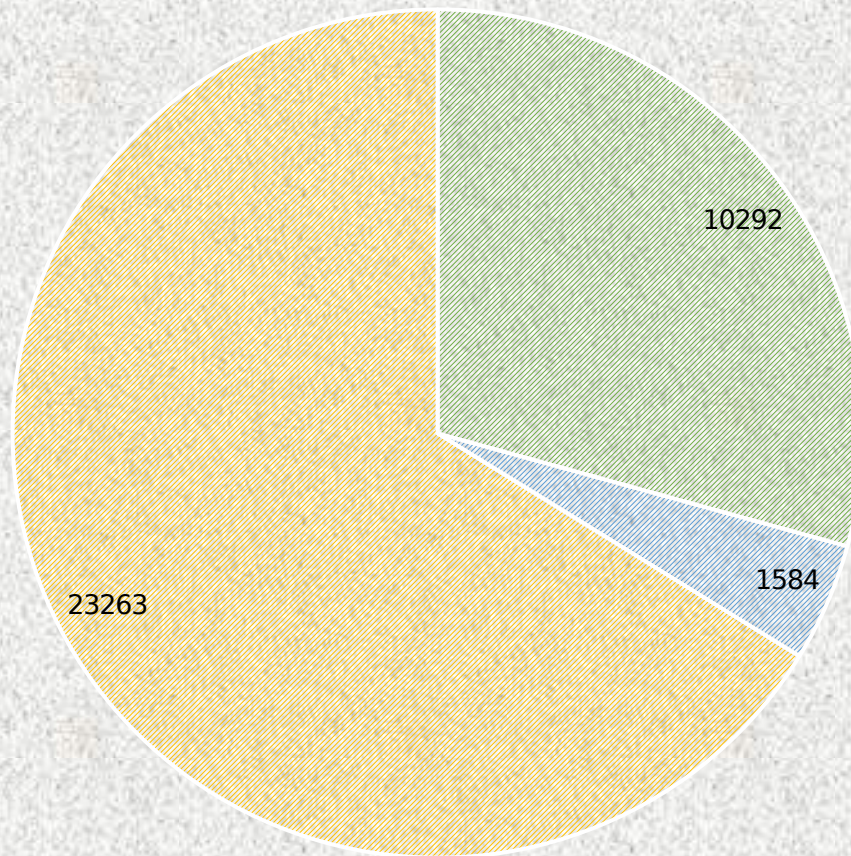


# МУНИЦИПАЛЬНОЕ ОБРАЗОВАНИЕ ИССАДСКОЕ СЕЛЬСКОЕ ПОСЕЛЕНИЕ

## СТРУКТУРА ДОХОДОВ

тыс. руб.

■ НАЛОГОВЫЕ ■ НЕНАЛОГОВЫЕ ■ БЕЗВОЗМЕЗДНЫЕ

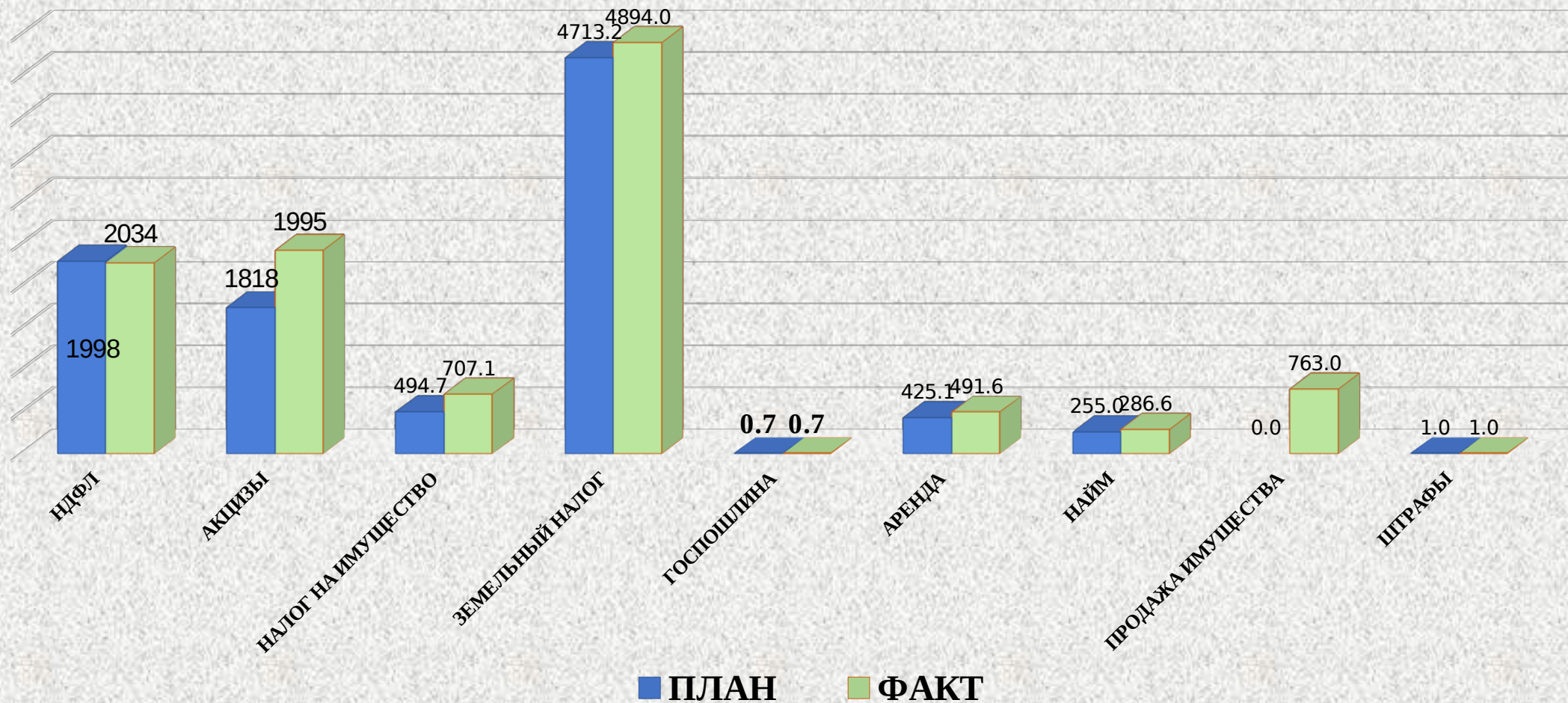




# МУНИЦИПАЛЬНОЕ ОБРАЗОВАНИЕ ИССАДСКОЕ СЕЛЬСКОЕ ПОСЕЛЕНИЕ

## ИСПОЛНЕНИЕ ДОХОДОВ

тыс. руб.

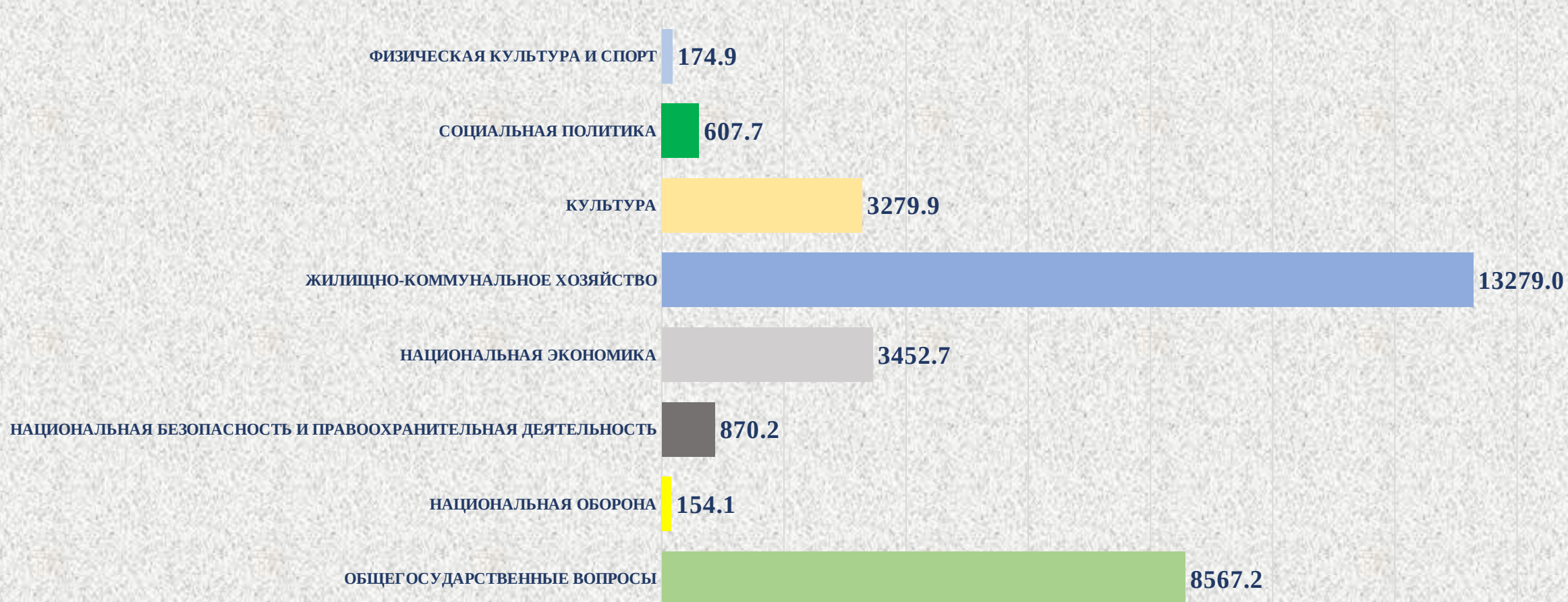




# МУНИЦИПАЛЬНОЕ ОБРАЗОВАНИЕ ИССАДСКОЕ СЕЛЬСКОЕ ПОСЕЛЕНИЕ

## СТРУКТУРА РАСХОДОВ

тыс. руб.

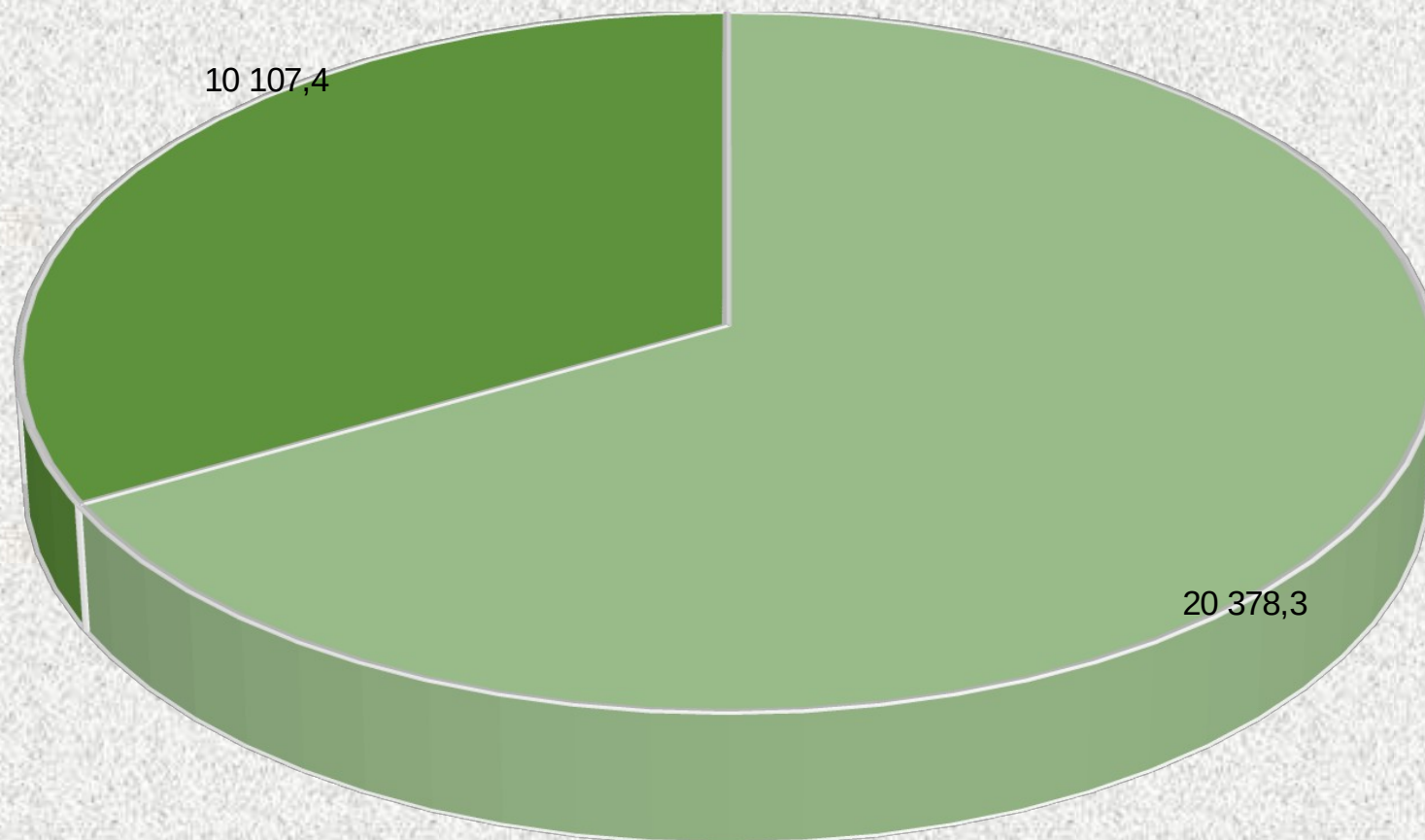




# МУНИЦИПАЛЬНОЕ ОБРАЗОВАНИЕ ИССАДСКОЕ СЕЛЬСКОЕ ПОСЕЛЕНИЕ

## ДОЛЯ ПРОГРАММНЫХ РАСХОДОВ

тыс. руб.



■ ПРОГРАММНЫЕ 67,1% ■ НЕПРОГРАММНЫЕ 32,9%



## **ОБЩЕГОСУДАРСТВЕННЫЕ ВОПРОСЫ**

**8567,2 тыс. руб.**

- деятельность Совета депутатов – 80,0 тыс. руб.;
- оплата труда с начислениями главы администрации – 1363,3 тыс. руб.;
- расходы по оплате труда с начислениями муниципальных и немunicipальных служащих – 5254,4 тыс. руб.
- оплата за переданные полномочия в КСО и КФ – 260,5 тыс. руб.
- обслуживание сайта, ПК, 1С, ремонт и заправка картриджей, канцелярские товары, уборка кабинетов, штрафы (пени), коммунальные услуги, связь, содержание имущества – 1609,0 тыс. руб.;





**МУНИЦИПАЛЬНОЕ ОБРАЗОВАНИЕ ИССАДСКОЕ СЕЛЬСКОЕ ПОСЕЛЕНИЕ**

## **НАЦИОНАЛЬНАЯ БЕЗОПАСНОСТЬ** **870,2 тыс. руб.**

- изготовление наглядной агитации;
- спил аварийных деревьев;
- устройство пожарных водоемов
- изготовление и установка информационных табличек.





## МУНИЦИПАЛЬНОЕ ОБРАЗОВАНИЕ ИССАДСКОЕ СЕЛЬСКОЕ ПОСЕЛЕНИЕ

### ДОРОЖНОЕ ХОЗЯЙСТВО 3291,1 тыс. руб.

Проведены следующие работы:

- Технологическое присоединение к электрическим сетям;
- Подсыпка дорог общего пользования д. Немятово-2, д. Березье
  - Приобретение дорожных знаков;
  - Расчистка дорог и тротуаров от снега;
  - Грейдирование дорог;
- Замена светильников на энергосберегающие для освещения улично-дорожной сети.





## ДРУГИЕ ЭКОНОМИЧЕСКИЕ ВОПРОСЫ 161,6 тыс. руб.

- подготовка межевых планов земельных участков под автомобильными дорогами;
- проведение кадастровых работ;
- рыночная оценка имущества;
- проведение экспертизы технического состояния транспортного средства;



## ЖИЛИЩНОЕ ХОЗЯЙСТВО 270,5 тыс. руб.

- услуги по расчету платы, учета, печати и доставки платежных документов за пользование жилыми помещениями;
- оплата взносов в фонд капитального ремонта;



**МУНИЦИПАЛЬНОЕ ОБРАЗОВАНИЕ ИССАДСКОЕ СЕЛЬСКОЕ ПОСЕЛЕНИЕ**

## **КОММУНАЛЬНОЕ ХОЗЯЙСТВО**

**291,1 тыс. руб.**

- техническое обслуживание муниципальной газораспределительной сети в мкр. Южный д. Иссад;
- установка и замена светильников уличного освещения.
- устройство контейнерной площадки ТКО д. Белые КРЕСТЫ



## МУНИЦИПАЛЬНОЕ ОБРАЗОВАНИЕ ИССАДСКОЕ СЕЛЬСКОЕ ПОСЕЛЕНИЕ

### БЛАГОУСТРОЙСТВО

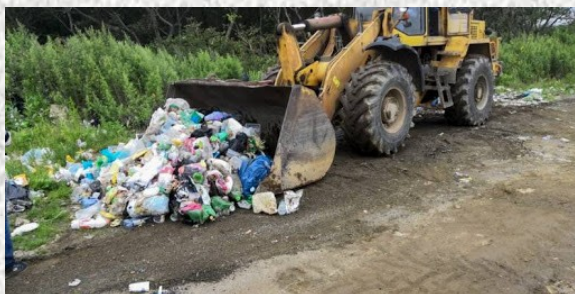
**13 948,2** тыс. руб., в том числе за счет средств областного бюджета в размере **10 054,9** тыс. руб.

- благоустройство сквера мкр. Центральный, д. Иссад;
- благоустройство общественной территории «Набережная» мкр. Центральный;
- уборка территорий населенного пункта;
- Замена светильников и ремонт уличного освещения;
- праздничное оформление д. Иссад;
- спил аварийных деревьев, покос сорной травы, вывоз несанкционированных свалок.
- за потребление электроэнергии (уличное освещение).



# МУНИЦИПАЛЬНОЕ ОБРАЗОВАНИЕ ИССАДСКОЕ СЕЛЬСКОЕ ПОСЕЛЕНИЕ

## БЛАГОУСТРОЙСТВО





## МУНИЦИПАЛЬНОЕ ОБРАЗОВАНИЕ ИССАДСКОЕ СЕЛЬСКОЕ ПОСЕЛЕНИЕ



КУЛЬТУРА  
3057,6 тыс. руб.



В рамках муниципального задания МБУКиС «Иссадский СДК» из бюджета муниципального образования в 2022 году выделена субсидия в размере **3261,1** тыс. руб., в том числе на стимулирующие выплаты **947,6** тыс. руб.

Субсидия на иные цели за 2022 год составила **549,5** тыс. руб.

**МБУКиС «Иссадский СДК»**





**МУНИЦИПАЛЬНОЕ ОБРАЗОВАНИЕ ИССАДСКОЕ СЕЛЬСКОЕ ПОСЕЛЕНИЕ**

## **ПЕНСИОННОЕ ОБЕСПЕЧЕНИЕ 607,7 тыс. руб.**

- **ВЫПЛАТА ПЕНСИИ ЗА ВЫСЛУГУ ЛЕТ МУНИЦИПАЛЬНЫМ  
СЛУЖАЩИМ (4 ЧЕЛ.)**





# МУНИЦИПАЛЬНОЕ ОБРАЗОВАНИЕ ИССАДСКОЕ СЕЛЬСКОЕ ПОСЕЛЕНИЕ

## ФИЗИЧЕСКАЯ КУЛЬТУРА 174,9 тыс. руб.

- ОПЛАТА ТРУДА СПОРТИВНОГО ИНСТРУКТОРА, ПРОВЕДЕНИЕ СПОРТИВНЫХ МЕРОПРИЯТИЙ





МУНИЦИПАЛЬНОЕ ОБРАЗОВАНИЕ ИССАДСКОЕ СЕЛЬСКОЕ ПОСЕЛЕНИЕ

РАСХОДНАЯ ЧАСТЬ БЮДЖЕТА ЗА 2022 ГОД  
ИСПОЛНЕНА НА 87,7%

И СОСТАВЛЯЕТ 30385,7 тыс. руб.





## МУНИЦИПАЛЬНОЕ ОБРАЗОВАНИЕ ИССАДСКОЕ СЕЛЬСКОЕ ПОСЕЛЕНИЕ

ЗА 2022 ГОД  
БЮДЖЕТ ПОСЕЛЕНИЯ ИСПОЛНЕН С ПРОФИЦИТОМ  
4753,0 тыс. руб.



**МУНИЦИПАЛЬНОЕ ОБРАЗОВАНИЕ ИССАДСКОЕ СЕЛЬСКОЕ ПОСЕЛЕНИЕ**

**СПАСИБО ЗА ВНИМАНИЕ!**