



**АДМИНИСТРАЦИЯ
МУНИЦИПАЛЬНОГО ОБРАЗОВАНИЯ
ИССАДСКОЕ СЕЛЬСКОЕ ПОСЕЛЕНИЕ
ВОЛХОВСКОГО МУНИЦИПАЛЬНОГО РАЙОНА
ЛЕНИНГРАДСКОЙ ОБЛАСТИ**

ПОСТАНОВЛЕНИЕ

от 05 октября 2022 года

№ 163

Иссад

**О внесении изменений в постановление
администрации МО Иссадское сельское поселение
от 18.11.2016 года № 333 «Об утверждении схемы
размещения нестационарных торговых объектов,
расположенных на территории муниципального
образования Иссадское сельское поселение»**

В соответствии с Федеральным законом от 28.12.2009 № 381-ФЗ «Об основах государственного регулирования торговой деятельности в Российской Федерации», Федеральным законом от 06.10.2003 № 131-ФЗ «Об общих принципах организации местного самоуправления в Российской Федерации», постановлением правительства Российской Федерации от 29.09.2010 года № 772 «Об утверждении Правил включения нестационарных торговых объектов, расположенных на земельных участках в зданиях, строениях и сооружениях, находящихся в муниципальной собственности, в схему размещения нестационарных торговых объектов», протоколом от 23.09.2022 г. № 1 заседания комиссии по вопросам размещения нестационарных торговых объектов на территории МО Иссадское сельское поселение Волховского муниципального района Ленинградской области, п о с т а н о в л я ю:

1. Внести изменения в постановление администрации МО Иссадское сельское поселение Волховского муниципального района Ленинградской области от 18.11.2016 года № 333 «Об утверждении схемы размещения нестационарных торговых объектов, расположенных на территории муниципального образования Иссадское сельское поселение Волховского муниципального района Ленинградской области», дополнив схемой размещения нестационарного торгового объекта, расположенного по адресу:

- д.Немятово-2, ул.Петровская, у д.26 Иссадского сельского поселения Волховского района Ленинградской области (Приложение №1 к данному Постановлению);

2. Приложение № 1 постановления администрации МО Иссадское сельское поселение Волховского муниципального района Ленинградской области от 18.11.2016 года № 333 «Об утверждении схемы размещения нестационарных торговых объектов, расположенных на территории муниципального образования Иссадское сельское поселение Волховского муниципального района Ленинградской области» читать в новой редакции согласно Приложению № 2.

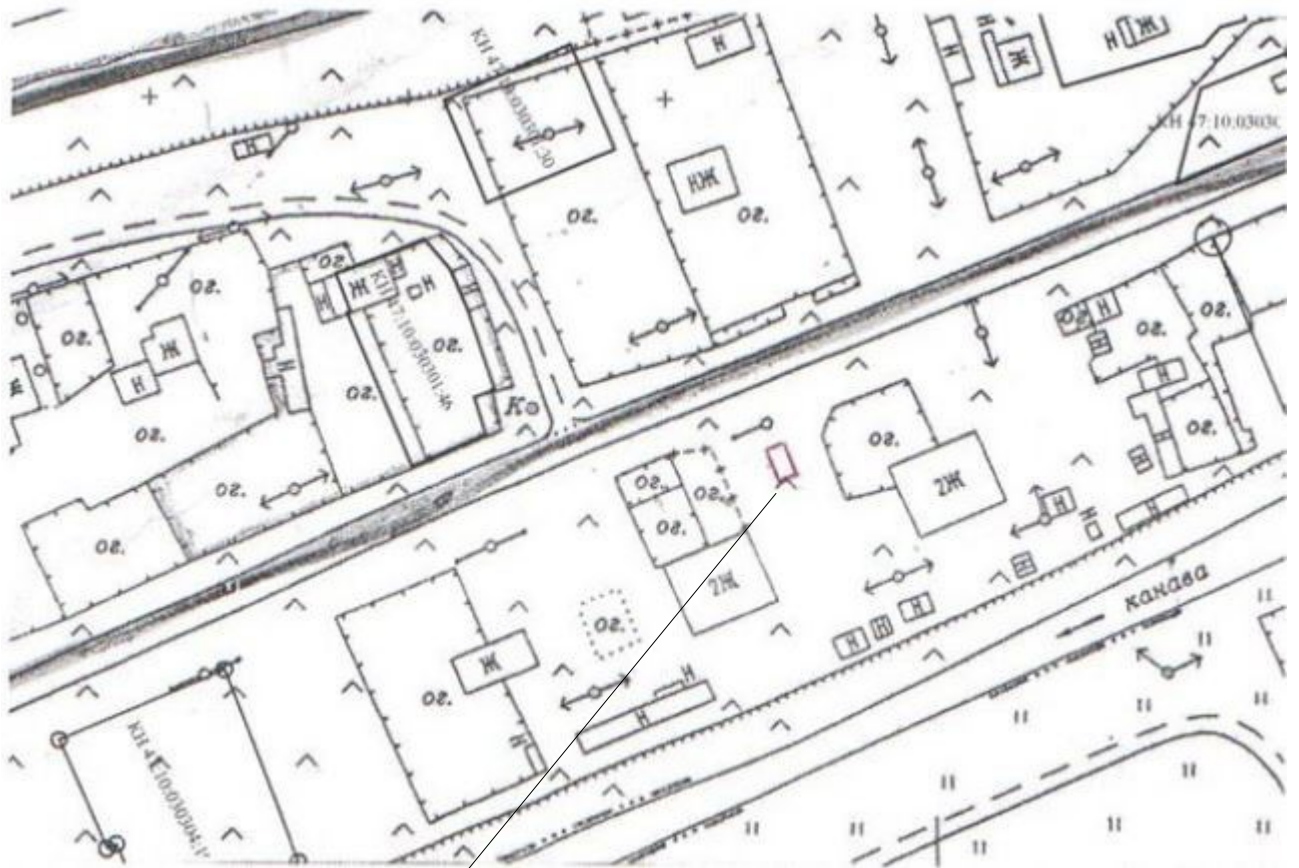
3. Настоящее постановление подлежит официальному опубликованию в газете «Волховские огни» и размещению на сайте МО Иссадское сельское поселение, вступает в силу с момента его официального опубликования.

4. Контроль за исполнением постановления оставляю за собой.

Глава администрации

Н.Б. Васильева

Схема размещения нестационарных торговых объектов в д.Немятово-2,
ул.Петровская, у д.26 Иссадского сельского поселения Волховского района
Ленинградской области



Площадка для размещения НТО $S = 30$ кв.м

СХЕМА

размещения нестационарных торговых объектов, расположенных на территории МО Иссадское сельское поселение Волховского муниципального района Ленинградской области

(текстовая часть)

Информация о НТО					Информация о хозяйствующем субъекте, осуществляющем торговую деятельность в НТО			Реквизиты документов размещения НТО
Идентификационный номер НТО	Место размещения НТО (адресный ориентир)	Вид НТО	Площадь НТО	Специализация НТО	Наименование	ИНН	телефон(по желанию)	
1	2	3	4	5	6	7	8	9
1	д. Иссад, мкр. ЛТЦ-4, у д.4	автофургон	15 кв.м.	Продовольственные товары				
2	пос. Речников, ул. Новая у д. 2	автофургон	15 кв.м.	Продовольственные товары				
3	д. Юшково, ул. Новолодожская, у д. 28	автофургон	15 кв.м.	Продовольственные товары				
4	д.Кустково, у дома 1	автофургон	15 кв.м.	Продовольственные товары				
5	дер.Бабино, у д.14	автофургон	15 кв.м.	Продовольственные товары				
6	дер.Весь, у д.11	автофургон	15 кв.м.	Продовольственные товары				
7	д.Иссад, ул.Лесная, у д.1а	автофургон "купава"	6 кв.м.	Продовольственные товары				
8	д.Немятово-2, ул.Петровская, у д.21а	торговый прилавок	4 кв.м.	Овощи, фрукты и ягоды	Администрация МО Иссадское сельское поселение	4718002611	нет	Постановление администрации МО Иссадское сельское поселение Волховского муниципального района № 21 от 15.08.2018г.
9	дер.Иссад, мкр.Центральный, у д.5	автоцистерна	4 кв.м.	Молоко, молочная продукция	ООО «ПЗ «Новолодожский»	4702017549		Постановление администрации МО Иссадское сельское поселение Волховского муниципального района № 25 от 27.09.2018г.
10	д.Немятово-2, ул.Петровская, у д.21а	автоцистерна	4 кв.м.	Молоко, молочная продукция	ООО «ПЗ «Новолодожский»	4702017549		Постановление администрации МО Иссадское сельское поселение Волховского муниципального района № 25 от 27.09.2018г.

11	д.Немятово-2, ул.Речная, с южной стороны от лавы	автофурго н "купава"	20 кв.м.	Продовольст венные товары	КФХ Грибко А.В.	471803871901		Постановлен администрац МО Иссадск сельское посел Волховског муниципальн района № 27 26.10.2018г
12	д.Юшково, ул.Новоладож кая, у д.44	автофурго н "купава"	4 кв.м.	Продовольст венные товары	КФХ Грибко А.В.	471803871901		Постановлен администрац МО Иссадск сельское посел Волховског муниципальн района № 27 26.10.2018г
13	д.Юшково, ул.Новоладож кая, у д.44	автофурго н "купава"	4 кв.м.	Продовольст венные товары	КФХ Грибко А.В.	471803871901		Постановлен администрац МО Иссадск сельское посел Волховског муниципальн района № 26 27.12.2019г
14	д.Иссад, мкр.Централь ный, у д.5	Торговая палатка	9 кв.м.	Непродоволь ственные товары	ИП Машнева Л.В.	471800014899		Постановлен администрац МО Иссадск сельское посел Волховског муниципальн района № 95 12.07.2021г
15	д.Иссад, мкр.Централь ный, у д.5	Торговая палатка	18 кв.м.	Непродоволь ственные товары	ИП Коряковская И.В.	781136082796		Постановлен администрац МО Иссадск сельское посел Волховског муниципальн района № 95 12.07.2021г
16	д.Немятово-2, ул.Петровская, у д.26	Торговый павильон	30 кв.м.	Продовольст венные товары	ИП Никифорова З.С.	471803824034		